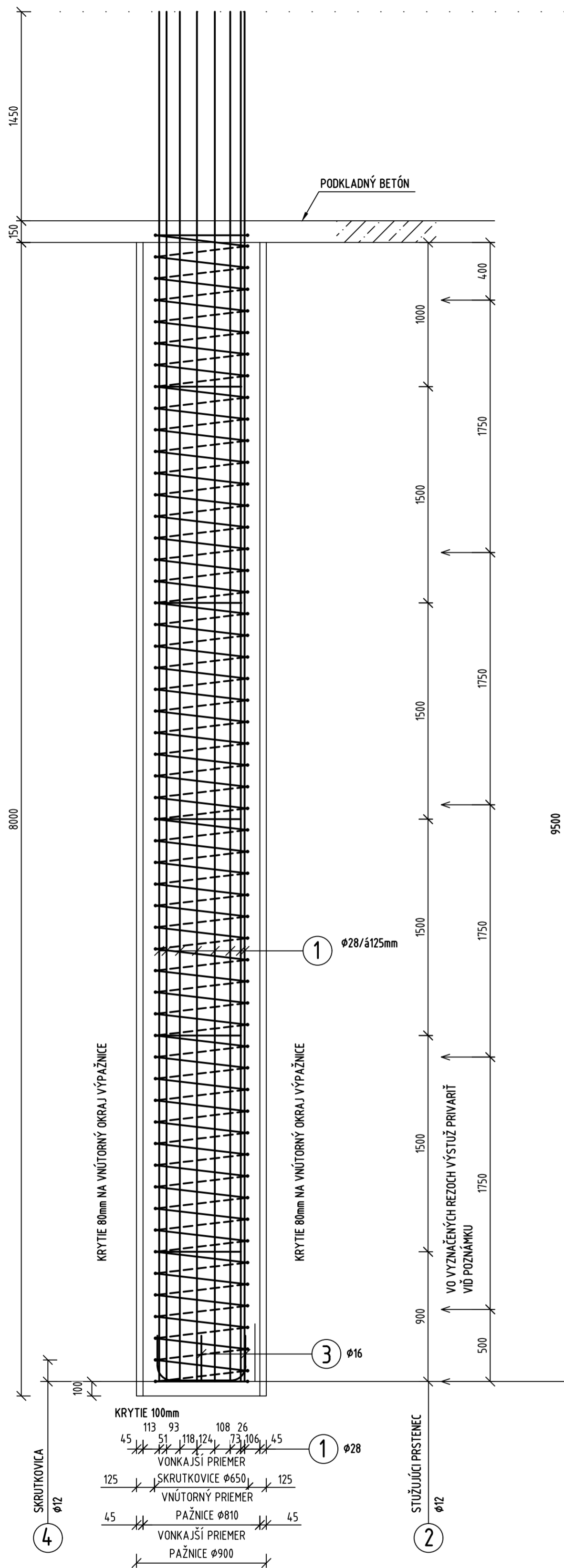
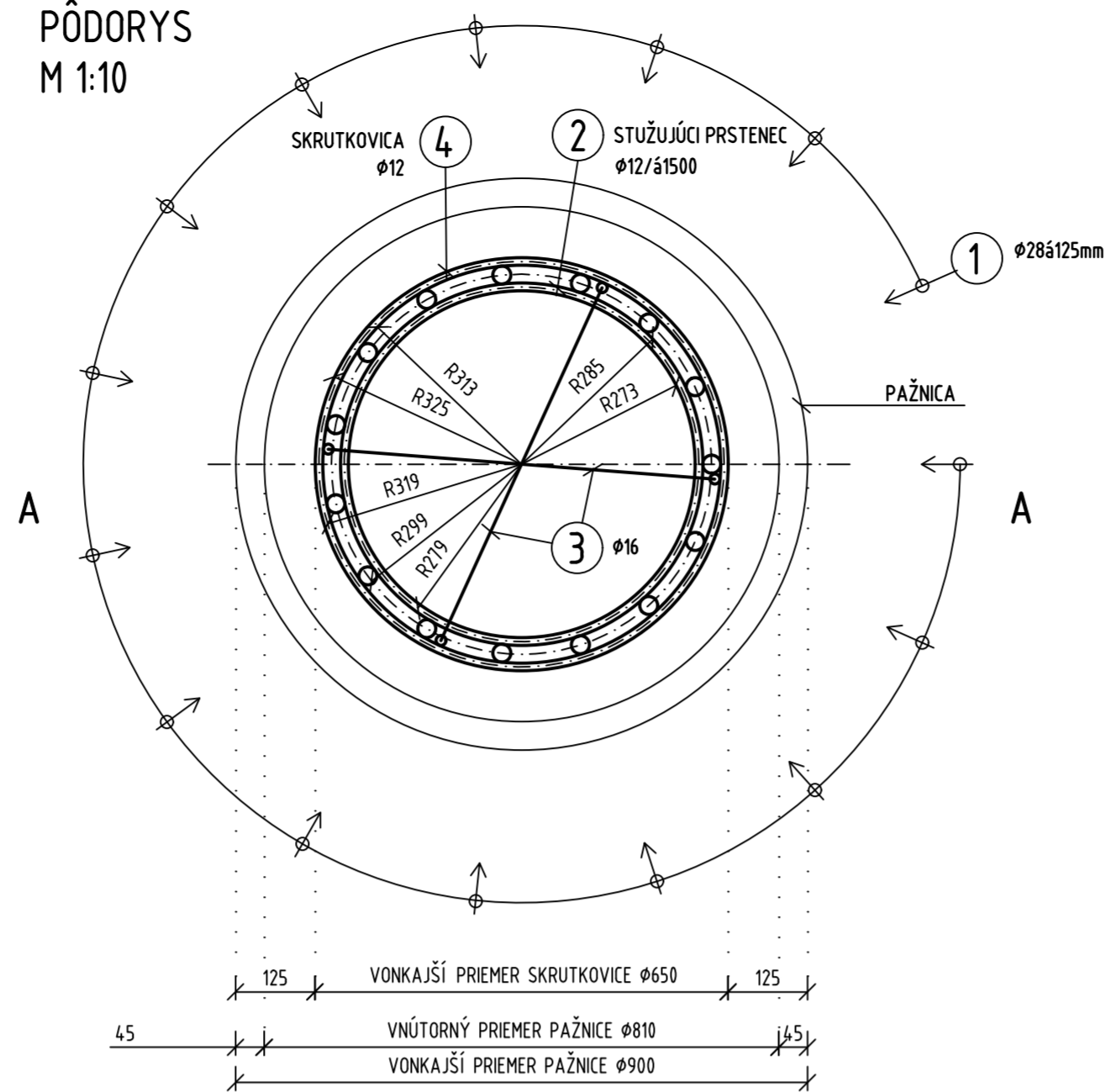


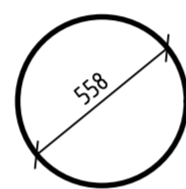
205-00
REZ A-A
M 1:25



PÔDORYS
M 1:10

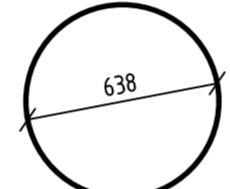


VONKAJŠÍ PRIEMER 570mm
VNÚTORNÝ PRIEMER 546mm

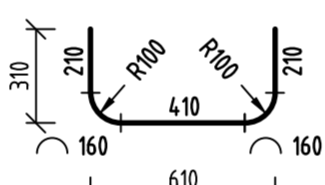


2 STUŽUJÚCI PRSTENEC
Ø12/1750+150-1900 - 5ks
PRESAH 150mm PRIVARIŤ

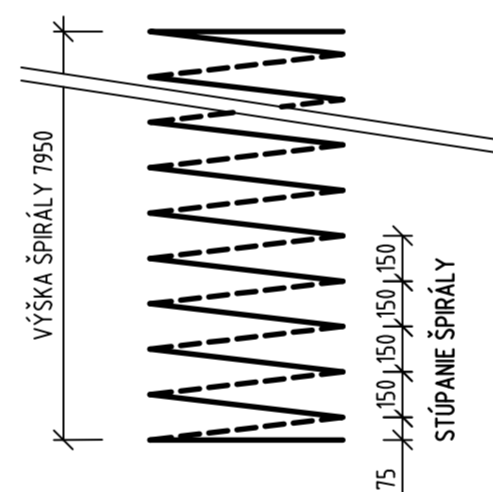
VONKAJŠÍ PRIEMER 650mm
VNÚTORNÝ PRIEMER 626mm



4 SKRUTKOVICE
Ø12/110550 - 1ks



3 Ø16/1150 - 2ks



4 1 zvit (150mm) dl. 2.010m
celkom 7950 / 150 + 2 * 53 + 2 * 55 zvitov
L=55x2.01=110.55m

ONZNAČENIE POUŽITÝCH MATERIÁLOV

BETÓN: C30/37 - XC4, XF1, XA1 (SK)-CI 0.4 - Dmax16 - S4

BETONÁRSKA VÝSTUŽ: B-500 B

KRYTIE VÝSTUŽE: NOMINÁLNE - 80mm

POZNÁMKY:

- BETONÁRSKA VÝSTUŽ JE KÓTOVANÁ V OSI.
- POLOŽKA Č.1 PRIZVÁRAŤ K POLOŽKE Č.4 TAK, ABY V JEDNOM PRIEREZE BOLO PRIVARENÝCH MAXIMÁLNE 50% VÝSTUŽE
- DIŠŤANÉ TELIESKA MUSIA BYŤ ZHOTOVENÉ Z NEVODIVÉHO MATERIÁLU.
- STUŽUJÚCI PRSTENEC PRIVARIŤ K VÝSTUŽI TAK, ABY V JEDNOM PRIEREZE BOLO PRIVARENÝCH MAXIMÁLNE 50% VÝSTUŽE
- HLAVY PILÓT JE POTREBNÉ VYBÚRAŤ PO ÚROVŇ PODKLADNÉHO BETÓNU DO VÝŠKY 550mm

ŠPECIFIKÁCIA VÝSTUŽE PRE 1 PILÓTU

POLOŽKA	Ø	DĹŽKA 1 KS (m)	KS	CELKOVÁ DĹŽKA (m)			
				Ø10	Ø12	Ø16	Ø28
1	28	9.50	15				142.50
2	12	1.90	5	9.50			
3	16	1.15	2			2.30	
4	12	110.55	1	110.55			
DĹŽKA VÝSTUŽE (m)				-	120.05	2.30	142.50
HMOTNOSŤ VÝSTUŽE NA 1m (kg/m)				0.617	0.888	1.578	4.834
HMOTNOSŤ VÝSTUŽE (kg)				-	106.61	3.63	688.85
HMOTNOSŤ VÝSTUŽE SPOLU-1 PILÓTA (kg)							799.09

POČET PILÓT PRE ZÁKLAD.....2x19=38ks
CELKOVÁ HMOTNOSŤ SPOLU.....30365.42kg

OBJEDNÁVATEĽ:



DOKUMENTÁCIA NA PONUKU

ZVÄZOK 5: DOKUMENTÁCIA NA REALIZÁCIU STAVBY

KATASTRÁLNE ÚZEMIE: Dlhá nad Váhom

205-00

POLKRUHOVÝ HÁK		SCHÉMA KRYTIA VÝSTUŽE BETÓNOM	
<p>PRAVOUHÝ HÁK POZDĹŽNA VÝSTUŽ (SPONA)</p>		<p>SPONA ROZDECOVACIA VÝSTUŽ HLAVNÁ VÝSTUŽ</p>	
<p>SLUČKA</p>		<p>c min - MINIMÁLNE KRYTIE VÝSTUŽE c nom - NÁVRHOVÉ KRYTIE VÝSTUŽE</p>	
D	≤16	>16	POZDĹŽNA VÝSTUŽ >150
dr	4D	7D	STRMIENKY >135

STAVBA		GEOCONSULT	
CESTA I/75 ŠAĽA-OBCHVAT		TOMÁŠKOVÁ 10/E 821 03 BRATISLAVA 3 TEL.: 0905 602 390 EMAIL: OFFICE@GEOCONSULT.SK	
STAVBNÝ OBJEKT 205-00 MOST NAD POLNOU CESTOU V KM 2,550		STUPEŇ DP	
PRÍLOHA VÝKRES VÝSTUŽE PILÓTY		ČÍSLO ZÁKAZKY 2018/0008	
OBJEDNÁVATEĽ SLOVENSKÁ SPRÁVA CIEST		OKRES Šaľa	
HLAVNÝ INŽ. PROJ. Ing. Dušan HESTER		TECH. KONTROLA Ing. Ľuboš ROJKO, PhD.	
ZODP. PROJ. Ing. Ján SEDLÁK		SÚRADNICOVÝ SYSTÉM JTSK	
VYPRACOVAL Ing. Peter Kostovský		VÝŠKOVÝ SYSTÉM Bpv	
DÁTUM 02.2019		MIERKA 1:25, 1:10	
FORMÁT A4		ČÍSLO PRÍLOHY 6.2	
		SÚPRAVA	