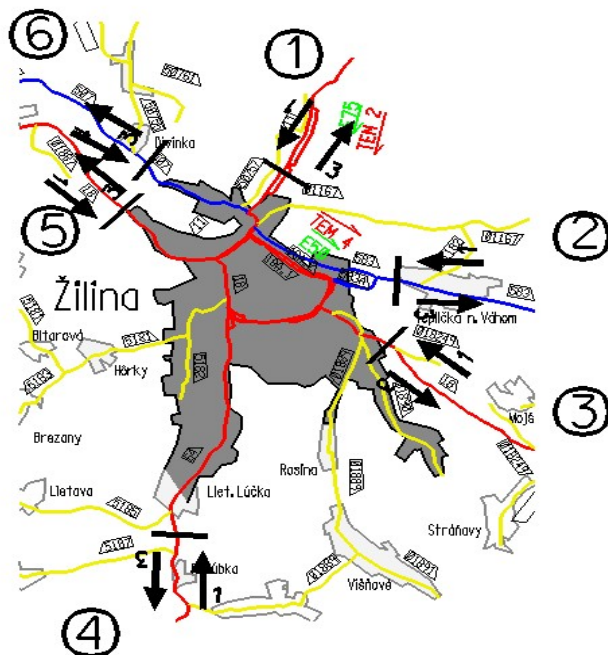


Žilina

- 1 CESTA I/11, KONIEC 4-PRUHU, PRI ZNAČKE ZAČIATOK ZÁSTAVBY ŽILINA
- 2 CESTA II/583, NOVÁ CESTA NA ZAČIATKU 4-PRUHU, ZAČIATOK ZÁSTAVBY ŽILINA
- 3 CESTA I/18, ZAČIATOK ZÁSTAVBY, CCA KM 460,000, PRED ČSPH „SLOVNAFT“
- 4 CESTA I/64, ZAČIATOK ZÁSTAVBY, ZASTÁVKA SAD, CCA KM 196,000
- 5 CESTA I/18, PRED ODBOČKOU NA ŽILINSKÚ LEHOTU
- 6 CESTA II/507, ZAČIATOK ZÁSTAVBY ŽILINA - POVAŽSKÝ CHLMEC



Profilové zaťaženie PDI /v skutočných vozidlách za 24 h/

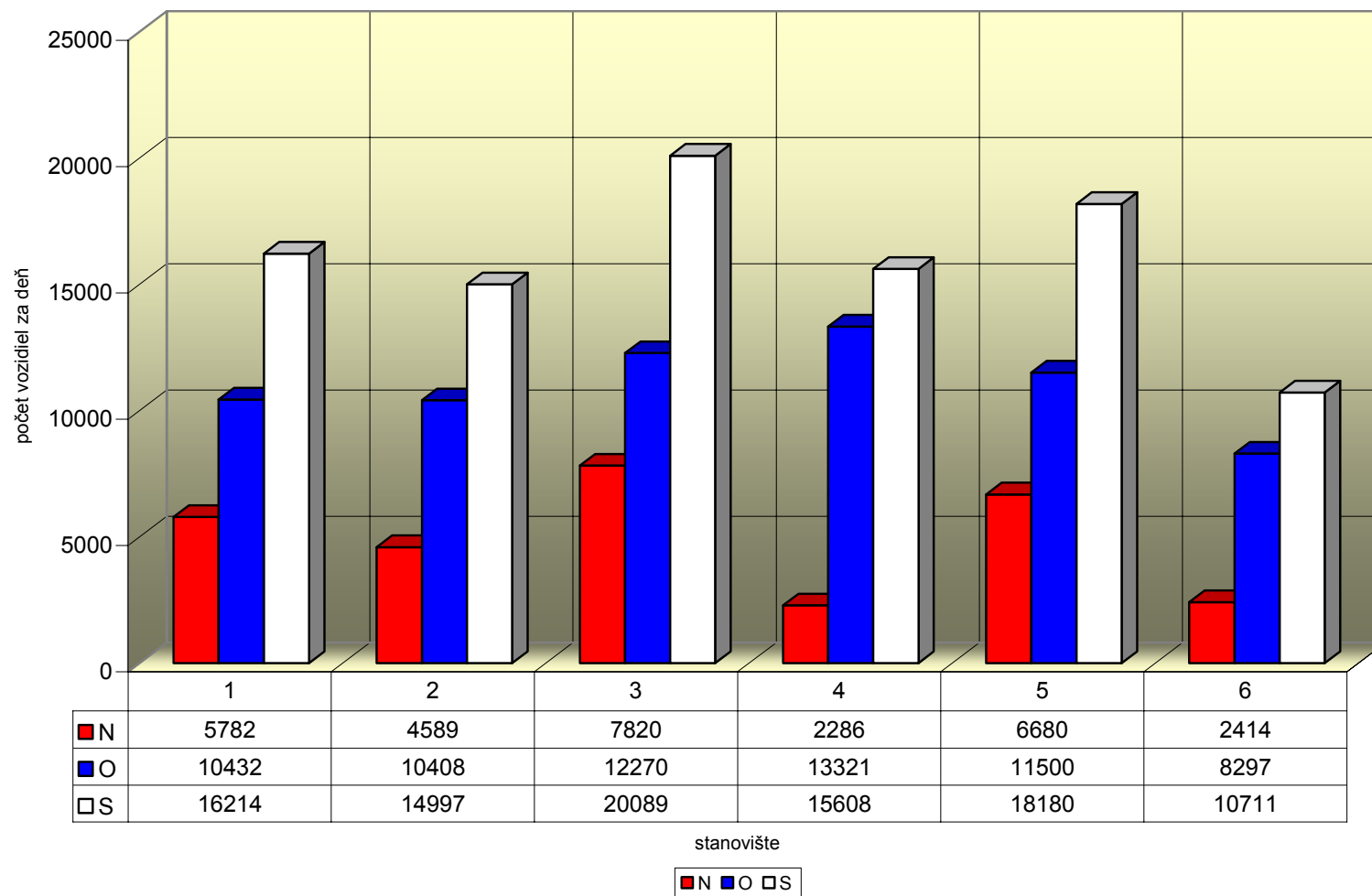
číslo stanovišťa	číslo cesty	číslo sčítacieho stanovišťa CSD r. 2005	skut.voz./24 h v profile CSD r. 2007 /CSD r. 2005 x koef. rastu/			skut.voz./24 h v profile smerový prieskum r. 2007		
			N	O	S	N	O	S
1	I/11	90309	3289	13345	16634	5782	10432	16214
2	II/583	93500	5294	10831	16125	4589	10408	14997
3	I/18	90100	5429	11944	17373	7820	12270	20089
4	I/64	91360	1776	8619	10395	2286	13321	15608
5	I/18	90090	4854	18334	23188	6680	11500	18180
6	II/507	92280	788	6880	7668	2414	8297	10711

Maximálne hodnoty dopravného prúdu

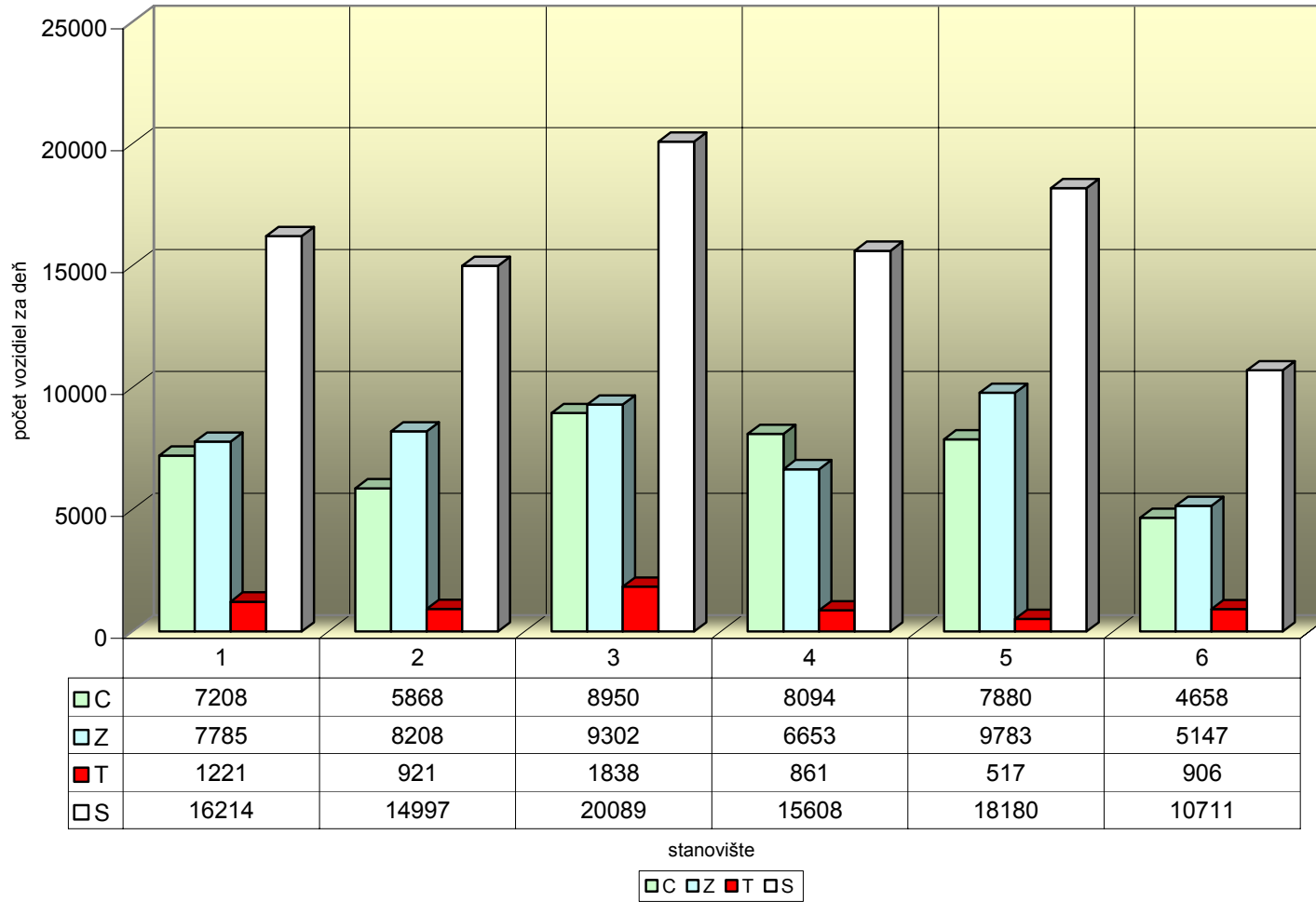
V rámci dopravného prieskumu boli dosahované maximálne hodnoty dopravy podľa druhu dopravy vo vzťahu k Žiline

druh dopravy	dopoludnia:		popoludní:	
	hodina	počet vozidiel	hodina	počet vozidiel
zdroj	9,00	10,00	14,15	15,15
cieľ	6,30	7,30	13,45	14,45
tranzit	6,15	7,15	13,15	14,15
spolu	7,00	8,00	13,45	14,45

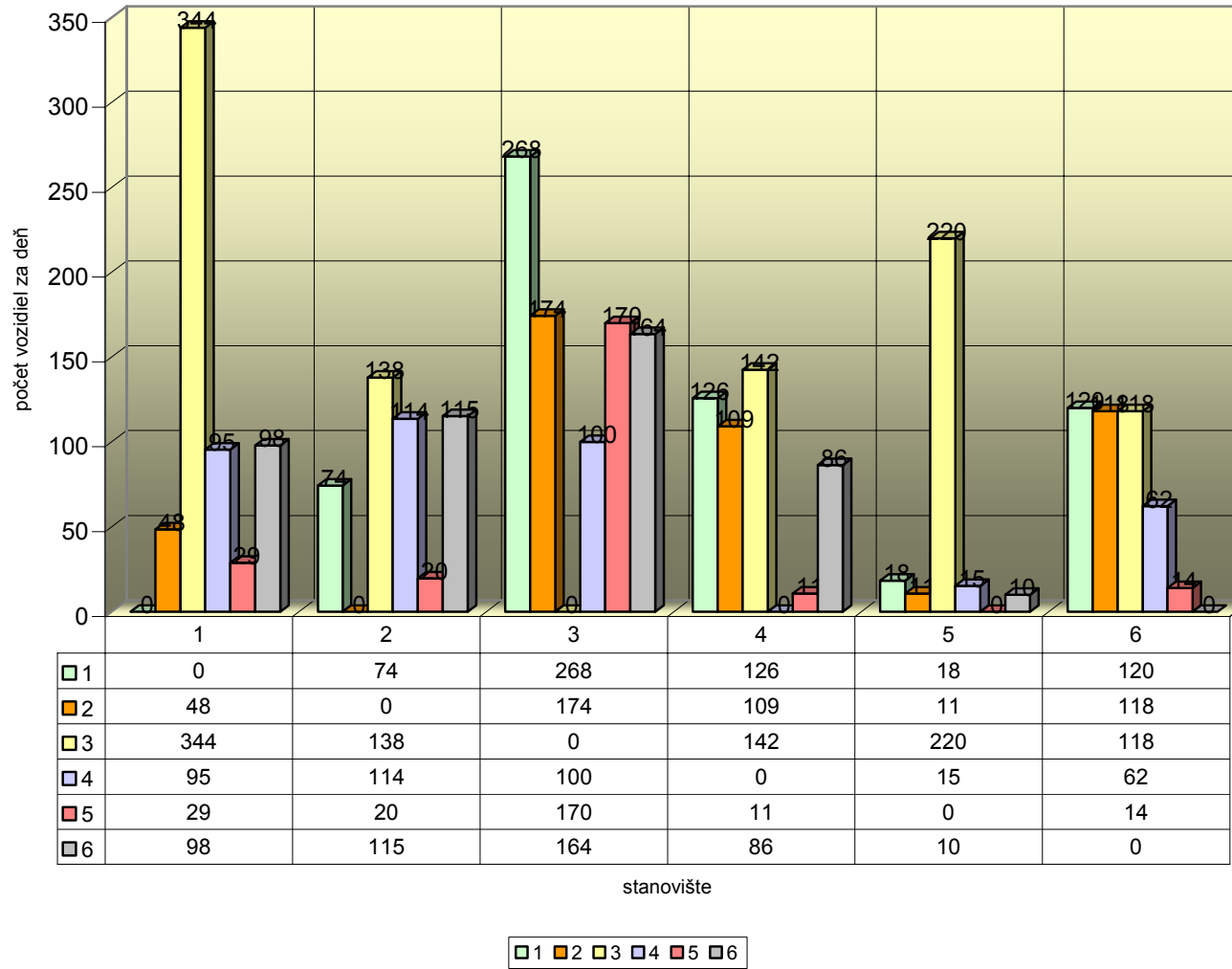
Celková vonkajšia doprava v Žiline podľa druhu vozidiel



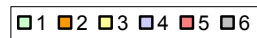
Celková vonkajšia doprava podľa druhu jazdy vozidiel vo vzťahu k mestu Žilina



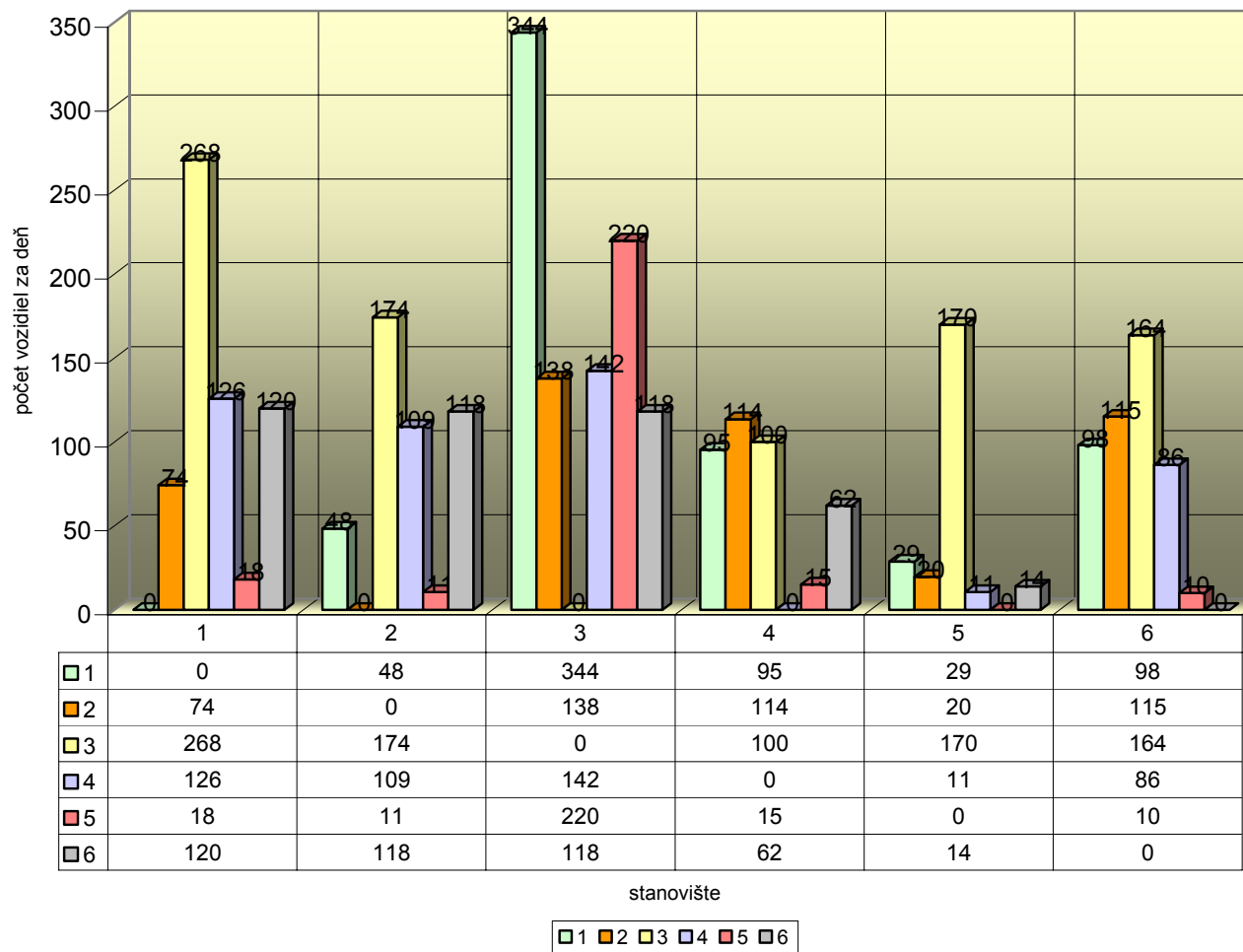
Tranzitná doprava v Žiline- vstup stanovišť'a do jednotlivých výstupov stanovišť



stanovište



Tranzitná doprava v Žiline výstup zo stanovišťa z jednotlivých vstupov stanovišť



Percentuálne zastúpenie vonkajšej dopravy v Žiline podľa evidenčného čísla vozidla vlastného okresu, susediacich okresov a ostatného územia

