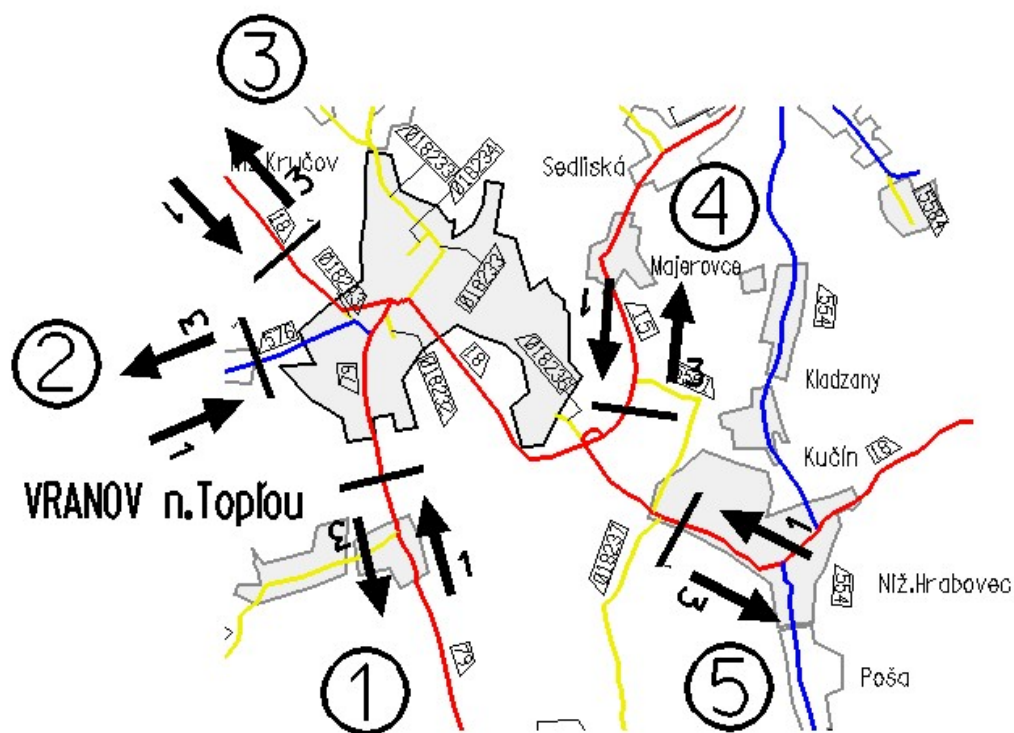


Vranov nad Topľou

- 1 CESTA I/79, ZAČIATOK ZÁSTAVBY
- 2 CESTA II/576, ZAČIATOK ZÁSTAVBY
- 3 CESTA I/18, NA 2-PRUHU, PRED ČSPH „SHELL“
- 4 CESTA I/15, PRED KRIŽOVATKOU S MK /MIESTNA KOMUNIKÁCIA/ PRI SMEROVEJ TABULI2
- 5 CESTA I/18, PRED KRIŽOVATKOU S III/5551, PRI SV. KRÍŽI



Profilové zaťaženie PDI /v skutočných vozidlách za 24 h/

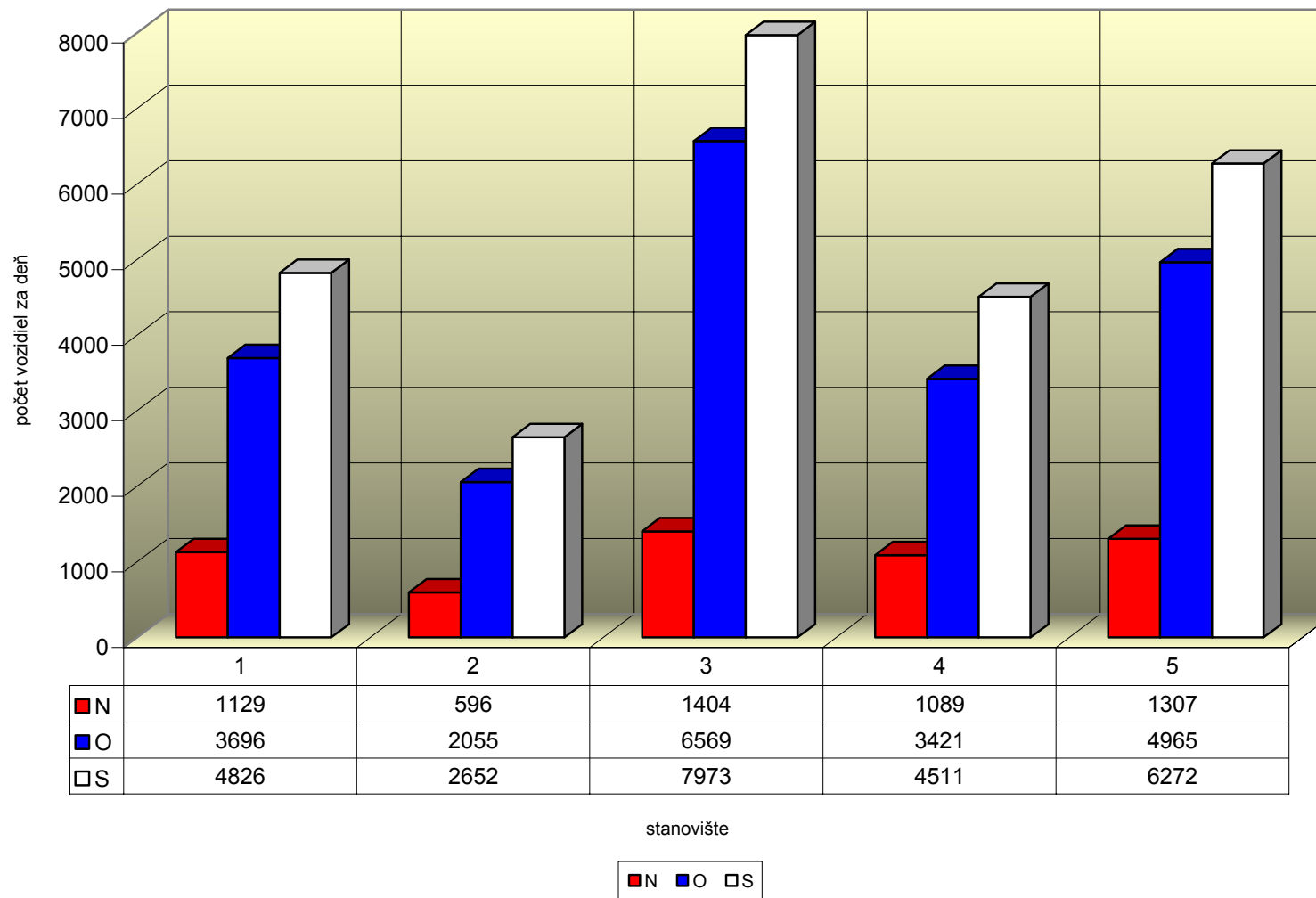
číslo stanovišťa	číslo cesty	číslo sčítacieho stanovišťa CSD r. 2005	skut.voz./24 h v profile CSD r. 2007 /CSD r. 2005 x koef. rastu/			skut.voz./24 h v profile smerový prieskum r. 2007		
			N	O	S	N	O	S
1	I/79	01522	970	3797	4767	1129	3696	4826
2	II/576	03280	401	1497	1898	596	2055	2652
3	I/18	00430	1556	6130	7686	1404	6569	7973
4	I/15	01510	871	3445	4316	1089	3421	4511
5	II/554	02799	200	1093	1293	1307	4965	6272

Maximálne hodnoty dopravného prúdu

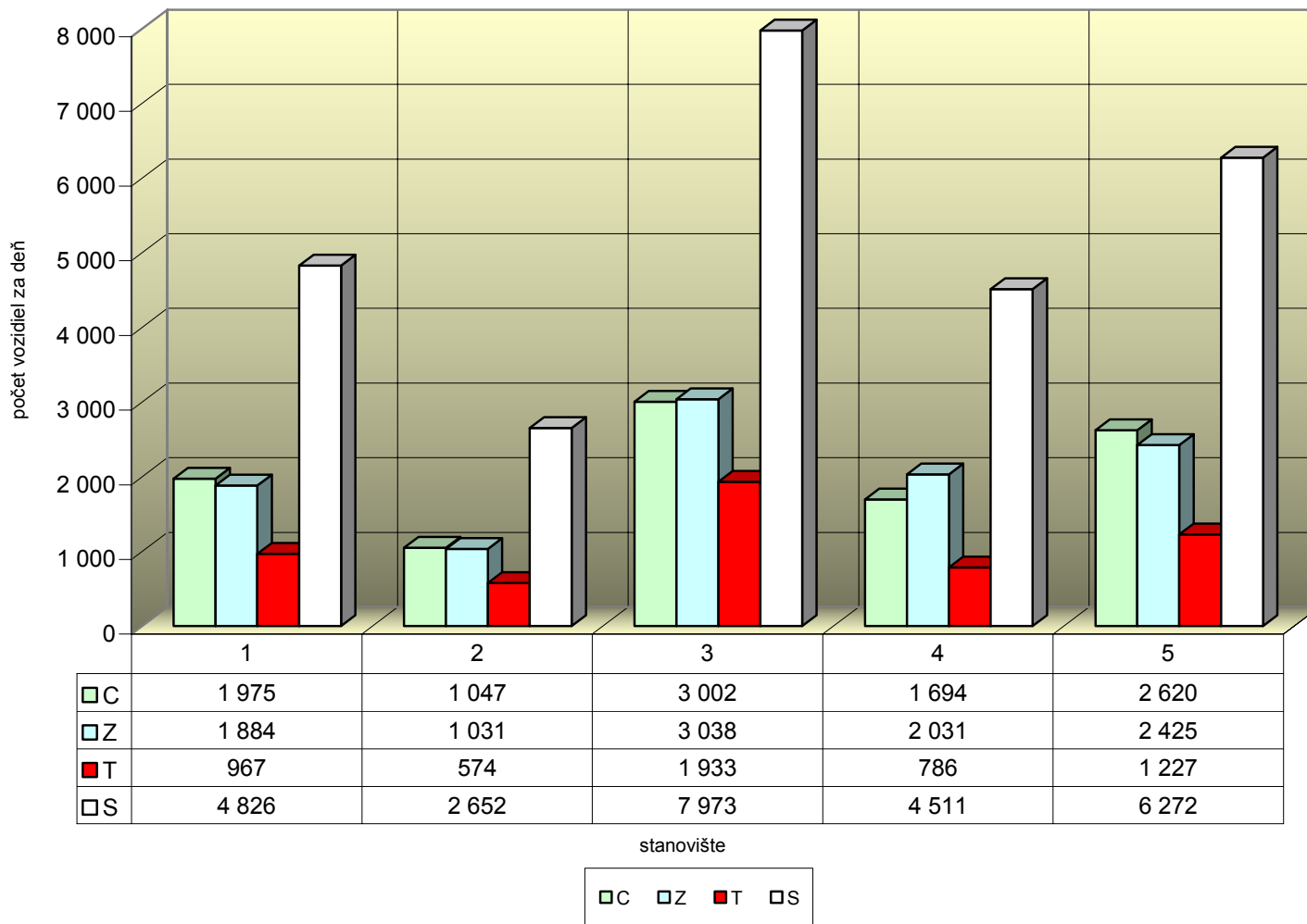
V rámci dopravného prieskumu boli dosahované maximálne hodnoty dopravy podľa druhu dopravy vo vzťahu k Vranovu nad Topľou

druh dopravy	dopoludnia:			popoludní:		
	hodina	počet vozidiel		hodina	počet vozidiel	
zdroj	9,45	10,45	694	14,45	15,45	826
cieľ	7,00	8,00	913	14,45	15,45	793
tranzit	9,30	10,30	498	14,15	15,15	647
spolu	7,00	8,00	1992	14,15	15,15	2175

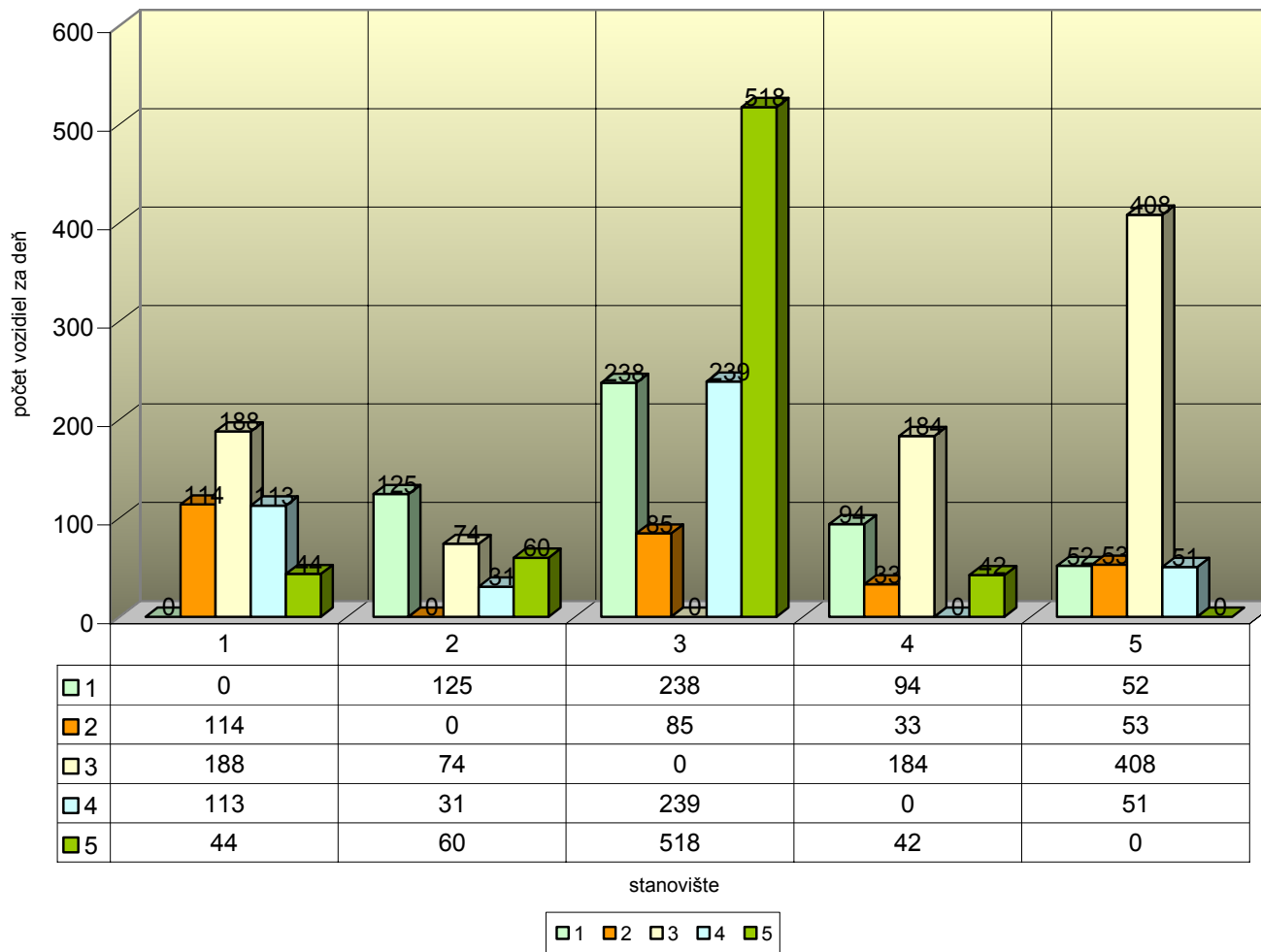
Celková vonkajšia doprava vo Vranove nad Topľou podľa druhu vozidiel



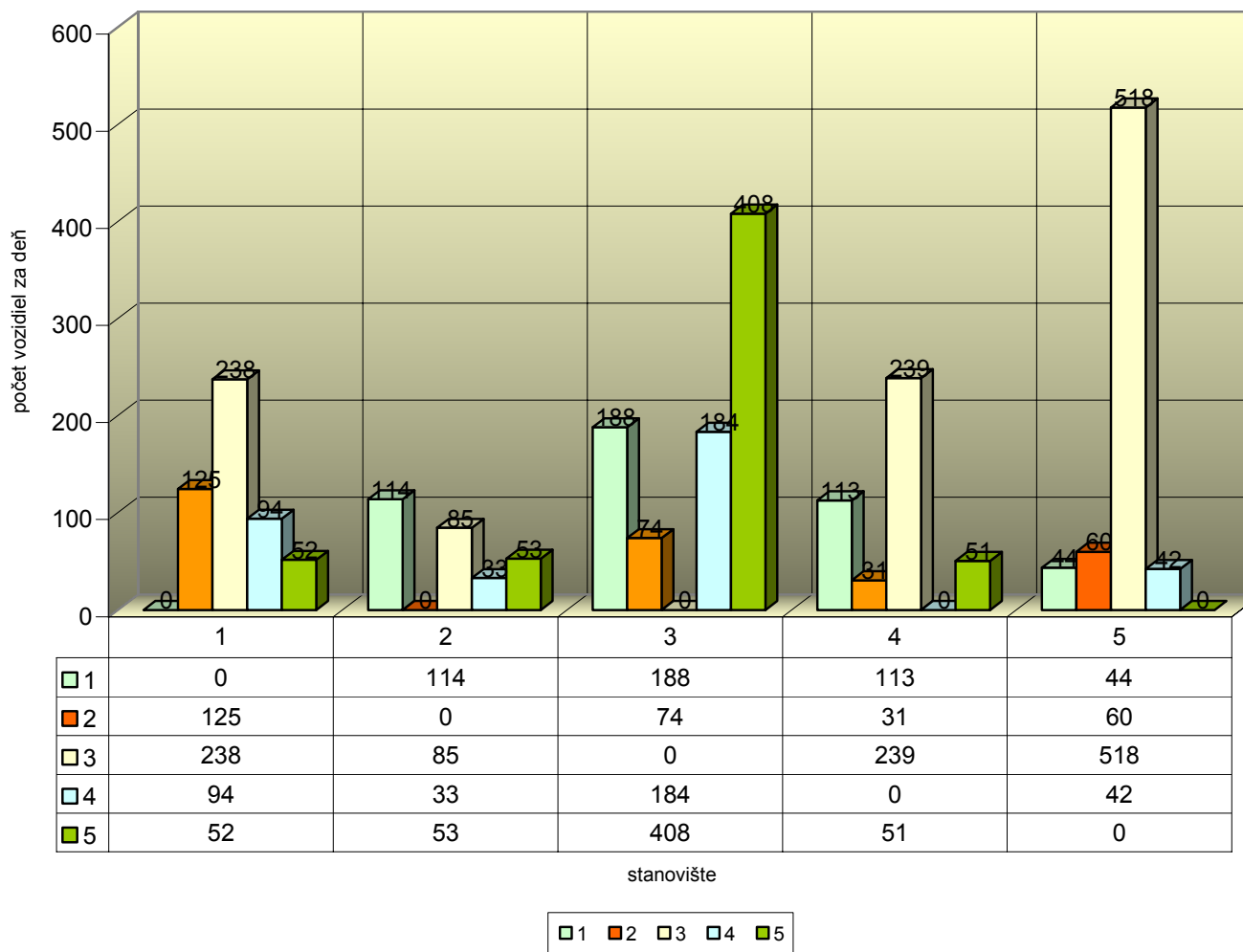
Celková vonkajšia doprava podľa druhu jazdy vozidiel vo vzťahu k mestu Vranov nad Topľou



Tranzitná doprava vo Vranove nad Topľou - vstup stanovišťa do jednotlivých výstupov stanovišť



Tranzitná doprava vo Vranove nad Topľou - výstup stanovišťa z jednotlivých vstupov stanovišť



Percentuálne zastúpenie dopravy vo Vranove nad Topľou podľa evidenčného čísla vozidla vlastného okresu, susediacich okresov a ostatného územia

