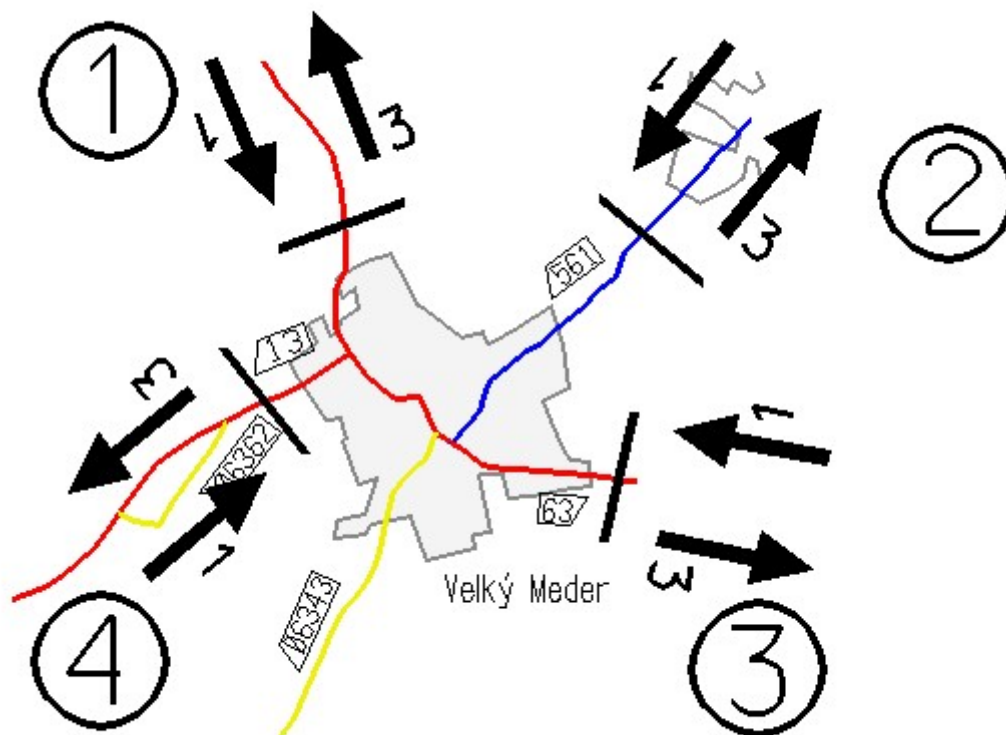


Veľký Meder

- 1 CESTA I/63, ZAČIATOK ZÁSTAVBY, PRED ČSPH
- 2 CESTA II/561, PRED MOSTNÝM OBJEKTOM 561- 009
- 3 CESTA I/63, ZAČIATOK ZÁSTAVBY PRI HRANICI KRAJOV, PRI VELKOSKLADE OVOCIA A ZELENINY
- 4 CESTA II/586, ZAČIATOK ZÁSTAVBY, ODBOČKA NA IZOP, KM 1,000



Profilové zaťaženie PDI /v skutočných vozidlách za 24 h/

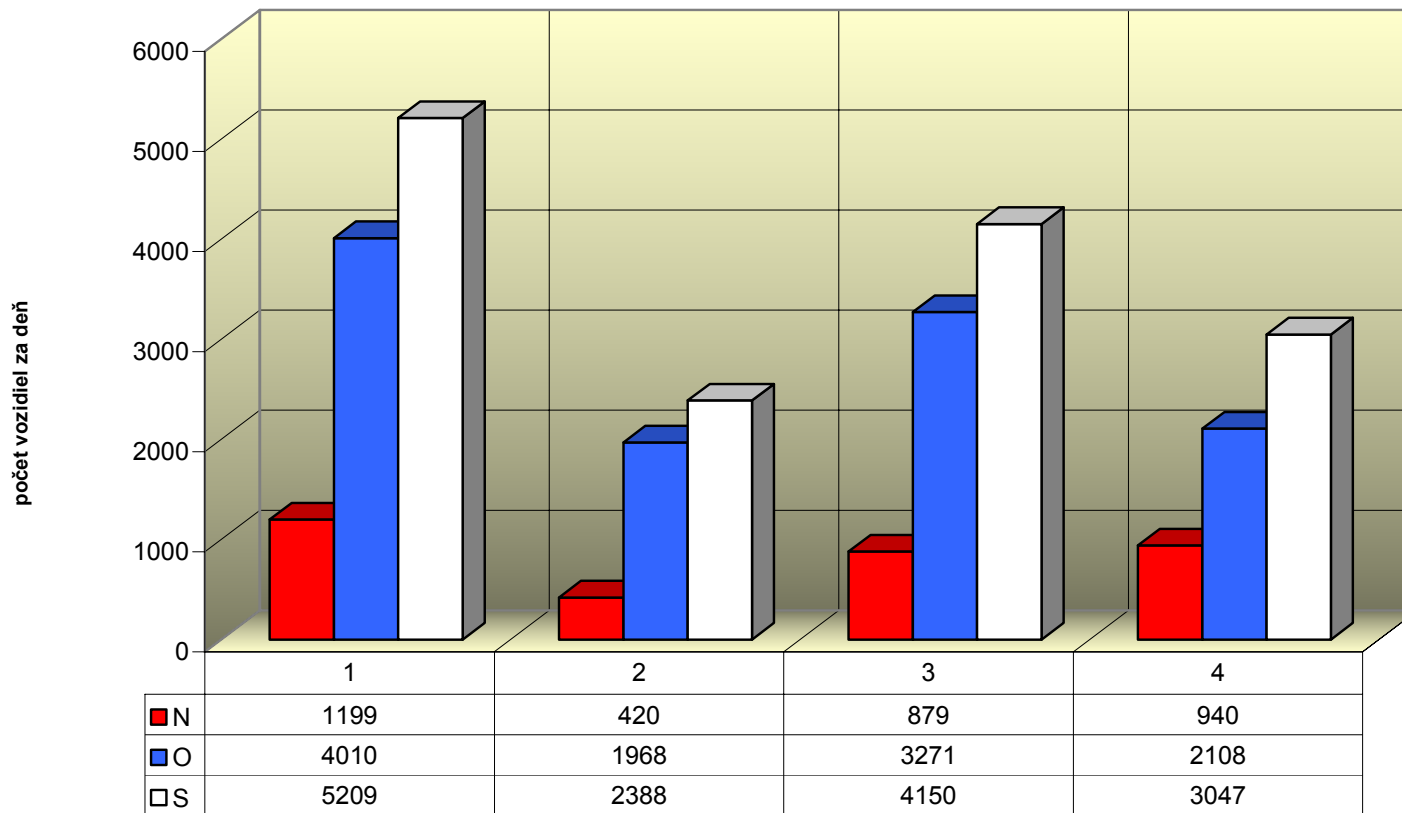
číslo stanovišťa	číslo cesty	číslo sčítacieho stanovišťa CSD r. 2005	skut.voz./24 h v profile CSD r. 2007 /CSD r. 2005 x koef. rastu/			skut.voz./24 h v profile smerový prieskum r. 2007		
			N	O	S	N	O	S
1	I/63	81520	1427	2738	4165	1199	4010	5209
2	II/561	82530	376	2665	3041	420	1968	2388
3	I/63	81538	1002	4434	5436	879	3271	4150
4	I/13	85470	1075	2061	3136	940	2108	3047

Maximálne hodnoty dopravného prúdu

V rámci dopravného prieskumu boli dosahované maximálne hodnoty dopravy podľa druhu dopravy vo vzťahu k Veľkému Mederu

druh dopravy	dopoludnia:			popoludní:		
	hodina	hodina	počet vozidiel	hodina	hodina	počet vozidiel
zdroj	6,30	7,30	439	12,45	13,45	425
cieľ	7,00	8,00	399	15,15	16,15	426
tranzit	10,00	11,00	279	16,00	17,00	230
spolu	7,00	8,00	1025	15,15	16,15	1055

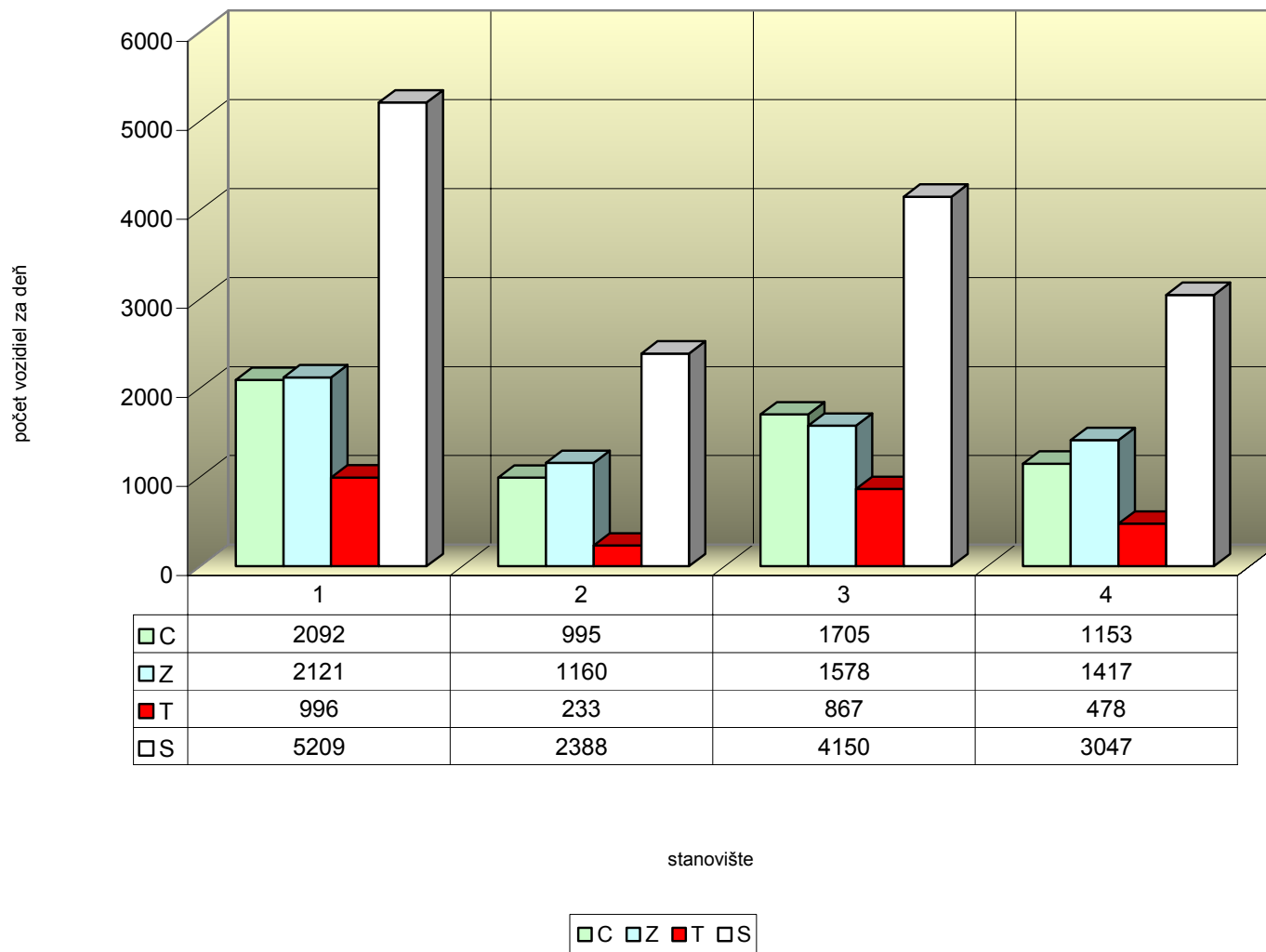
Celková vonkajšia doprava vo Veľkom Mederi podľa druhu vozidiel



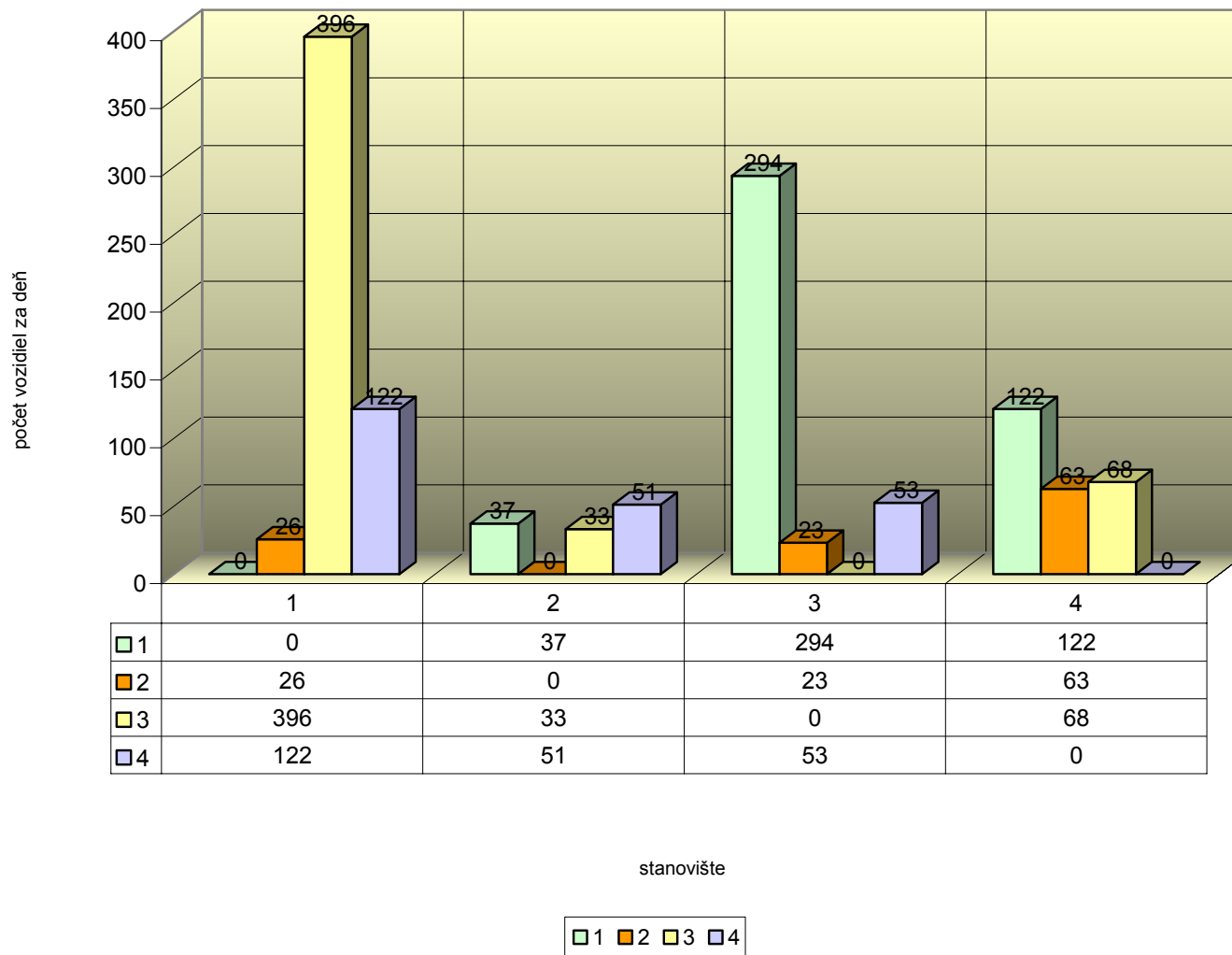
stanovište



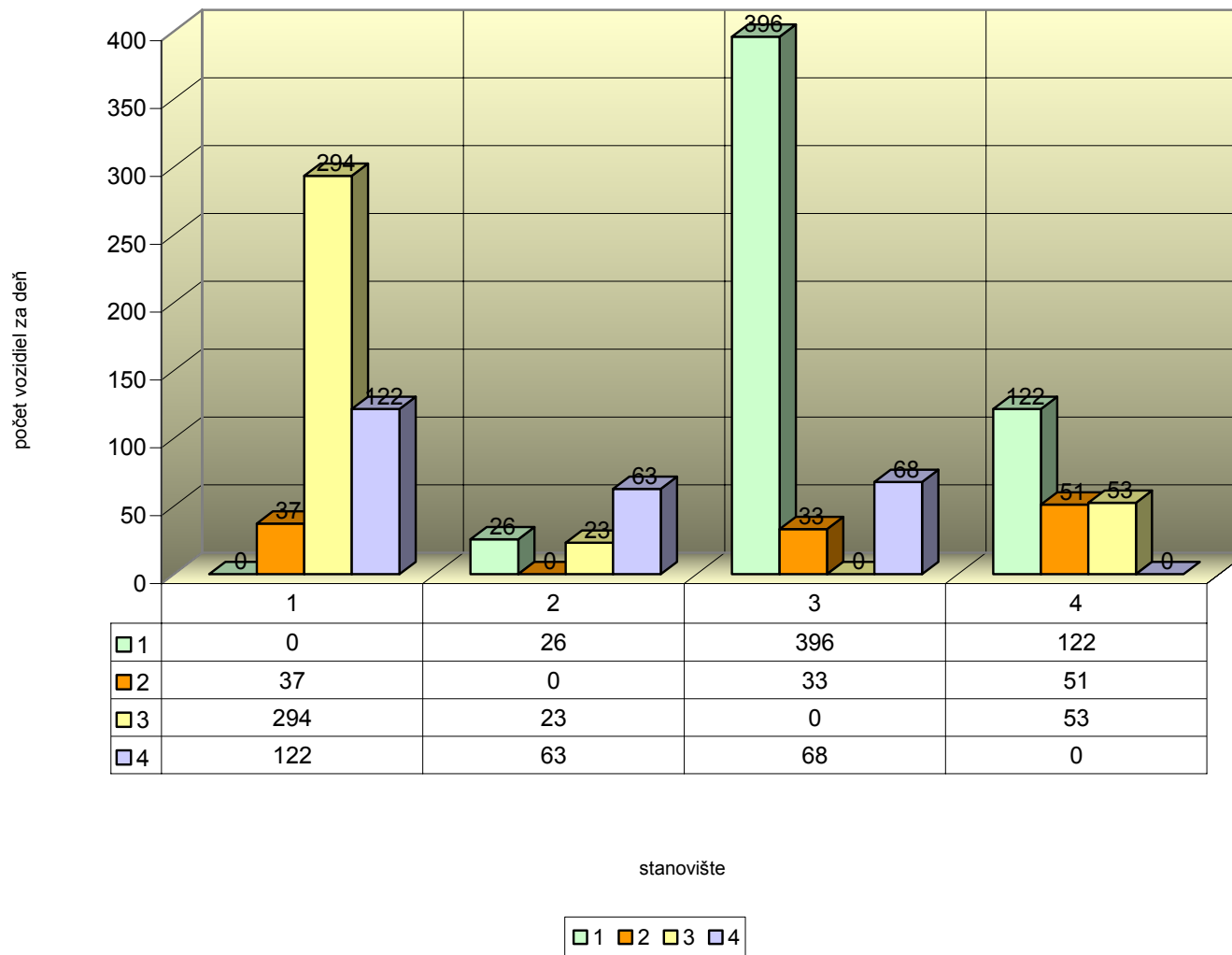
Celková vonkajšia doprava podľa druhu jazdy vozidiel vo vzťahu k mestu Veľký Meder



Tranzitná doprava vo Veľkom Mederi - vstup stanovišťa do jednotlivých výstupov stanovišťa



Tranzitná doprava vo Veľkom Mederi - výstup zo stanovišťa z jednotlivých vstupov stanovišťa



Percentuálne zastúpenie vonkajšej dopravy vo Veľkom Mederi podľa evidenčného čísla vozidla vlastného okresu, susediacich okresov a ostatného územia

