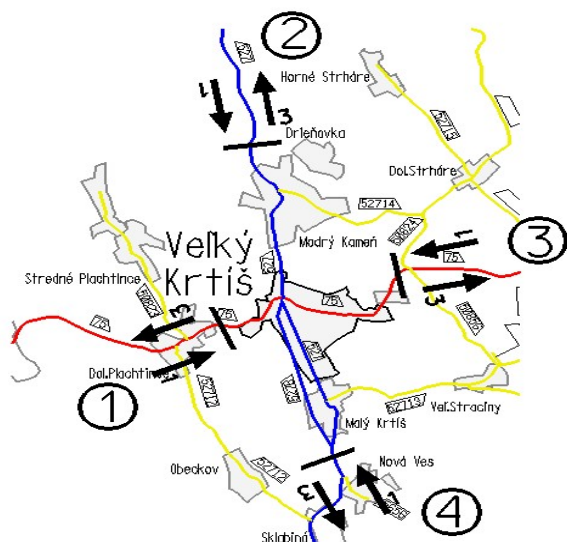


Veľký Krtíš

- 1 CESTA I/75, ZAČIATOK ZÁSTAVBY, KM 156,500
- 2 CESTA II/527, ZAČIATOK ZÁSTAVBY MODRÝ KAMEŇ, MOST č.27
- 3 CESTA I/75, ZAČIATOK ZÁSTAVBY, KM 160,500
- 4 CESTA II/527, KM 43,000, PRI FIRME „TECHNOGYM“



Profilové zaťaženie PDI /v skutočných vozidlách za 24 h/

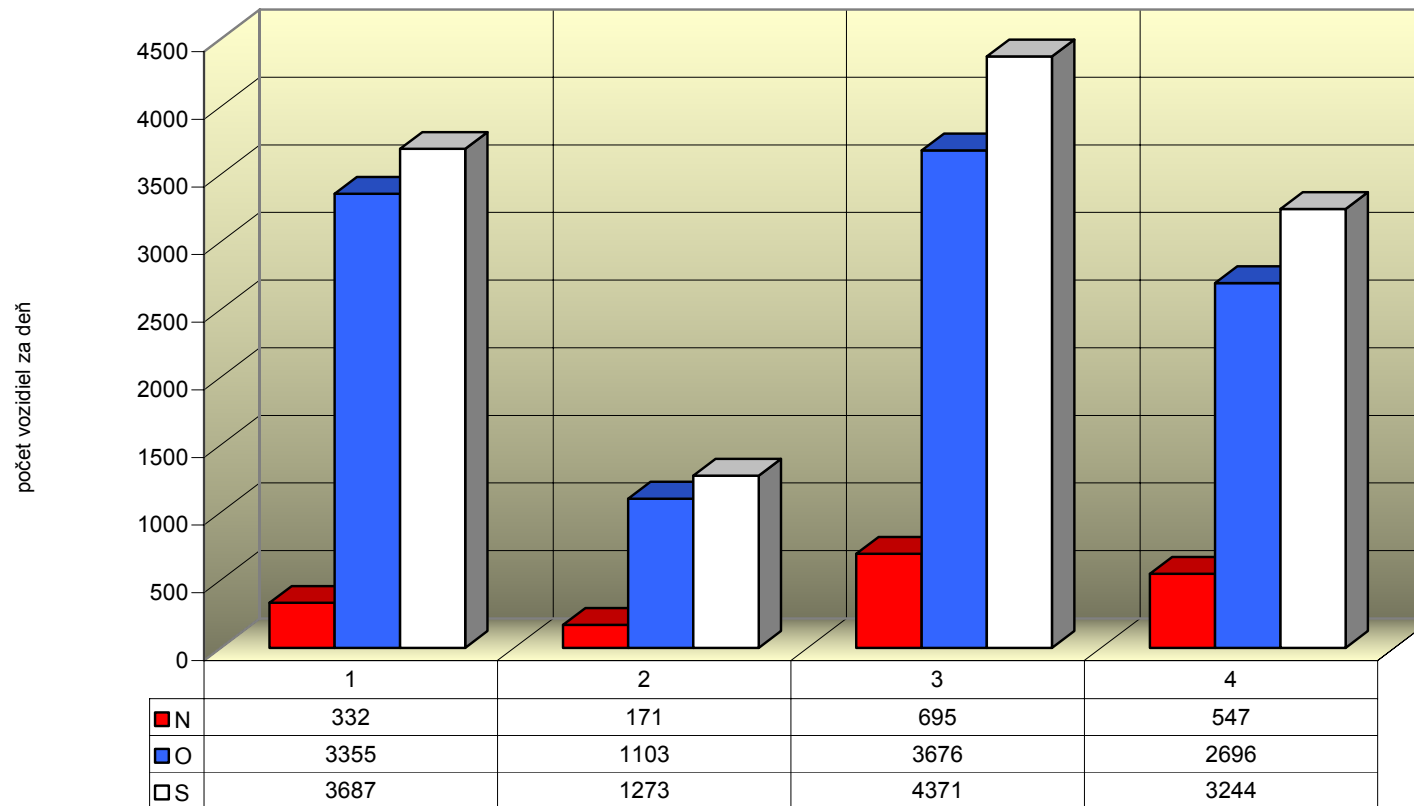
číslo stanovišťa	číslo cesty	číslo sčítacieho stanovišťa CSD r. 2005	skut.voz./24 h v profile CSD r. 2007 /CSD r. 2005 x koef. rastu/			skut.voz./24 h v profile smerový prieskum r. 2007		
			N	O	S	N	O	S
1	I/75	92330	270	2720	2990	332	3355	3687
2	II/527	92630	173	1085	1258	171	1103	1273
3	I/75	91866	425	3458	3883	695	3676	4371
4	II/527	91850	386	2566	2952	547	2696	3244

Maximálne hodnoty dopravného prúdu

V rámci dopravného prieskumu boli dosahované maximálne hodnoty dopravy podľa druhu dopravy vo vzťahu k Veľkému Krtišu

druh dopravy	dopoludnia:		popoludní:		
	hodina	počet vozidiel	hodina	počet vozidiel	
zdroj	11,00	12,00	15,15	16,15	426
cieľ	6,45	7,45	12,45	14,45	380
tranzit	6,45	7,45	15,00	16,00	209
spolu	6,45	7,45	15,00	16,00	963

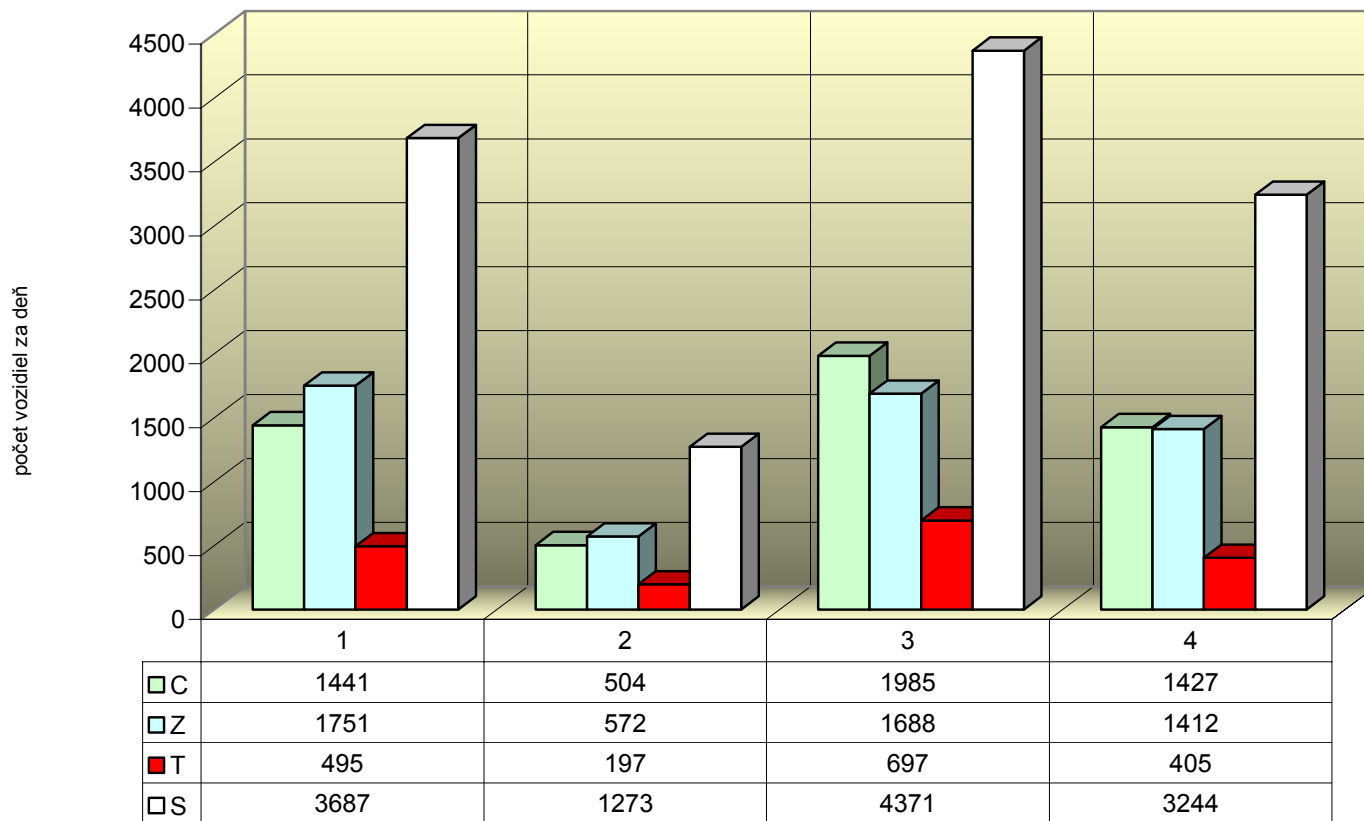
Celková vonkajšia doprava vo Veľkom Krtíši podľa druhu vozidiel



stanovište



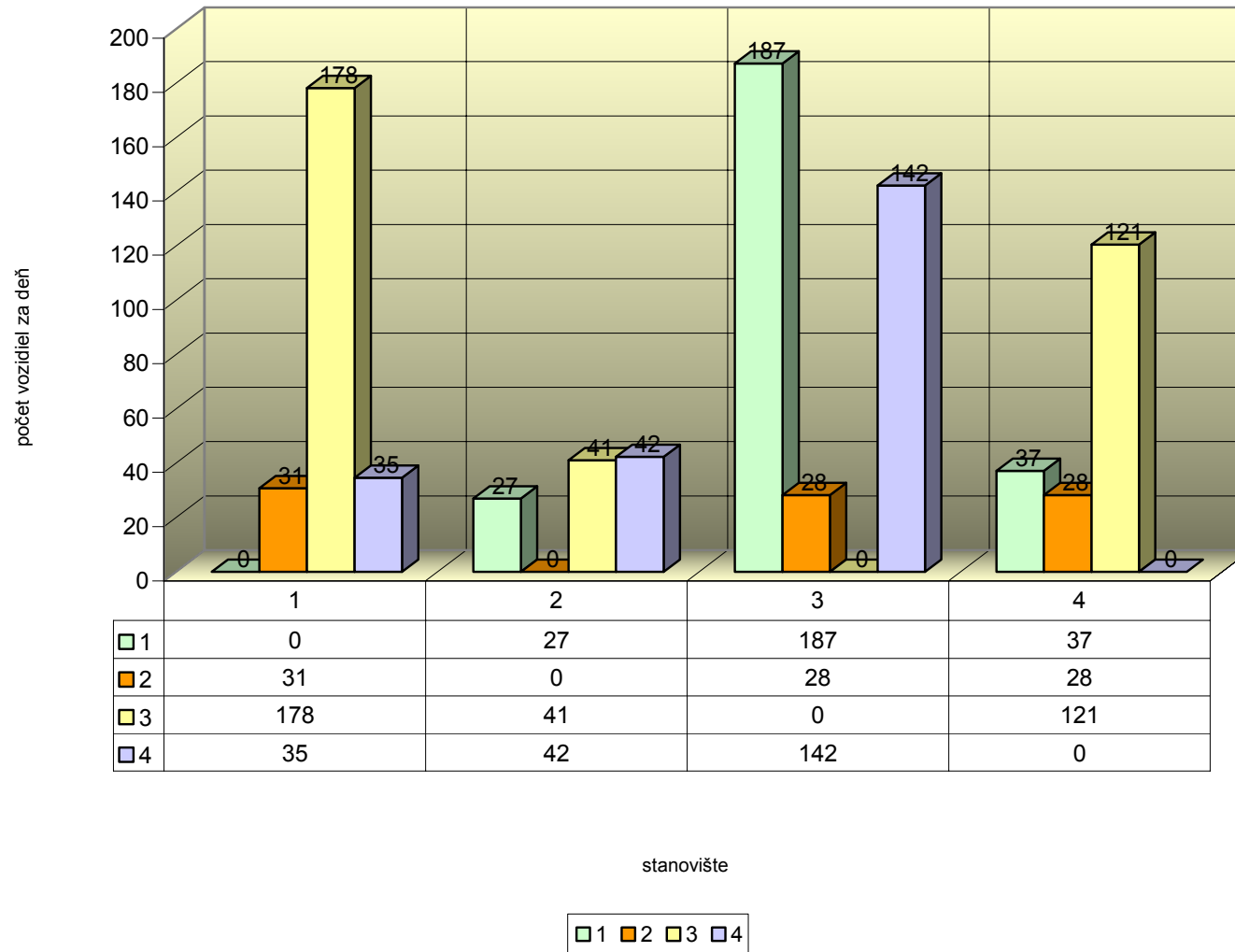
Celková vonkajšia doprava podľa druhu jazdy vozidiel vo vzťahu k mestu Veľký Krtíš



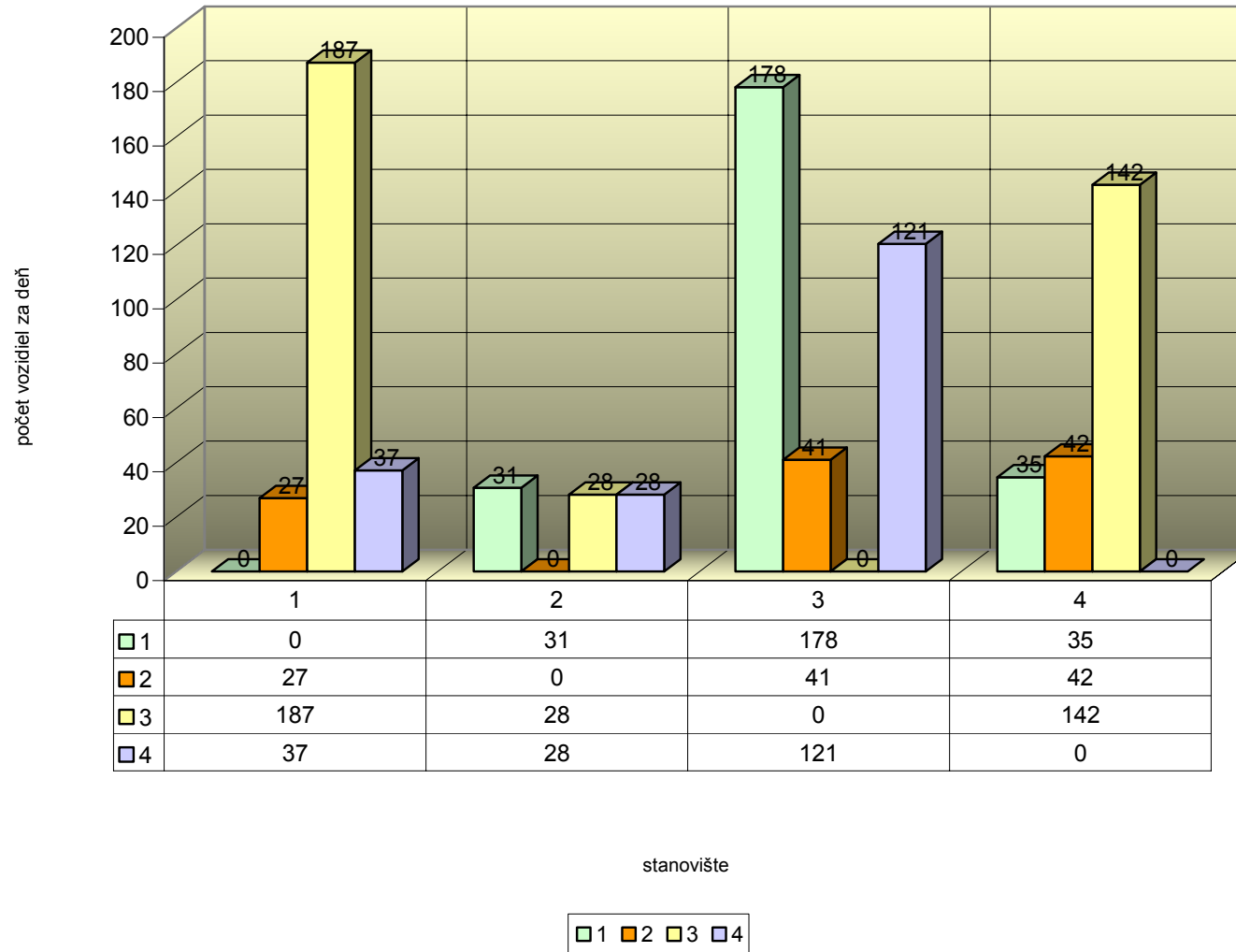
stanovište



Tranzitná doprava vo Veľkom Krtíši - vstup stanovišťa do jednotlivých výstupov stanovišťa



Tranzitná doprava vo Veľkom Krtíši - výstup zo stanovišťa z jednotlivých vstupov stanovišť



**Percentuálne zastúpenie vonkajšej dopravy vo Veľkom Krtíši podľa evidenčného čísla vozidla
vlastného okresu, susediacich okresov a ostatného územia**

