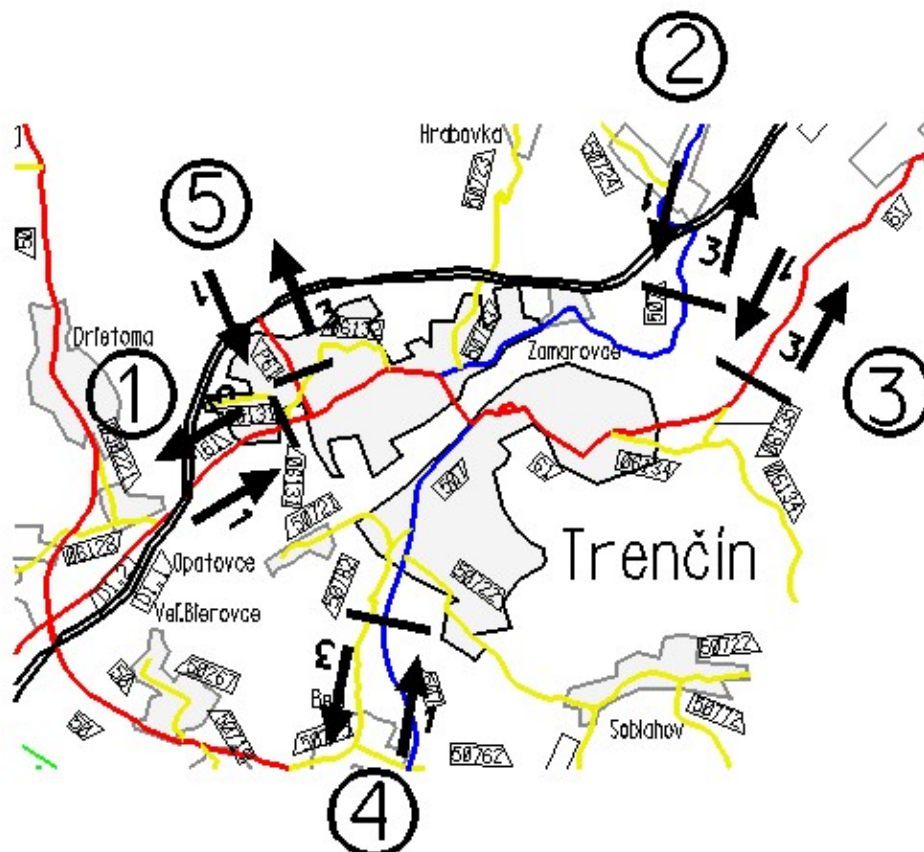


## Trenčín

- 1 CESTA I/61, ZAČIATOK ZÁSTAVBY, KM 120,000-121,000
- 2 CESTA II/507, ZAČIATOK ZÁSTAVBY ZAMAROVCE, PRI PLNEJ ČIARE
- 3 CESTA I/61, PRED ODBOČKOU NA KUBRÚ
- 4 CESTA II/507, PRED ZAČIATKOM ZÁSTAVBY TRENČÍN
- 5 CESTA P61, PRED ZAČIATKOM ZÁSTAVBY TRENČÍN



**Profilové zaťaženie PDI** /v skutočných vozidlách za 24 h/

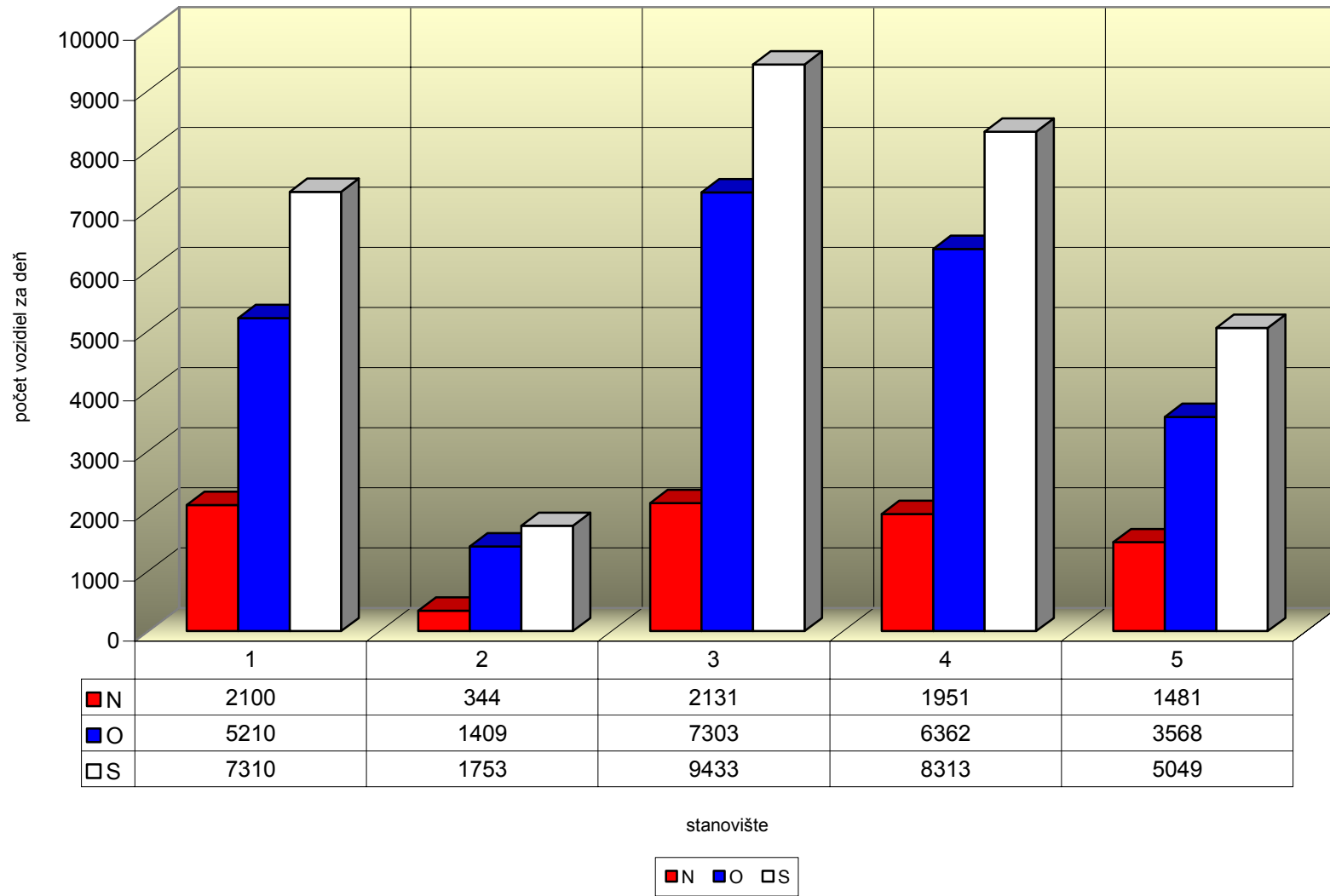
číslo stanovišťa	číslo cesty	číslo sčítacieho stanovišťa CSD r. 2005	skut.voz./24 h v profile CSD r. 2007 /CSD r. 2005 x koef. rastu/			skut.voz./24 h v profile smerový prieskum r. 2007		
			N	O	S	N	O	S
1	I/61	80030	703	4436	5139	2100	5210	7310
2	II/507	82260	262	1220	1482	344	1409	1753
3	I/61	80040	1538	11425	12963	2131	7303	9433
4	II/507	81821	1418	10973	12391	1951	6362	8313
5	PD1	86170	1075	4733	5808	1481	3568	5049

### Maximálne hodnoty dopravného prúdu

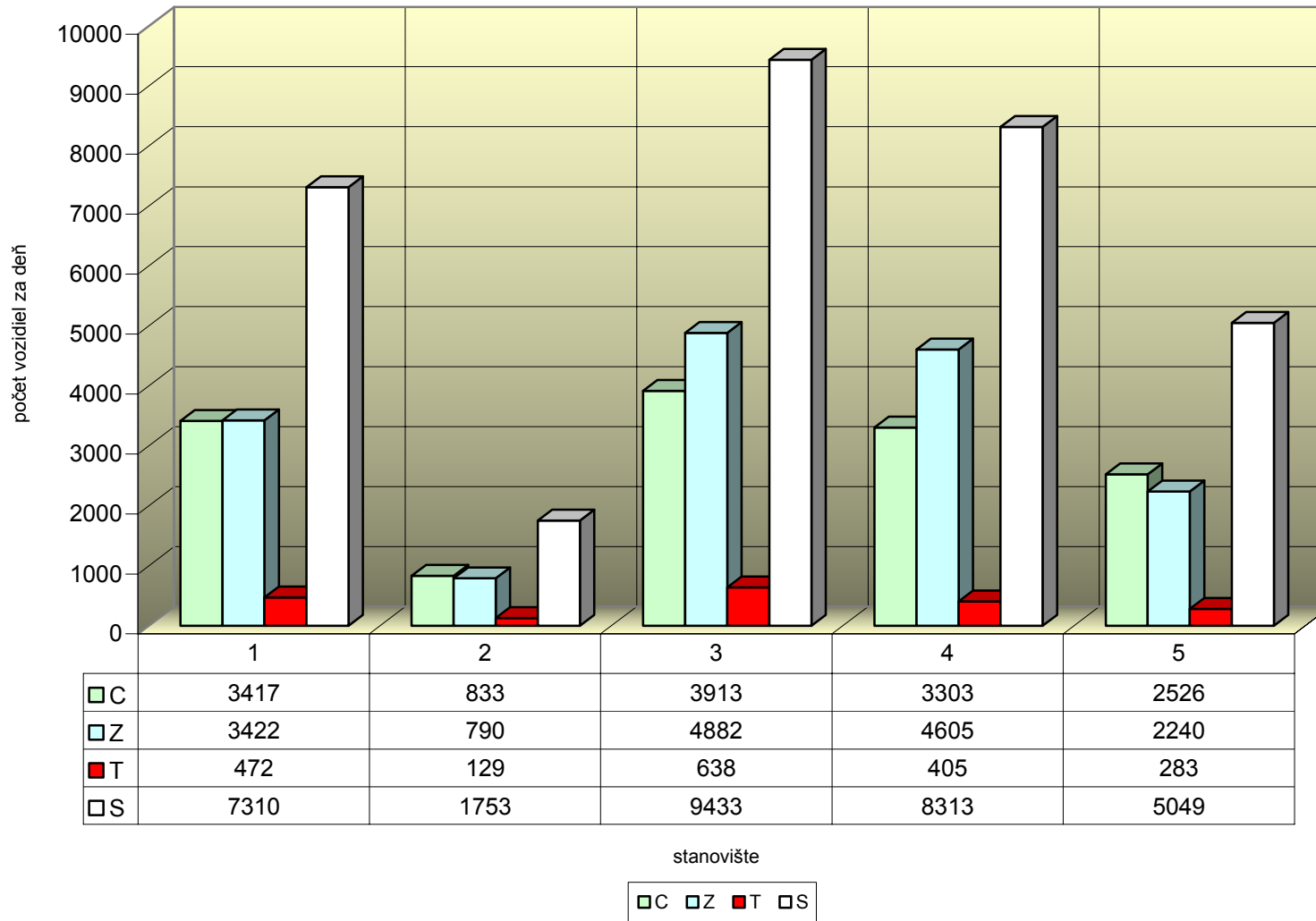
V rámci dopravného prieskumu boli dosahované maximálne hodnoty dopravy podľa druhu dopravy vo vzťahu k Trenčínu

druh dopravy	dopoludnia:			popoludní:		
	hodina	počet vozidiel	hodina	počet vozidiel	hodina	počet vozidiel
zdroj	9,15	10,15	1037	15,30	16,30	1282
cieľ	6,45	7,45	1097	14,45	15,45	978
tranzit	11,30	12,30	172	12,00	13,00	202
spolu	7,30	8,30	2193	14,45	15,45	2384

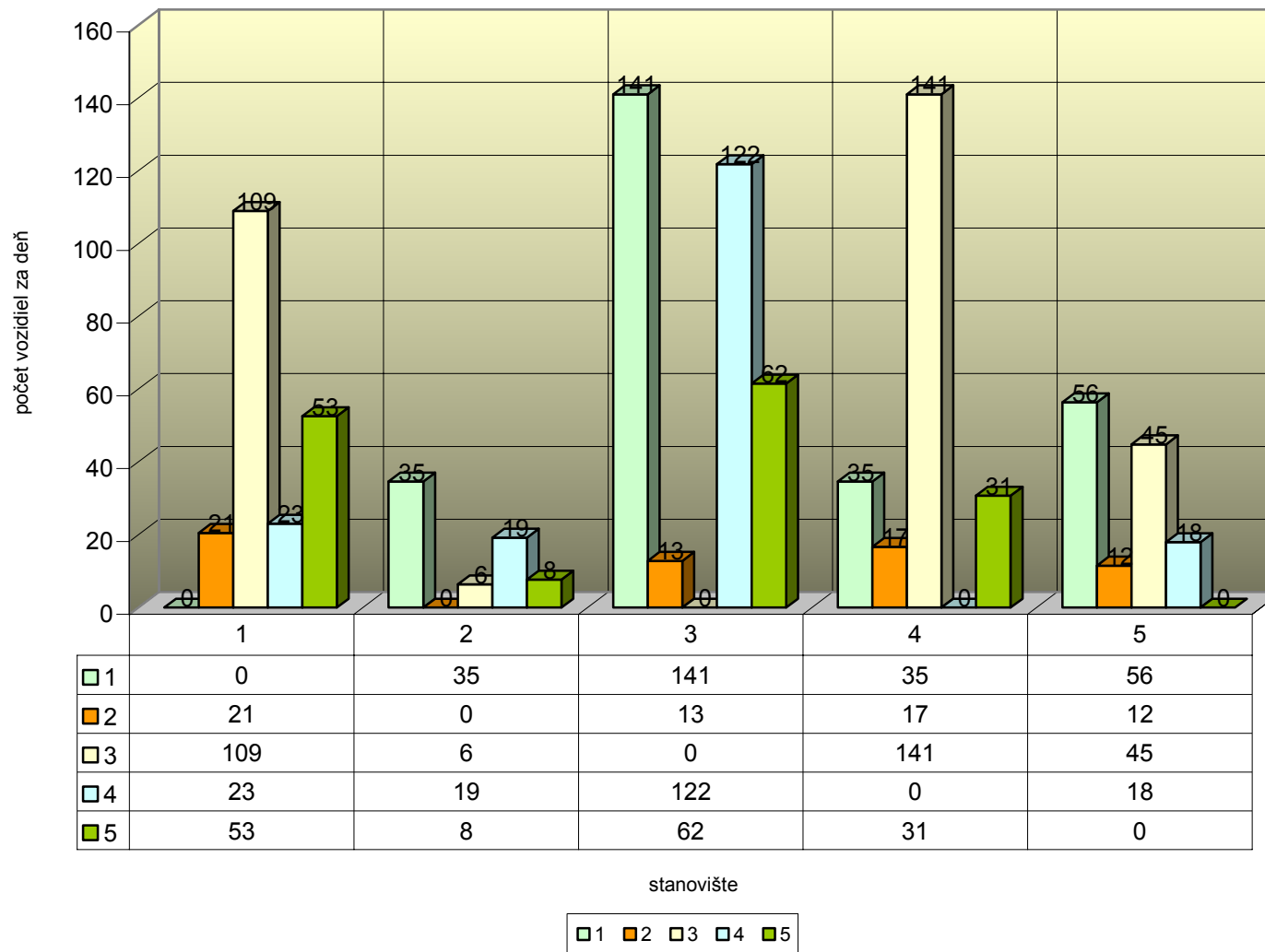
### Celková vonkajšia doprava v Trenčíne podľa druhu vozidiel



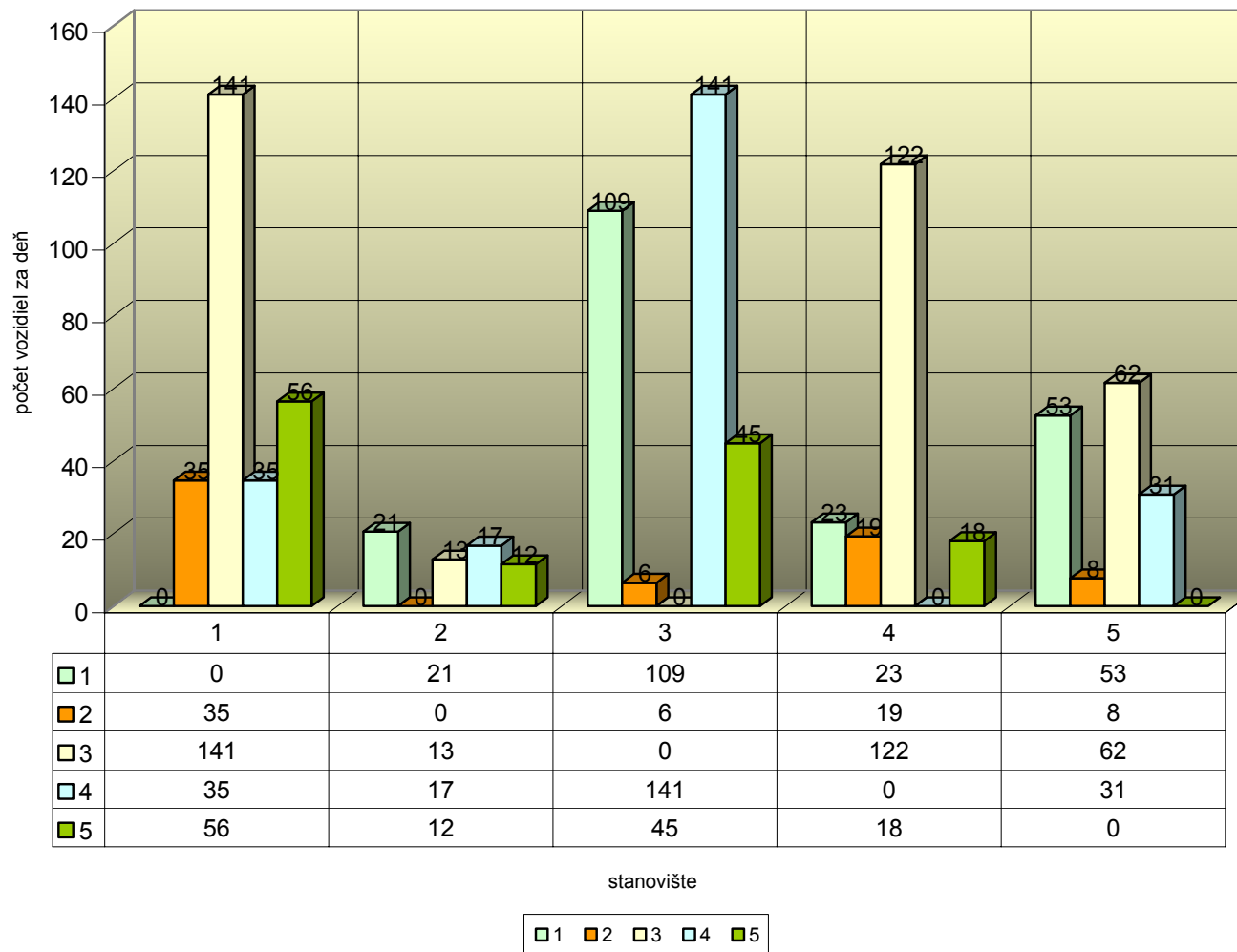
### Celková vonkajšia doprava podľa druhu jazdy vozidiel vo vzťahu k mestu Trenčín



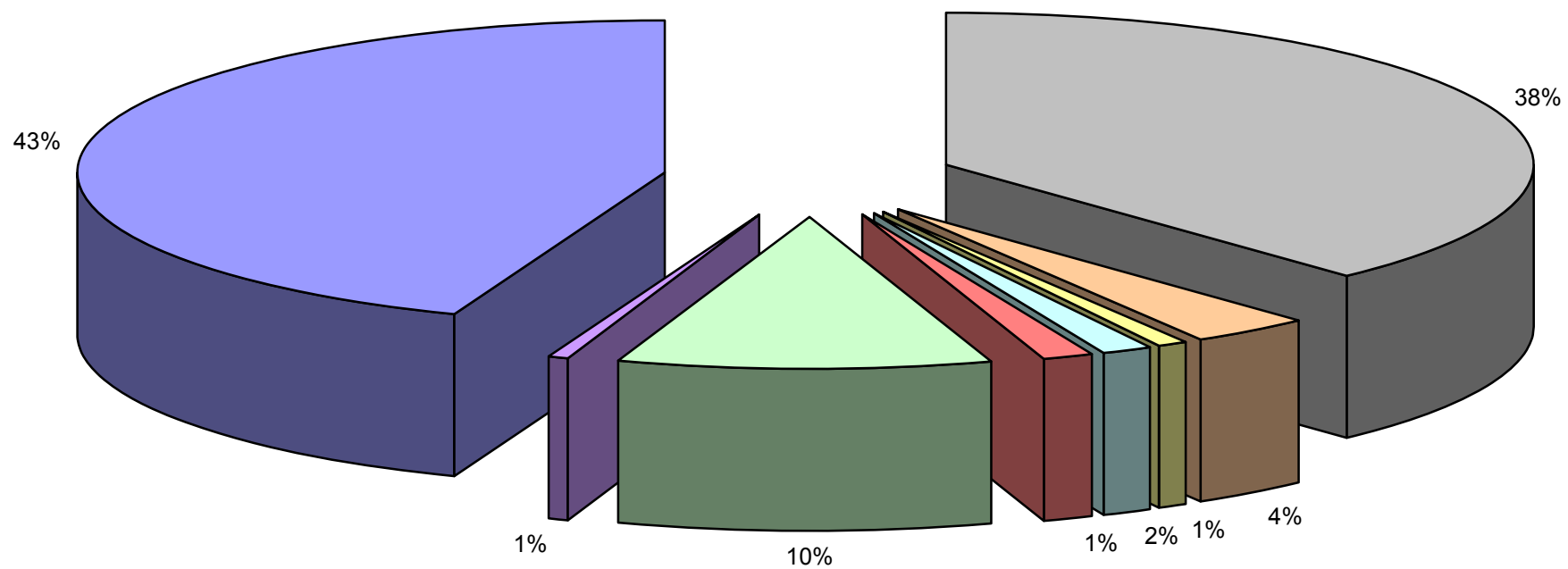
### Tranzitná doprava v Trenčíne - vstup stanovišťa do jednotlivých výstupov stanovišťa



### Tranzitná doprava v Trenčíne výstup stanovišťa z jednotlivých vstupov stanovišť



Percentuálne zastúpenie dopravy v Trenčíne podľa evidenčného čísla vozidla vlastného okresu, susediacich okresov a ostatného územia



■ TN TC ■ NM ■ SE SI MY ■ TO BN PE ■ TT TA HC PN ■ PX PB IL PU ■ PD ■ ostatné