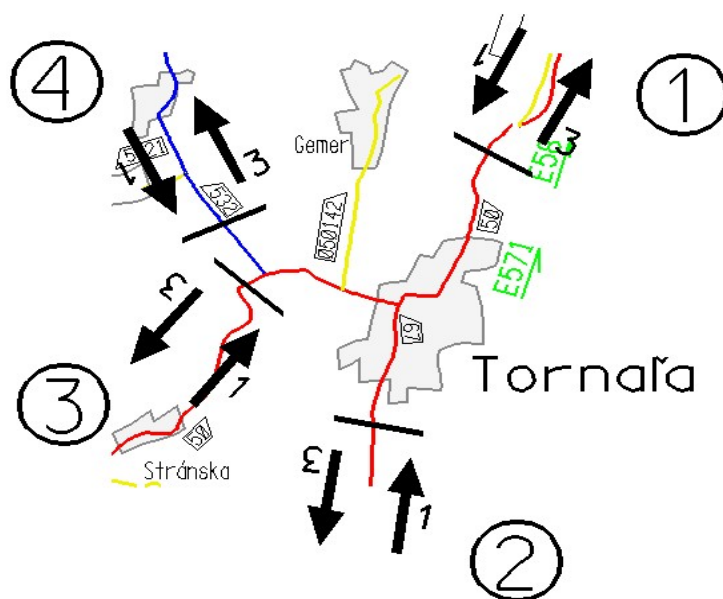


Tornaľa

- 1 CESTA I/50, ZAČIATOK ZÁSTAVBY TORNAĽA - STARŇA
- 2 CESTA I/67, ZAČIATOK ZÁSTAVBY DEMANDICE
- 3 CESTA I/50, ZAČIATOK ZÁSTAVBY BEHYNCE
- 4 CESTA II/532, PRED KRIŽOVATKOU S I/50



Profilové zaťaženie PDI /v skutočných vozidlách za 24 h/

číslo stanovišťa	číslo cesty	číslo sčítacieho stanovišťa CSD r. 2005	skut.voz./24 h v profile CSD r. 2007 /CSD r. 2005 x koef. rastu/			skut.voz./24 h v profile smerový prieskum r. 2007		
			N	O	S	N	O	S
1	I/50	90650	1376	4866	6242	492	2249	2741
2	I/67	92070	500	2293	2793	485	2737	3222
3	I/50	90630	3807	4000	7807	279	1182	1462
4	II/532	92660	257	1414	1671	242	1438	1681

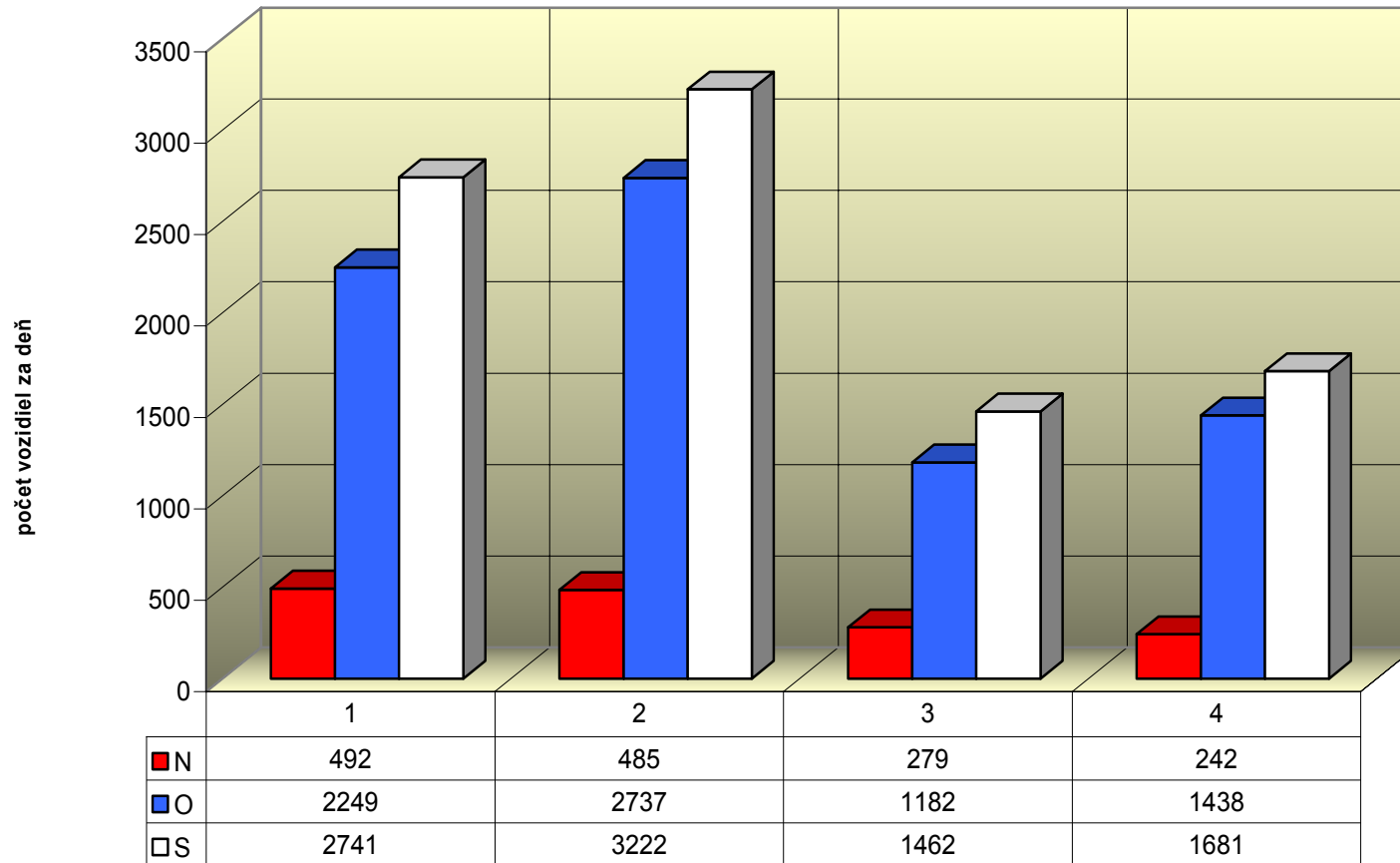
Maximálne hodnoty dopravného prúdu

V rámci dopravného prieskumu boli dosahované maximálne hodnoty dopravy podľa druhu dopravy vo vzťahu k Tornaľi

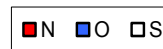
druh dopravy	dopoludnia:			popoludní:		
	hodina	počet vozidiel	hodina	počet vozidiel	hodina	počet vozidiel
zdroj	11,30	12,30	275	14,30	15,30	270
cieľ	8,15	9,15	255	12,45	13,45	269
tranzit	11,00	12,00	172	14,45	15,45	222
spolu	11,00	12,00	672	14,45	15,45	684

Pozn.:V čase vykonávanie smerového prieskumu bol už vybudovaný obchvat Tornaľi.

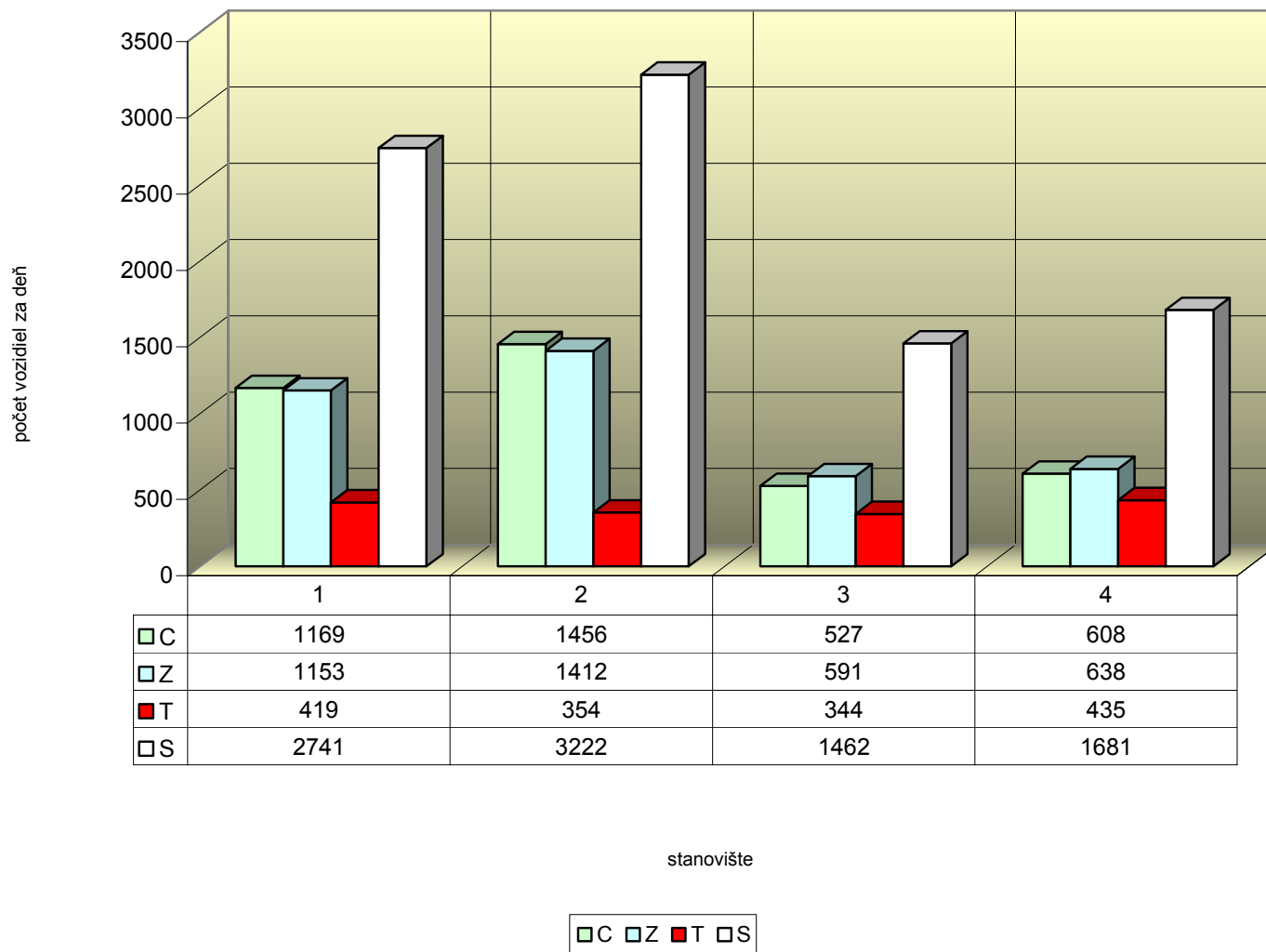
Celková vonkajšia doprava v Tornali podľa druhu vozidiel



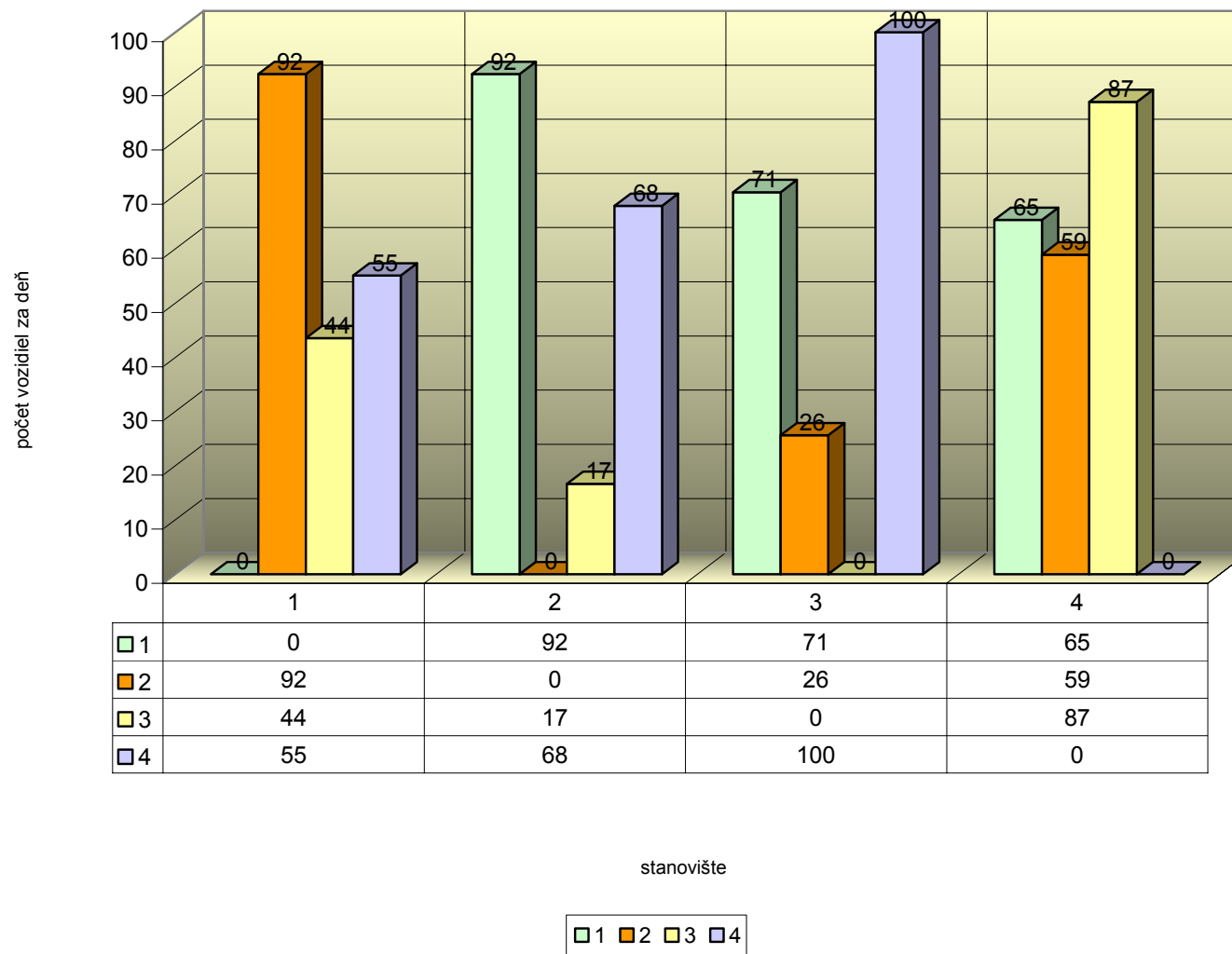
stanovište



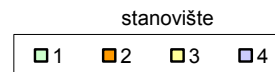
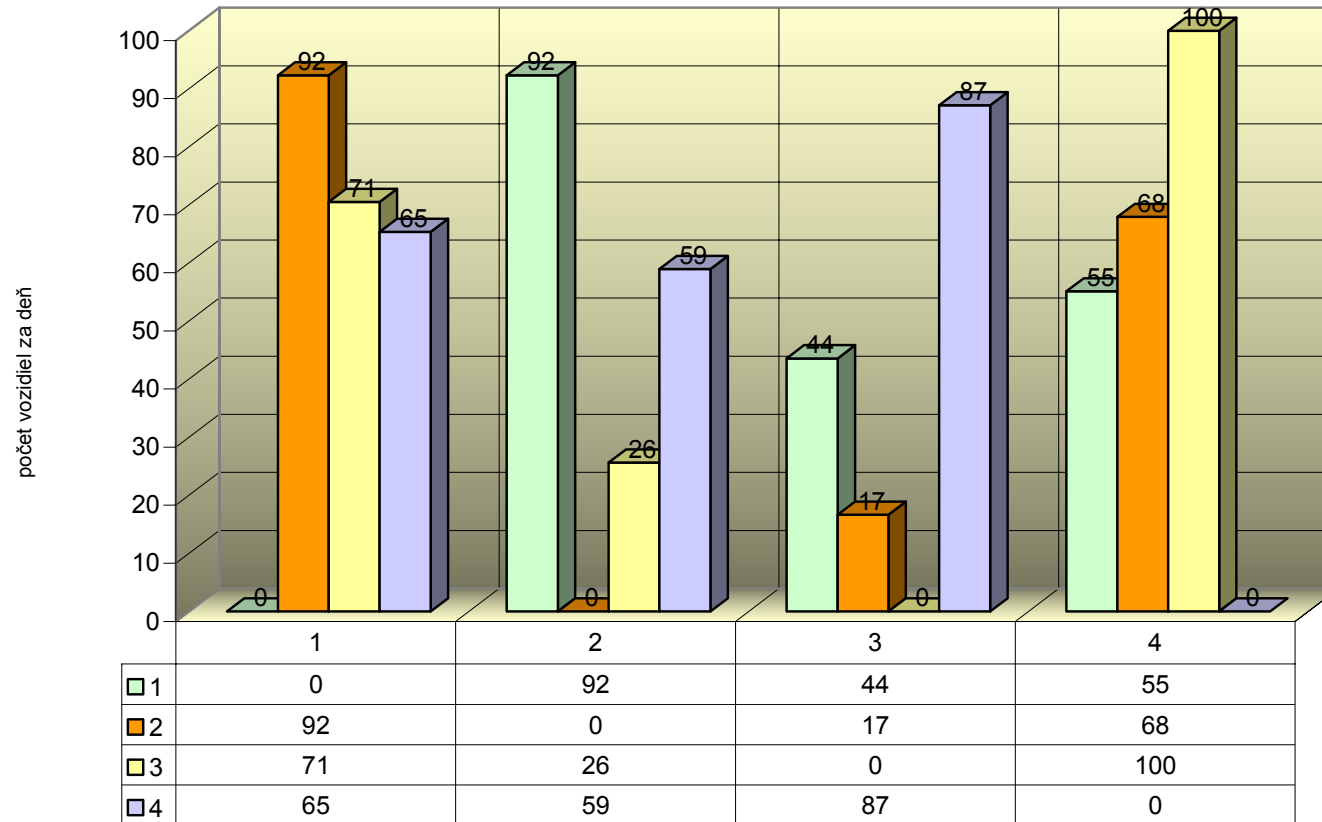
Celková vonkajšia doprava podľa druhu jazdy vozidiel vo vzťahu k mestu Tornaľa



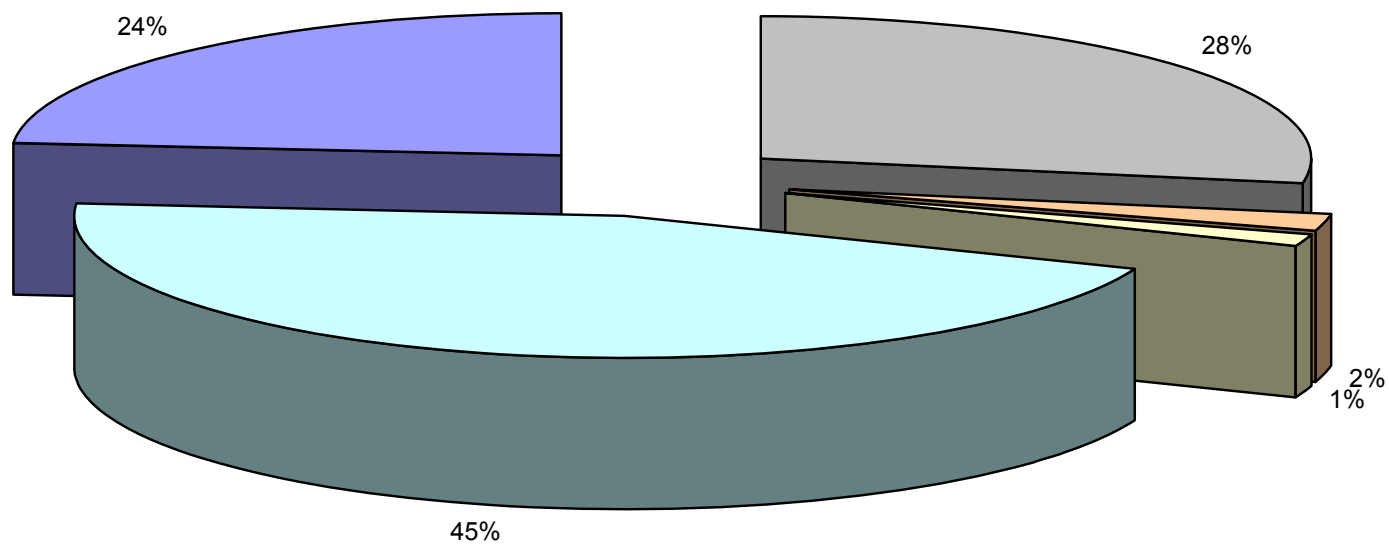
Tranzitná doprava v Tornali- vstup stanovišťa do jednotlivých výstupov stanovišť



Tranzitná doprava v Tornali - výstup zo stanovišťa z jednotlivých vstupov stanovišť



Percentuálne zastúpenie vonkajšej dopravy v Tornali podľa evidenčného čísla vozidla vlastného okresu, susediacich okresov a ostatného územia



■ RS ■ LC PT ■ BB BC BR ■ RV RA ■ Ostatné ŠPZ