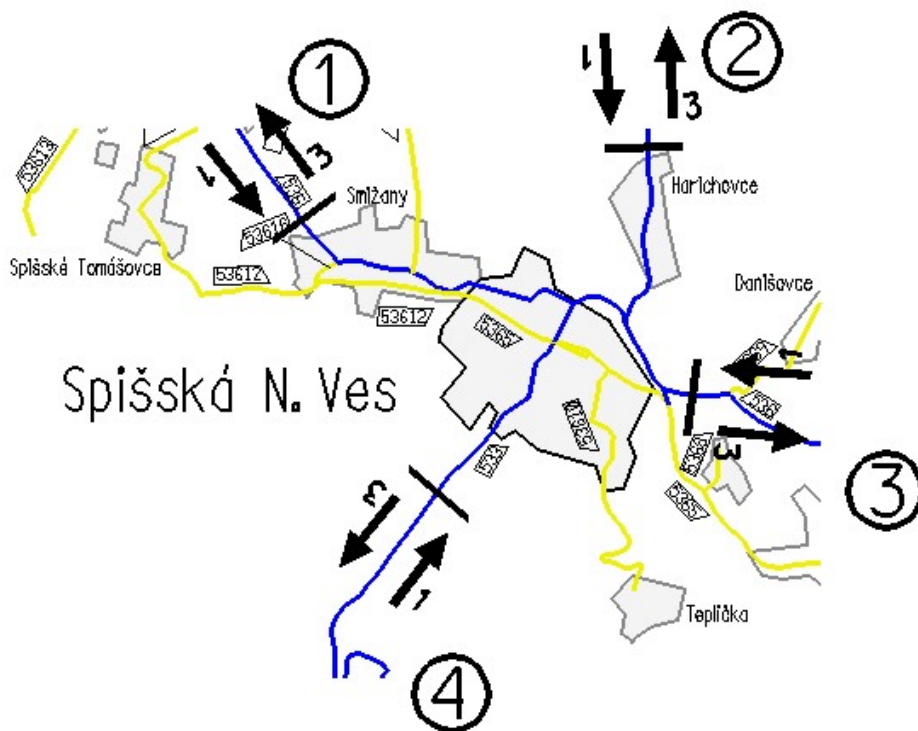


Spišská Nová Ves

- 1 CESTA II/536, ZAČIATOK ZÁSTAVBY SMIŽANY
- 2 CESTA II/533, ZAČIATOK ZÁSTAVBY LEVOČA - HARICHOVCE
- 3 CESTA II/536 PRED ODBOČKOU III/5365, „EMBRACO“
- 4 CESTA II/533, ZAČIATOK ZÁSTAVBY



Profilové zaťaženie PDI /v skutočných vozidlách za 24 h/

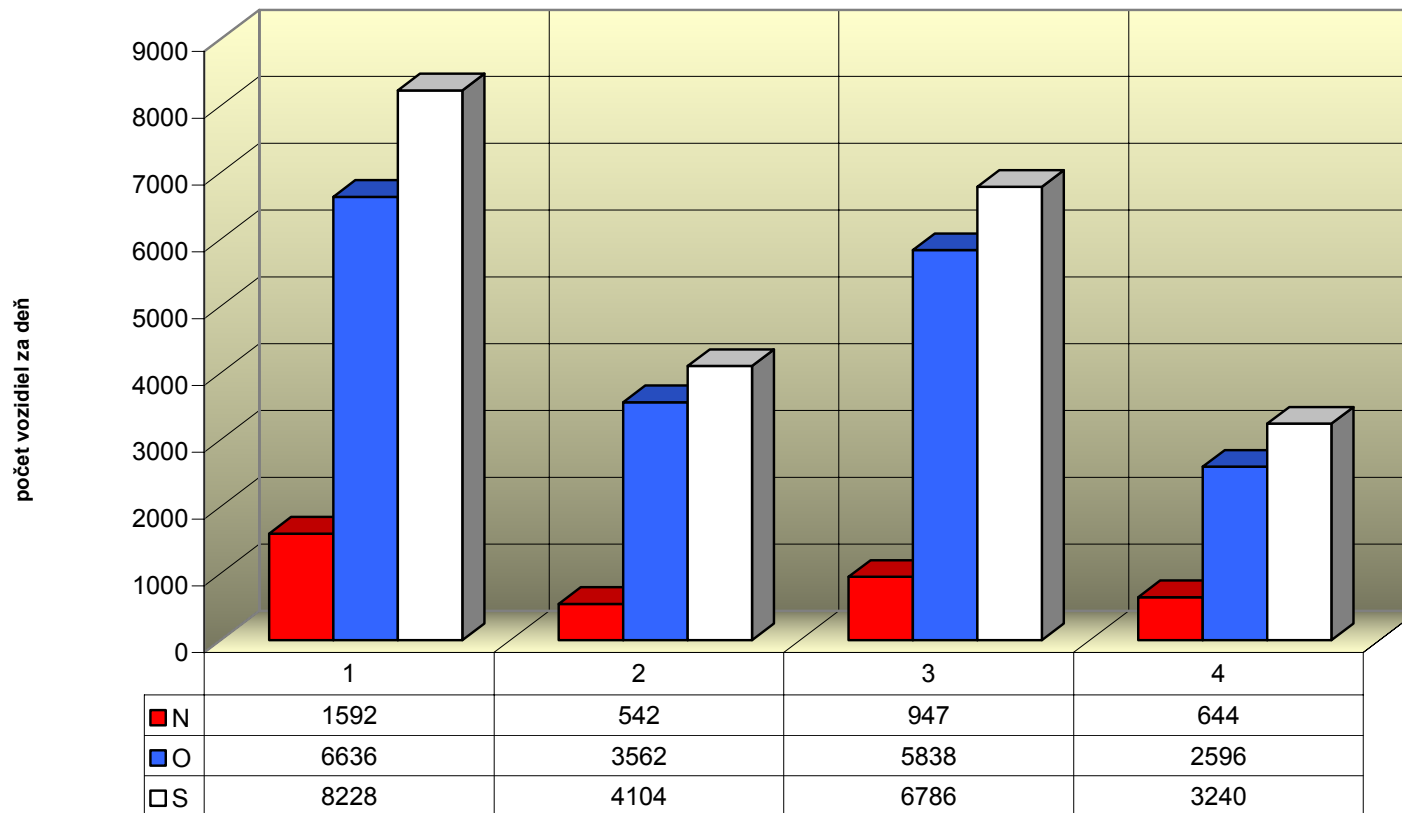
číslo stanovišťa	číslo cesty	číslo sčítacieho stanovišťa CSD r. 2005	skut.voz./24 h v profile CSD r. 2007 /CSD r. 2005 x koef. rastu/			skut.voz./24 h v profile smerový prieskum r. 2007		
			N	O	S	N	O	S
1	II/536	02310	1085	6086	7172	1592	6636	8228
2	II/533	01920	520	3281	3802	542	3562	4104
3	II/536	02316	1294	5743	7037	947	5838	6786
4	II/533	01940	484	2599	3083	644	2596	3240

Maximálne hodnoty dopravného prúdu

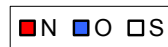
V rámci dopravného prieskumu boli dosahované maximálne hodnoty dopravy podľa druhu dopravy vo vzťahu k Spišskej Novej Vsi

druh dopravy	dopoludnia:			popoludní:		
	hodina	počet vozidiel		hodina	počet vozidiel	
zdroj	7,30	8,30	759	12,45	13,45	731
cieľ	7,00	8,00	722	13,45	14,45	754
tranzit	7,45	8,45	215	13,45	14,45	266
spolu	7,30	8,30	1624	13,15	14,15	1703

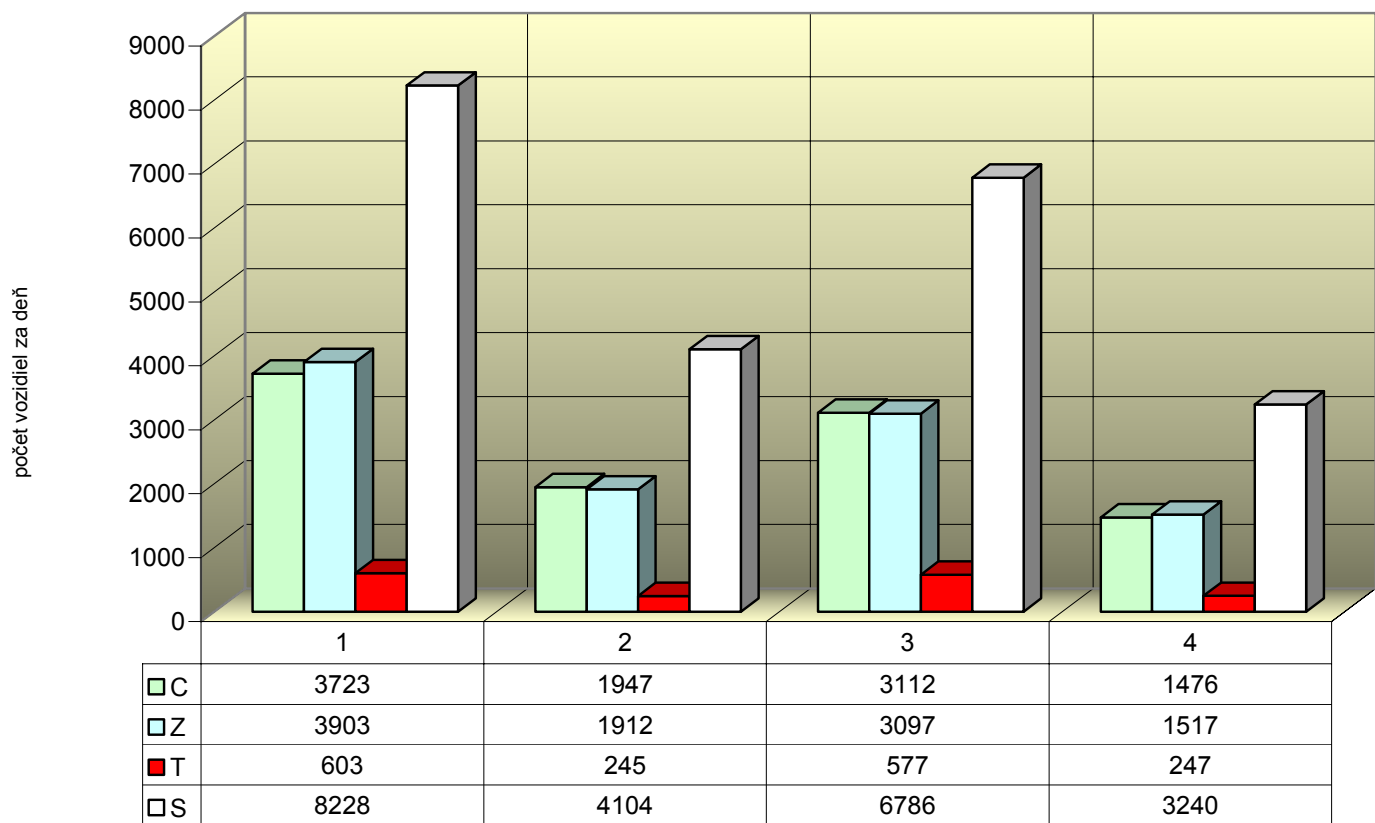
Celková vonkajšia doprava v Spišskej Novej Vsi podľa druhu vozidiel



stanovište



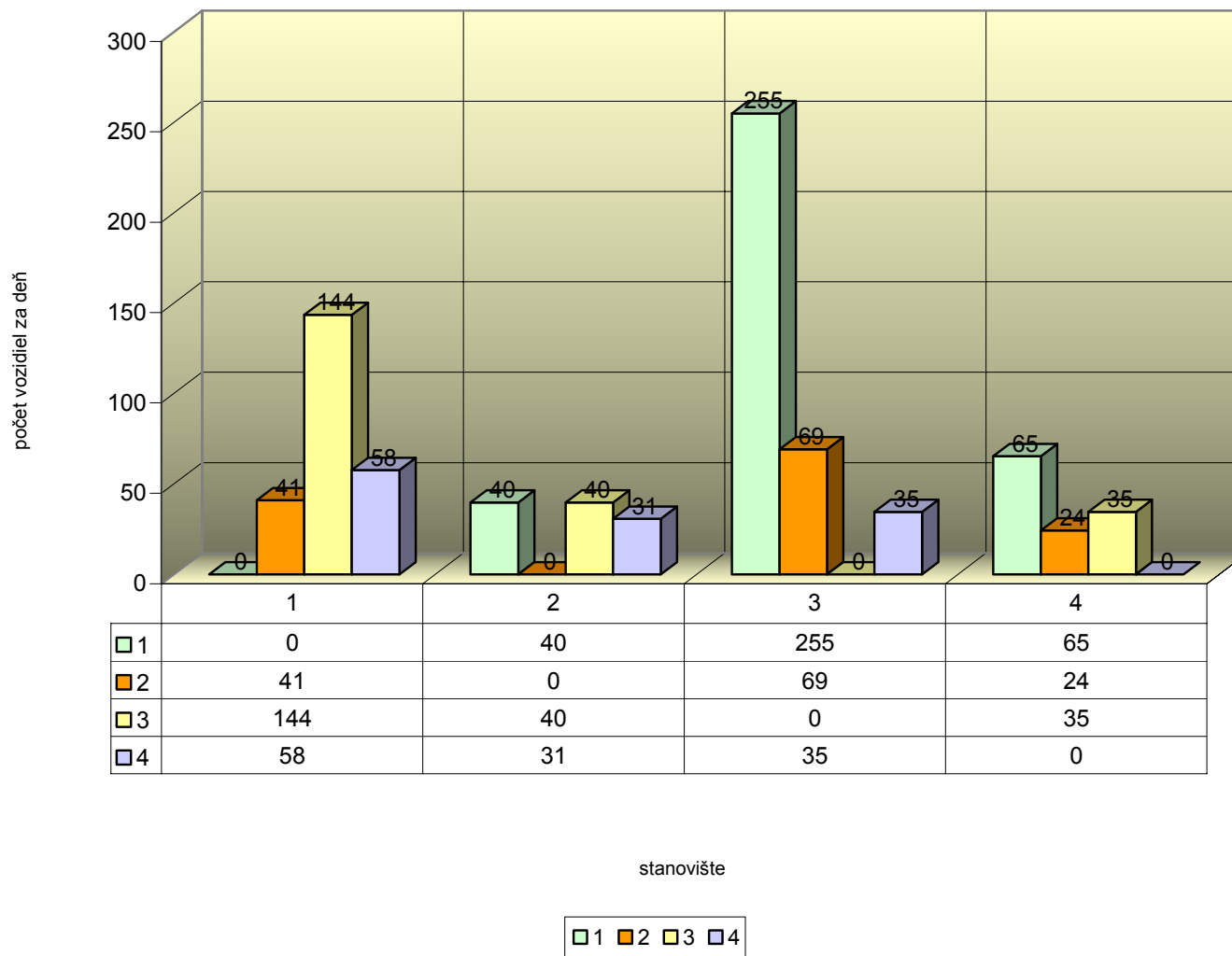
Celková vonkajšia doprava podľa druhu jazdy vozidiel vo vzťahu k mestu Spišská Nová Ves



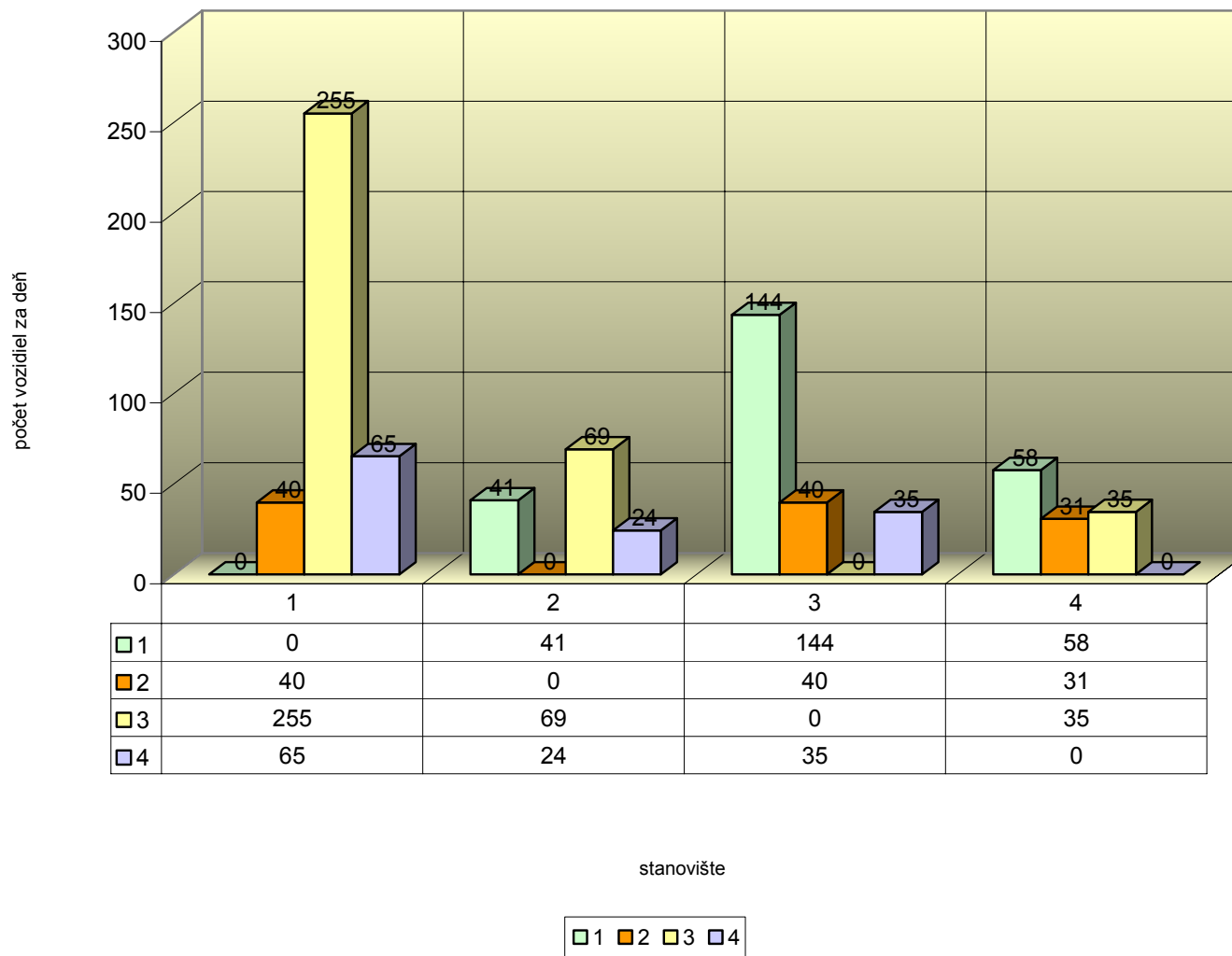
stanovište



Tranzitná doprava v Spišskej Novej Vsi - vstup stanovišťa do jednotlivých výstupov stanovišťa



Tranzitná doprava v Spišskej Novej Vsi - výstup zo stanovišťa z jednotlivých vstupov stanovišťa



Percentuálne zastúpenie vonkajšej dopravy v Spišskej Novej Vsi podľa evidenčného čísla vozidla vlastného okresu, susediacich okresov a ostatného územia

