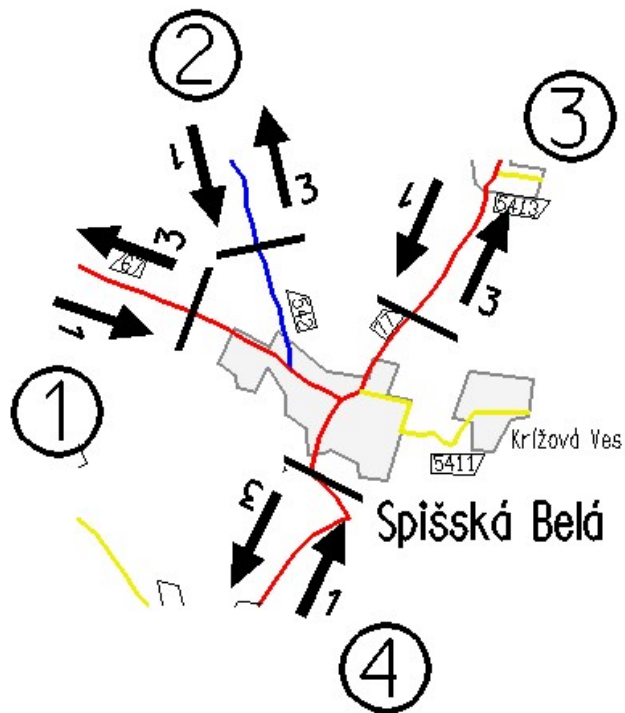


## Spišská Belá

- 1 CESTA I/67, PRI BELANSKOM RYBNÍKU
- 2 CESTA II/542, ZAČIATOK ZÁSTAVBY, PRI „JAVORINA DUV“
- 3 CESTA I/77, ZAČIATOK ZÁSTAVBY, PRI UHOĽNÝCH SKLADOCH
- 4 CESTA I/67, ZAČIATOK ZÁSTAVBY SPIŠSKÁ BELÁ - STRÁŽKY
- 5 SPOLOČNÁ S KEŽMARKOM (ROBÍ SA V KEŽMARKU)



**Profilové zaťaženie PDI** /v skutočných vozidlách za 24 h/

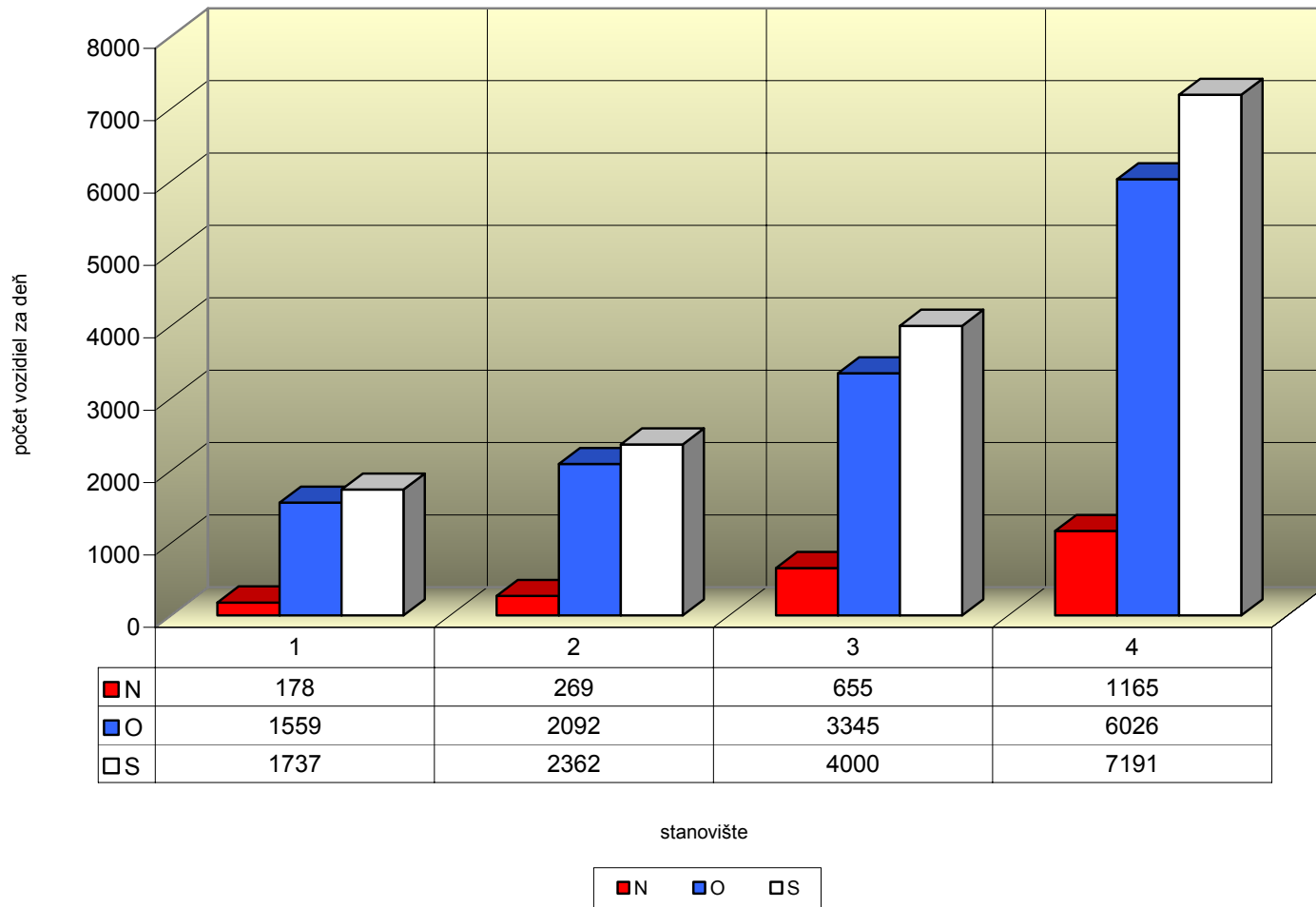
číslo stanovišťa	číslo cesty	číslo sčítacieho stanovišťa CSD r. 2005	skut.voz./24 h v profile CSD r. 2007 /CSD r. 2005 x koef. rastu/			skut.voz./24 h v profile smerový prieskum r. 2007		
			N	O	S	N	O	S
1	I/67	00806	257	1444	1701	178	1559	1737
2	II/542	02410	293	2203	2496	269	2092	2362
3	I/77	00810	600	4150	4750	655	3345	4000
4	I/67	01320	1040	8276	9316	1165	6026	7191

### Maximálne hodnoty dopravného prúdu

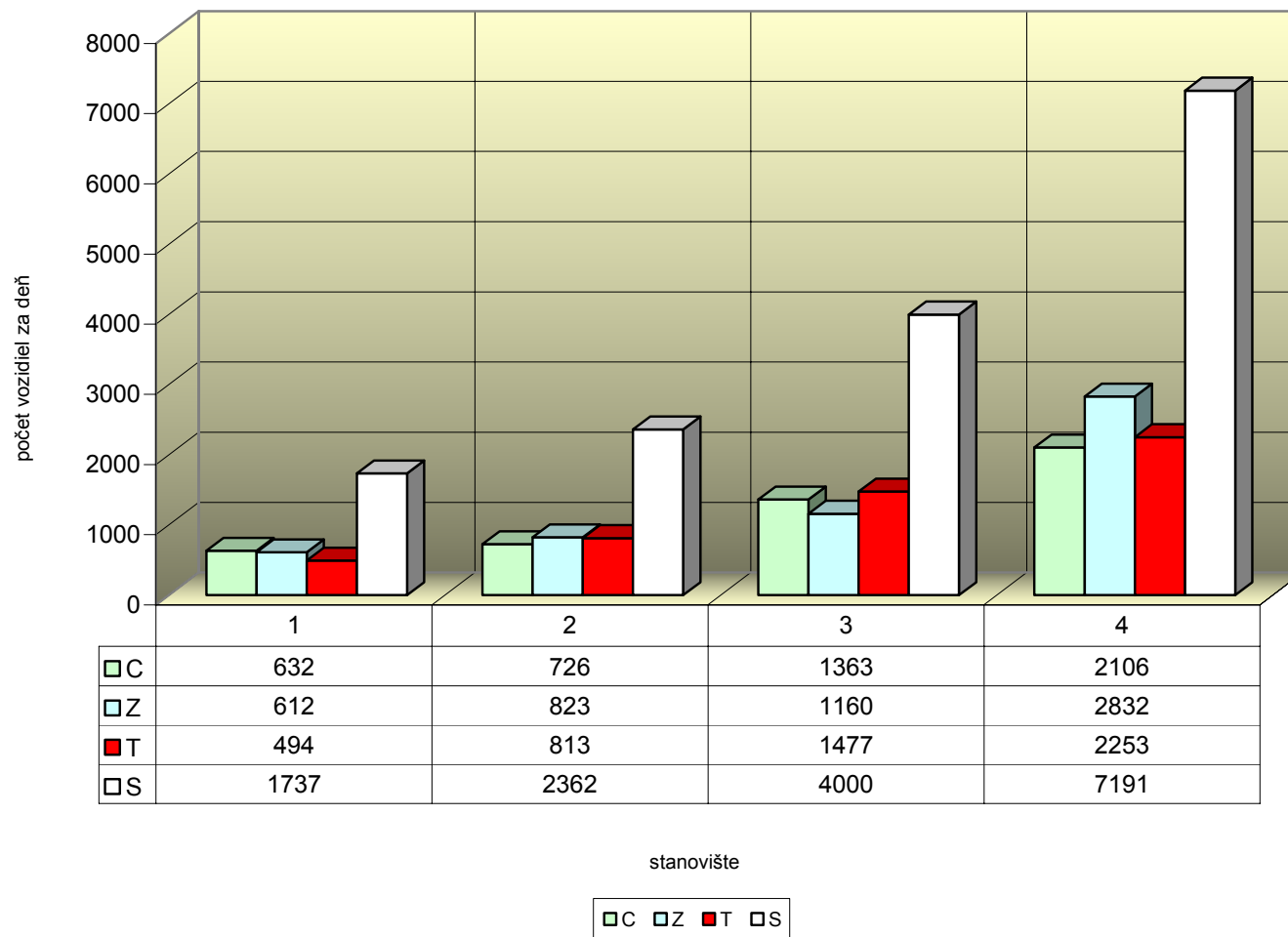
V rámci dopravného prieskumu boli dosahované maximálne hodnoty dopravy podľa druhu dopravy vo vzťahu k Spišskej Belej

druh dopravy	dopoludnia:			popoludní:		
	hodina	počet vozidiel		hodina	počet vozidiel	
zdroj	6,45	7,45	411	14,30	15,30	419
cieľ	10,30	11,30	367	13,30	14,30	358
tranzit	9,15	10,15	474	14,15	15,15	414
spolu	7,00	8,00	1106	14,00	15,00	1144

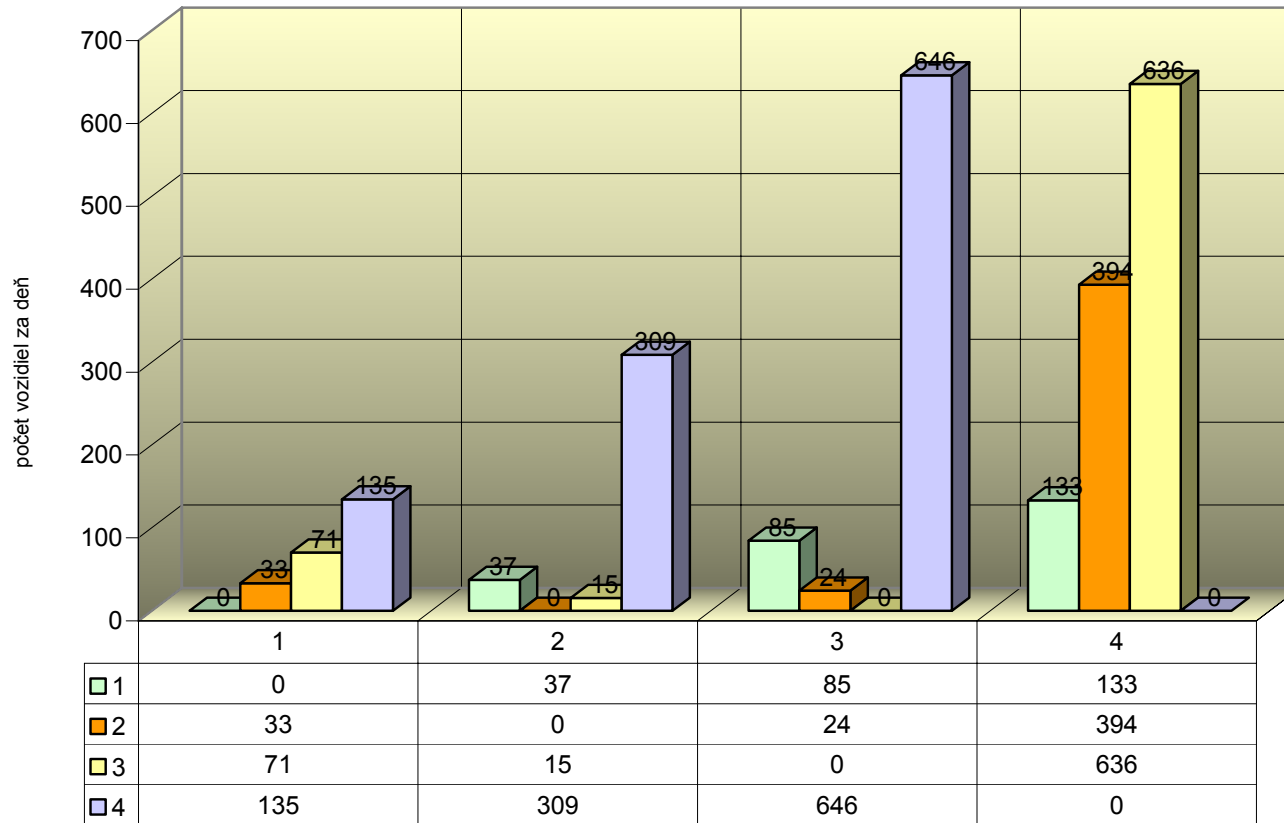
### Celková vonkajšia doprava v Spišskej Belej podľa druhu vozidiel



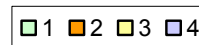
### Celková vonkajšia doprava podľa druhu jazdy vozidiel vo vzťahu k mestu Spišská Belá



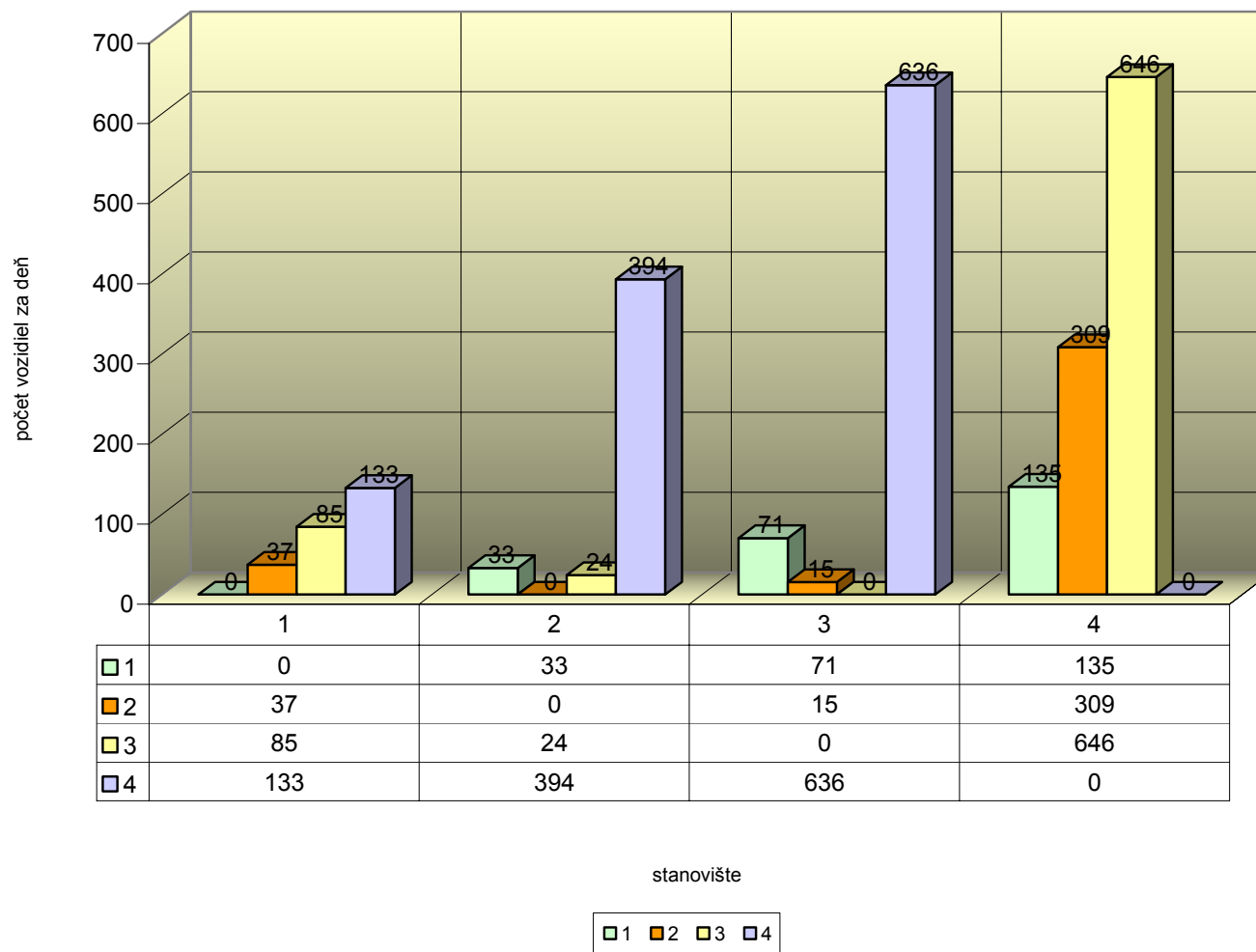
### Tranzitná doprava Spišskej Belej - vstup stanovišťa do jednotlivých výstupov stanovišť



stanovište



### Tranzitná doprava v Spišskej Belej - výstup zo stanovišťa z jednotlivých vstupov stanovišť



**Percentuálne zastúpenie vonkajšej dopravy v Spišskej Belej podľa evidenčného čísla vozidla vlastného okresu, susediacich okresov a ostatného územia**

