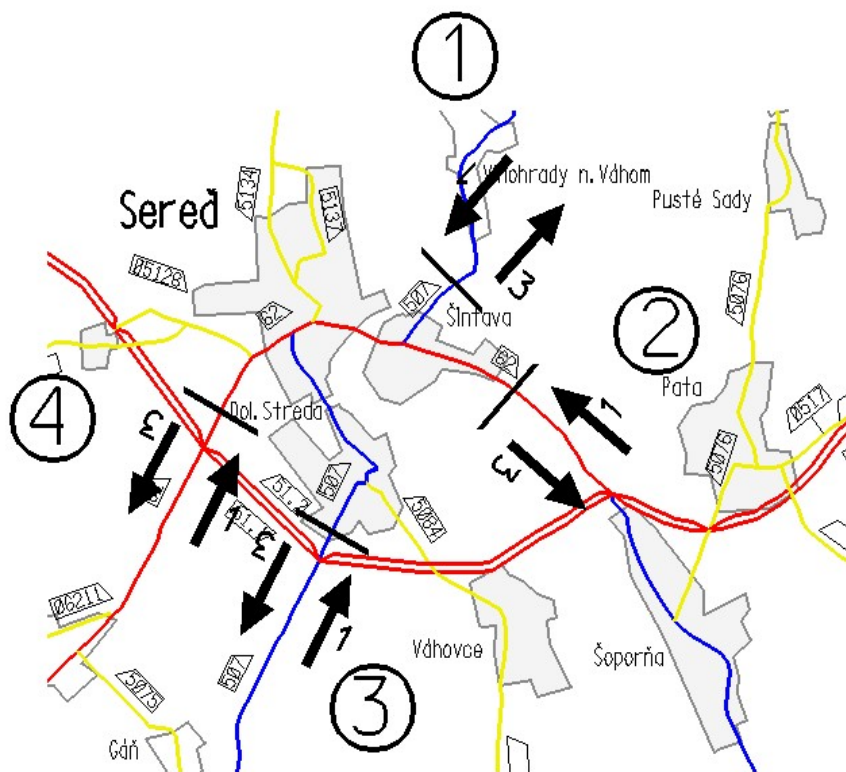


## Sereď

- 1 CESTA II/507, ZAČIATOK ZÁSTAVBY ŠINTAVA
- 2 CESTA I/62, ZAČIATOK ZÁSTAVBY ŠINTAVA
- 3 CESTA II/507, ZA KRIŽOVATKOU S I/51, ZAČIATOK ZÁSTAVBY DOLNÁ STREDA , PRI ZÁVODE NOVOPLAST
- 4 CESTA I/62, ZA KRIŽOVATKOU S I/51



### Profilové zaťaženie PDI /v skutočných vozidlách za 24 h/

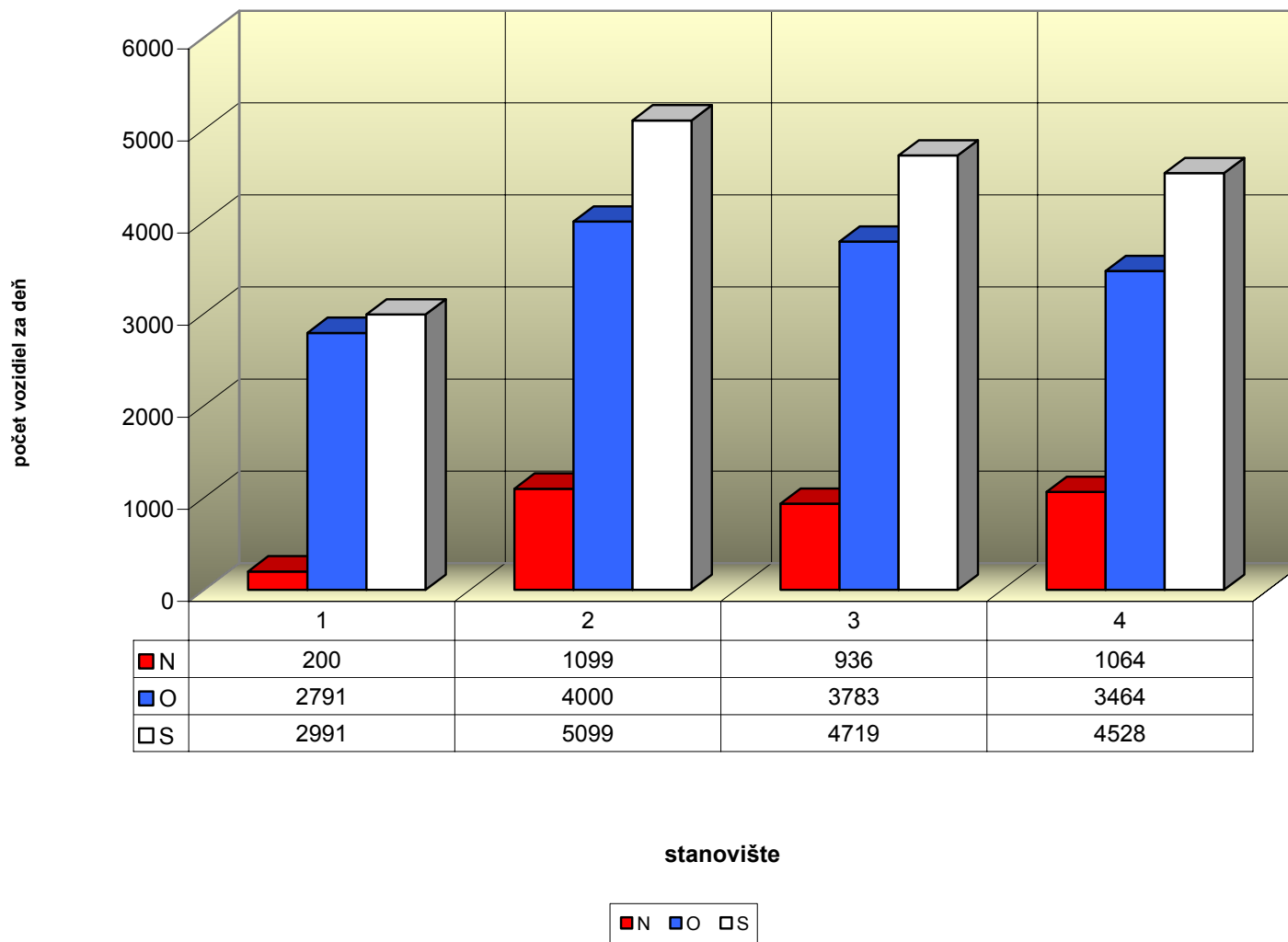
číslo stanovišťa	číslo cesty	číslo sčítacieho stanovišťa CSD r. 2005	skut.voz./24 h v profile CSD r. 2007 /CSD r. 2005 x koef. rastu/			skut.voz./24 h v profile smerový prieskum r. 2007		
			N	O	S	N	O	S
1	II/507	82158	222	2222	2444	200	2791	2991
2	I/62	80310	1116	4876	5992	1099	4000	5099
3	II/507	80830	1617	6604	8221	936	3783	4719
4	I/62	80814	533	2669	3202	1064	3464	4528

### Maximálne hodnoty dopravného prúdu

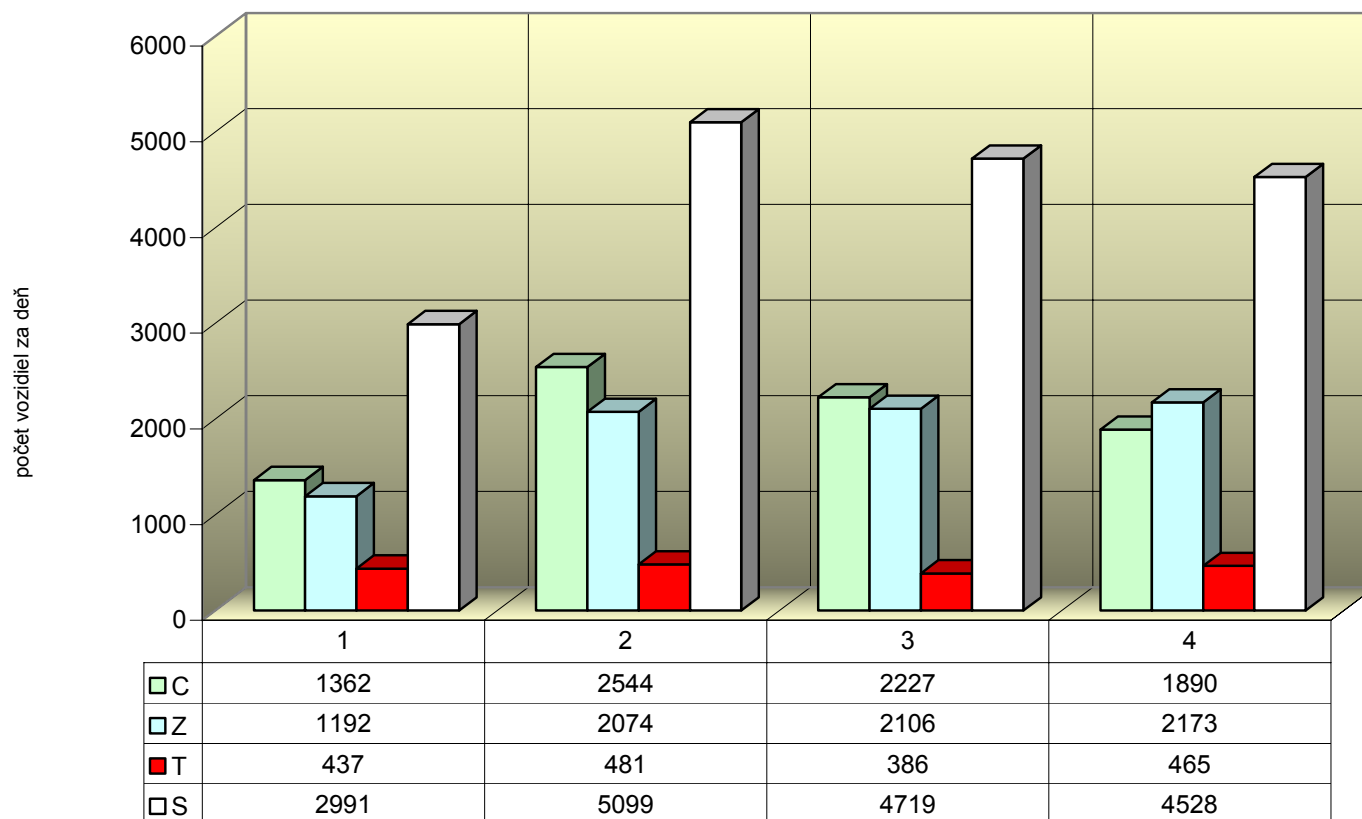
V rámci dopravného prieskumu boli dosahované maximálne hodnoty dopravy podľa druhu dopravy vo vzťahu k Sereďi

druh dopravy	dopoludnia:			popoludní:		
	hodina	hodina	počet vozidiel	hodina	hodina	počet vozidiel
zdroj	7,30	8,30	430	15,30	16,30	542
cieľ	6,30	7,30	500	15,00	16,00	531
tranzit	11,30	12,30	255	14,00	15,00	280
spolu	7,30	8,30	1158	15,45	16,45	1309

### Celková vonkajšia doprava v Seredi podľa druhu vozidiel



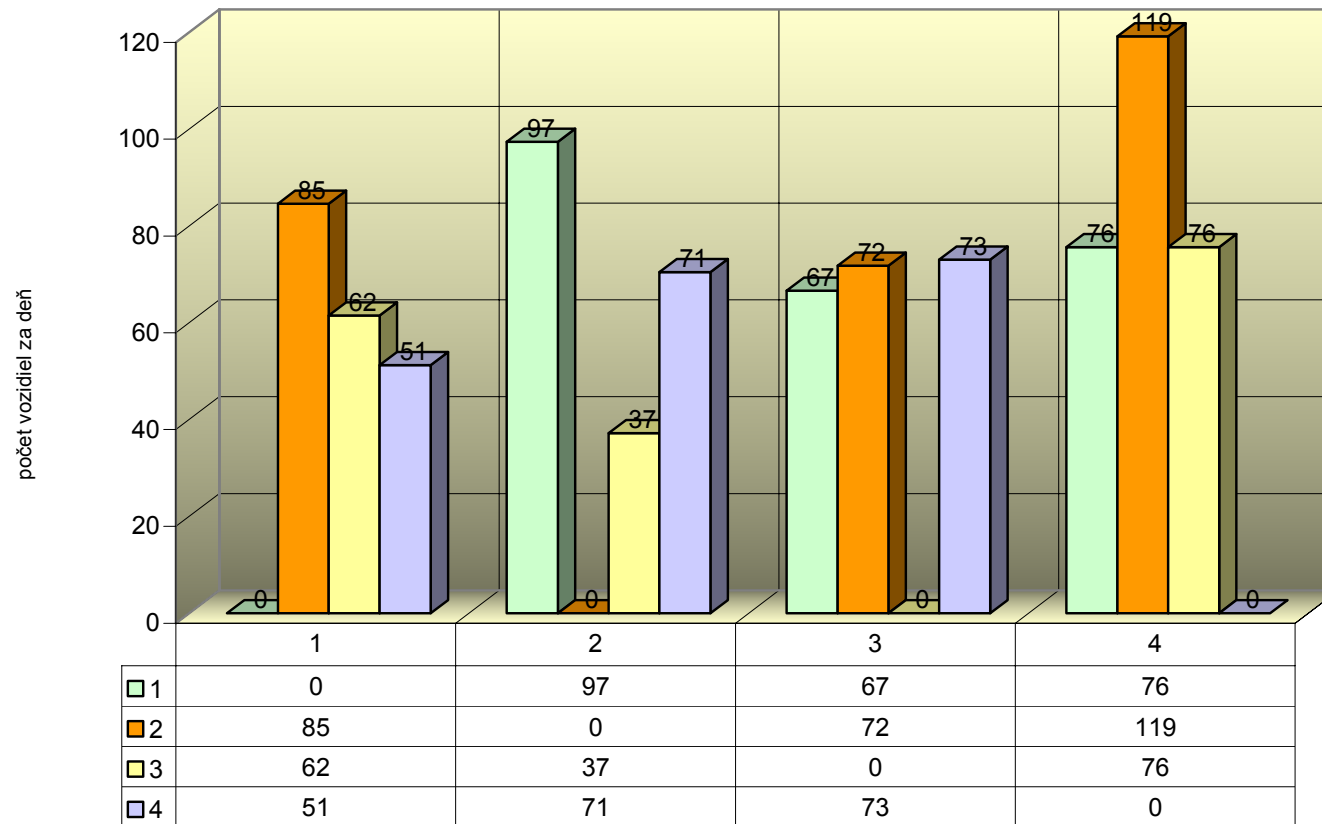
### Celková vonkajšia doprava podľa druhu jazdy vozidiel vo vzťahu k mestu Sered'



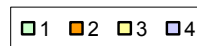
stanovište



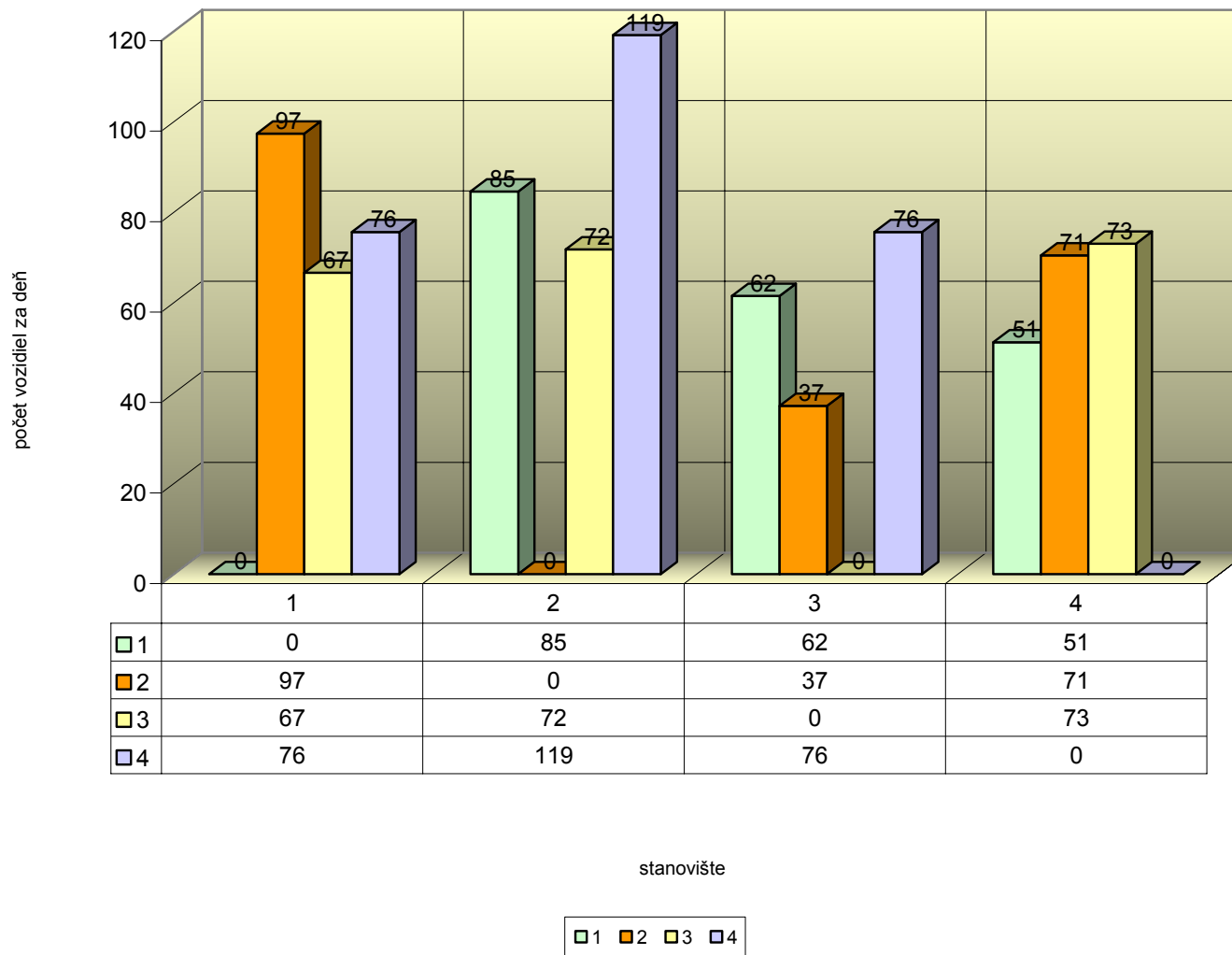
### Tranzitná doprava v Seredi - vstup stanovišťa do jednotlivých výstupov stanovišťa



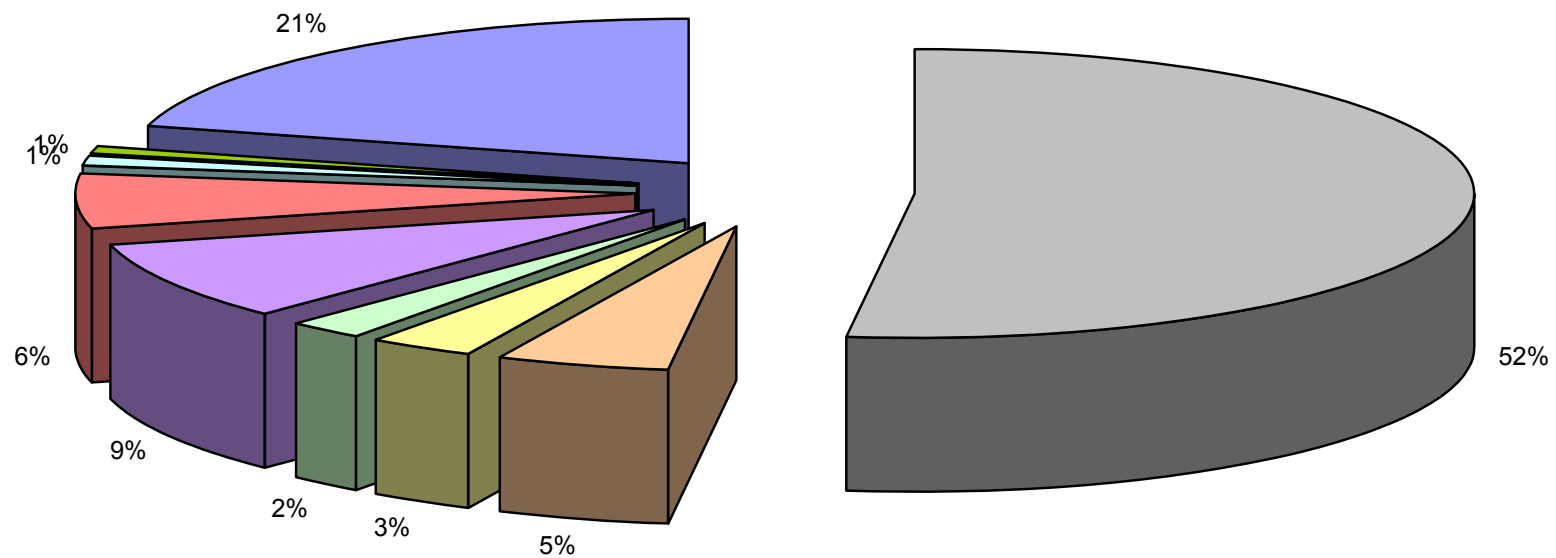
stanovište



### Tranzitná doprava v Seredi - výstup zo stanovišťa z jednotlivých vstupov stanovišť



Percentuálne zastúpenie vonkajšej dopravy v Seredi podľa evidenčného čísla vozidla vlastného okresu, susediacich okresov a ostatného územia



GA SA DS BH+MA+PK+SC TT+TA+HC+PN NR+NI+ZM NZ KN ostatné