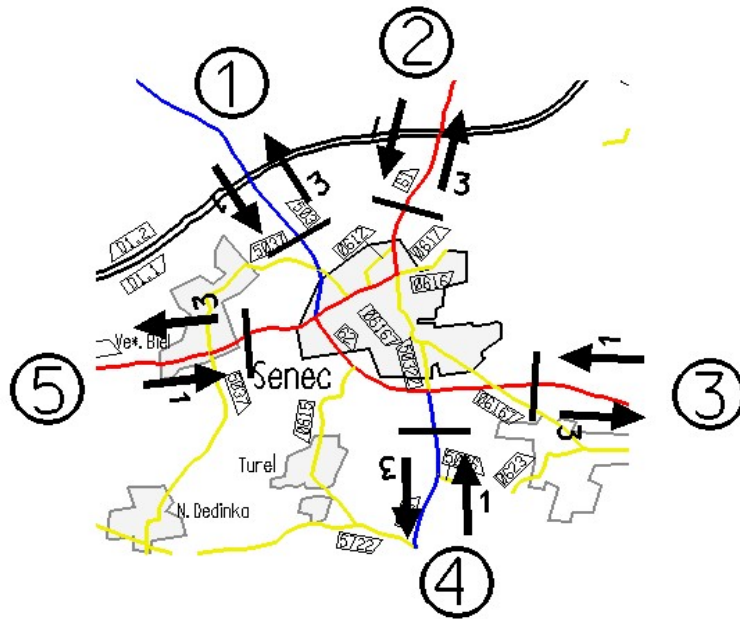


Senec

- 1 CESTA II/503, PRED KRIŽOVATKOU S III/5037
- 2 CESTA I/61, ZAČIATOK ZÁSTAVBY, PRI ODBOČKE NA SVÄTÝ MARTIN
- 3 CESTA I/62, ZAČIATOK ZÁSTAVBY
- 4 CESTA II/503, PRI KAFILÉRII
- 5 CESTA I/61, KONIEC ZÁSTAVBY VEĽKÝ BIEL



Profilové zaťaženie PDI /v skutočných vozidlách za 24 h/

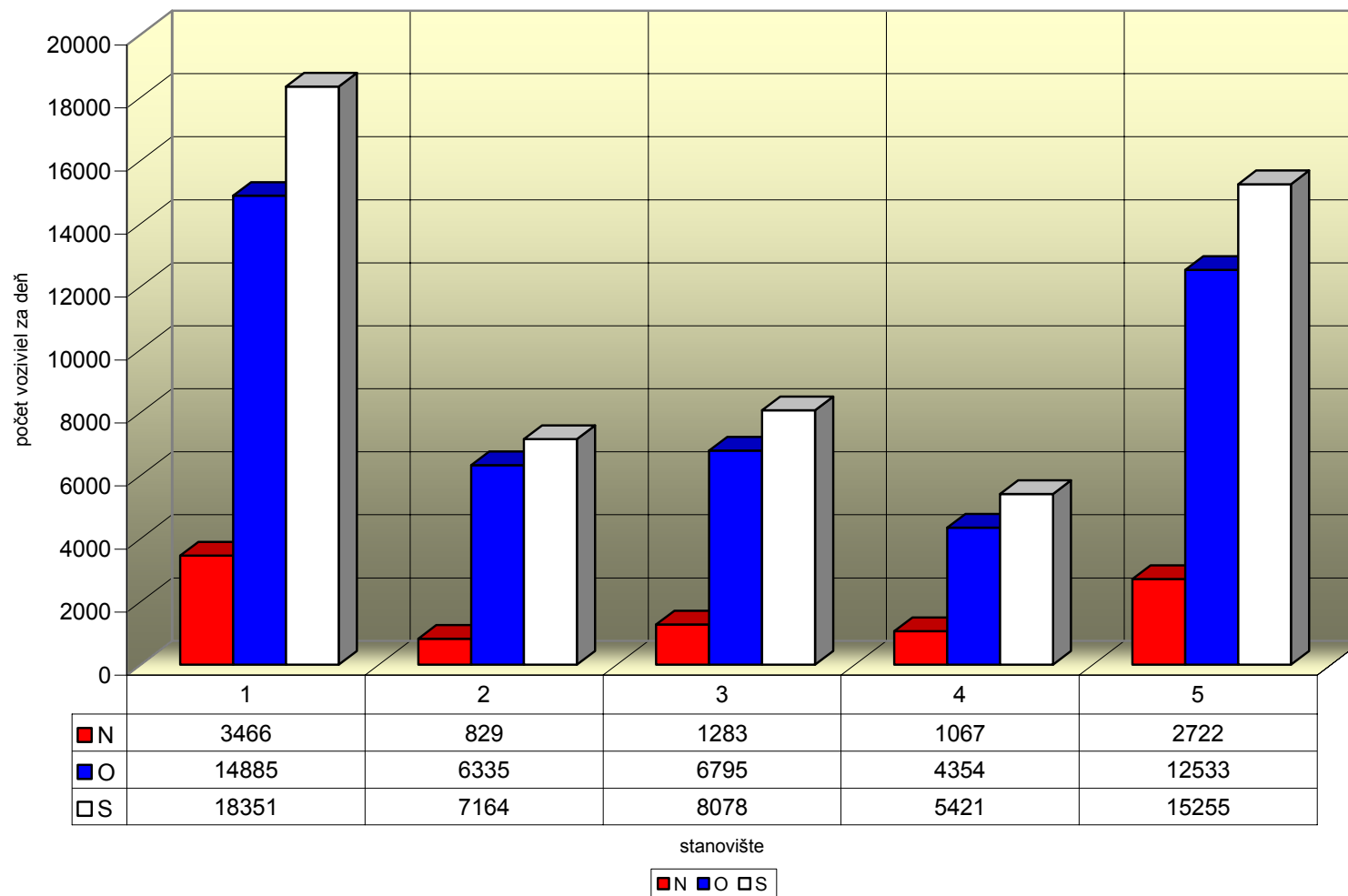
číslo stanovišťa	číslo cesty	číslo sčítacieho stanovišťa CSD r. 2005	skut.voz./24 h v profile CSD r. 2007 /CSD r. 2005 x koef. rastu/			skut.voz./24 h v profile smerový prieskum r. 2007		
			N	O	S	N	O	S
1	II/503	81627	2354	14532	16886	3466	14885	18351
2	I/61	80147	932	6847	7779	829	6335	7164
3	I/62	80288	1160	8301	9461	1283	6795	8078
4	II/503	81629	769	3486	4255	1067	4354	5421
5	I/61	80146	1871	17825	19696	2722	12533	15255

Maximálne hodnoty dopravného prúdu

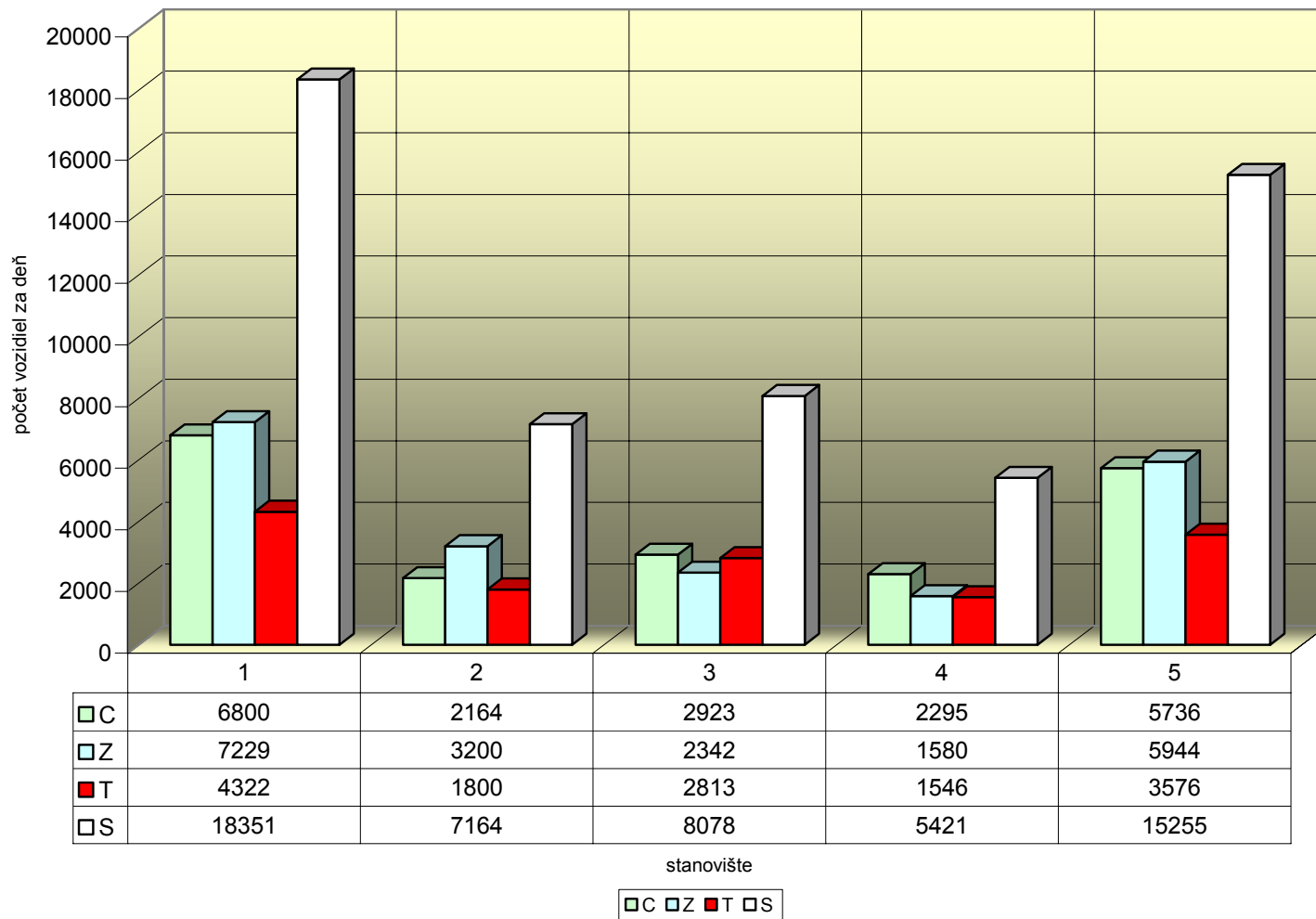
V rámci dopravného prieskumu boli dosahované maximálne hodnoty dopravy podľa druhu dopravy vo vzťahu k Sencu

druh dopravy	dopoludnia:			popoludní:		
	hodina	počet vozidiel	hodina	počet vozidiel	hodina	počet vozidiel
zdroj	6,30	7,30	1708	15,00	16,00	1381
cieľ	7,00	8,00	1272	15,30	16,30	1565
tranzit	7,30	8,30	1344	16,45	17,45	1256
spolu	7,15	8,15	4100	17,00	18,00	4042

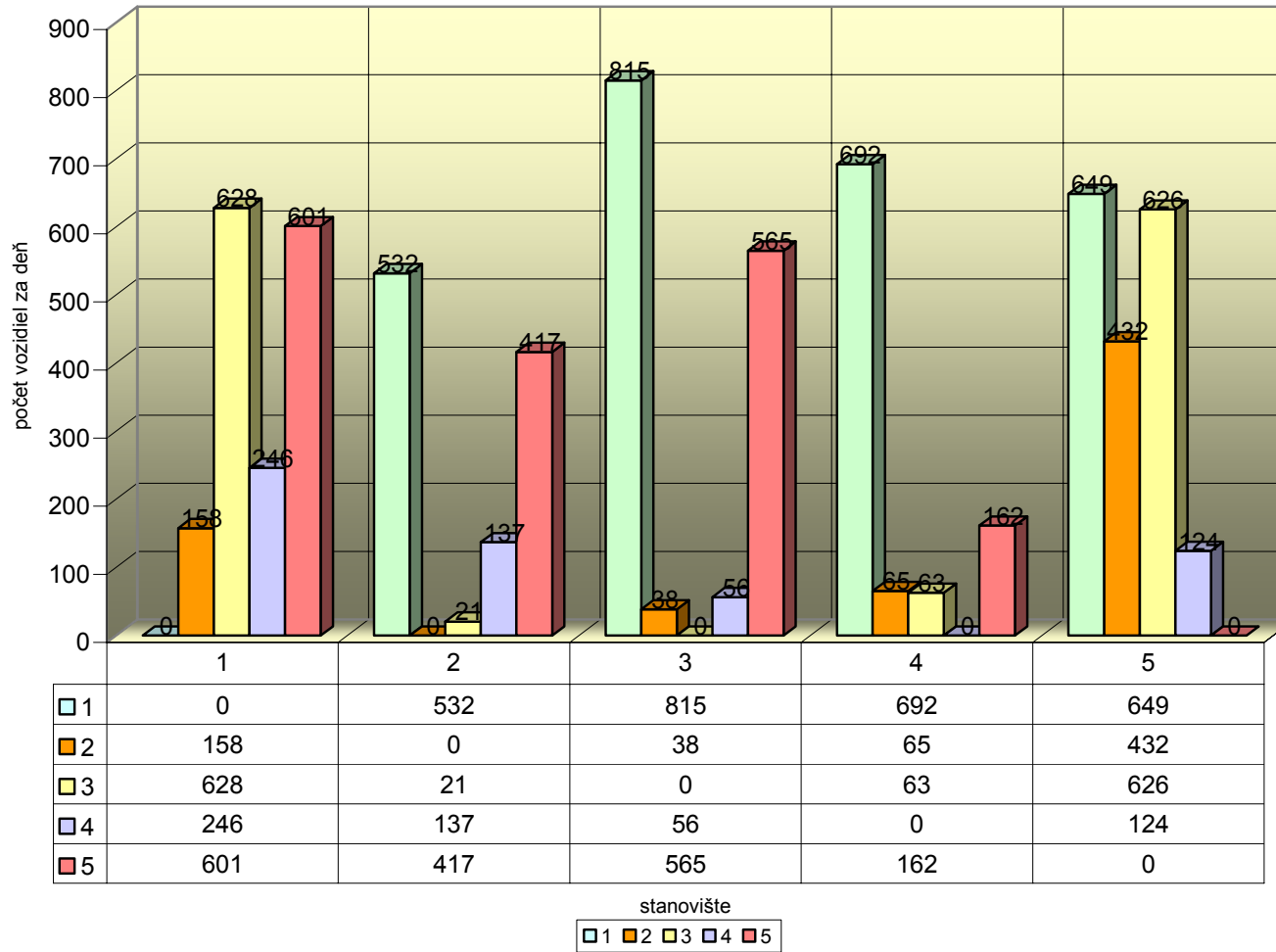
Celková vonkajšia doprava v Senci podľa druhu vozidiel



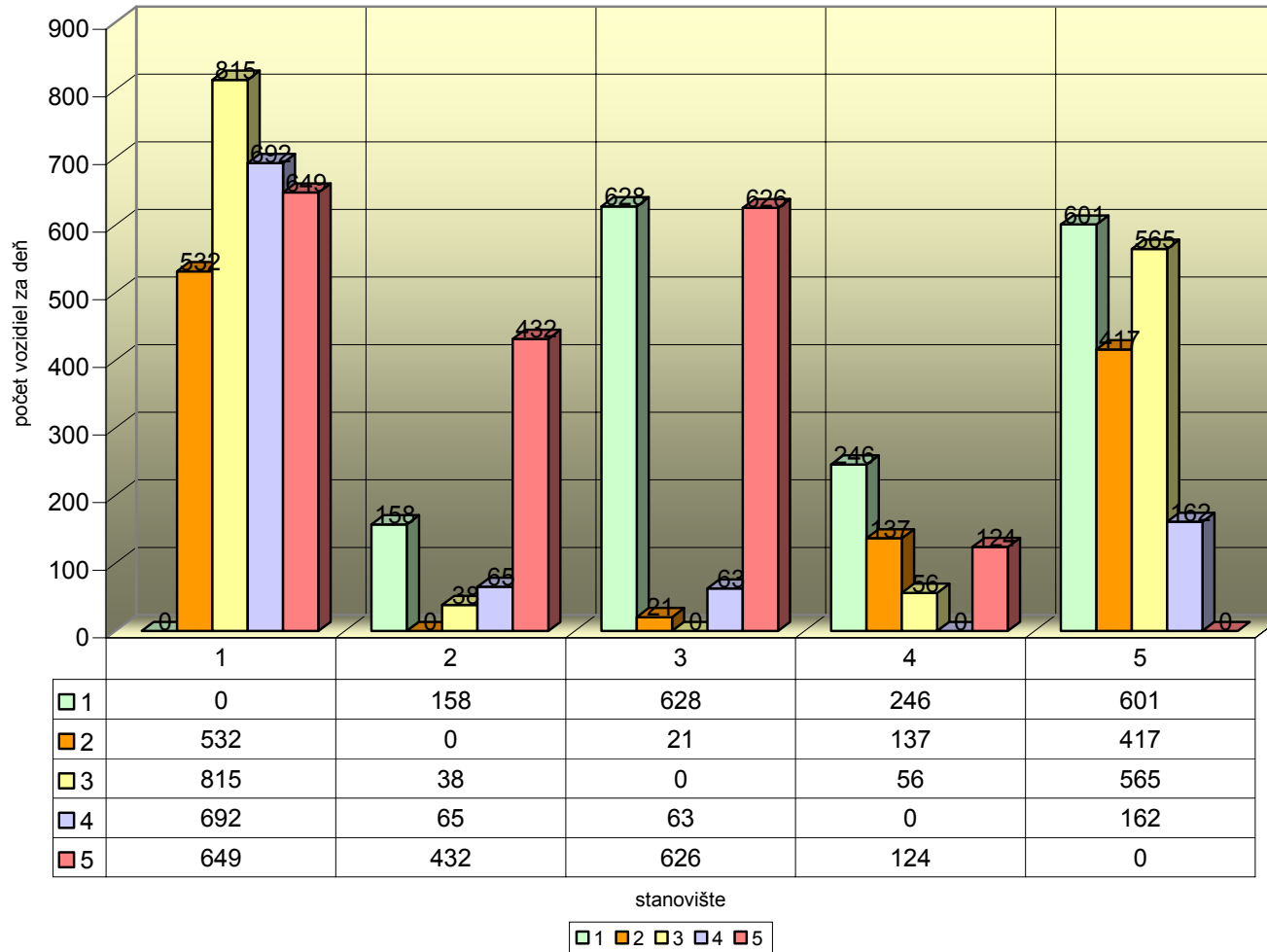
Celková vonkajšia doprava podľa druhu jazdy vozidiel vo vzťahu k mestu Senec



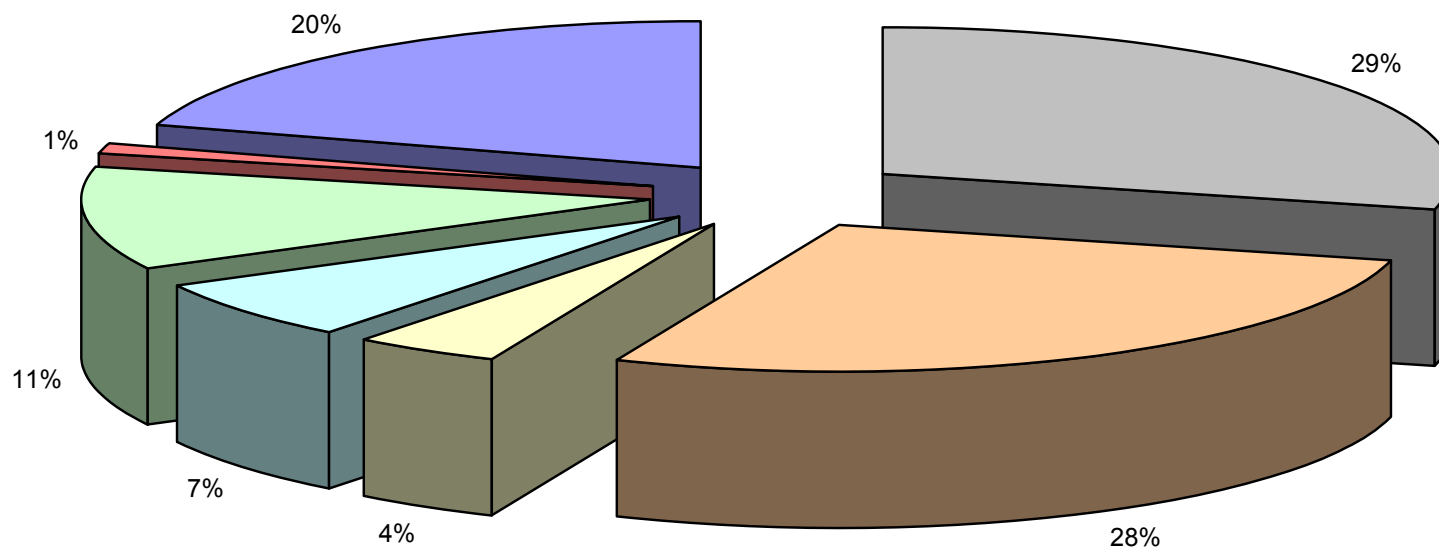
Tranzitná doprava v Senci- vstup stanovišťa do jednotlivých výstupov stanovišť



Tranzitná doprava v Senci - výstup zo stanovišťa z jednotlivých vstupov stanovišťa



**Percentuálne zastúpenie vonkajšej dopravy v Senci podľa evidenčného čísla vozidla
vlastného okresu, susediacich okresov a ostatného územia**



■ BH MA PK SC ■ BA BL ■ DS ■ TT TA HC PN ■ GA SA ■ SE SI MY ■ ostatné