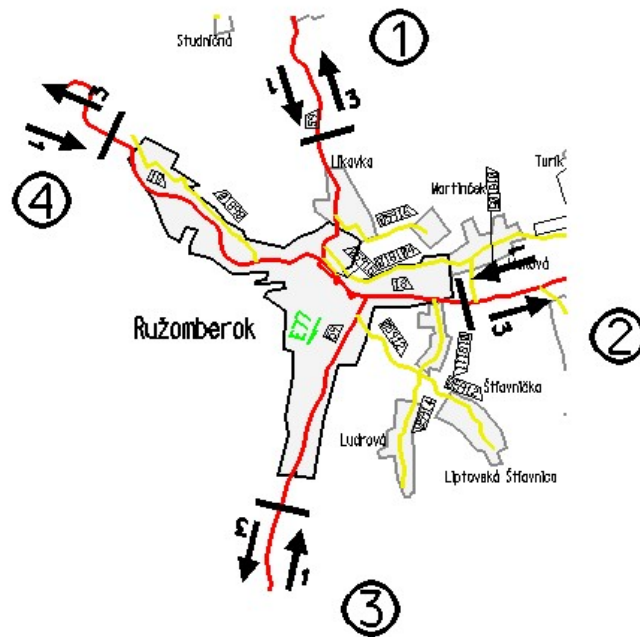


## Ružomberok

- 1 CESTA I/59, PRI MOTORESTE HUBERT
- 2 CESTA I/18, PRED KRIŽOVATKOU NA L.ŠTIAVNIČKU
- 3 CESTA I/59, ZAČIATOK ZÁSTAVBY, ZASTÁVKA SAD
- 4 CESTA I/18, PRED ČSPH



### Profilové zaťaženie PDI /v skutočných vozidlách za 24 h/

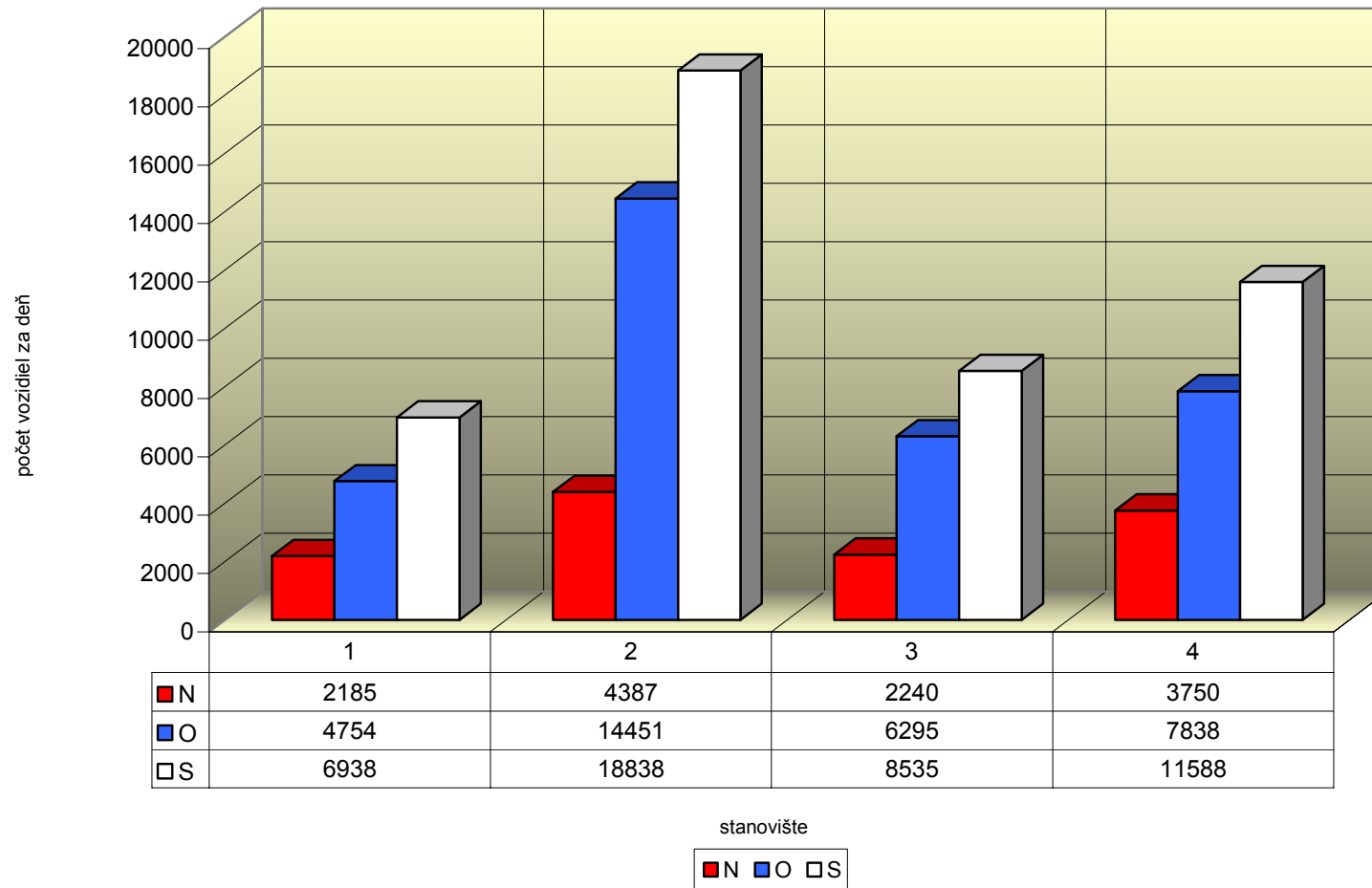
číslo stanovišťa	číslo cesty	číslo sčítacieho stanovišťa CSD r. 2005	skut.voz./24 h v profile CSD r. 2007 /CSD r. 2005 x koef. rastu/			skut.voz./24 h v profile smerový prieskum r. 2007		
			N	O	S	N	O	S
1	I/59	90720	1140	5035	6175	2185	4754	6938
2	I/18	90180	2986	14348	17334	4387	14451	18838
3	I/59	90700	1140	5996	7136	2240	6295	8535
4	I/18	90170	2702	9309	12011	3750	7838	11588

### Maximálne hodnoty dopravného prúdu

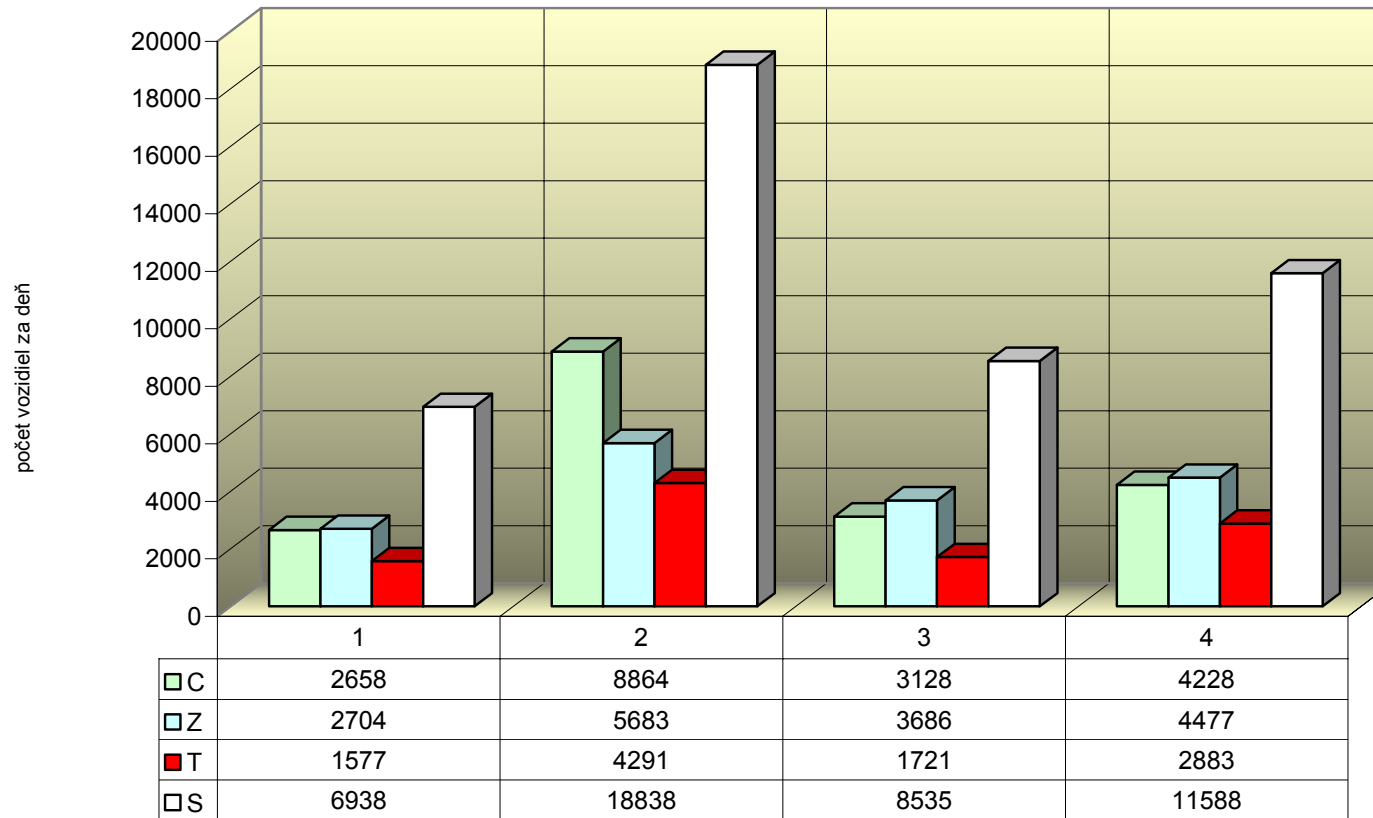
V rámci dopravného prieskumu boli dosahované maximálne hodnoty dopravy podľa druhu dopravy vo vzťahu k Ružomberku

druh dopravy	dopoludnia:			popoludní:		
	hodina	počet vozidiel	hodina	počet vozidiel	hodina	počet vozidiel
zdroj	7,15	8,15	1051	15,15	16,15	1320
cieľ	6,30	7,30	1569	16,00	17,00	1243
tranzit	11,30	12,30	752	13,15	14,15	993
spolu	6,30	7,30	2865	15,15	16,15	3500

### Celková vonkajšia doprava v Ružomberku podľa druhu vozidiel

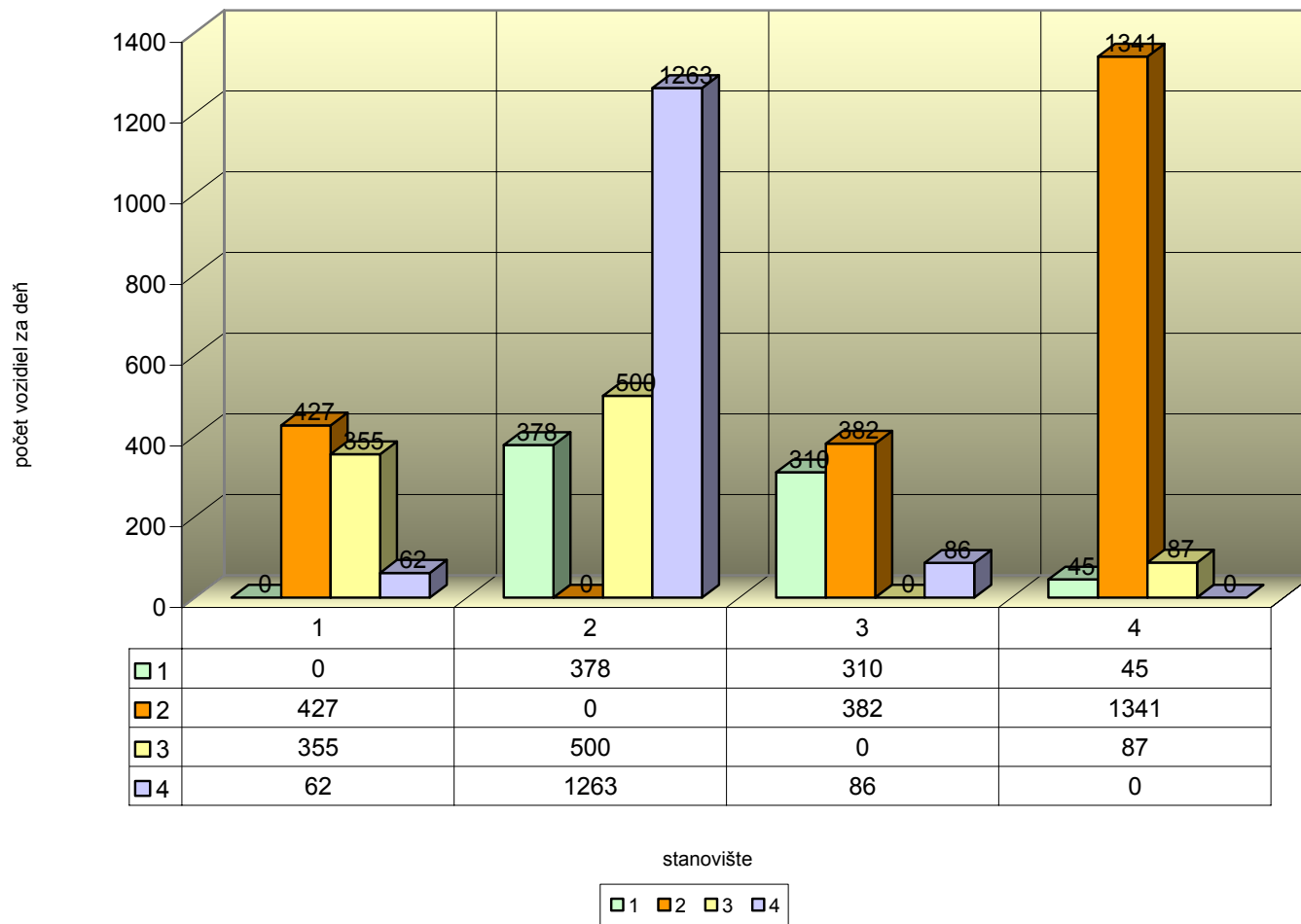


### Celková vonkajšia doprava podľa druhu jazdy vozidiel vo vzťahu k mestu Ružomberok

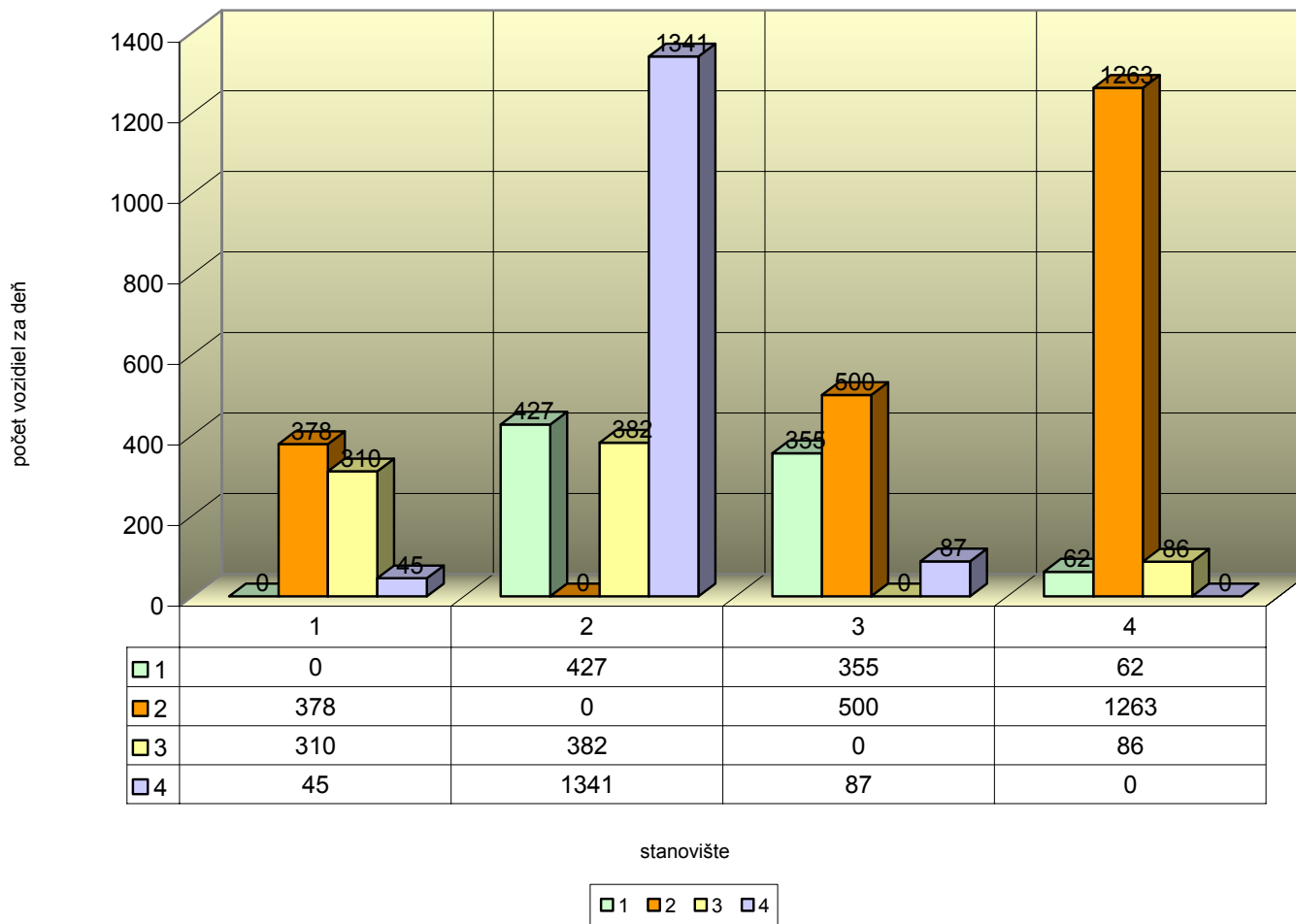


stanovište  
 C
  Z
  T
  S

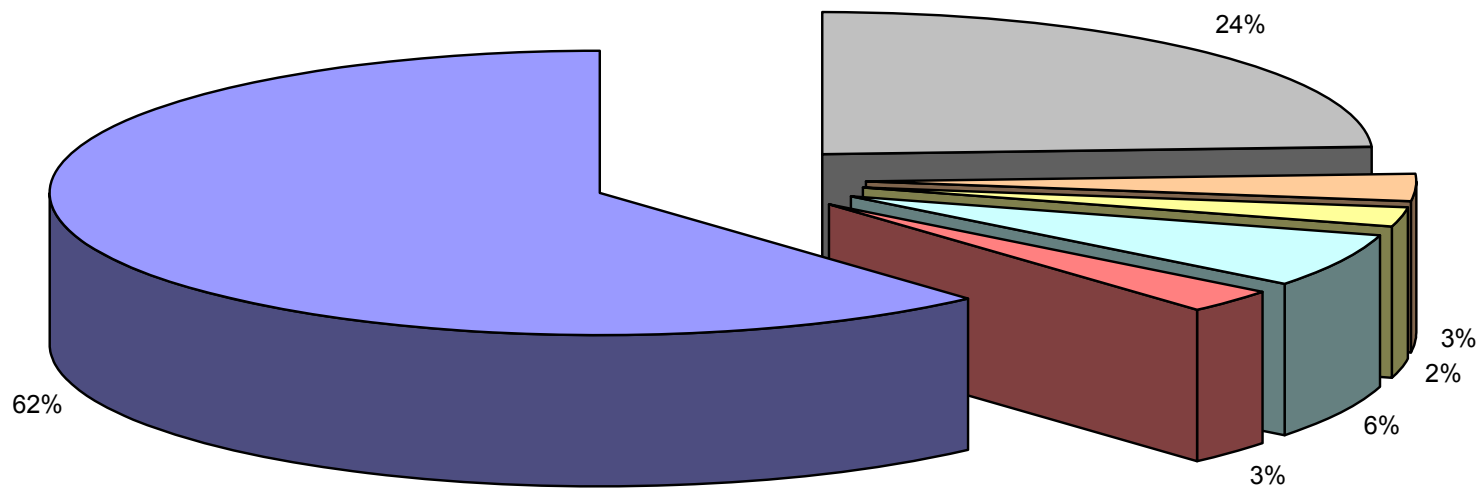
### Tranzitná doprava v Ružomberku - vstup stanovišťa do jednotlivých výstupov stanovišťa



### Tranzitná doprava v Ružomberku - výstup zo stanovišťa z jednotlivých vstupov stanovišť



**Percentuálne zastúpenie vonkajšej dopravy v Ružomberku podľa evidenčného čísla vozidla vlastného okresu, susediacich okresov a ostatného územia**



LM RK BB BC BR MT TR DK NO TS PP KK Ostatné