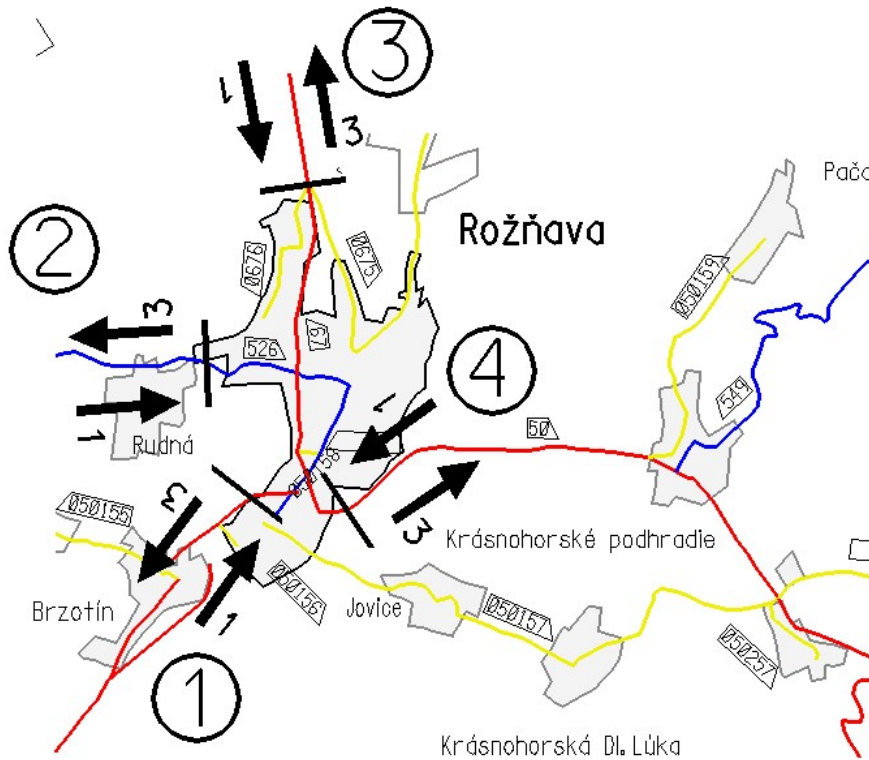


## Rožňava

- 1 CESTA I/50, ZAČIATOK ZÁSTAVBY, ČSPH BRZOTIN
- 2 CESTA II/526, ZAČIATOK ZÁSTAVBY
- 3 CESTA I/67, ZAČIATOK ZÁSTAVBY
- 4 CESTA I/50, ZAČIATOK ZÁSTAVBY, PRED ODBOČENÍM MK DO ROŽŇAVY



### Profilové zaťaženie PDI /v skutočných vozidlách za 24 h/

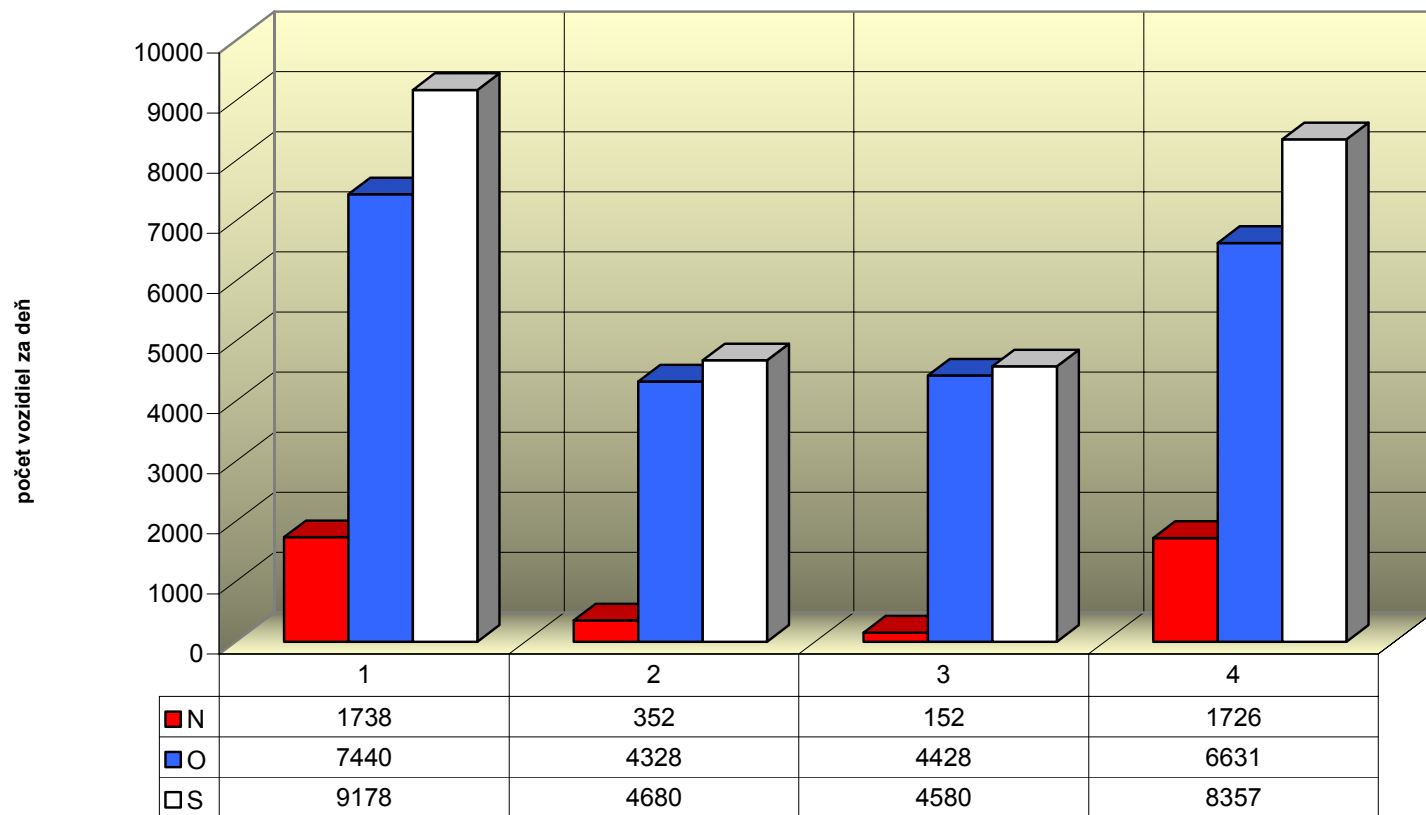
číslo stanovišťa	číslo cesty	číslo sčítacieho stanovišťa CSD r. 2005	skut.voz./24 h v profile CSD r. 2007 /CSD r. 2005 x koef. rastu/			skut.voz./24 h v profile smerový prieskum r. 2007		
			N	O	S	N	O	S
1	I/50	00536	1746	6287	8034	1738	7440	9178
2	II/526	01890	411	3184	3595	352	4328	4680
3	I/67	00640	493	3234	3728	152	4428	4580
4	I/50	00540	1327	5640	6967	1726	6631	8357

### Maximálne hodnoty dopravného prúdu

V rámci dopravného prieskumu boli dosahované maximálne hodnoty dopravy podľa druhu dopravy vo vzťahu k Rožňave

druh dopravy	dopoludnia:			popoludní:		
	hodina	počet vozidiel	počet vozidiel	hodina	počet vozidiel	počet vozidiel
zdroj	8,15	9,15	726	15,00	16,00	815
cieľ	6,45	7,45	747	14,15	15,15	747
tranzit	7,15	8,15	654	14,30	15,30	655
spolu	6,45	7,45	1953	15,00	16,00	2171

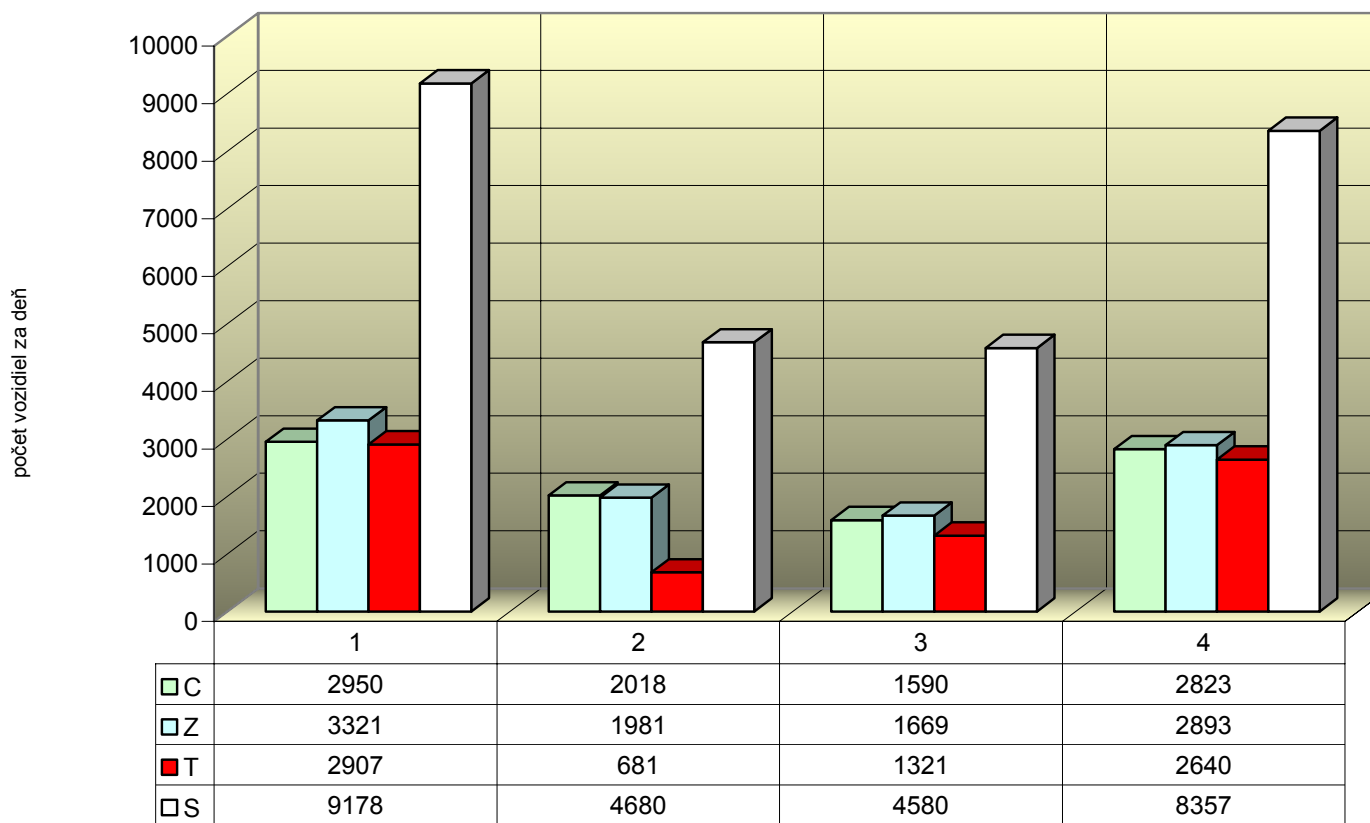
### Celková vonkajšia doprava v Rožňave podľa druhu vozidiel



stanovište



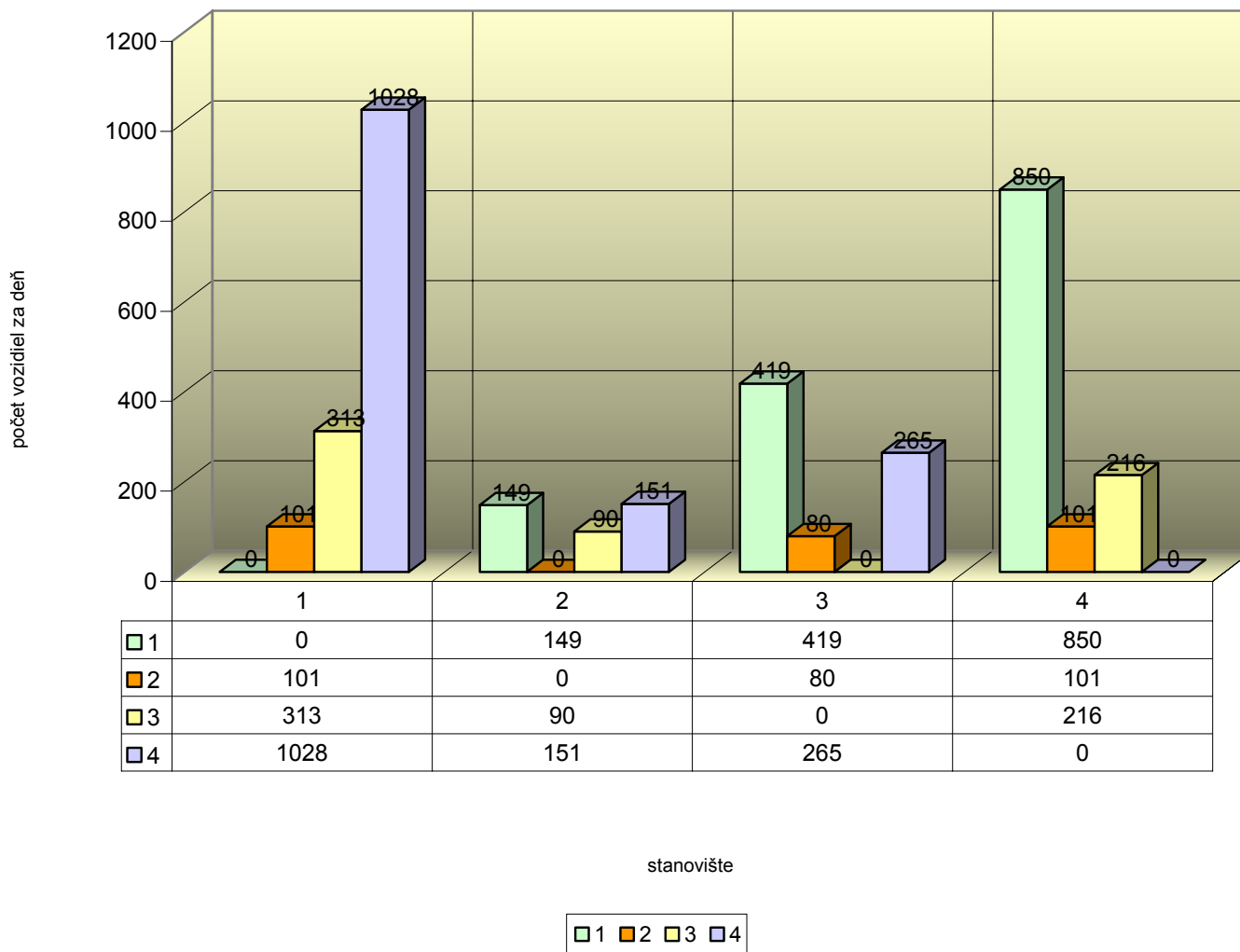
### Celková vonkajšia doprava podľa druhu jazdy vozidiel vo vzťahu k mestu Rožňava



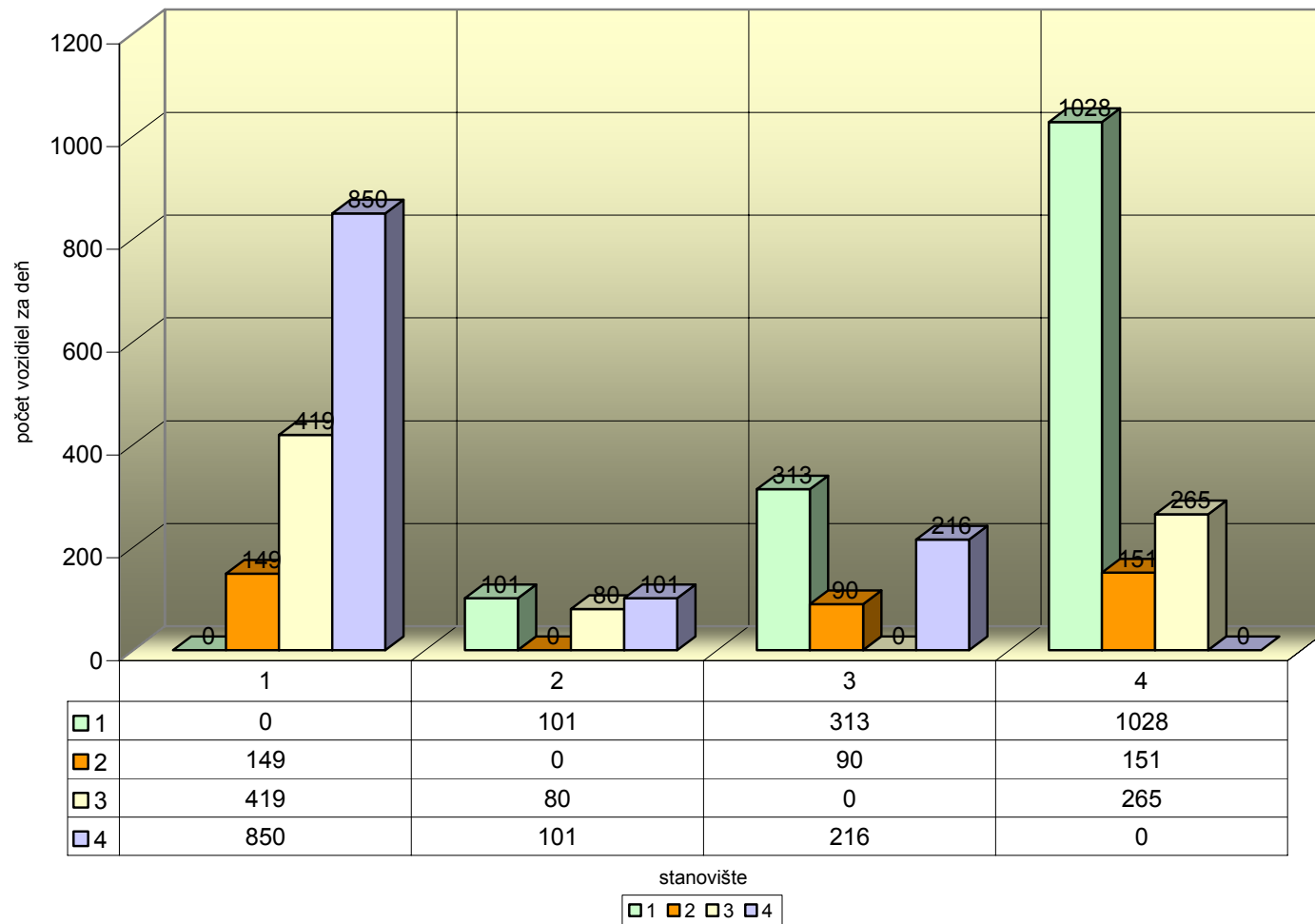
stanovište



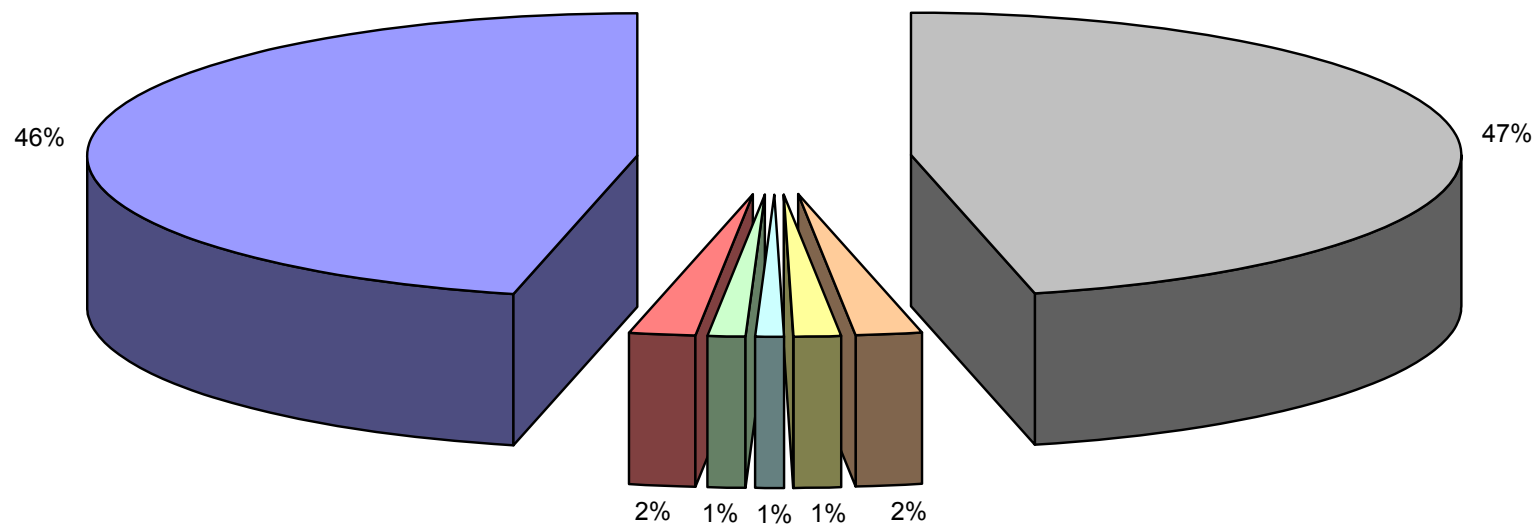
### Tranzitná doprava v Rožňave- vstup stanovišťa do jednotlivých výstupov stanovišť



### Tranzitná doprava v Rožňave - výstup zo stanovišťa z jednotlivých vstupov stanovišť



**Percentuálne zastúpenie vonkajšej dopravy v Rožňave podľa evidenčného čísla vozidla vlastného okresu, susediacich okresov a ostatného územia**



RV RA RS BB BC BR PP KK SN GL LE KS Ostatné