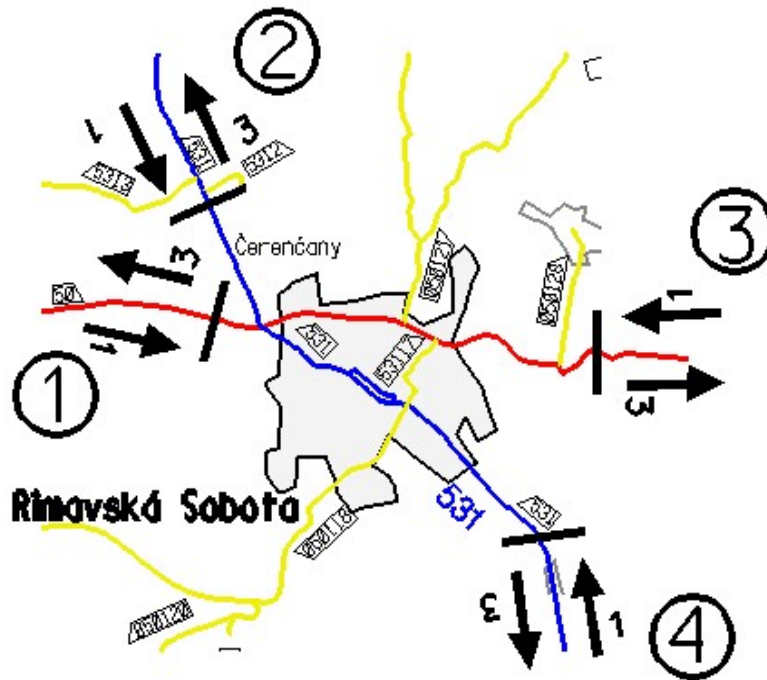


Rimavská Sobota

- 1 CESTA I/50, ZAČIATOK ZÁSTAVBY
- 2 CESTA II/531, ZAČIATOK ZÁSTAVBY
- 3 CESTA I/50, KM 323,000
- 4 CESTA II/531, CCA KM 6,000, PRED ČSPH TIKOTANK



Profilové zaťaženie PDI /v skutočných vozidlách za 24 h/

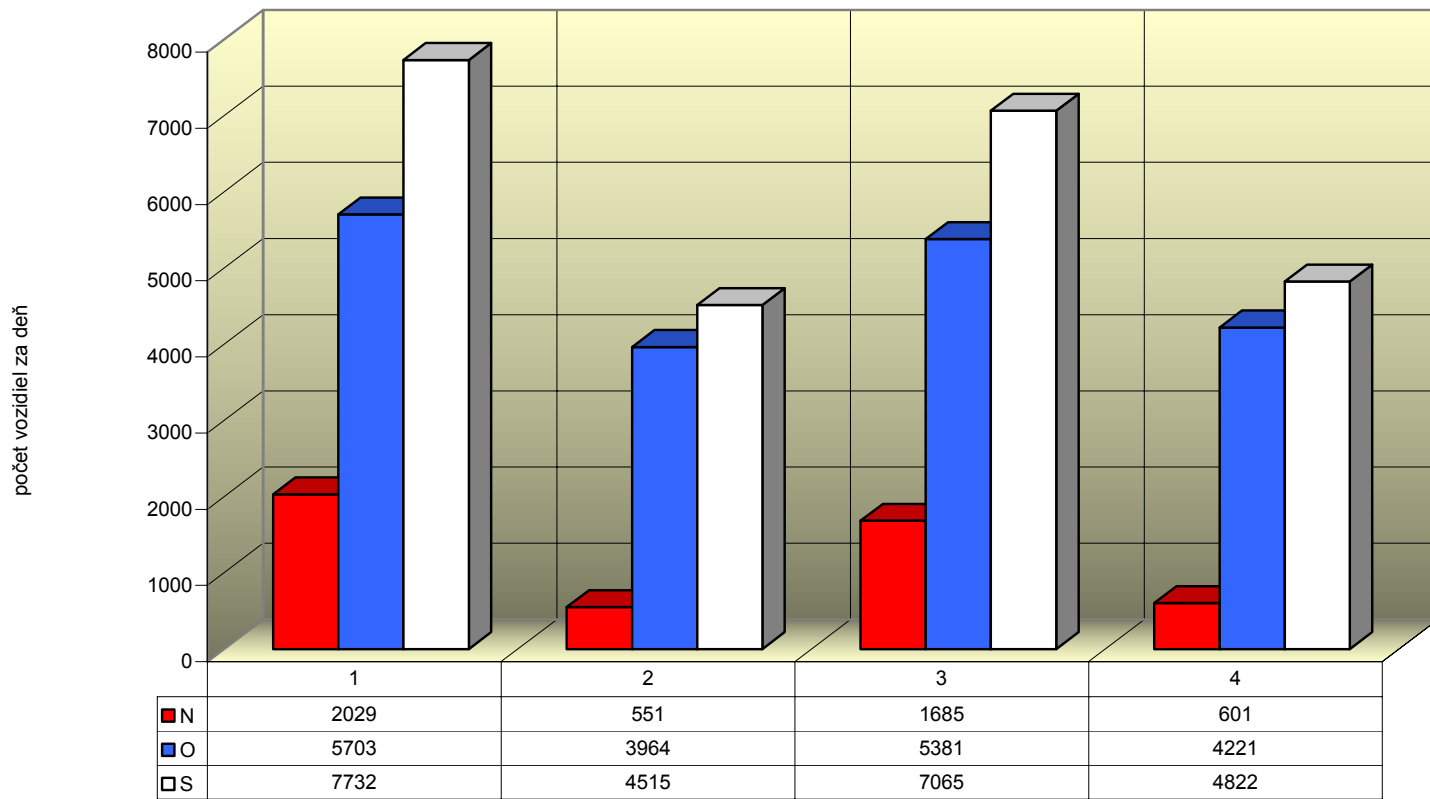
číslo stanovišťa	číslo cesty	číslo sčítacieho stanovišťa CSD r. 2005	skut.voz./24 h v profile CSD r. 2007 /CSD r. 2005 x koef. rastu/			skut.voz./24 h v profile smerový prieskum r. 2007		
			N	O	S	N	O	S
1	I/50	90580	1895	5156	7051	2029	5703	7732
2	II/531	92040	543	3512	4055	551	3964	4515
3	I/50	90600	1384	4907	6291	1685	5381	7065
4	II/531	92650	508	5360	5868	601	4221	4822

Maximálne hodnoty dopravného prúdu

V rámci dopravného prieskumu boli dosahované maximálne hodnoty dopravy podľa druhu dopravy vo vzťahu k Rimavskej Sobote

druh dopravy	dopoludnia:			popoludní:		
	hodina	počet vozidiel	hodina	počet vozidiel	hodina	počet vozidiel
zdroj	10,30	11,30	581	15,45	16,45	806
cieľ	6,45	7,45	804	15,30	16,30	692
tranzit	8,15	9,15	463	13,30	14,30	461
spolu	8,15	9,15	1667	15,15	16,15	1883

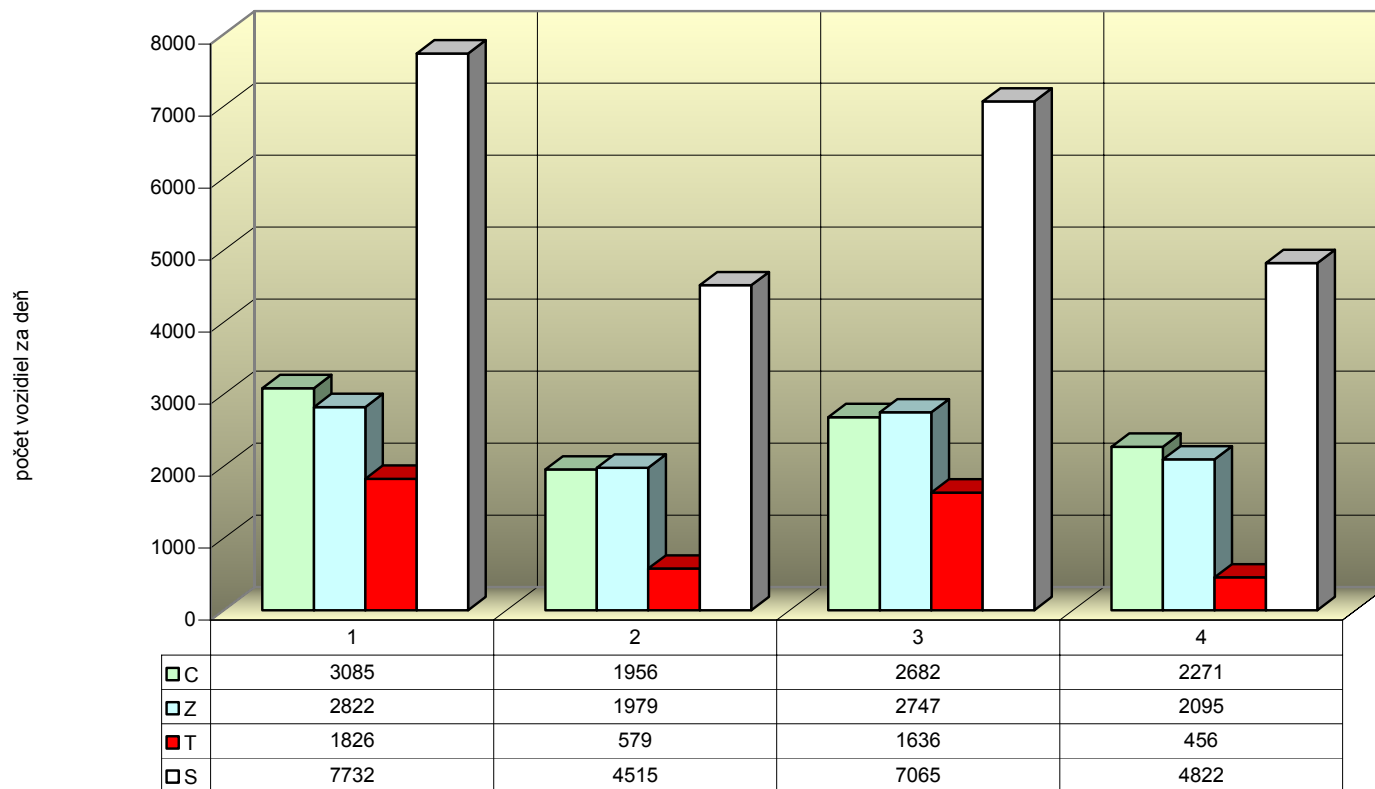
Celková vonkajšia doprava v Rimavskej Sobote podľa druhu vozidiel



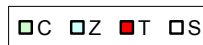
stanovište



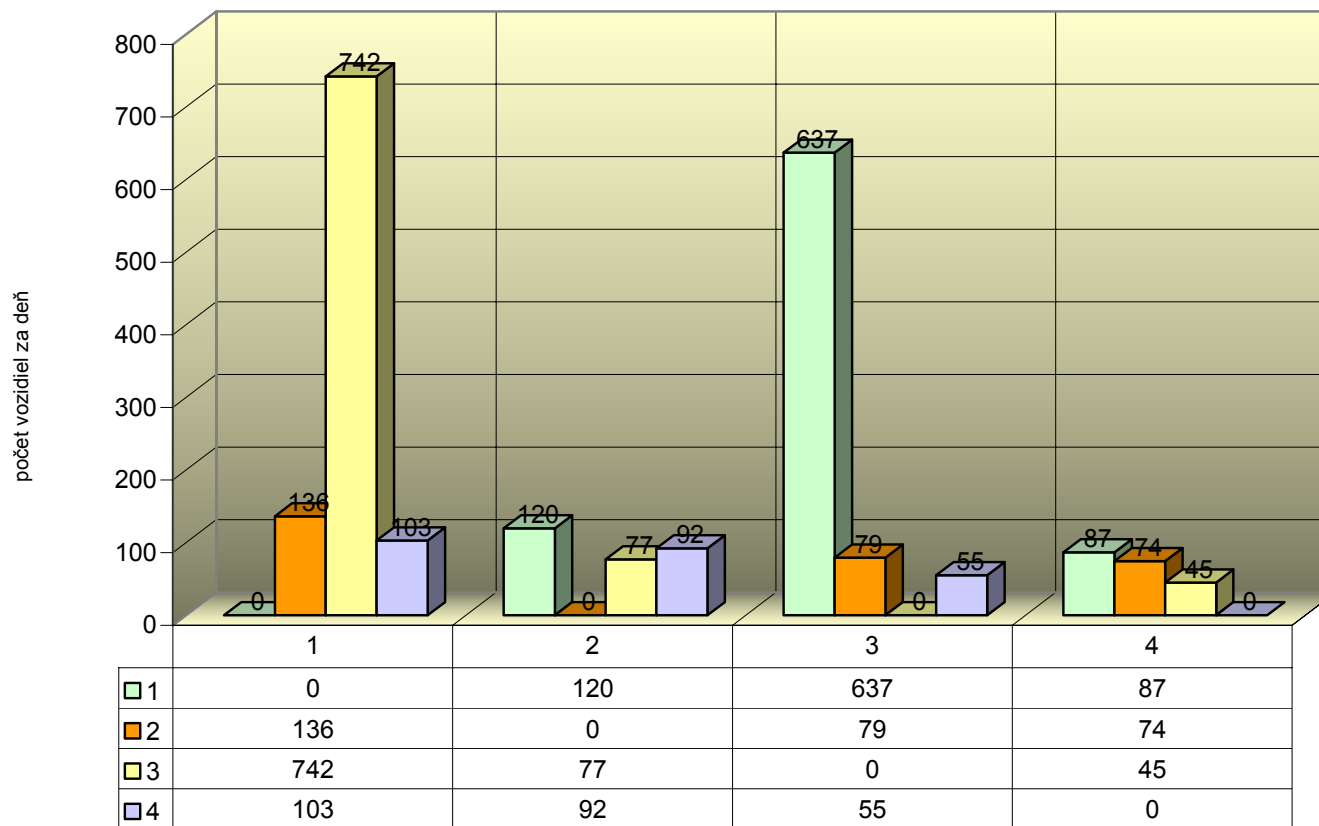
Celková vonkajšia doprava podľa druhu jazdy vozidiel vo vzťahu k mestu Rimavská Sobota



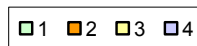
stanovište



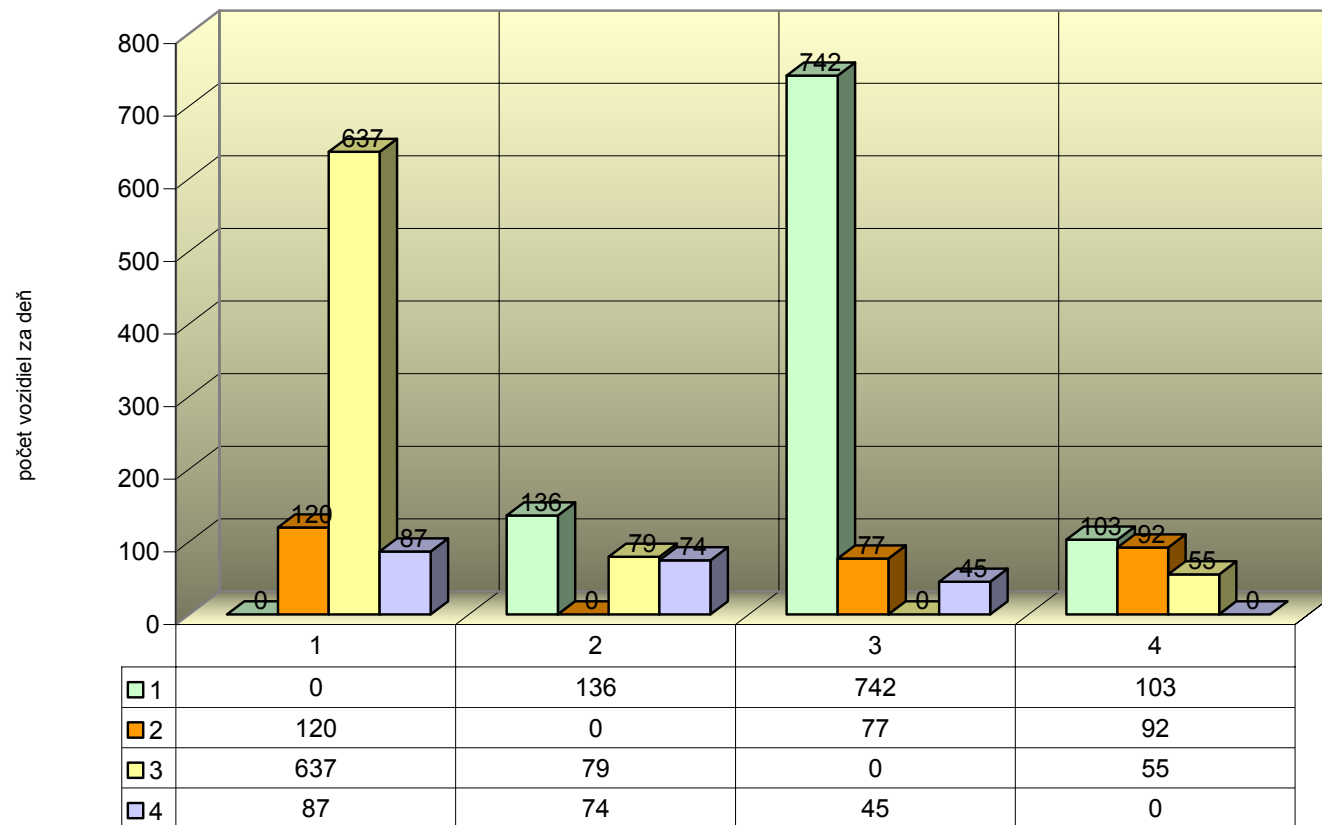
Tranzitná doprava v Rimavskej Sobote- vstup stanovišťa do jednotlivých výstupov stanovišť



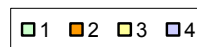
stanovište



Tranzitná doprava v Rimavskej Sobote - výstup zo stanovišťa z jednotlivých vstupov stanovišť



stanovište



Percentuálne zastúpenie vonkajšej dopravy v Rimavskej Sobote podľa evidenčného čísla vozidla vlastného okresu, susediacich okresov a ostatného územia

