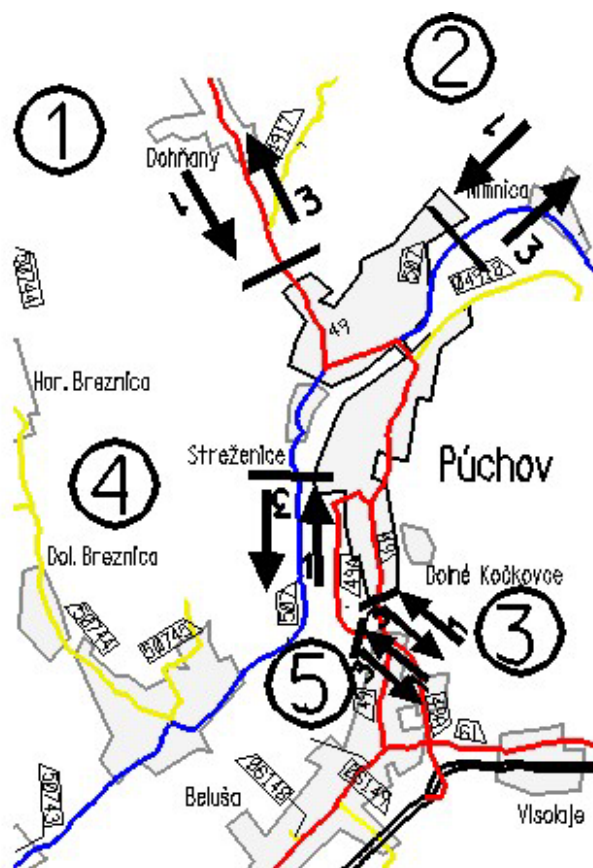


Púchov

- 1 CESTA I/49, PRED ČSPH „OMV“;
- 2 CESTA II/507, PRED ČSPH „SLOVNAFT“;
- 3 CESTA I/49, KONIEC ZÁSTAVBY KOČKOVCE, ZAČIATOK ZÁSTAVBY PÚCHOV;
- 4 CESTA II/507, ZAČIATOK ZÁSTAVBY STREŽENICE;
- 5 CESTA I/49A, PRED MATADOROM, PRED MOSTNÝM OBJEKTOM č. 049a-001a;



Profilové zaťaženie PDI /v skutočných vozidlách za 24 h/

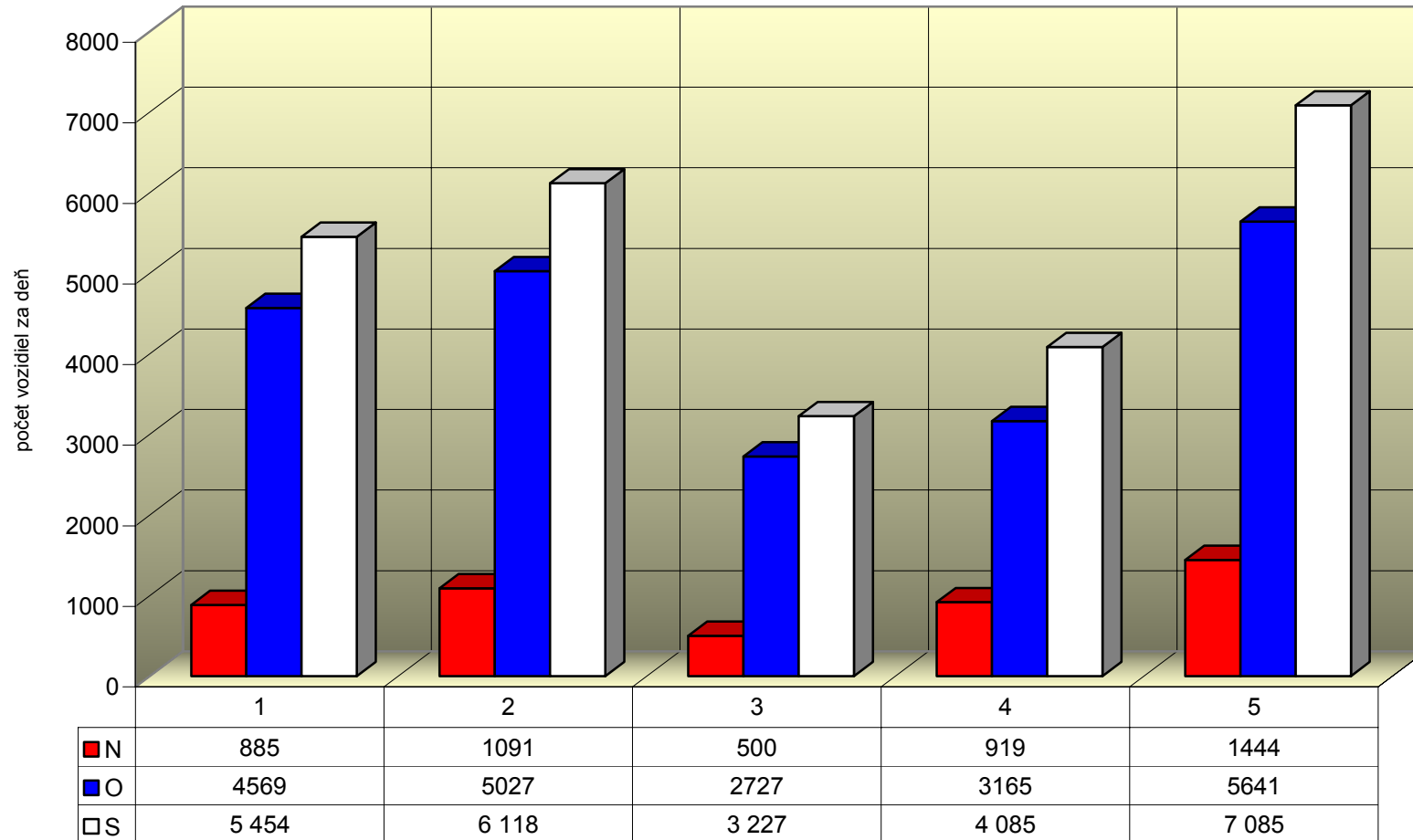
číslo stanovišťa	číslo cesty	číslo sčítacieho stanovišťa CSD r. 2005	skut.voz./24 h v profile CSD r. 2007			skut.voz./24 h v profile smerový prieskum r. 2007		
			N	O	S	N	O	S
1	I/49	91080	789	4914	5703	885	4569	5 454
2	II/507	92220	843	6013	6856	1091	5027	6 118
3	I/49	91082	885	4823	5708	500	2727	3 227
4	II/507	92210	699	2920	3619	919	3165	4 085
5	I/49A	91086	738	3574	4312	1444	5641	7 085

Maximálne hodnoty dopravného prúdu

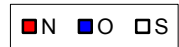
V rámci dopravného prieskumu boli dosahované maximálne hodnoty dopravy podľa druhu dopravy vo vzťahu k Púchovu

druh dopravy	dopoludnia:			popoludní:		
	hodina	počet vozidiel		hodina	počet vozidiel	
zdroj	10,45	11,45	705	14,15	15,15	983
cieľ	10,00	11,00	753	14,30	15,30	628
tranzit	10,45	11,45	346	14,30	15,30	539
spolu	10,15	11,15	1713	14,30	15,30	2147

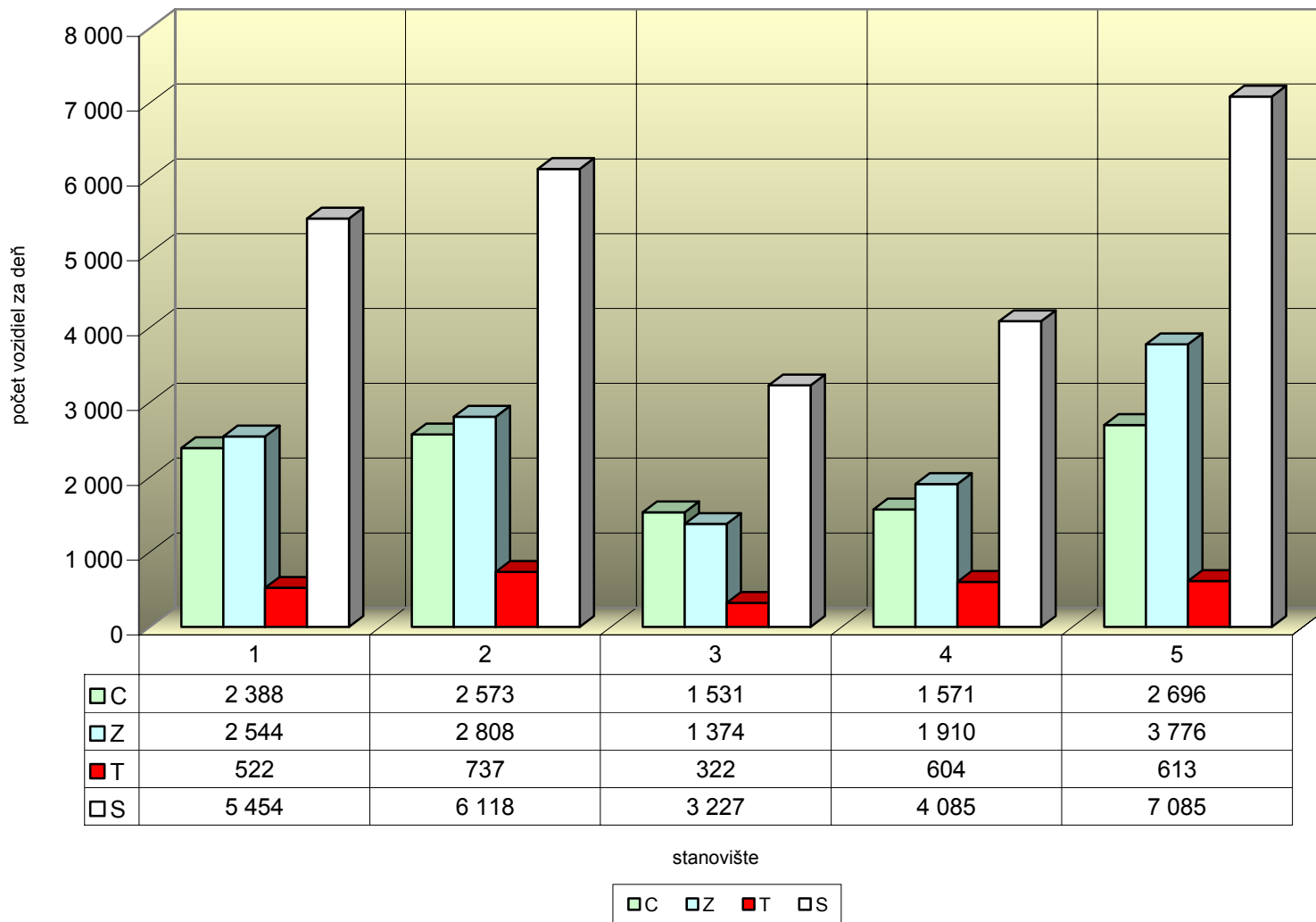
Celková vonkajšia doprava v Púchove podľa druhu vozidiel



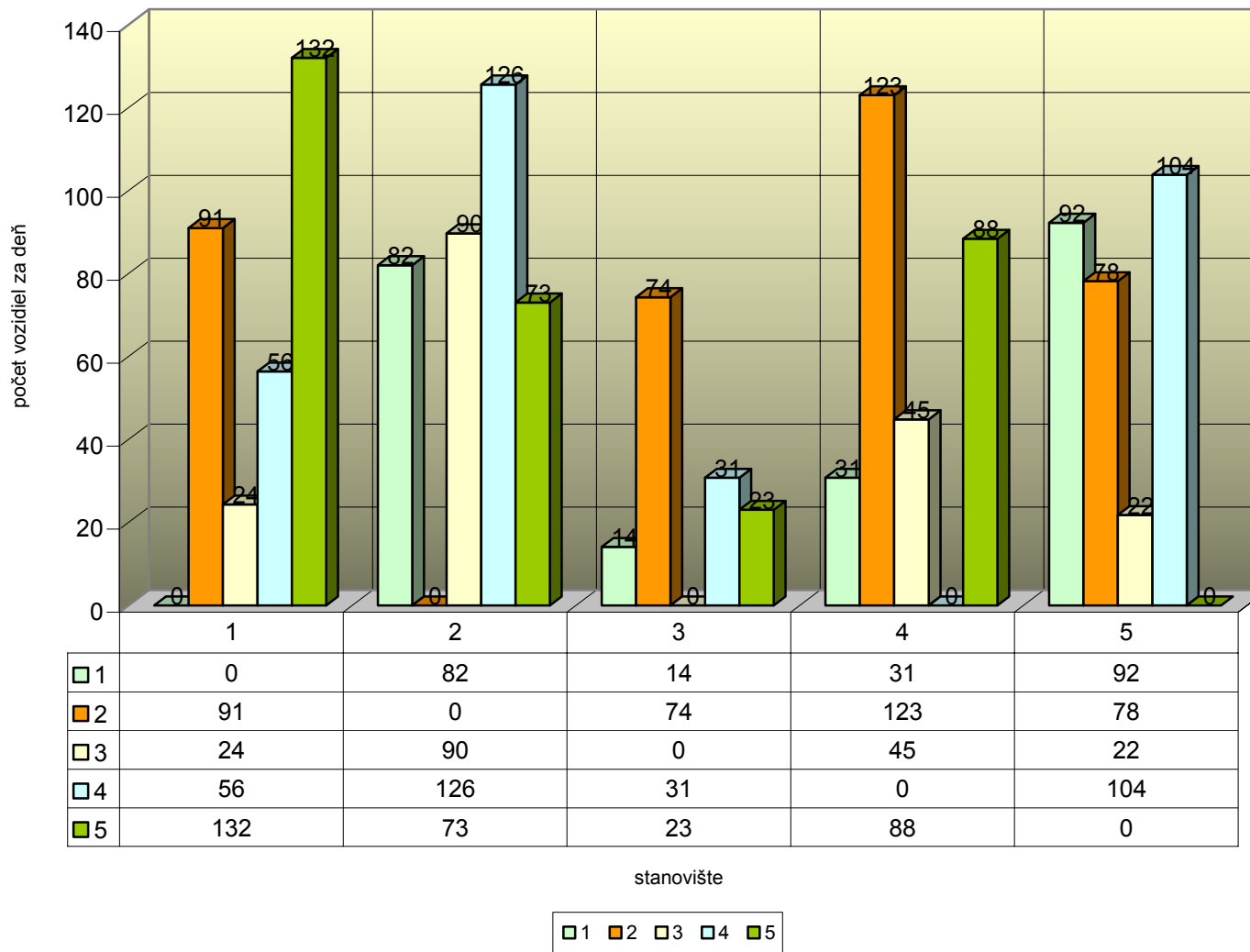
stanovište



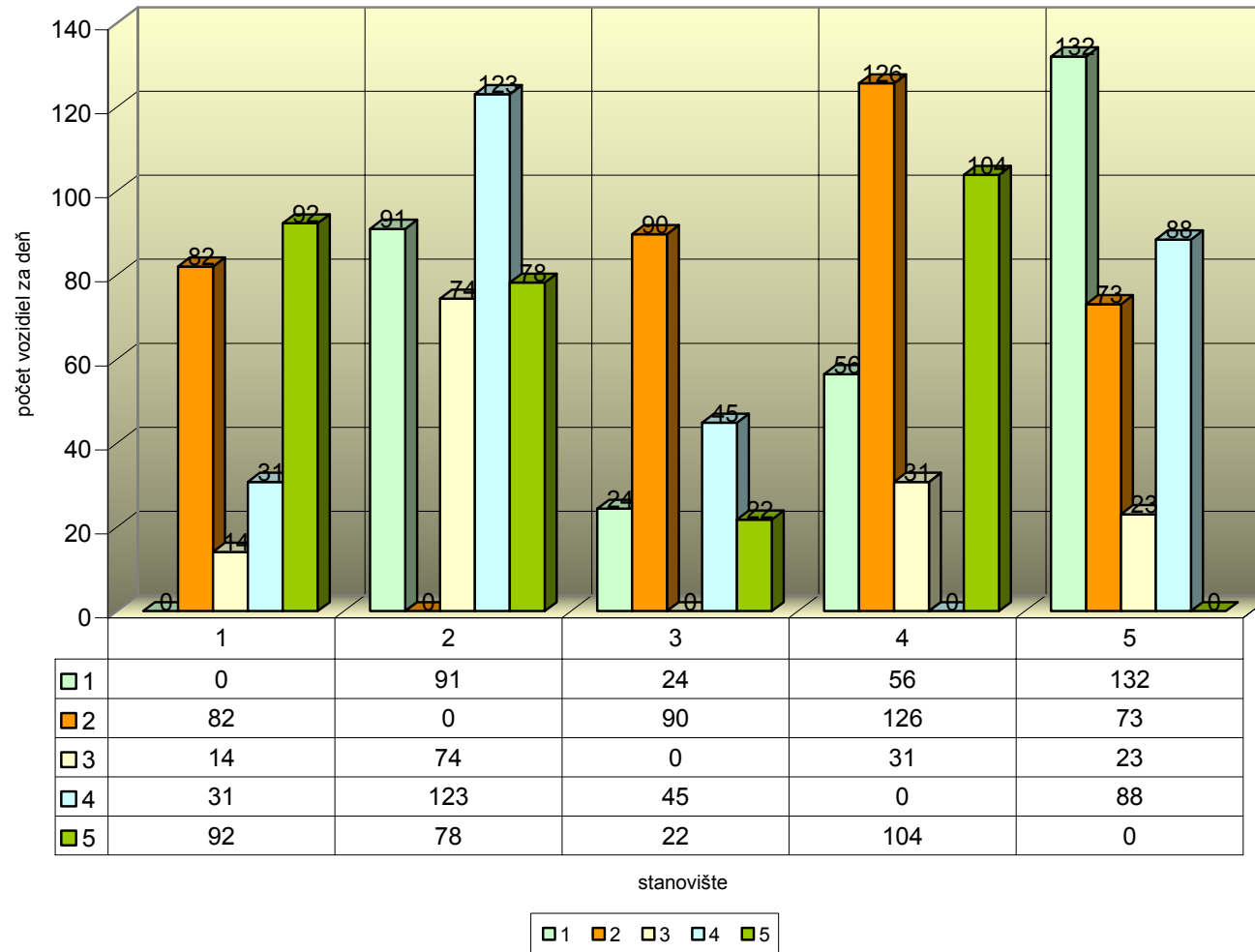
Celková vonkajšia doprava podľa druhu jazdy vozidiel vo vzťahu k mestu Púchov



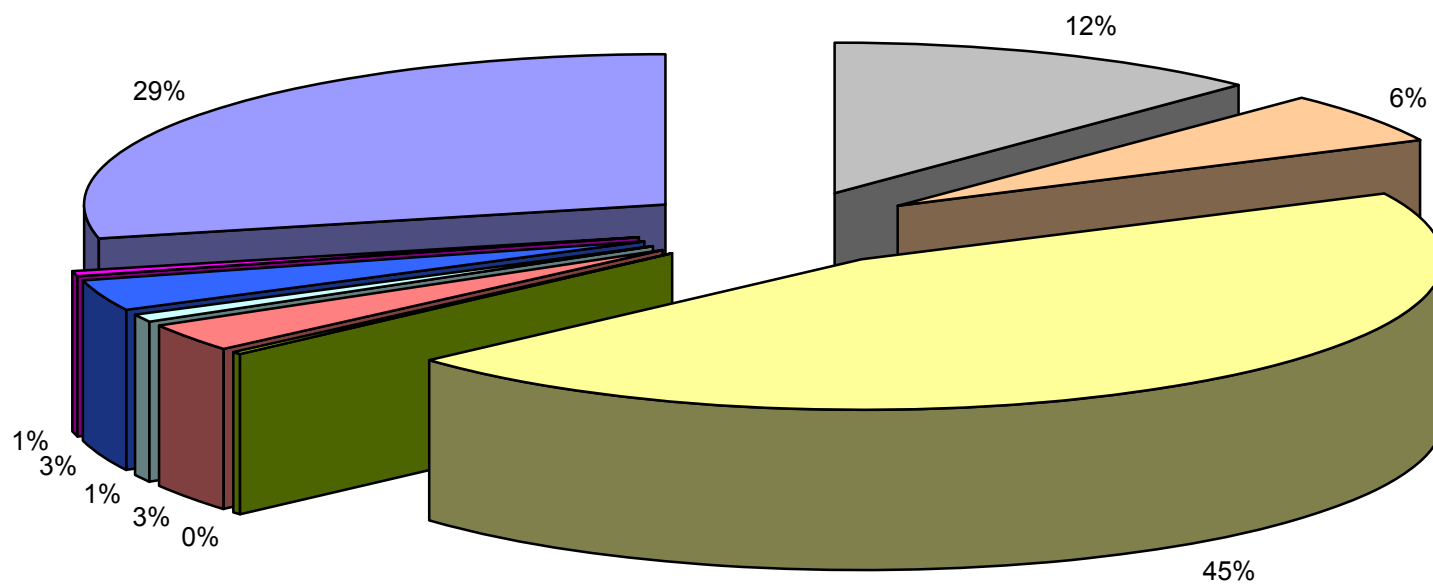
Tranzitná doprava v Púchove - vstup stanovišťa do jednotlivých výstupov stanovišť



Tranzitná doprava v Púchove - výstup stanovišťa z jednotlivých vstupov stanovišťa



Percentuálne zastúpenie dopravy v Púchove podľa evidenčného čísla vozidla vlastného okresu, susediacich okresov a ostatného územia



■ PX PB ■ IL ■ PU ■ PD ■ TNTC ■ CA KM ■ ZA ZI BY ■ MT TR ■ ostatné