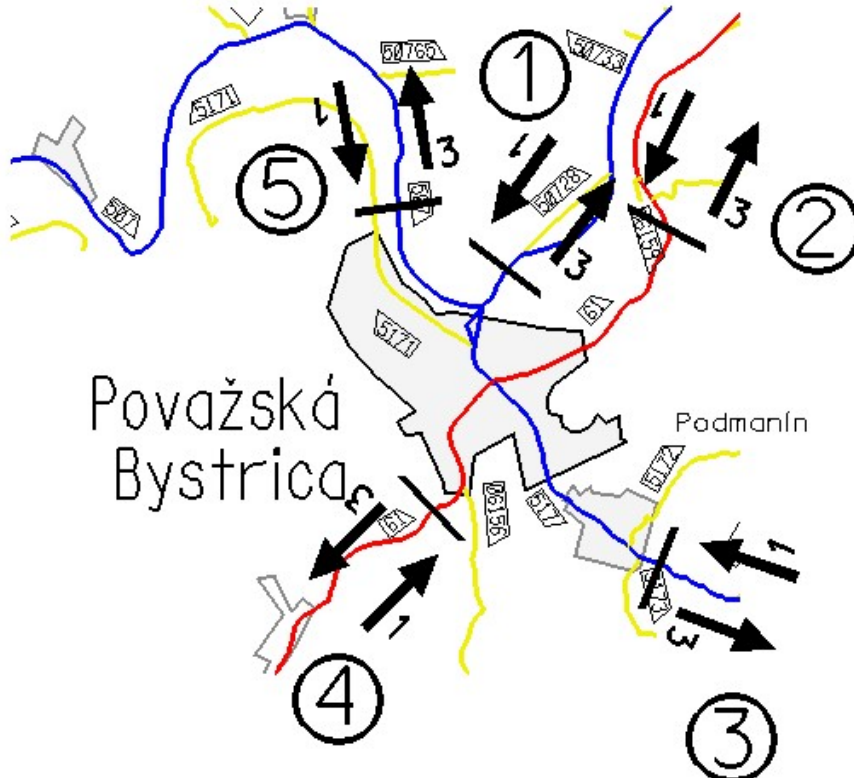


Považská Bystrica

- 1 CESTA II/507, PRED ČSPH, PRI ZASTÁVKE SAD
- 2 CESTA I/61, PRED ČSPH, NA KONCI 2-PRUHU
- 3 CESTA II/517, PRED KRIŽOVATKOU S III/5172, NA PODMANÍN
- 4 CESTA I/61, PRED ČSPH „SHELL“
- 5 CESTA II/507, ZAČIATOK ZÁSTAVBY ORLOVÉ



Profilové zaťaženie PDI /v skutočných vozidlách za 24 h/

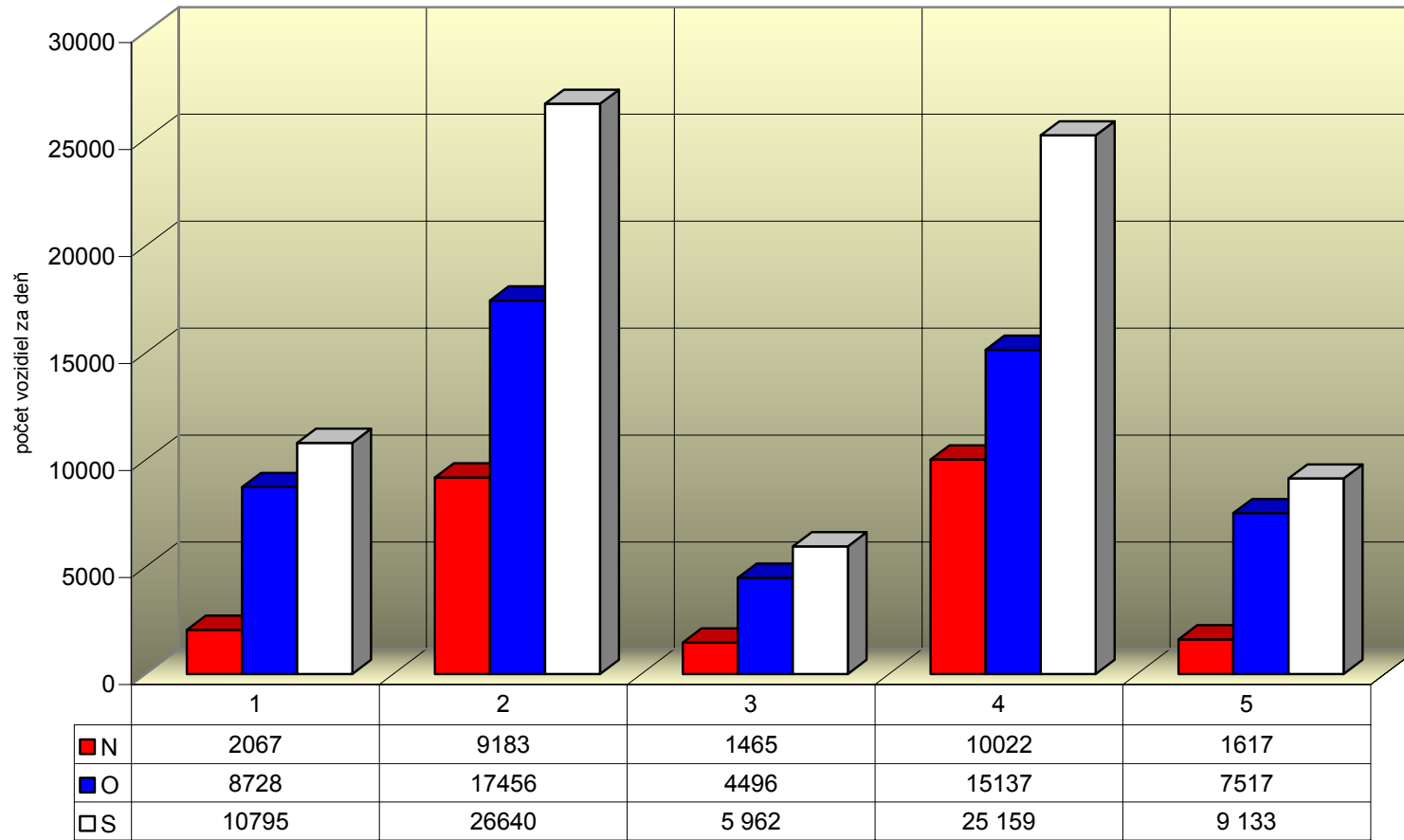
číslo stanovišťa	číslo cesty	číslo sčítacieho stanovišťa CSD r. 2005	skut.voz./24 h v profile CSD r. 2007 /CSD r. 2005 x koef. rastu/			skut.voz./24 h v profile smerový prieskum r. 2007		
			N	O	S	N	O	S
1	II/507	92240	754	5285	6039	2067	8728	10795
2	I/61	90050	4425	12996	17421	9183	17456	26640
3	II/517	92380	396	2902	3298	1465	4496	5962
4	I/61	90040	4130	13962	18092	10022	15137	25159
5	II/507	92230	1311	7671	8982	1617	7517	9133

Maximálne hodnoty dopravného prúdu

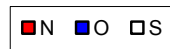
V rámci dopravného prieskumu boli dosahované maximálne hodnoty dopravy podľa druhu dopravy vo vzťahu k Považskej Bystrici

druh dopravy	dopoludnia:			popoludní:		
	hodina	počet vozidiel	počet vozidiel	hodina	počet vozidiel	počet vozidiel
zdroj	10,15	11,15	1639	15,30	16,30	1888
cieľ	6,45	7,45	1490	15,00	16,00	1577
tranzit	10,45	11,45	830	17,00	18,00	955
spolu	9,00	10,00	3670	15,30	16,30	4305

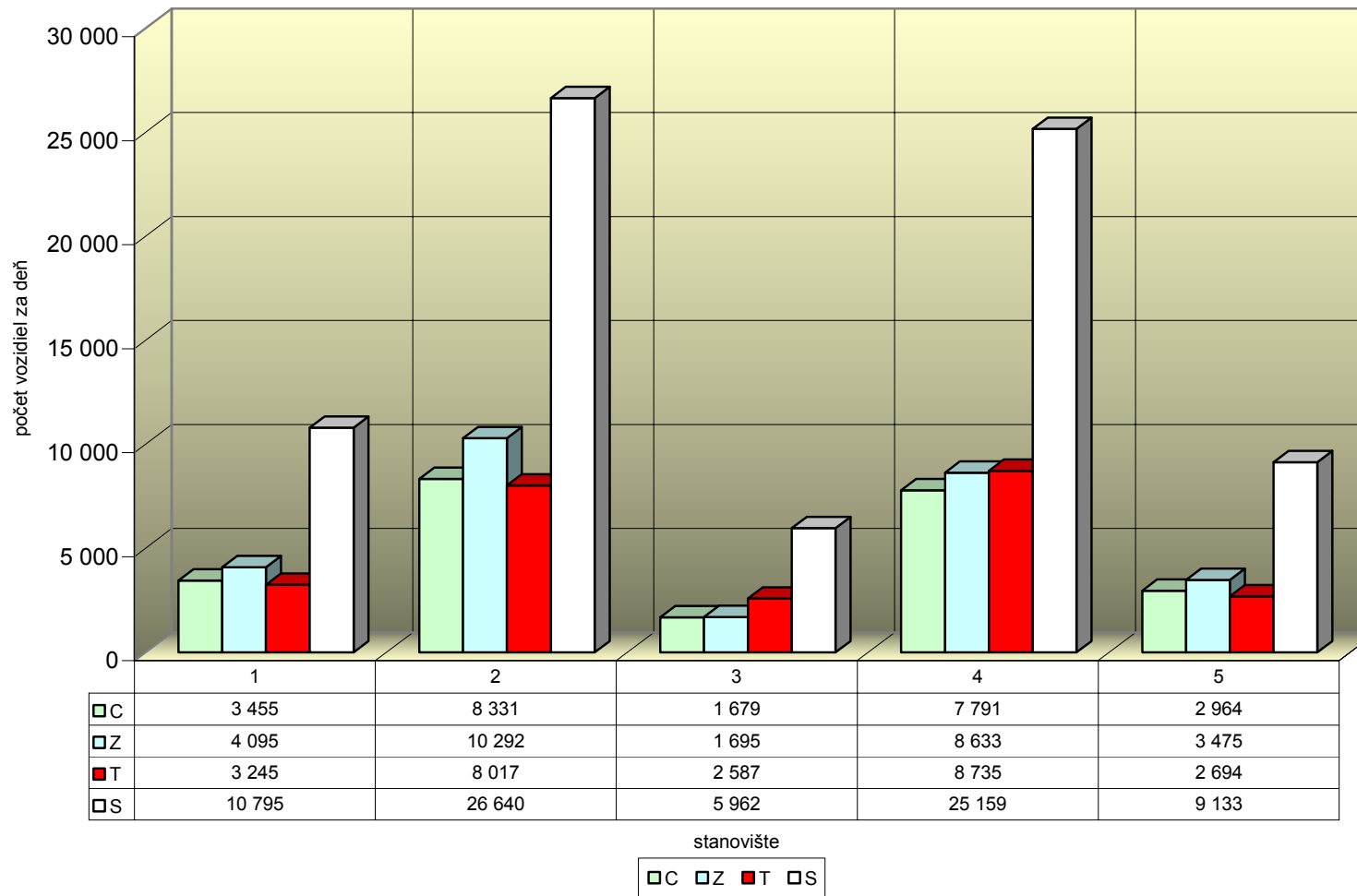
Celková vonkajšia doprava v Považskej Bystrici podľa druhu vozidiel



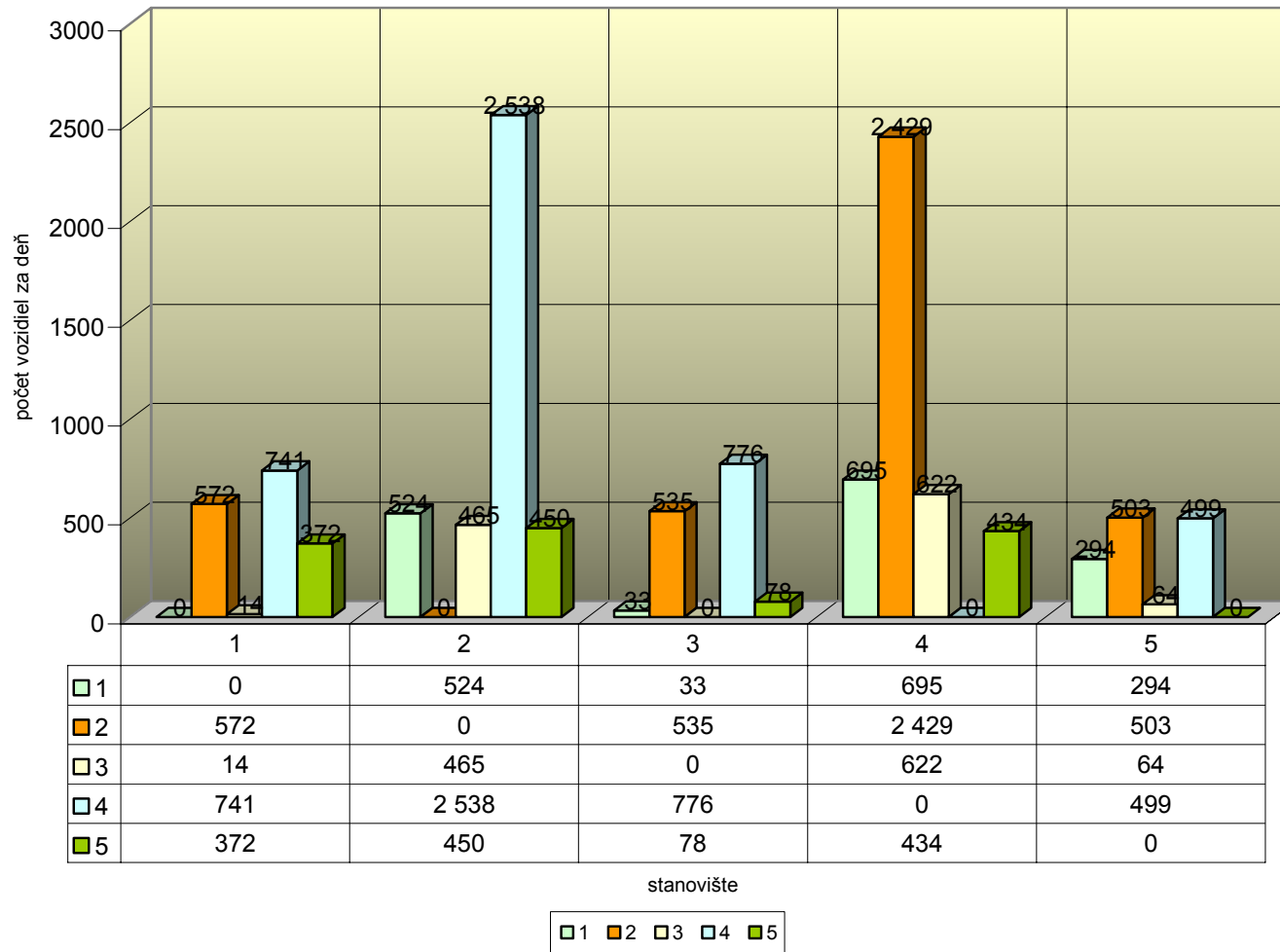
stanovište



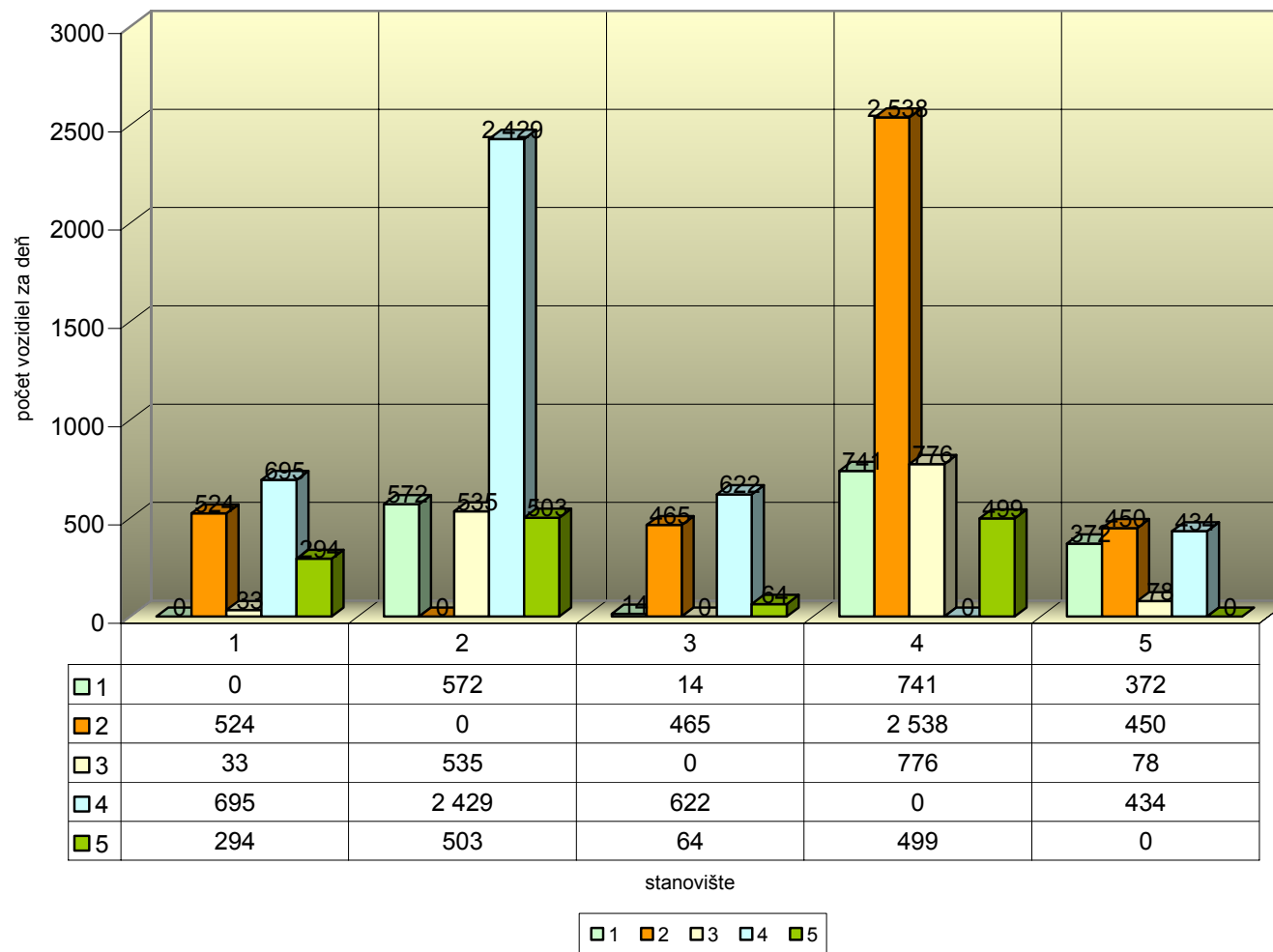
Celková vonkajšia doprava podľa druhu jazdy vozidiel vo vzťahu k mestu Považská Bystrica



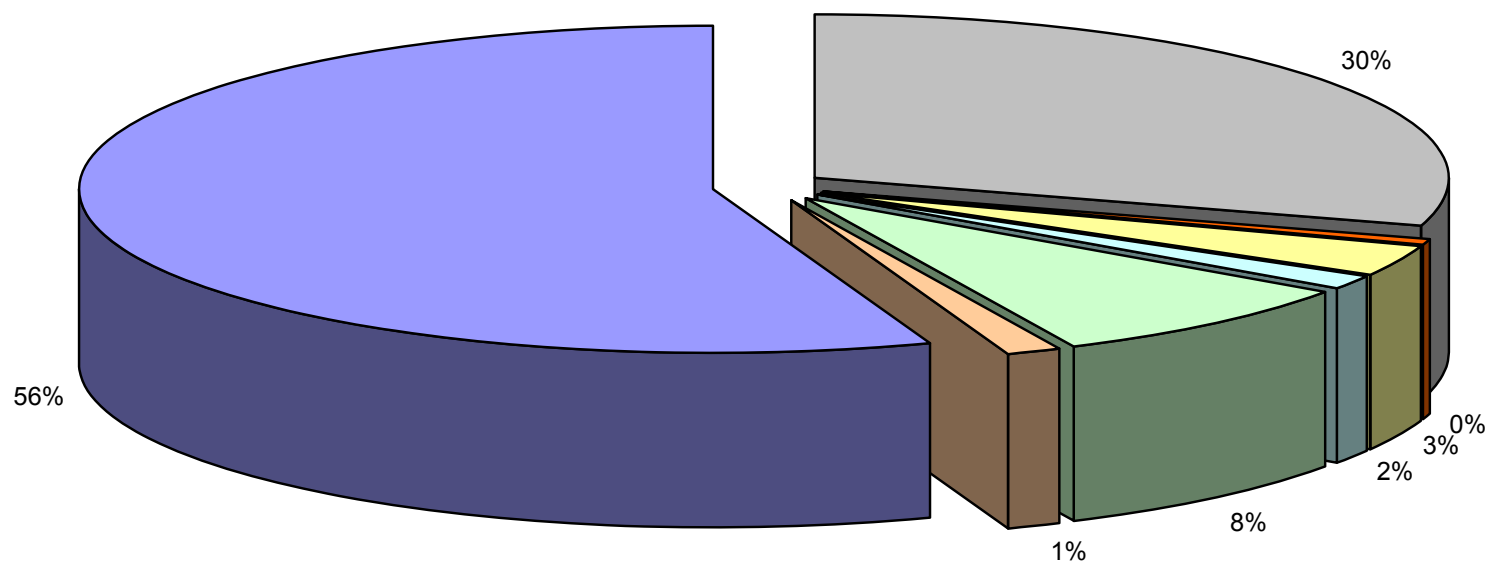
Tranzitná doprava v Považskej Bystrici - vstup stanovišťa do jednotlivých výstupov stanovišťa



Tranzitná doprava v Považskej Bystrici - výstup stanovišťa z jednotlivých vstupov stanovišť



Percentuálne zastúpenie dopravy v Považskej Bystrici podľa evidenčného čísla vozidla vlastného okresu, susediacich okresov a ostatného územia



■ PX PB IL PU ■ PD ■ TN TC NM ■ CA KM ■ ZA ZI BY ■ MT TR ■ ostatné