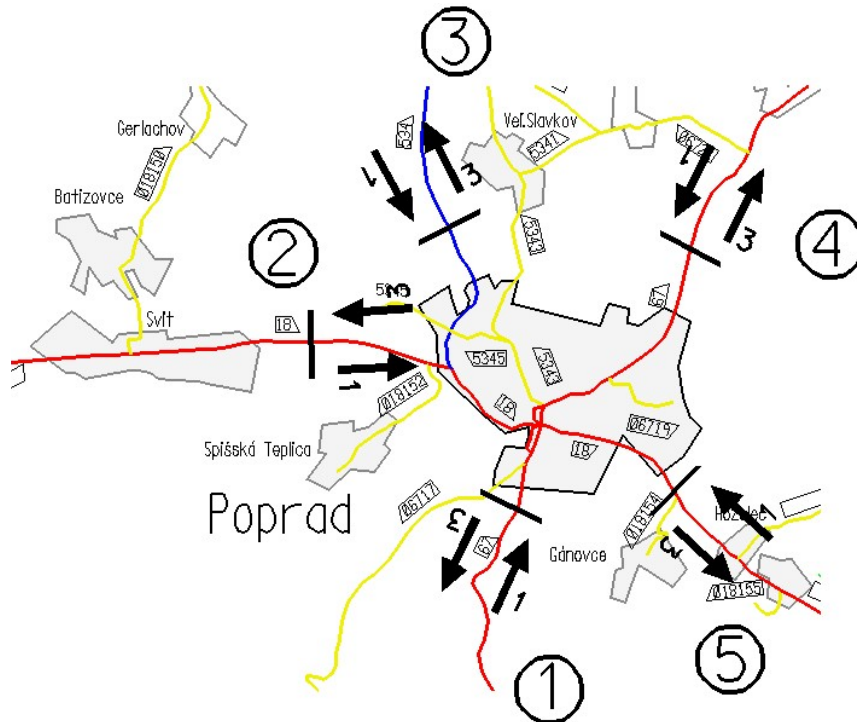


Poprad

- 1 CESTA I/67, ZAČIATOK ZÁSTAVBY
- 2 CESTA I/18, ČSPH „AVANTI“
- 3 CESTA II/534, CCA KM 2,000 - 3,000, ODSTAVNÁ PLOCHA PRED STAVBOU DIAĽNICE
- 4 CESTA I/67, ZA ODBOČKOU NA MLYNICU, AŽ PO ZAČIATOK ZÁSTAVBY POPRAD -MATEJOVCE
- 5 CESTA I/18, ZAČIATOK ZÁSTAVBY, PRED ČSPH „OMV“



Profilové zaťaženie PDI /v skutočných vozidlách za 24 h/

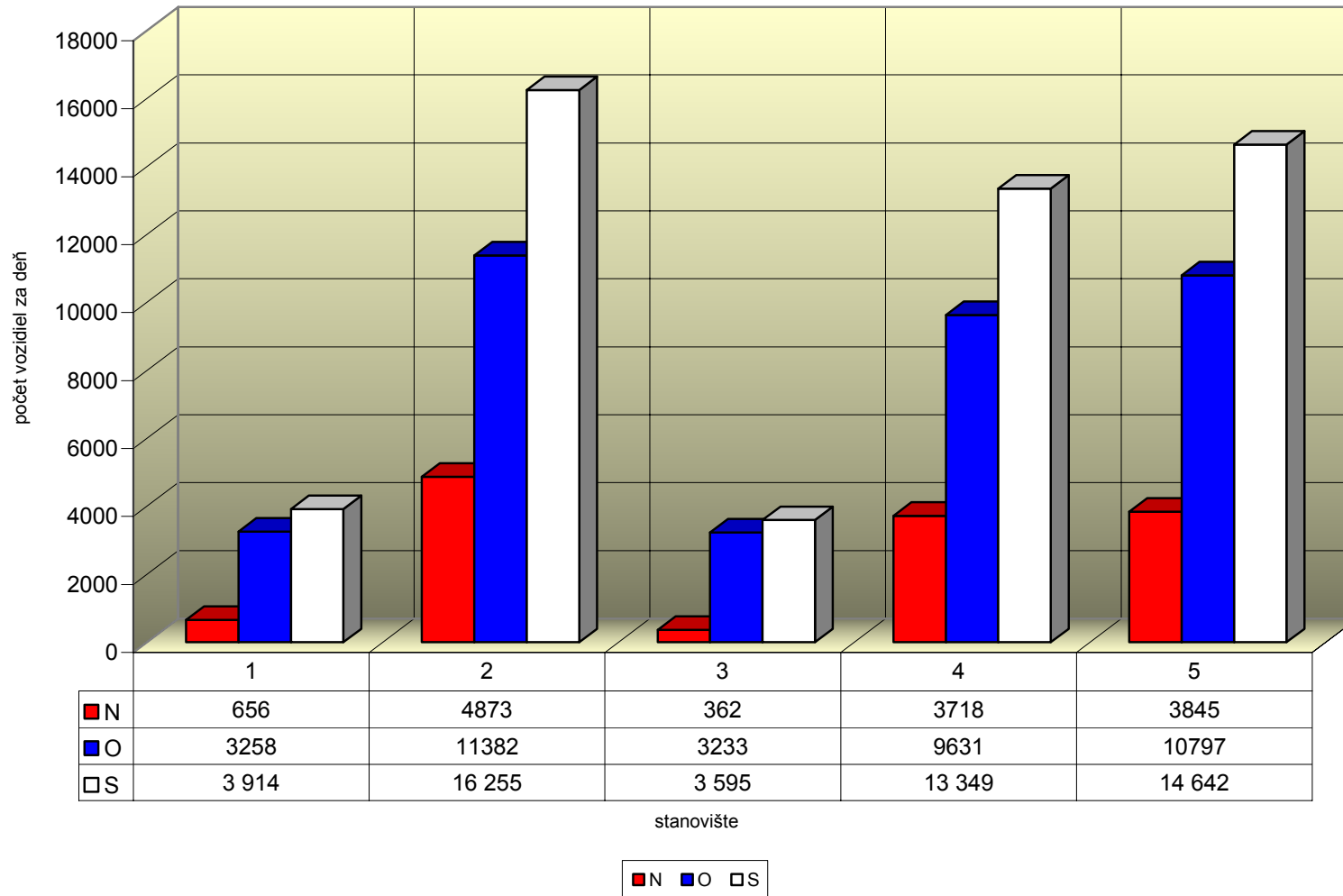
číslo stanovišťa	číslo cesty	číslo sčítacieho stanovišťa CSD r. 2005	skut.voz./24 h v profile CSD r. 2007 /CSD r. 2005 x koef. rastu/			skut.voz./24 h v profile smerový prieskum r. 2007		
			N	O	S	N	O	S
1	I/67	00740	563	2879	3442	656	3258	3 914
2	I/18	00030	3927	15203	19130	4873	11382	16 255
3	II/534	01256	152	1193	1345	362	3233	3 595
4	I/67	01300	1634	9493	11127	3718	9631	13 349
5	I/18	00047	2643	10965	13608	3845	10797	14 642

Maximálne hodnoty dopravného prúdu

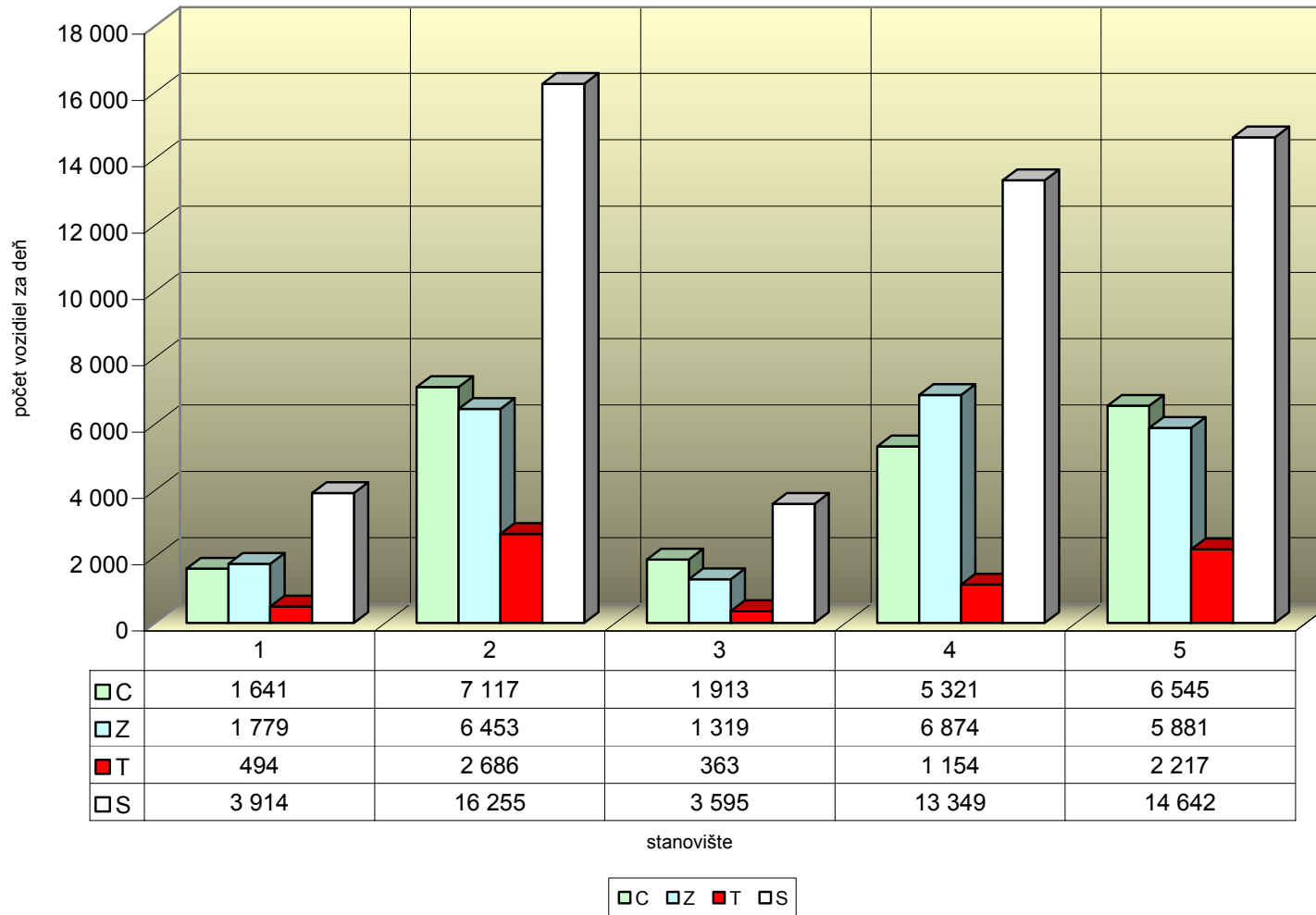
V rámci dopravného prieskumu boli dosahované maximálne hodnoty dopravy podľa druhu dopravy vo vzťahu k Popradu

druh dopravy	dopoludnia:			popoludní:		
	hodina	počet vozidiel	počet vozidiel	hodina	počet vozidiel	počet vozidiel
zdroj	11,30	12,30	1235	14,00	15,00	1893
cieľ	6,45	7,45	1760	14,00	15,00	1670
tranzit	10,00	11,00	642	14,45	15,45	735
spolu	6,45	7,45	3474	14,00	15,00	4266

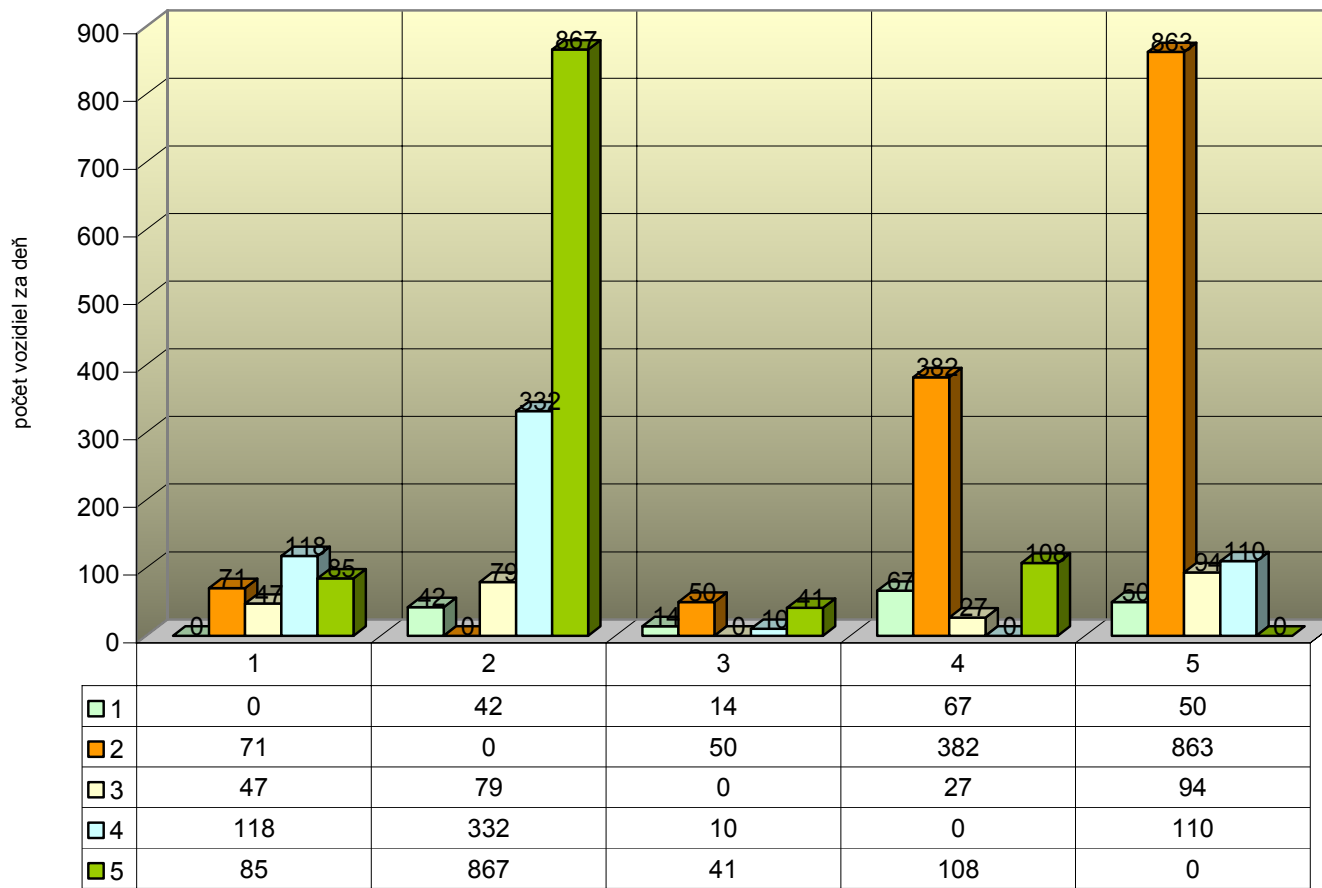
Celková vonkajšia doprava v Poprade podľa druhu vozidiel



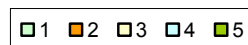
Celková vonkajšia doprava podľa druhu jazdy vozidiel vo vzťahu k mestu Poprad



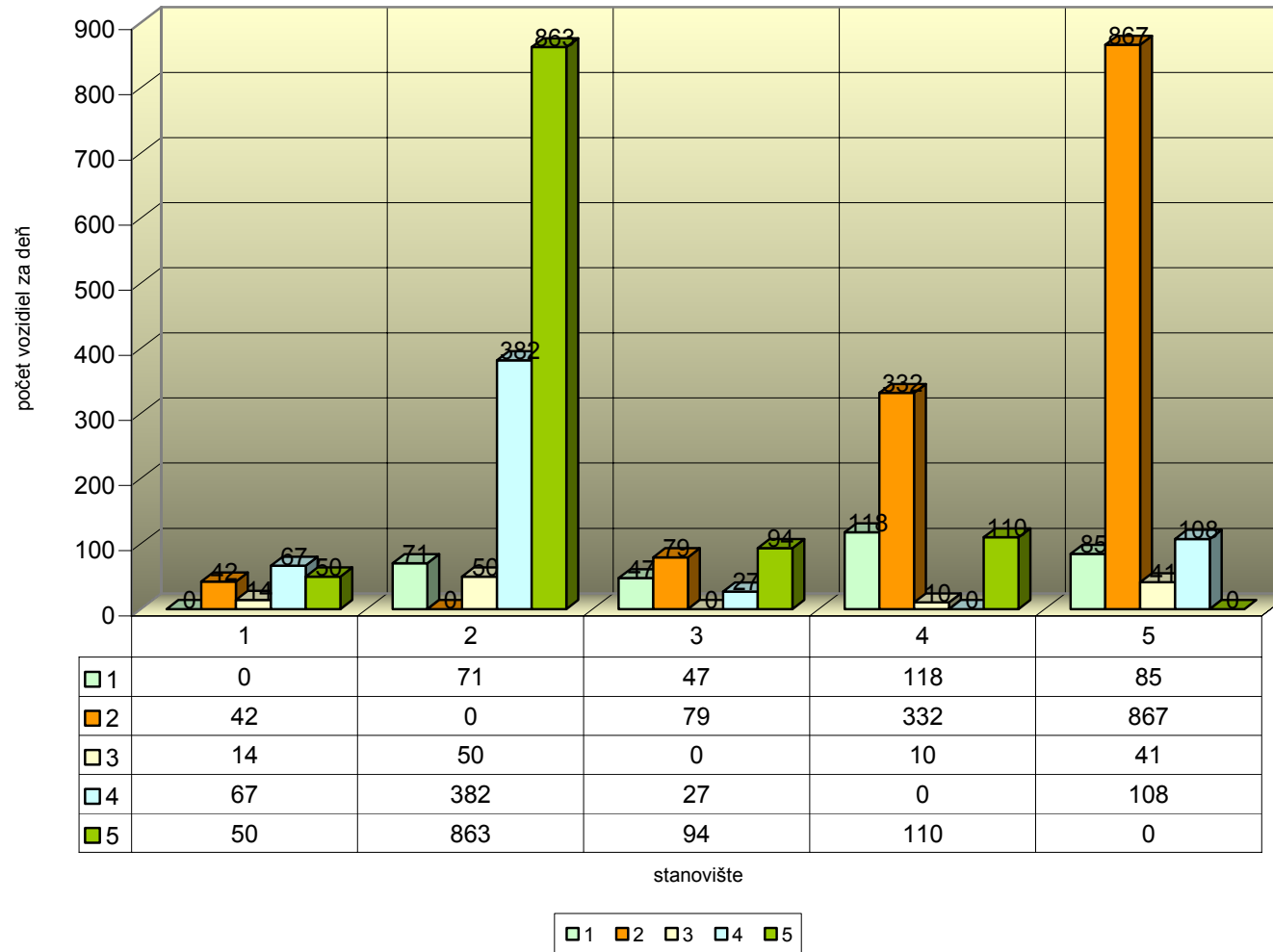
Tranzitná doprava v Poprade - vstup stanovišťa do jednotlivých výstupov stanovišť



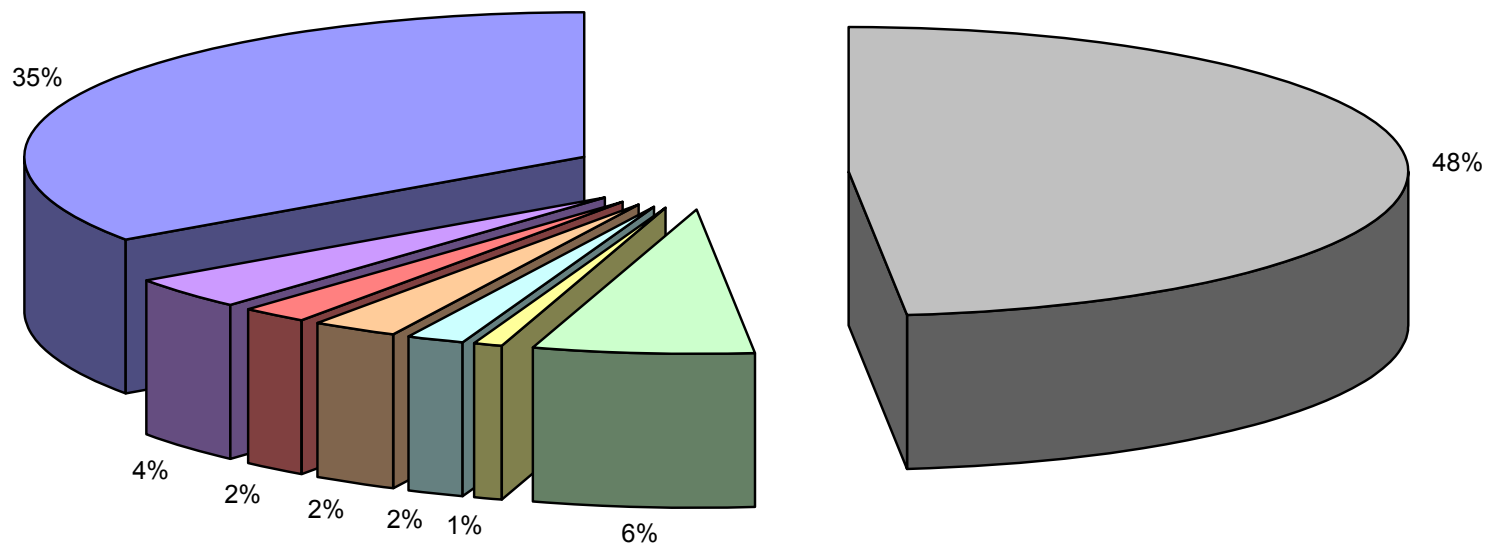
stanovište



Tranzitná doprava v Poprade - výstup stanovišťa z jednotlivých vstupov stanovišťa



Percentuálne zastúpenie dopravy v Poprade podľa evidenčného čísla vozidla vlastného okresu, susediacich okresov a ostatného územia



■ PP KK ■ SN GL LE ■ RV RA ■ BB BC BR ■ LM RK ■ SL ■ PO PV SB ■ ostatné