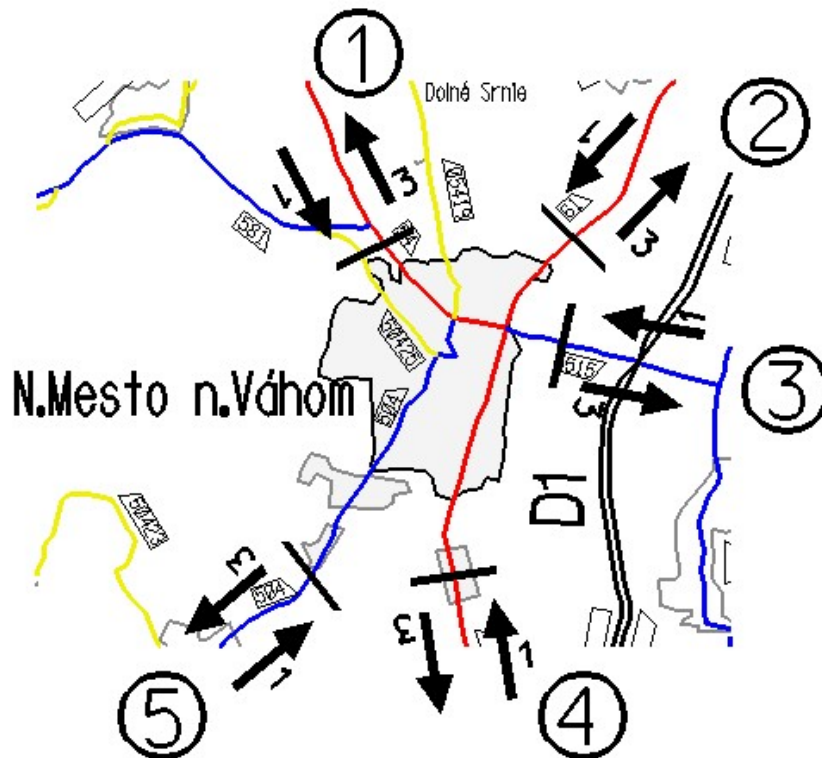


Nové Mesto nad Váhom

- 1 CESTA I/54, ZA KRIŽOVATKOU S II/581, SMER MORAVSKÉ LIESKOVÉ
- 2 CESTA I/61, ZAČIATOK ZÁSTAVBY, KM103,000
- 3 CESTA II/515, ZA VÝSTUPOM A PRED VSTUPOM NA D1
- 4 CESTA I/61, CCA KM 99,000 „MILEX“
- 5 CESTA II/504, CCA KM 65,000, (JRD)



Profilové zaťaženie PDI /v skutočných vozidlách za 24 h/

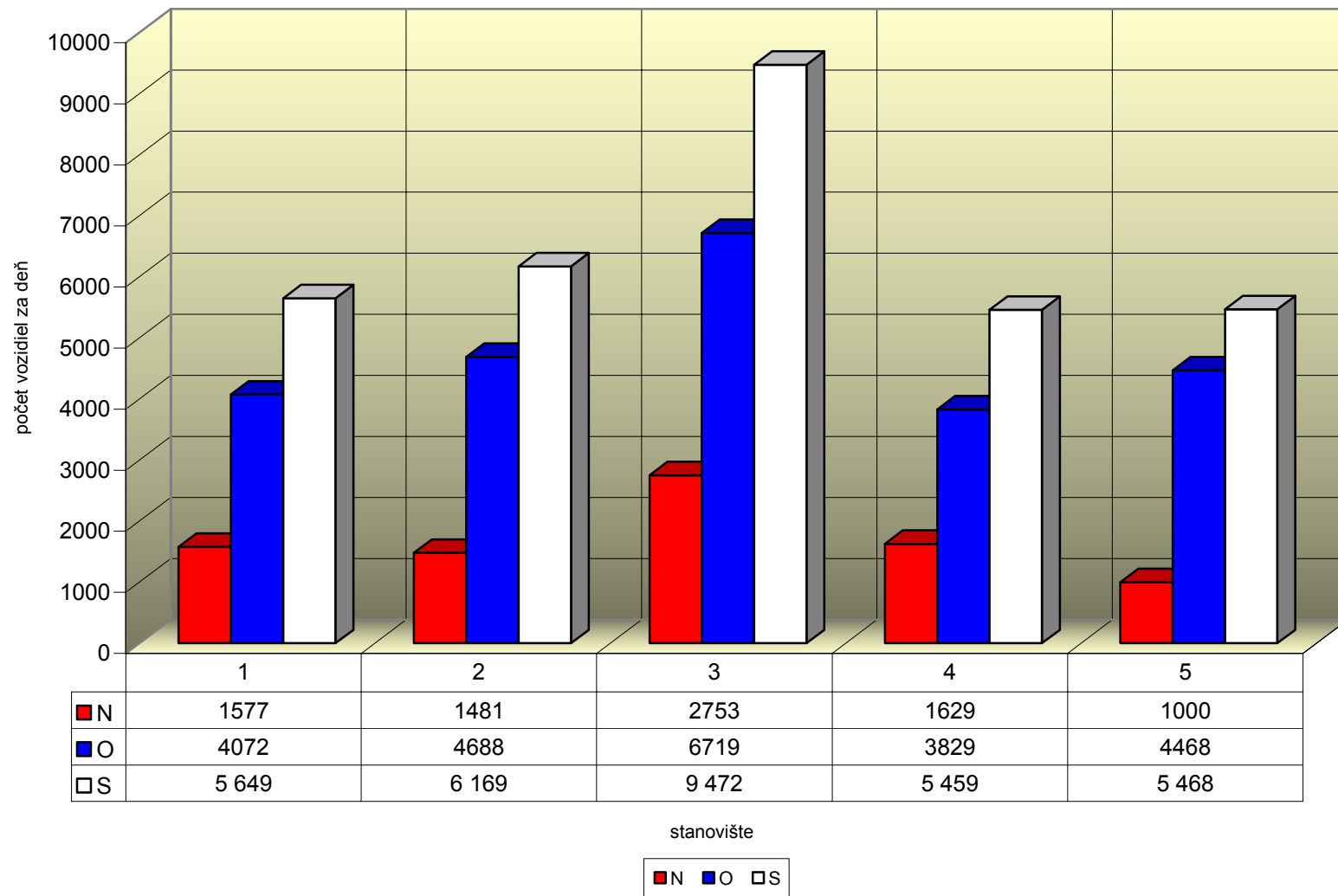
číslo stanovišťa	číslo cesty	číslo sčítacieho stanovišťa CSD r. 2005	skut.voz./24 h v profile CSD r. 2007 /CSD r. 2005 x koef. rastu/			skut.voz./24 h v profile smerový prieskum r. 2007		
			N	O	S	N	O	S
1	I/54	81846	195	1816	2011	1577	4072	5649
2	I/61	80260	827	3868	4695	1481	4688	6169
3	II/515	83630	1272	4358	5630	2753	6719	9472
4	I/61	80257	829	4168	4997	1629	3829	5459
5	II/504	82080	735	4909	5644	1000	4468	5468

Maximálne hodnoty dopravného prúdu

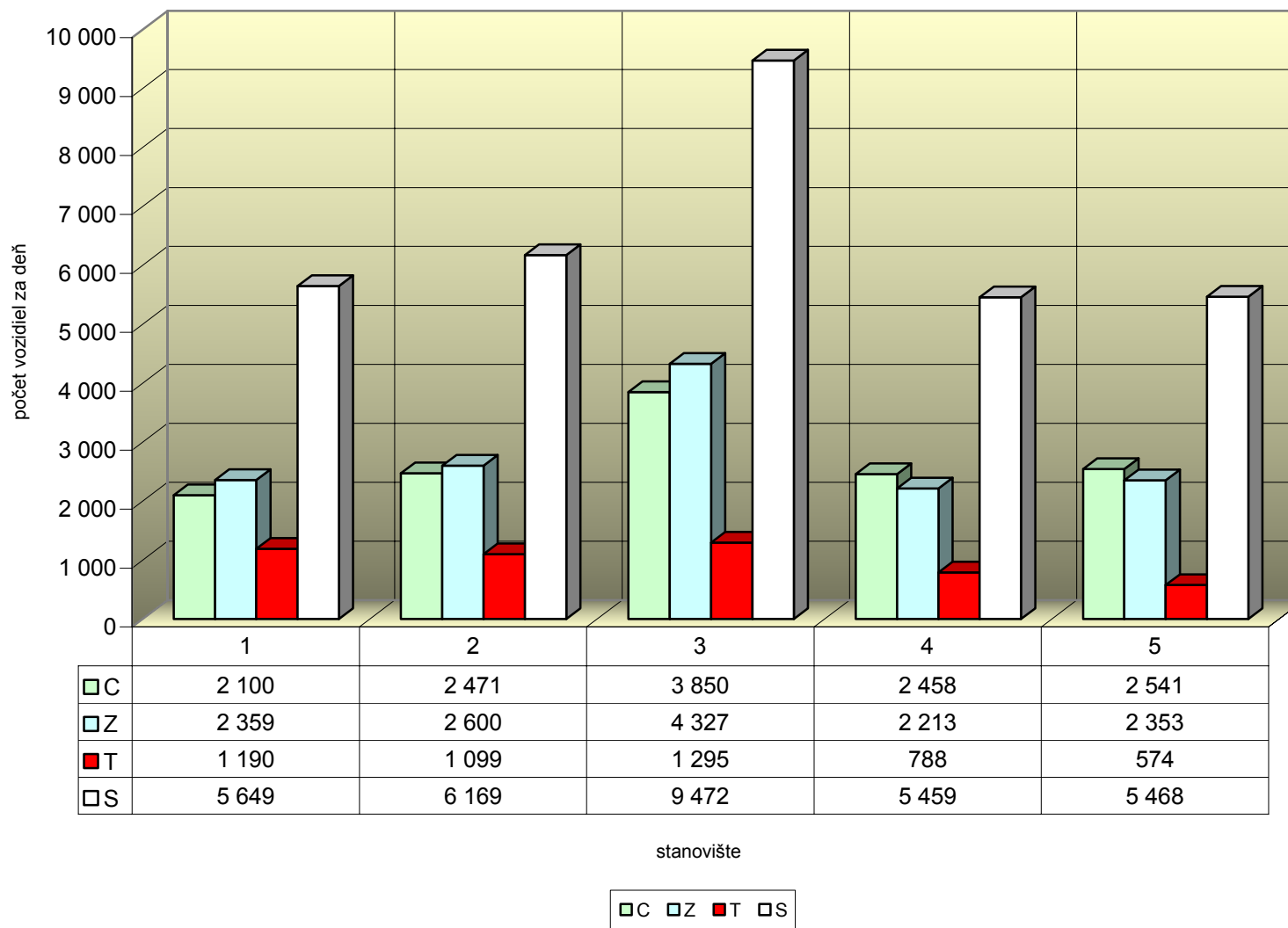
V rámci dopravného prieskumu boli dosahované maximálne hodnoty dopravy podľa druhu dopravy vo vzťahu k Novému Mestu nad Váhom

druh dopravy	dopoludnia:			popoludní:		
	hodina	počet vozidiel		hodina	počet vozidiel	
zdroj	7,30	8,30	893	14,00	15,00	1002
cieľ	6,45	7,45	1044	14,30	15,30	962
tranzit	7,15	8,15	442	13,15	14,15	514
spolu	7,15	8,15	2331	14,00	15,00	2371

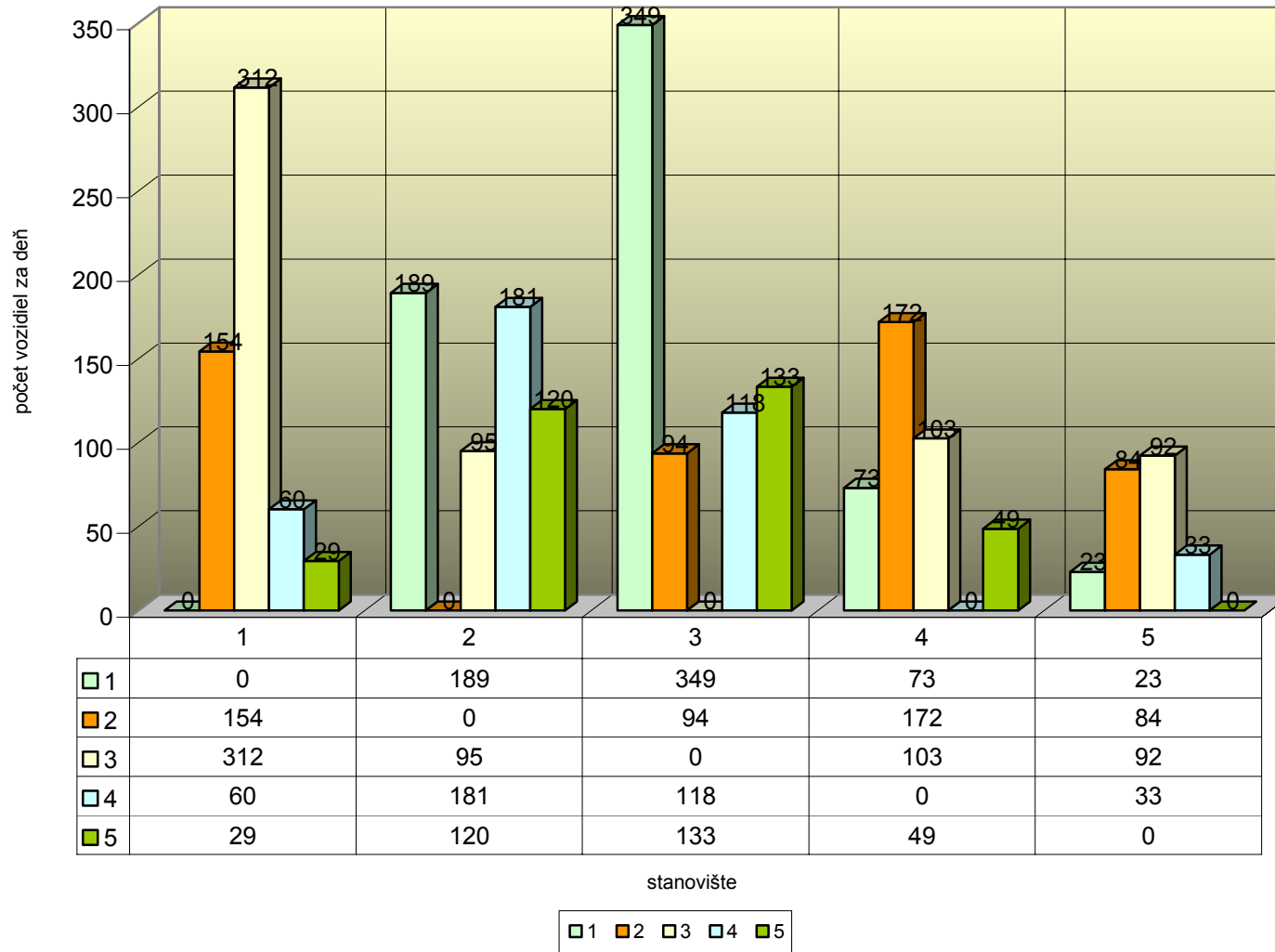
Celková vonkajšia doprava v Novom Meste nad Váhom podľa druhu vozidiel



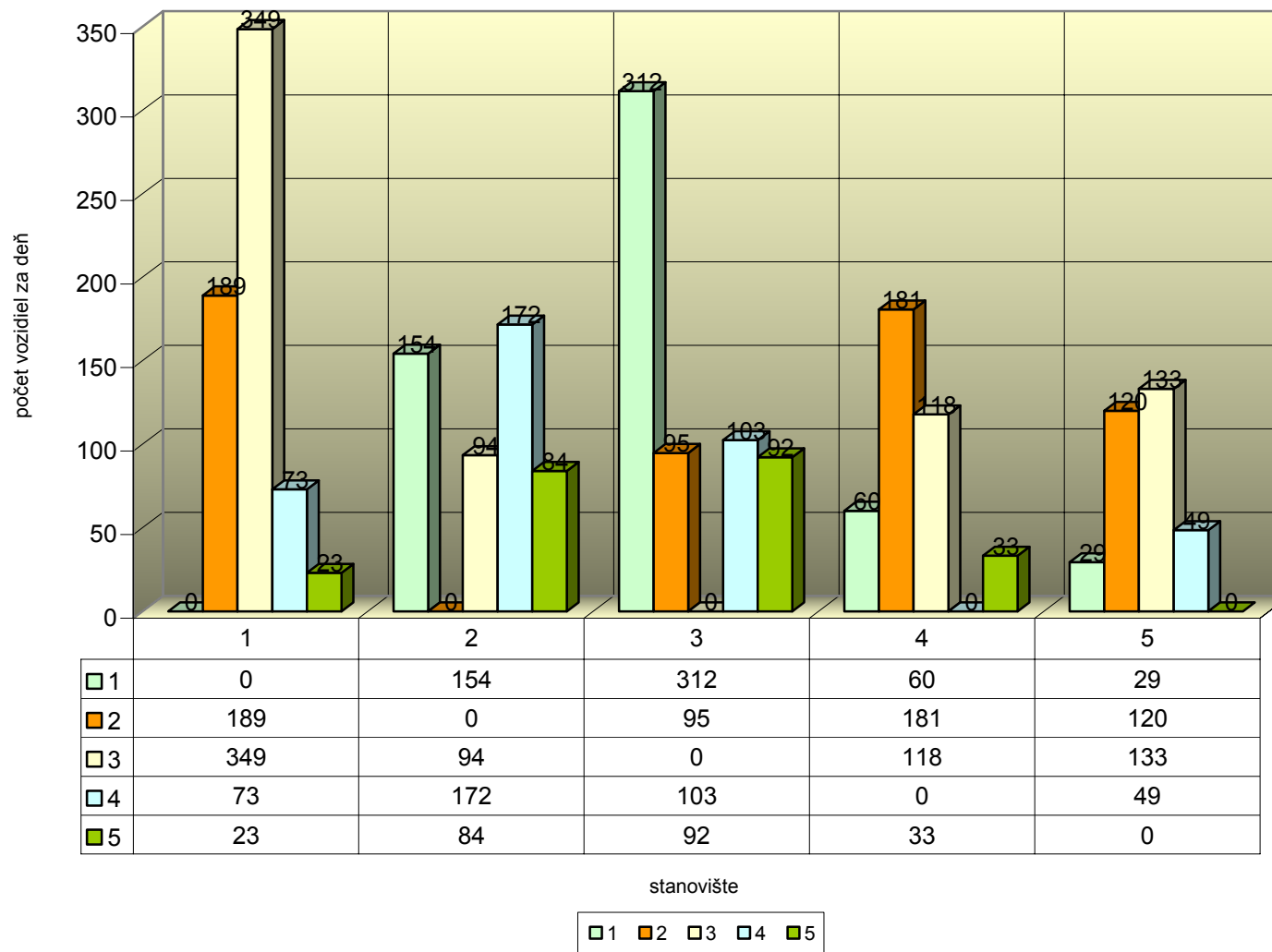
Celková vonkajšia doprava podľa druhu jazdy vozidiel vo vzťahu k mestu Nové Mesto nad Váhom



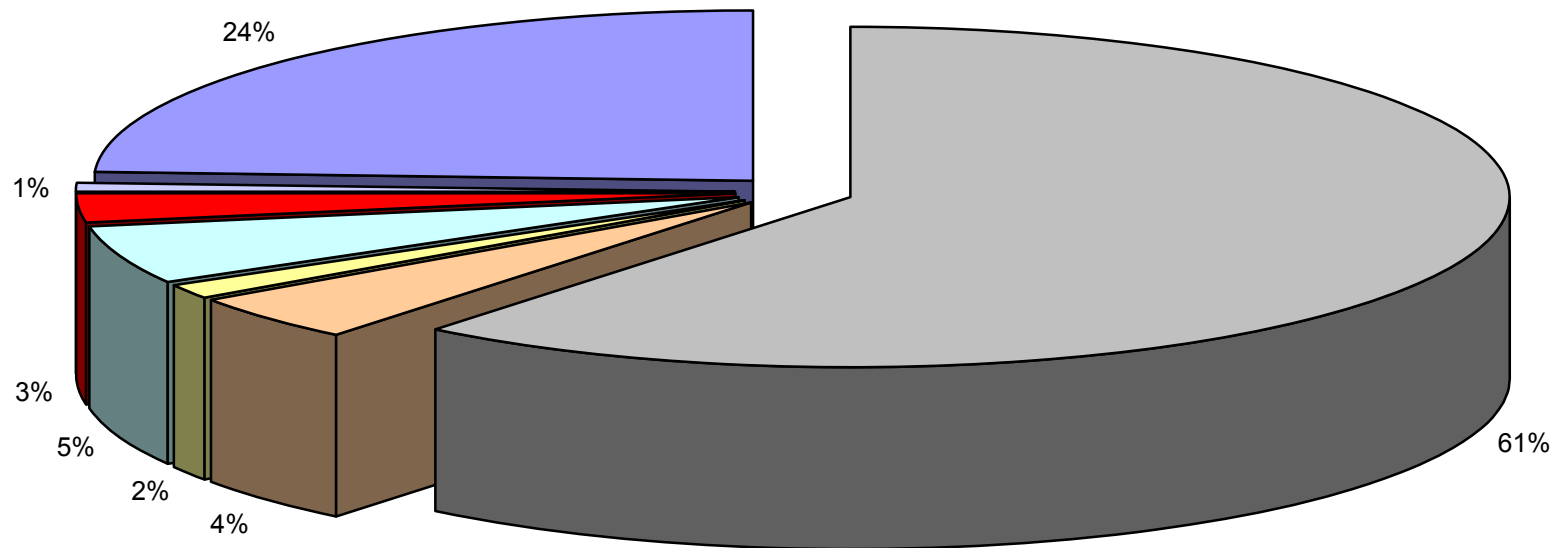
Tranzitná doprava v Novom Meste nad Váhom - vstup stanovišťa do jednotlivých výstupov stanovišť



Tranzitná doprava v Novom Meste nad Váhom - výstup stanovišťa z jednotlivých vstupov stanovišťa



Percentuálne zastúpenie dopravy v Novom Meste nad Váhom podľa evidenčného čísla vozidla vlastného okresu, susediacich okresov a ostatného územia



■ TN TC NM ■ SE SI MY ■ TO BN PE ■ TT TA HC PN ■ PX PB IL PU ■ PD ■ ostatné