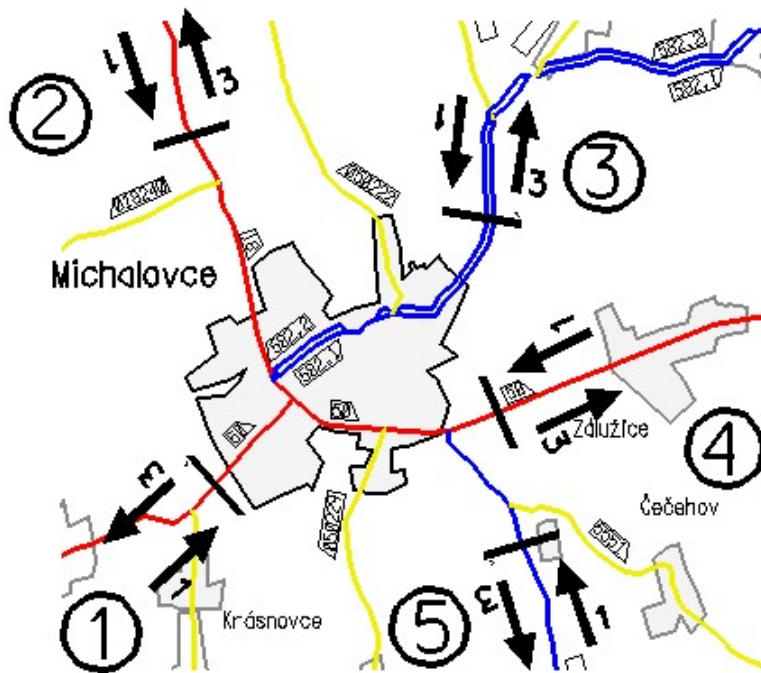


Michalovce

- 1 CESTA I/50, ZAČIATOK ZÁSTAVBY POZDIŠOVCE
- 2 CESTA I/18, ZAČIATOK ZÁSTAVBY, PRED ČSPH „SLOVNAFT“
- 3 CESTA II/582, ZAČIATOK ZÁSTAVBY
- 4 CESTA I/50, PRED ČSPH „SLOVNAFT“
- 5 CESTA II/555, ZAČIATOK ZÁSTAVBY



Profilové zaťaženie PDI /v skutočných vozidlách za 24 h/

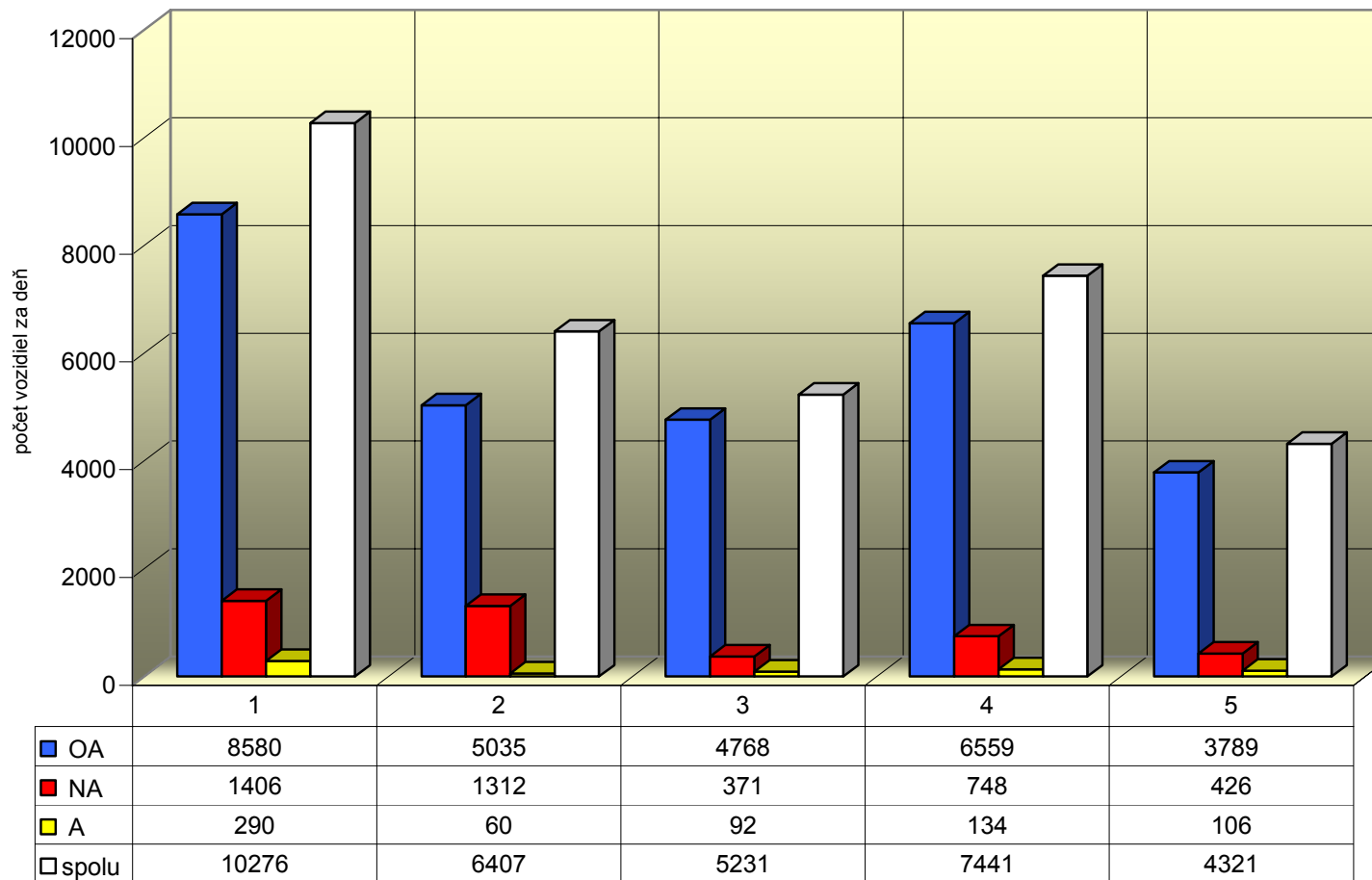
číslo stanovišťa	číslo cesty	číslo sčítacieho stanovišťa CSD r. 2005	skut.voz./24 h v profile CSD r. 2007 /CSD r. 2005 x koef. rastu/			skut.voz./24 h v profile smerový prieskum r. 2007		
			N	O	S	N	O	S
1	I/50	00310	1132	7143	8275	1696	8580	10276
2	I/18	00480	1238	5234	6472	1372	5035	6407
3	II/582	03300	290	4858	5148	463	4768	5231
4	I/50	00320	749	6675	7424	882	6559	7441
5	II/555	01797	534	3821	4355	532	3789	4321

Maximálne hodnoty dopravného prúdu

V rámci dopravného prieskumu boli dosahované maximálne hodnoty dopravy podľa druhu dopravy vo vzťahu k Michalovciam

druh dopravy	dopoludnia:			popoludní:		
	hodina	počet vozidiel	počet vozidiel	hodina	počet vozidiel	počet vozidiel
zdroj	8,15	9,15	937	15,15	16,15	1289
cieľ	6,45	7,45	1277	12,30	13,30	943
tranzit	8,15	9,15	455	12,00	13,00	446
spolu	6,45	7,45	2361	15,15	16,15	2506

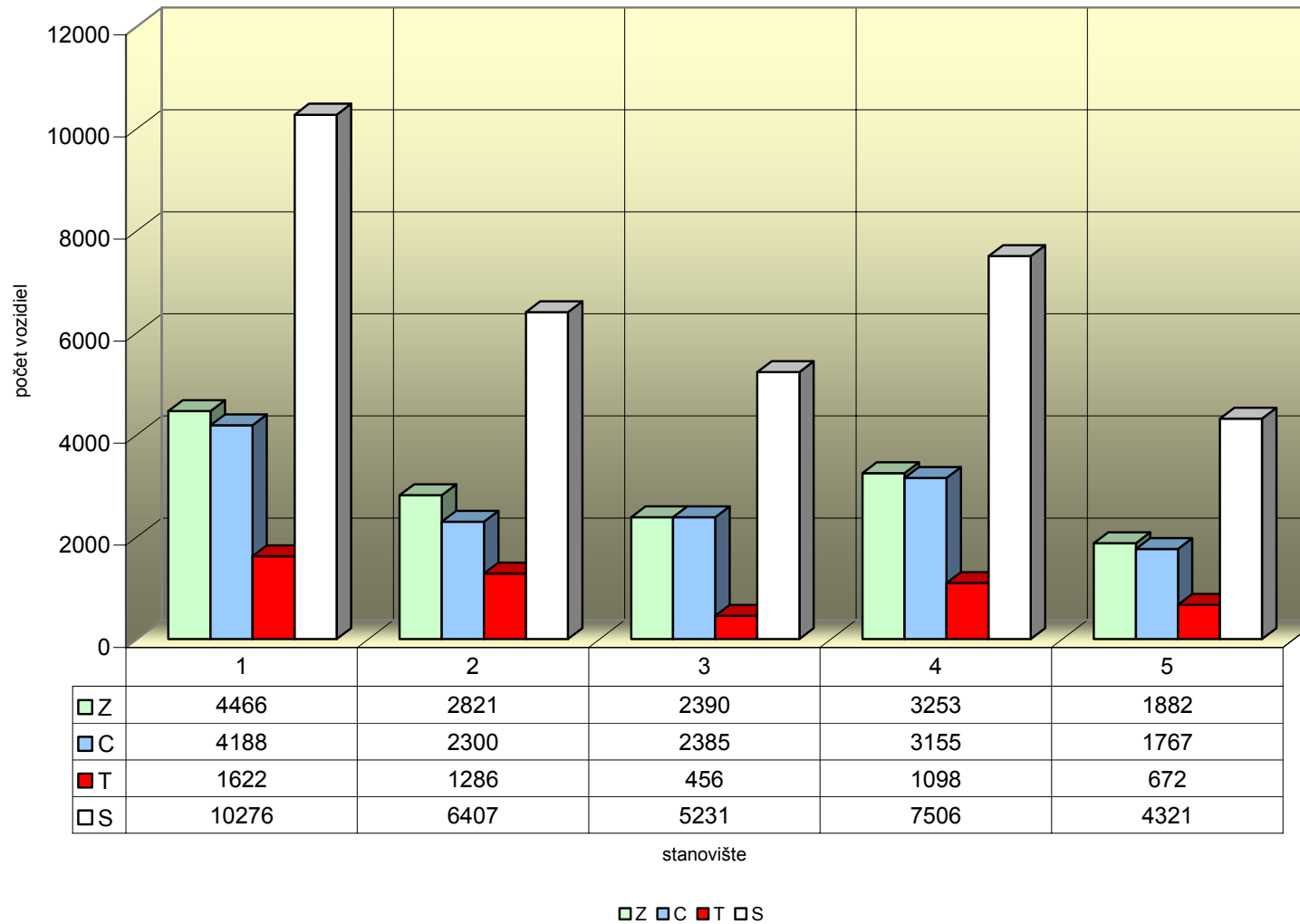
Celková vonkajšia doprava v Michalovciach podľa druhu vozidiel



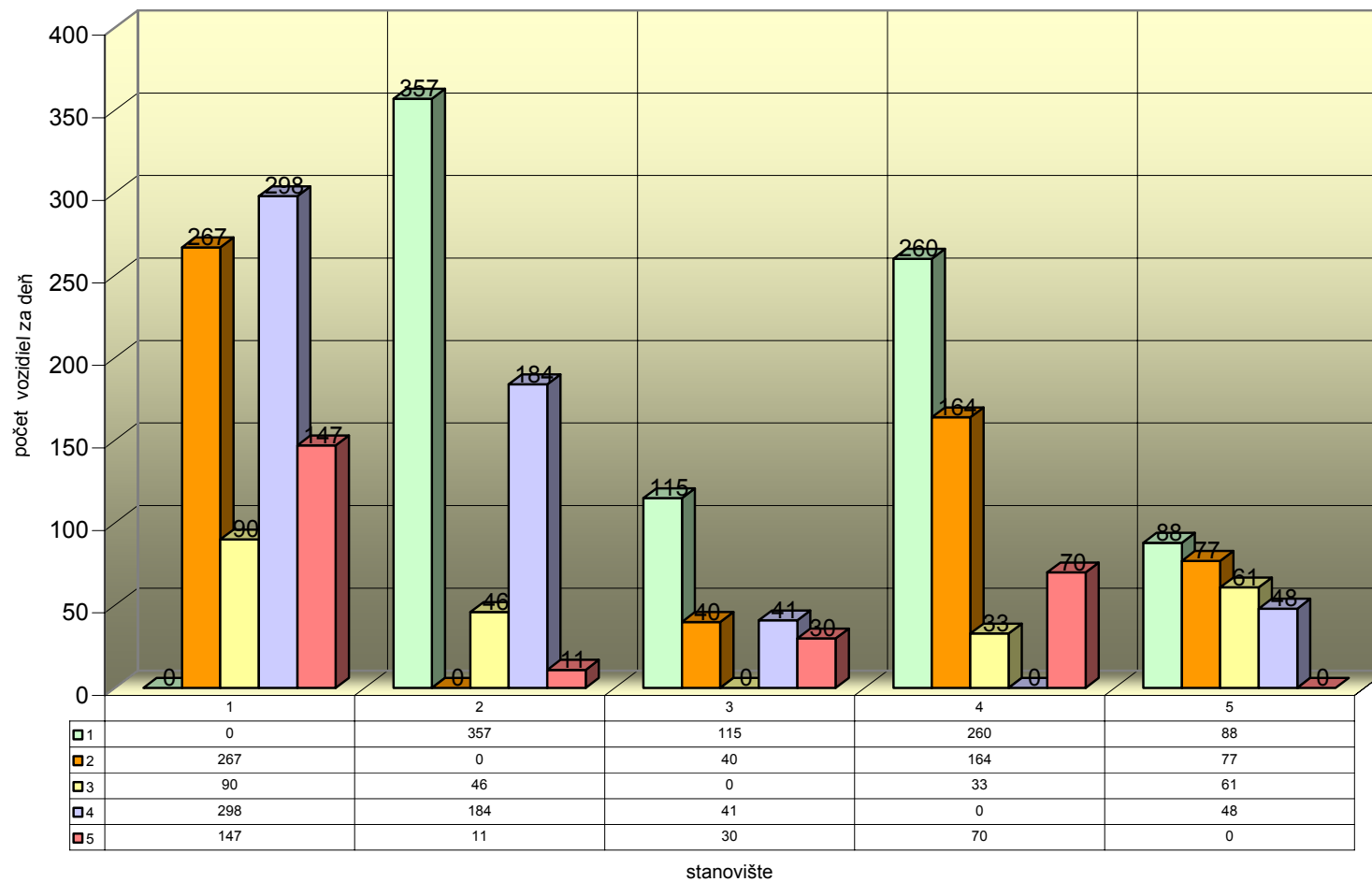
stanovište

■ OA ■ NA ■ A □ spolu

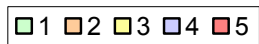
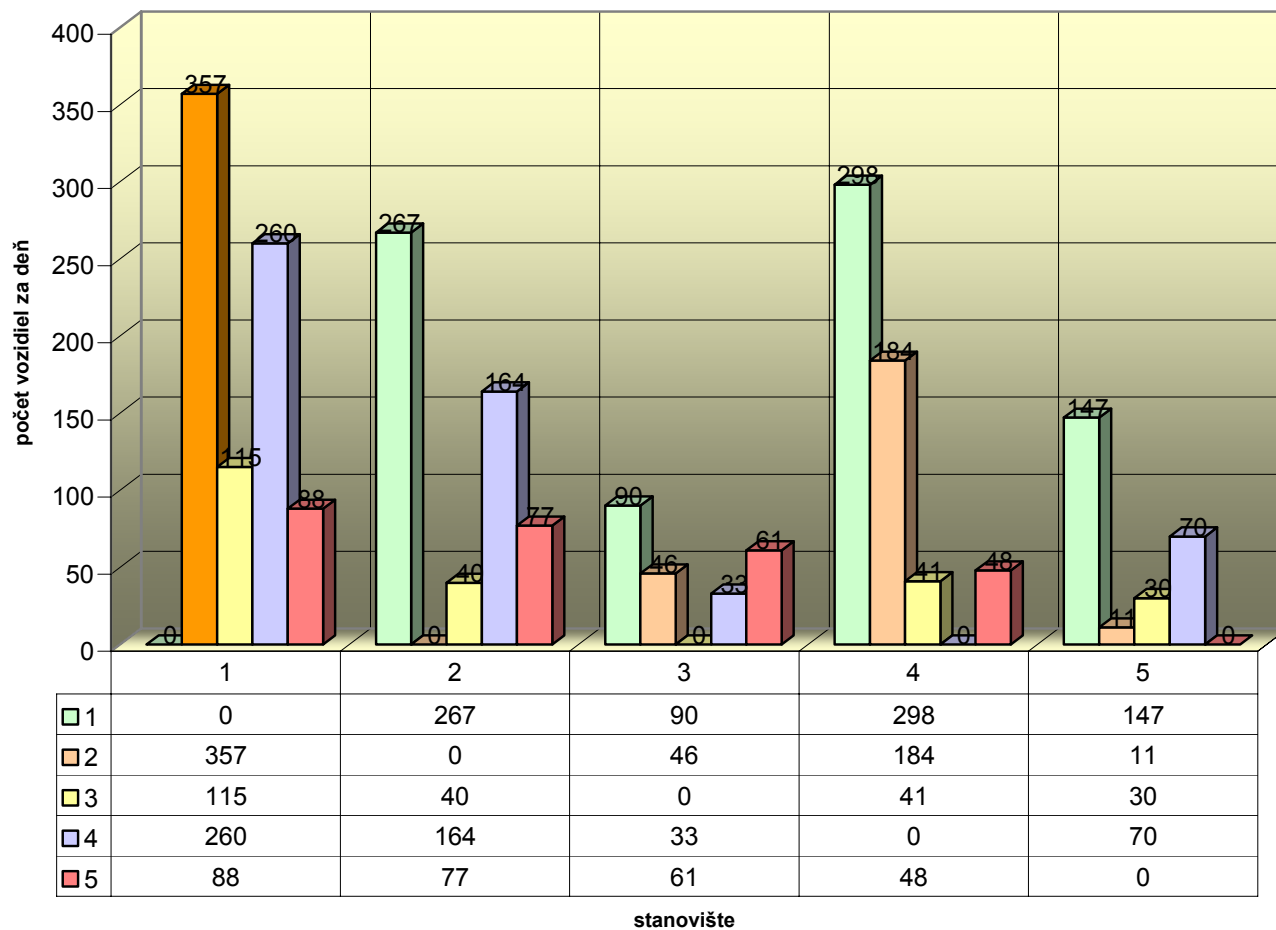
Celková vonkajšia doprava podľa druhu jazdy vozidiel k mestu Michalovce



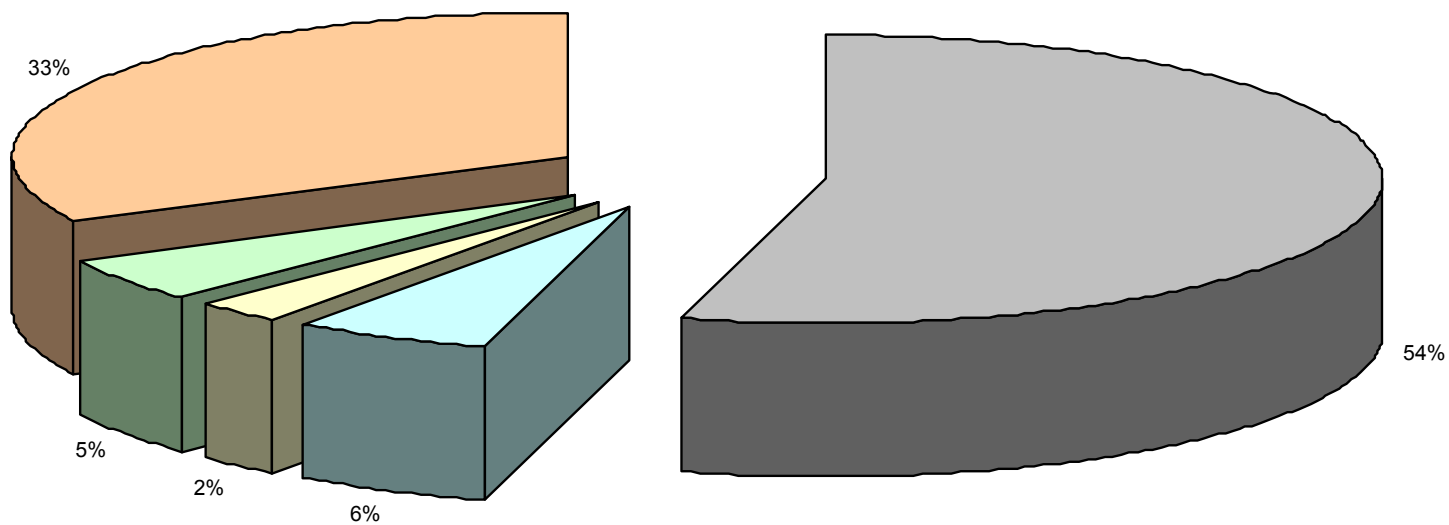
Tranzitná doprava v Michalovciach- vstup stanovišťa do jednotlivých výstupov stanovišťa



Tranzitná doprava v Michalovciach - výstup zo stanovišťa z jednotlivých stanovišť



Percentuálne zastúpenie vonkajšej dopravy v Michalovciach podľa evidenčného čísla vozidla vlastného okresu, susediacich okresov a ostatného územia



MI SO TV VT VV HE HN ML SV Ostatné ŠPZ