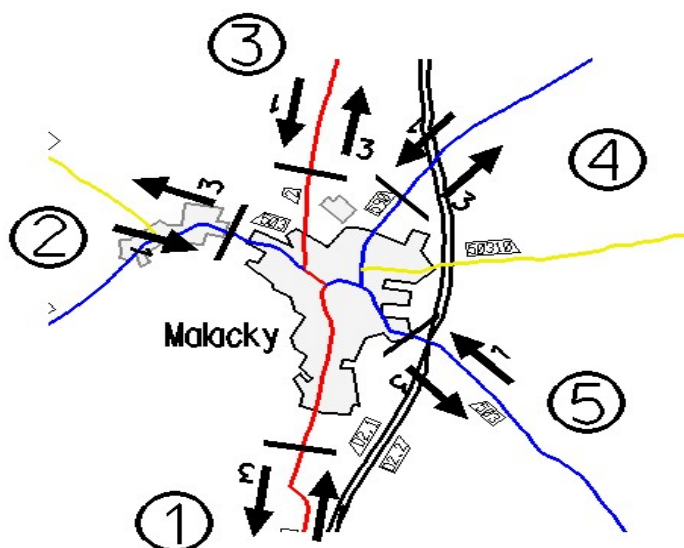


Malacky

- 1 CESTA I/2, ZAČIATOK ZÁSTAVBY, PRED MOSTNÝM OBJEKTOM
- 2 CESTA II/503, KM 71,000
- 3 CESTA I/2, ZAČIATOK ZÁSTAVBY, KM 46,000
- 4 CESTA II/590, ZAČIATOK ZÁSTAVBY, PRED ZÁHRADKÁRSKOU OSADOU
- 5 CESTA II/503, ZA KRIŽOVATKOU S D1, PRI OBJEKTE UBYTOVANIE „ANDREA“



Profilové zaťaženie PDI /v skutočných vozidlách za 24 h/

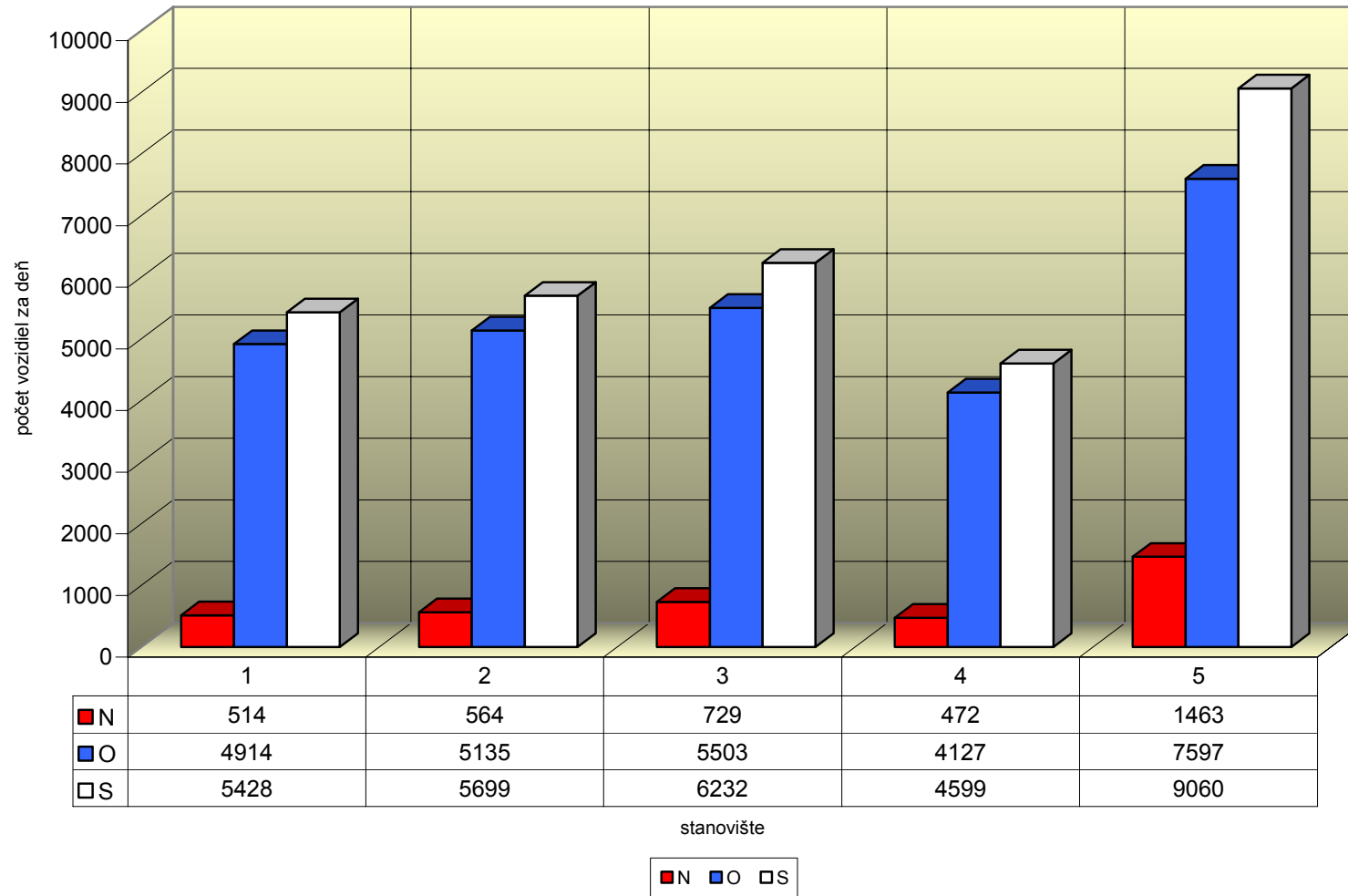
číslo stanovišťa	číslo cesty	číslo sčítacieho stanovišťa CSD r. 2005	skut.voz./24 h v profile CSD r. 2007 /CSD r. 2005 x koef.rastu/			skut.voz./24 h v profile smerový prieskum r. 2007		
			N	O	S	N	O	S
1	I/2	80100	1 056	4 762	5 818	514	4 914	5 428
2	II/503	82770	769	4 723	5 492	564	5 135	5 699
3	I/2	80099	685	5 534	6 219	729	5 503	6 232
4	II/590	82808	212	1 491	1 703	472	4 127	4 599
5	II/503	81121	876	7 868	8 744	1 463	7 597	9 060

Maximálne hodnoty dopravného prúdu

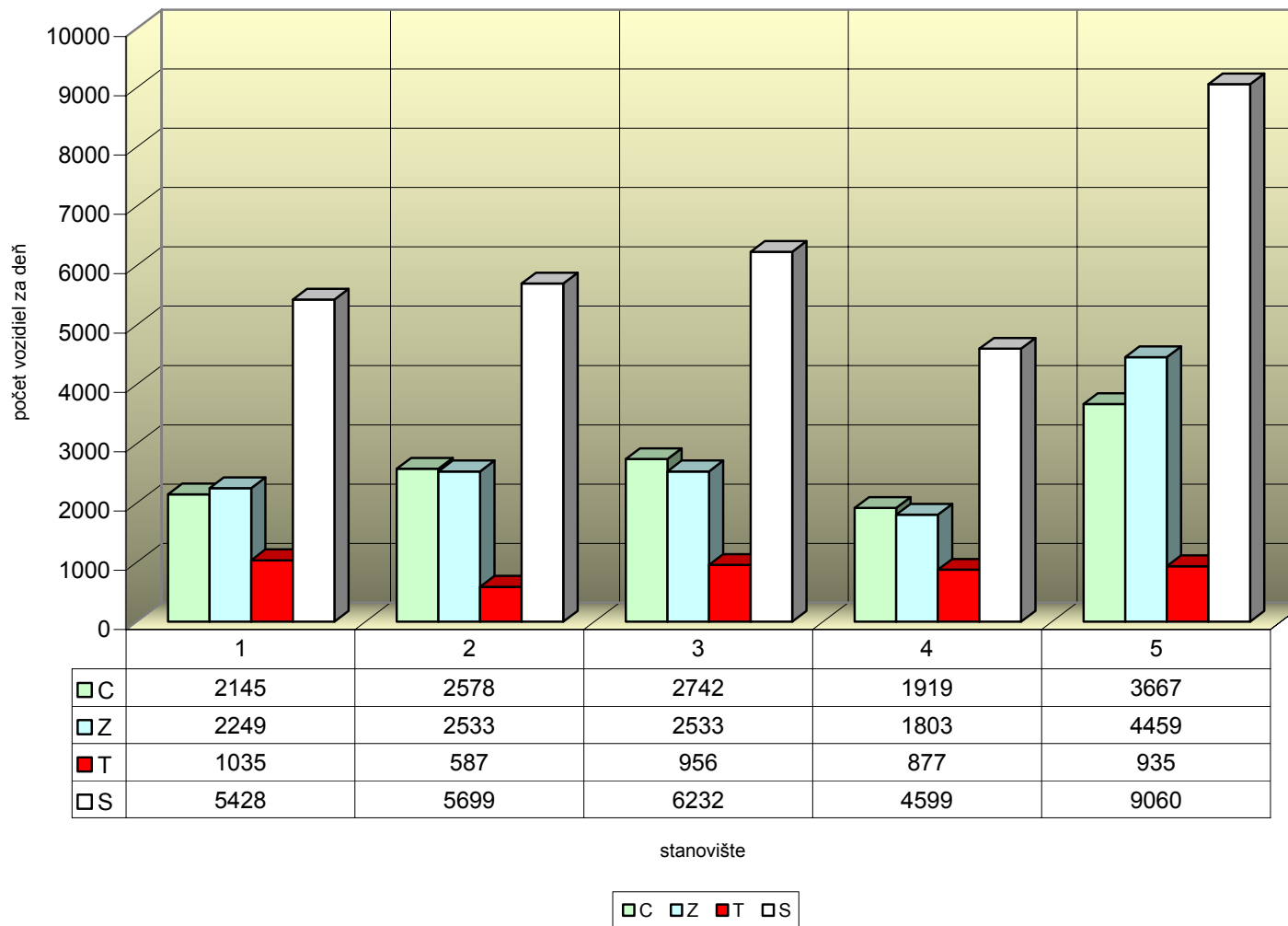
V rámci dopravného prieskumu boli dosahované maximálne hodnoty dopravy podľa druhu dopravy vo vzťahu k Malackám

druh dopravy	dopoludnia:			popoludní:		
	hodina	počet vozidiel	hodina	počet vozidiel	hodina	počet vozidiel
zdroj	8,00	9,00	925	15,30	16,30	1 068
cieľ	6,30	7,30	939	15,30	16,30	1 029
tranzit	6,30	7,30	497	16,30	17,30	508
spolu	6,30	7,30	2 241	15,30	16,30	2 527

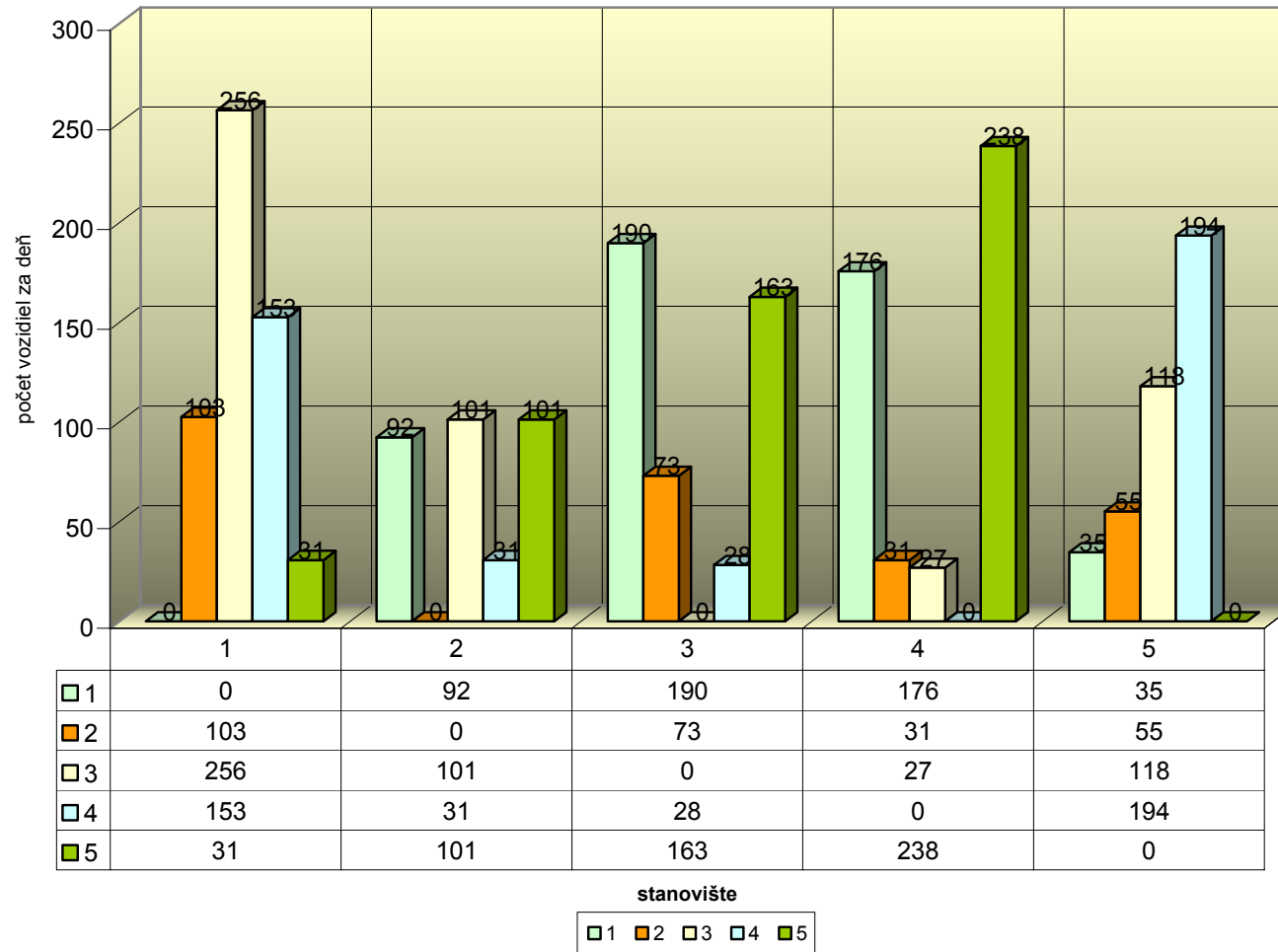
Celková vonkajšia doprava v Malackách podľa druhu vozidiel



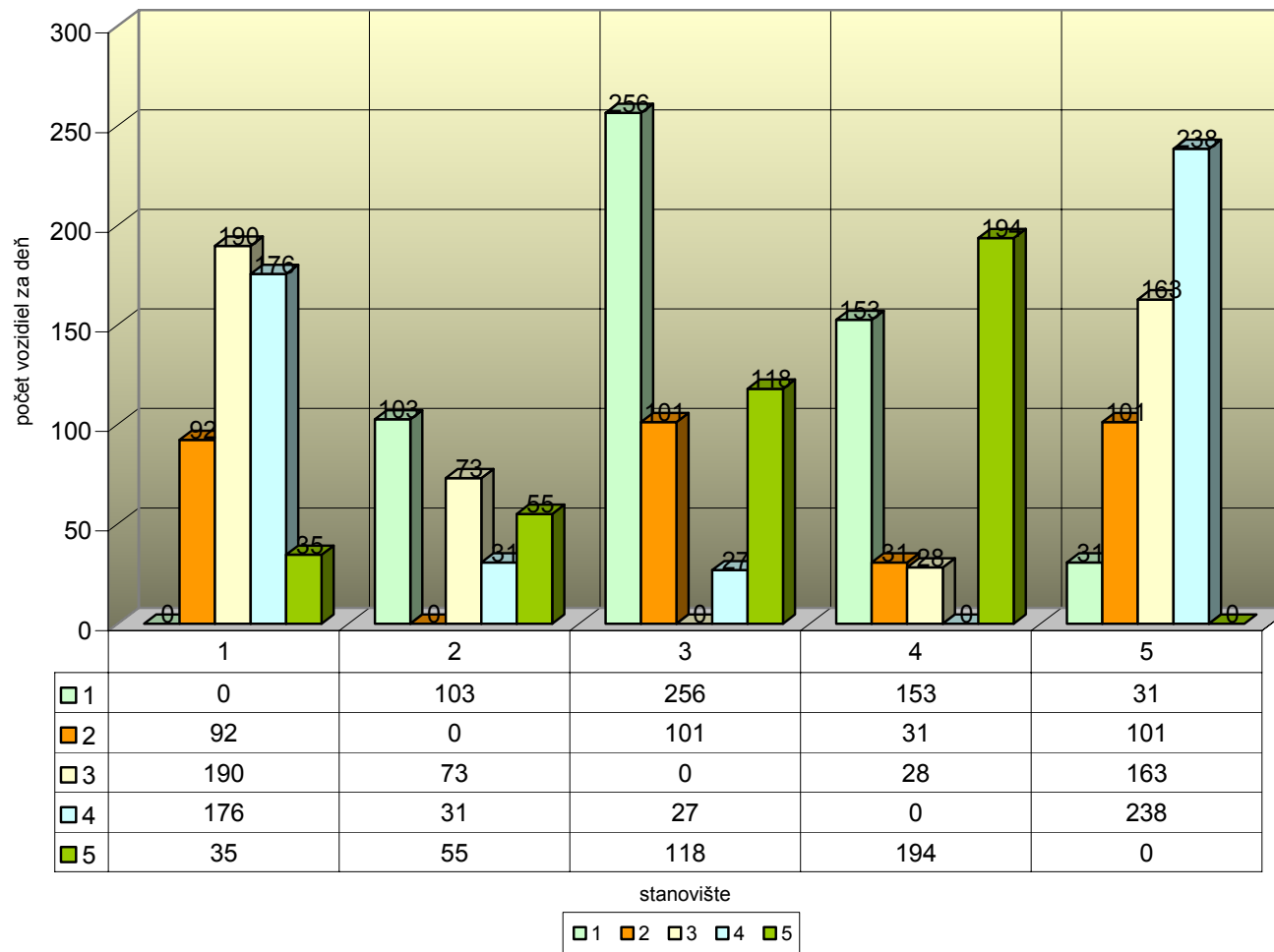
Celková vonkajšia doprava podľa druhu jazdy vozidiel vo vzťahu k mestu Malacky



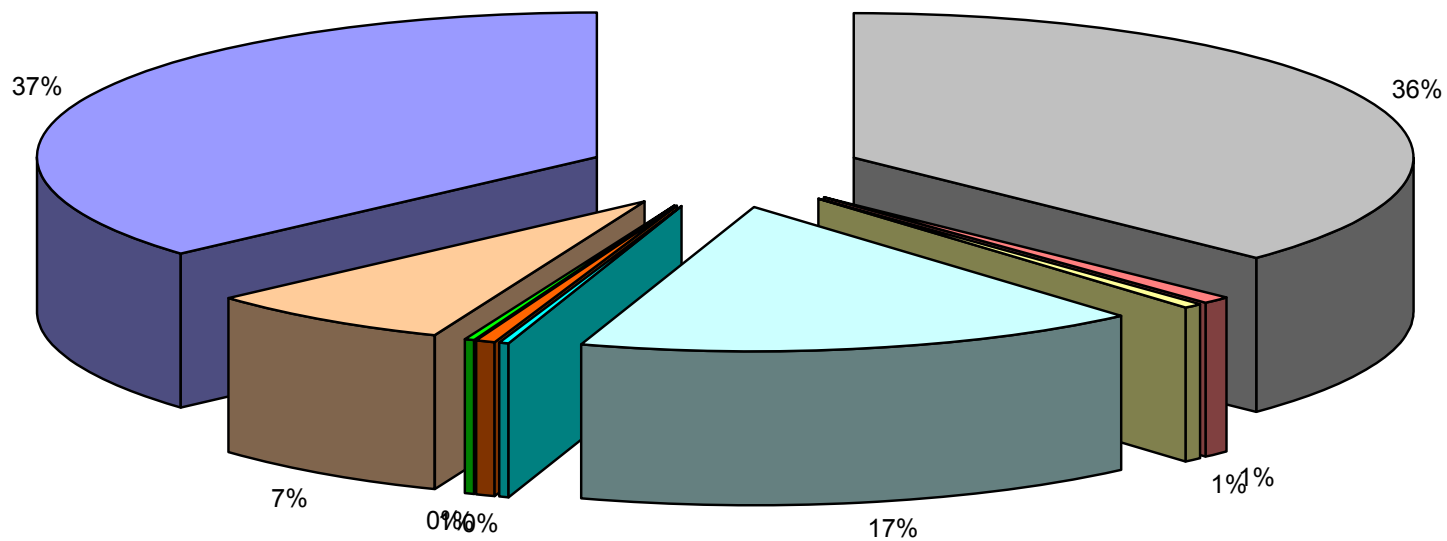
Tranzitná doprava v Malackách - vstup stanovišťa do jednotlivých výstupov stanovišť



Tranzitná doprava v Malackách - výstup stanovišťa z jednotlivých vstupov stanovišť



Percentuálne zastúpenie vonkajšej dopravy v Malackách podľa evidenčného čísla vozidla vlastného okresu, susediacich okresov a ostatného územia



MA PK SC BA+BL DS TT+TA+HC+PN GA+SA SE+SI+MY ostatné