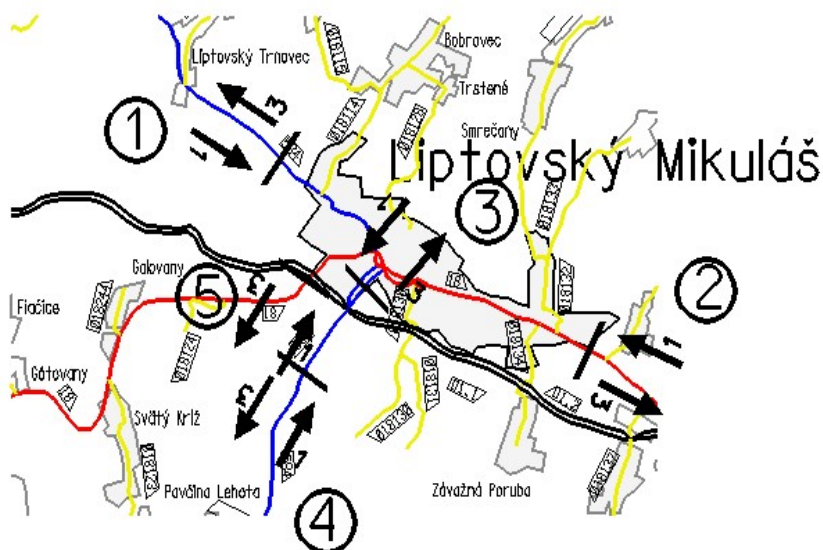


Liptovský Mikuláš

- 1 CESTA II/584 ONDRÁŠOVÁ, PRED ODBOČKOU NA LIPTOVSKÚ MARU, KM 42,000
- 2 CESTA I/18, ZAČIATOK ZÁSTAVBY LIPTOVSKÝ MIKULÁŠ
- 3 CESTA II/584, PRED ODBOČENÍM A PRIPOJENÍM NA D1
- 4 CESTA II/584, ZAČIATOK ZÁSTAVBY LIPTOVSKÝ MIKULÁŠ – DEMANOVA
- 5 CESTA I/18, POD DIALNICOU D1



Profilové zaťaženie PDI /v skutočných vozidlách za 24 h/

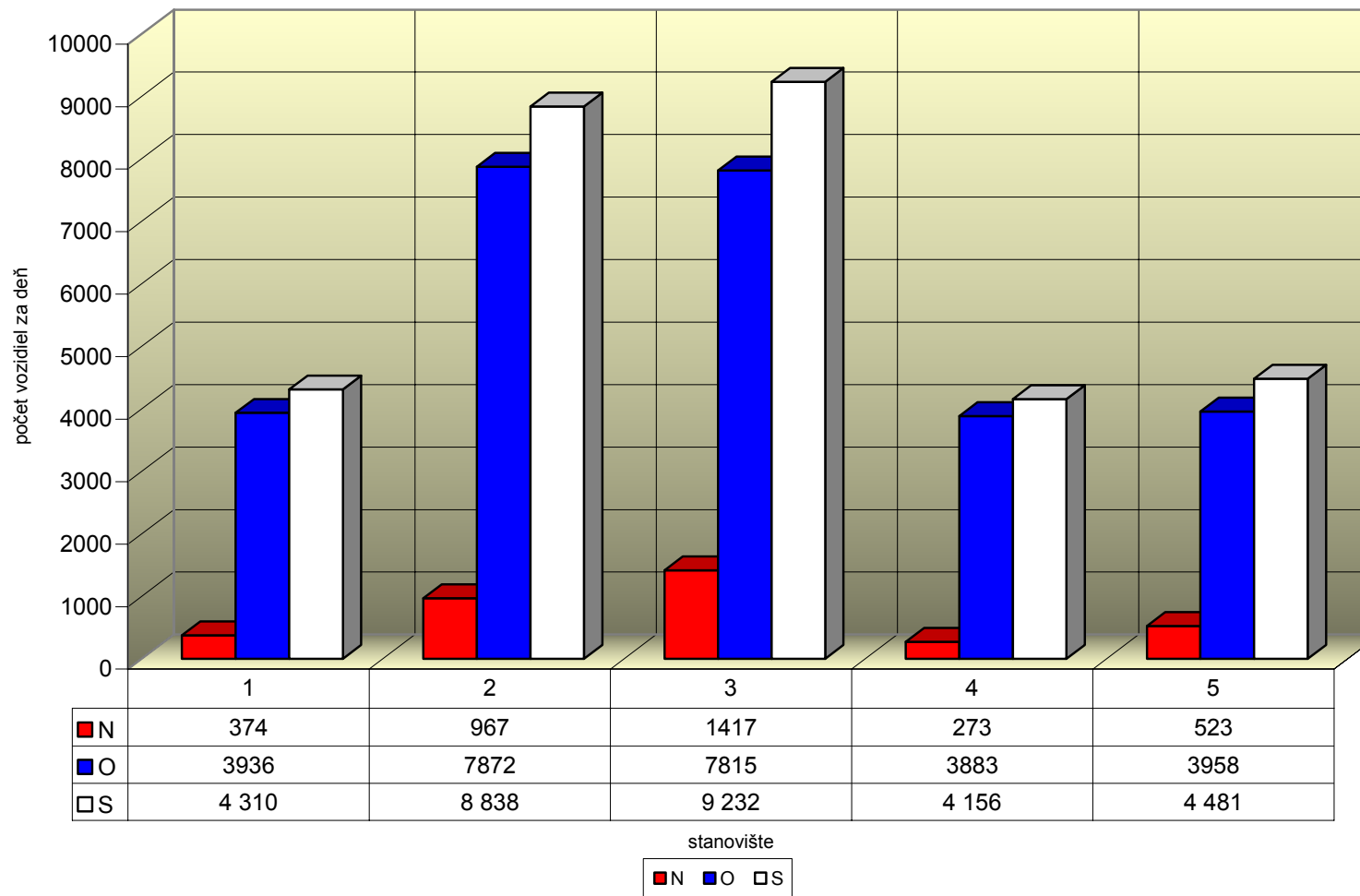
číslo stanovišťa	číslo cesty	číslo sčítacieho stanovišťa CSD r. 2005	skut.voz./24 h v profile CSD r. 2007 /CSD r. 2005 x koef. rastu/			skut.voz./24 h v profile smerový prieskum r. 2007		
			N	O	S	N	O	S
1	II/584	92970	282	3633	3915	374	3936	4 310
2	I/18	90210	767	7060	7827	967	7872	8 838
3	II/584	92972	1117	10897	12014	1417	7815	9 232
4	II/584	93000	274	5361	5635	273	3883	4 156
5	I/18	90200	515	3961	4476	523	3958	4 481

Maximálne hodnoty dopravného prúdu

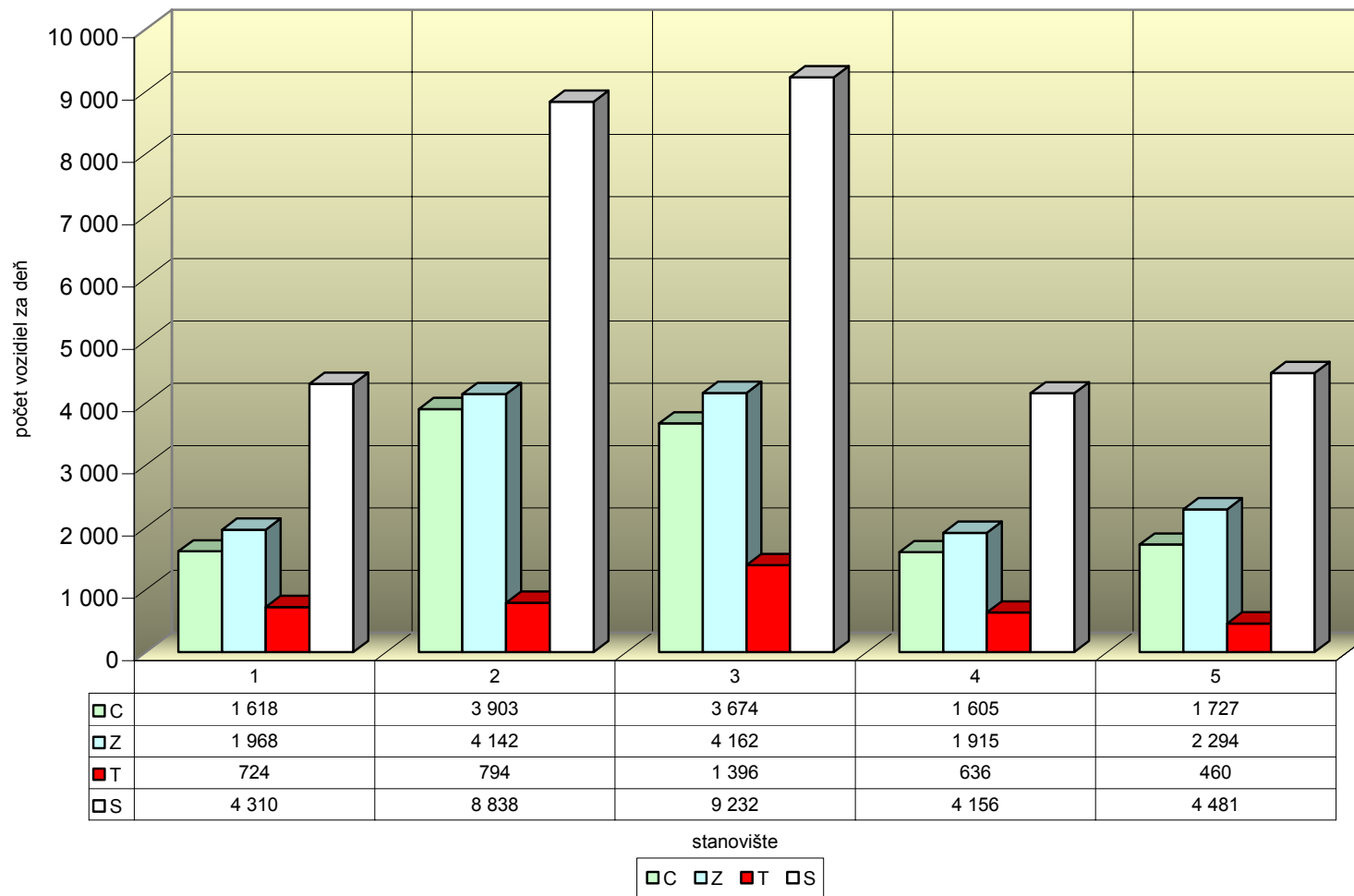
V rámci dopravného prieskumu boli dosahované maximálne hodnoty dopravy podľa druhu dopravy vo vzťahu k Liptovskému Mikulášu

druh dopravy	dopoludnia:			popoludní:		
	hodina	počet vozidiel	hodina	počet vozidiel	hodina	počet vozidiel
zdroj	9,45	10,45	870	14,15	15,15	940
cieľ	8,30	9,30	905	14,45	15,45	928
tranzit	10,00	11,00	460	14,30	15,30	421
spolu	8,15	9,15	2102	14,45	15,45	2251

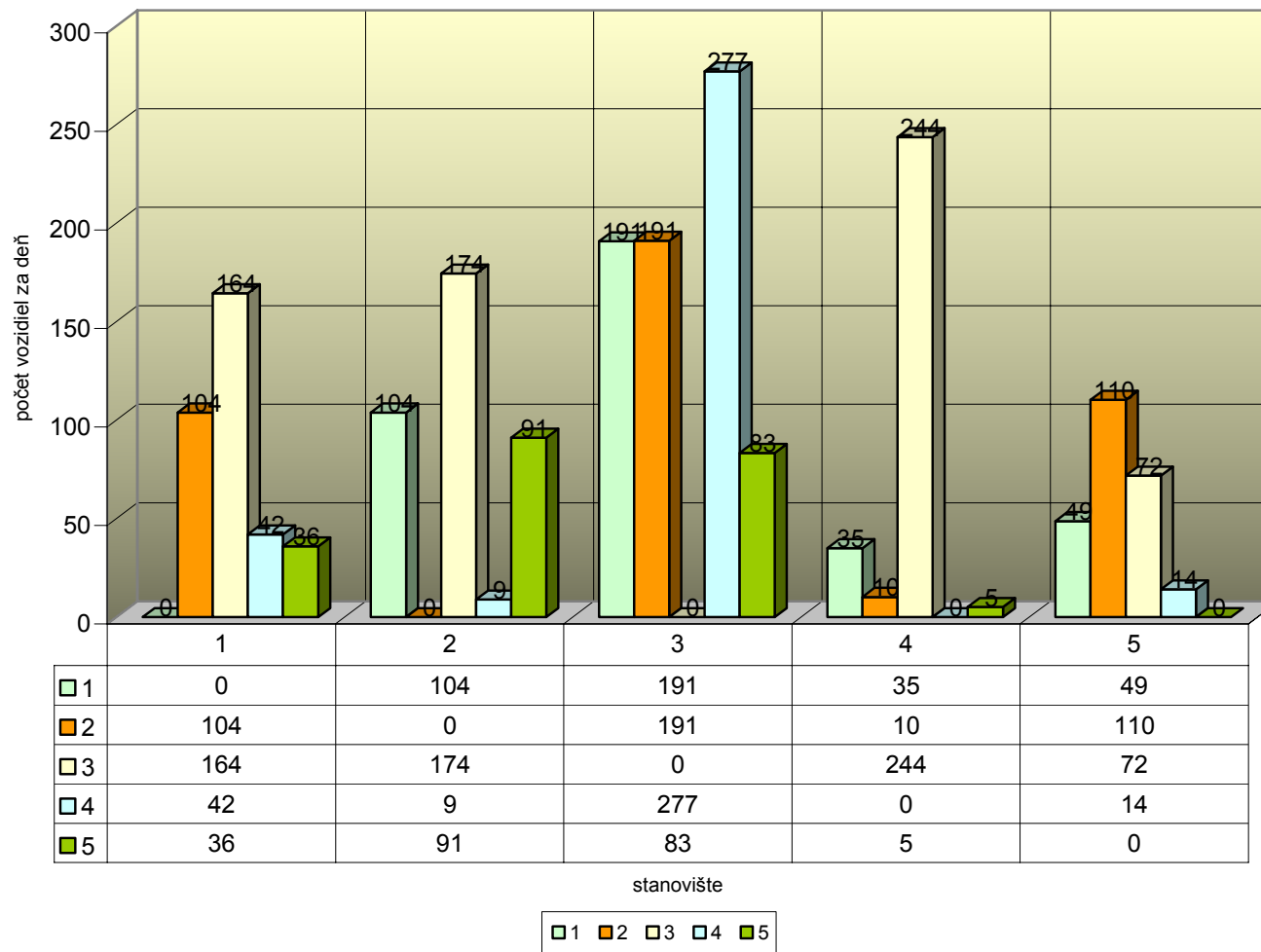
Celková vonkajšia doprava v Liptovskom Mikuláši podľa druhu vozidiel



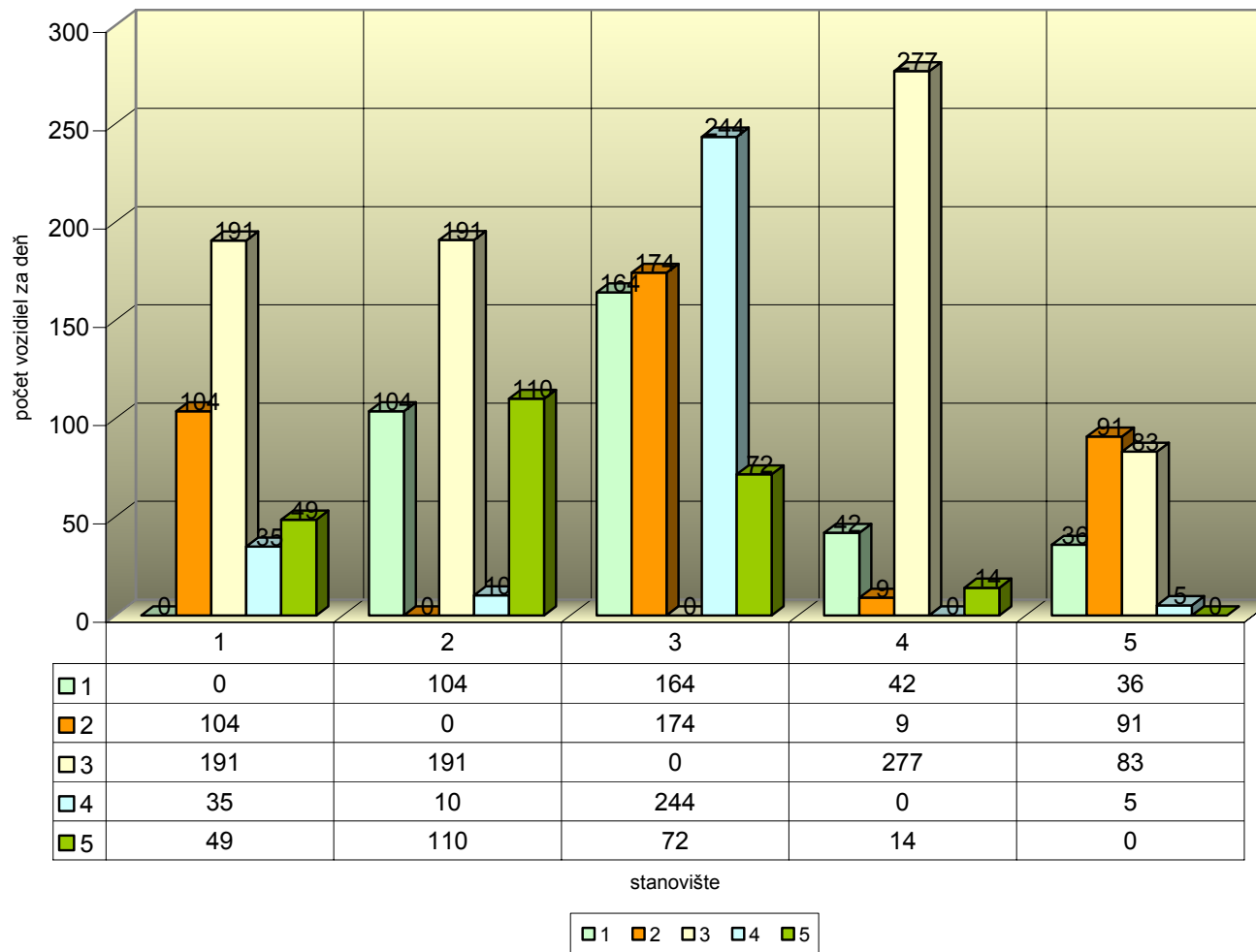
Celková vonkajšia doprava podľa druhu jazdy vozidiel vo vzťahu k mestu Liptovský Mikuláš



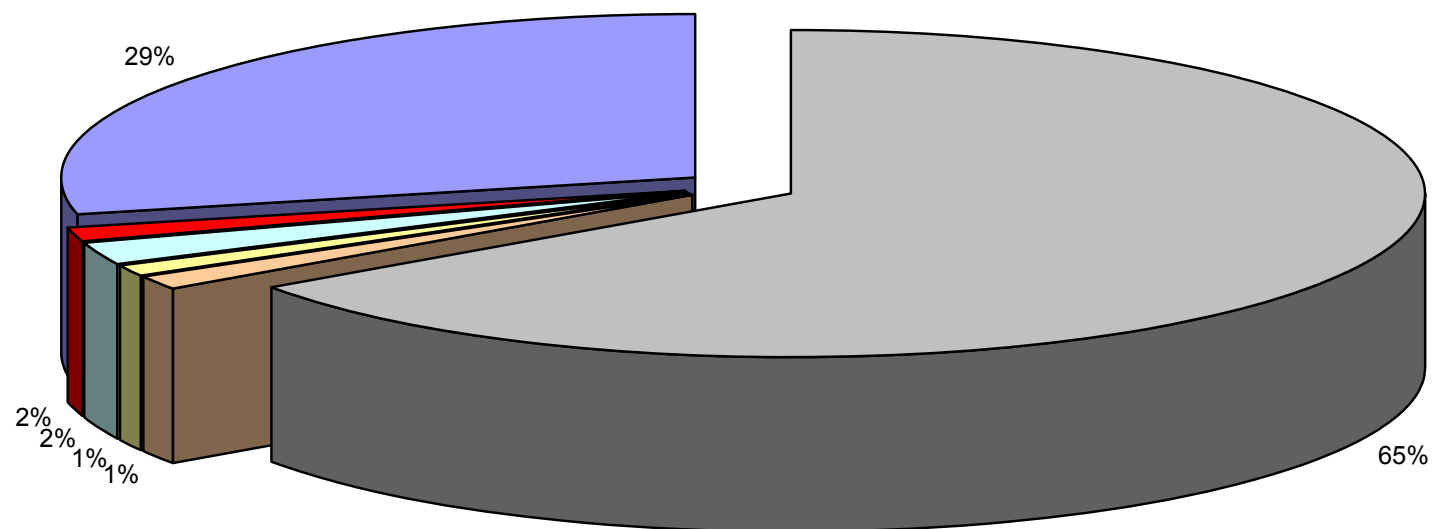
Tranzitná doprava v Liptovskom Mikuláši - vstup stanovišťa do jednotlivých výstupov stanovišťa



Tranzitná doprava v Liptovskom Mikuláši - výstup stanovišťa z jednotlivých vstupov stanovišť



Percentuálne zastúpenie dopravy v Liptovskom Mikuláši podľa evidenčného čísla vozidla vlastného okresu, susediacich okresov a ostatného územia



LM RK BB BC BR MT TR DK NO TS PP KK ostatné