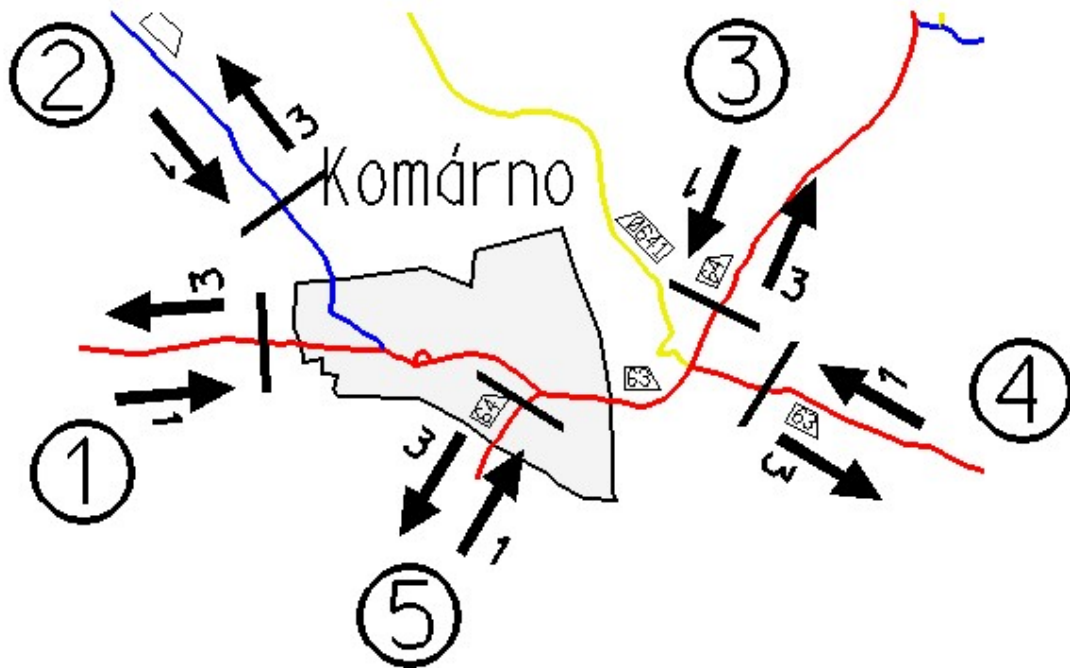


Komárno

- 1 CESTA I/63, CCA KM 92,000
- 2 CESTA II/573, CCA KM 64,000
- 3 CESTA I/64, PRED ČSPH
- 4 CESTA I/63, KRIŽOVATKA S I/64
- 5 CESTA I/64, HRANIČNÝ PRIECHOD



Profilové zaťaženie PDI v skutočných vozidlách za 24 hod.

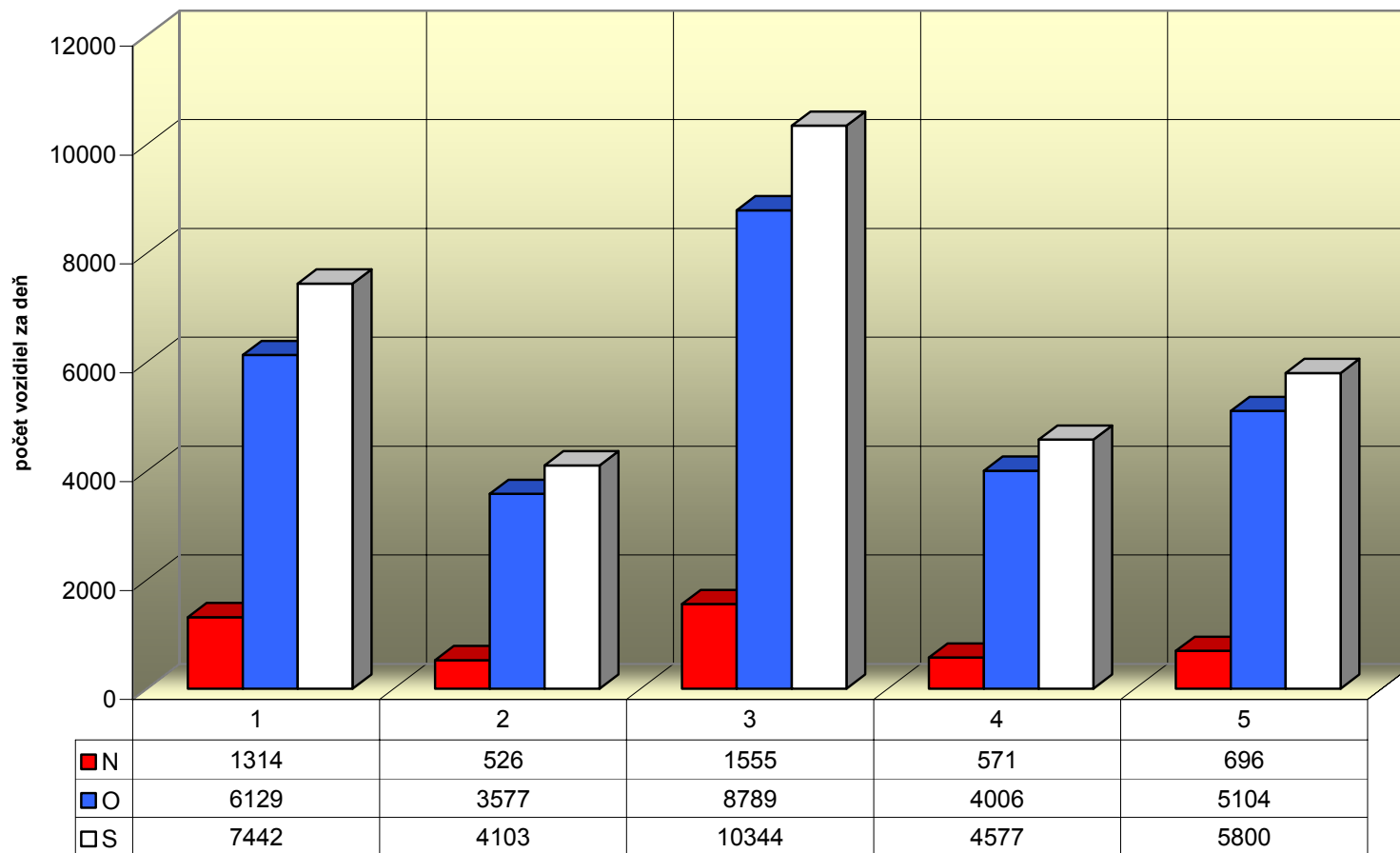
číslo stanovišťa	číslo cesty	číslo sčítacieho stanovišťa CSD r. 2005	skut.voz./24 h v profile CSD r. 2007 /CSD r. 2005 x koef.rastu/			skut.voz./24 h v profile smerový prieskum r. 2007		
			N	O	S	N	O	S
1	I/63	81570	1257	7169	8426	1314	6129	7442
2	II/573	82700	438	2832	3270	526	3577	4103
3	I/64	80420	1129	8389	9518	1555	8789	10344
4	I/63	83050	467	3739	4206	571	4006	4577
5	I/64	hraničný priechod				696	5104	5800

Maximálne hodnoty dopravného prúdu

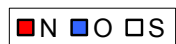
V rámci dopravného prieskumu boli dosahované maximálne hodnoty dopravy podľa druhu dopravy vo vzťahu ku Komárnu

druh dopravy	dopoludnia:			popoludní:		
	hodina	počet vozidiel		hodina	počet vozidiel	
zdroj	10,30	11,30	635	15,15	16,15	973
cieľ	7,15	8,15	944	12,45	13,45	687
tranzit	9,15	10,15	148	14,30	15,30	183
spolu	7,15	8,15	1562	15,15	16,15	1788

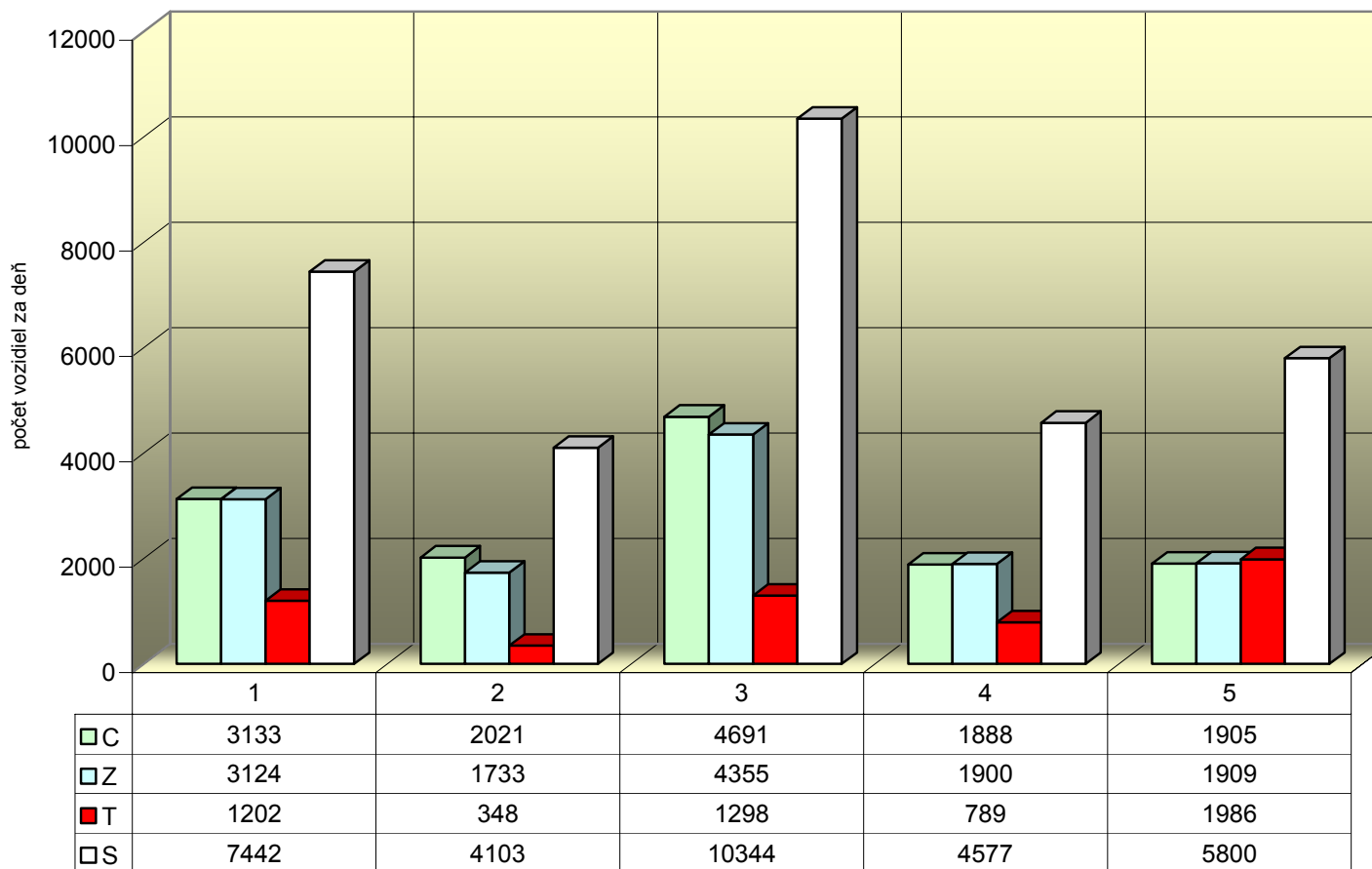
Celková vonkajšia doprava v Komárne podľa druhu vozidiel



stanovište



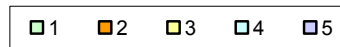
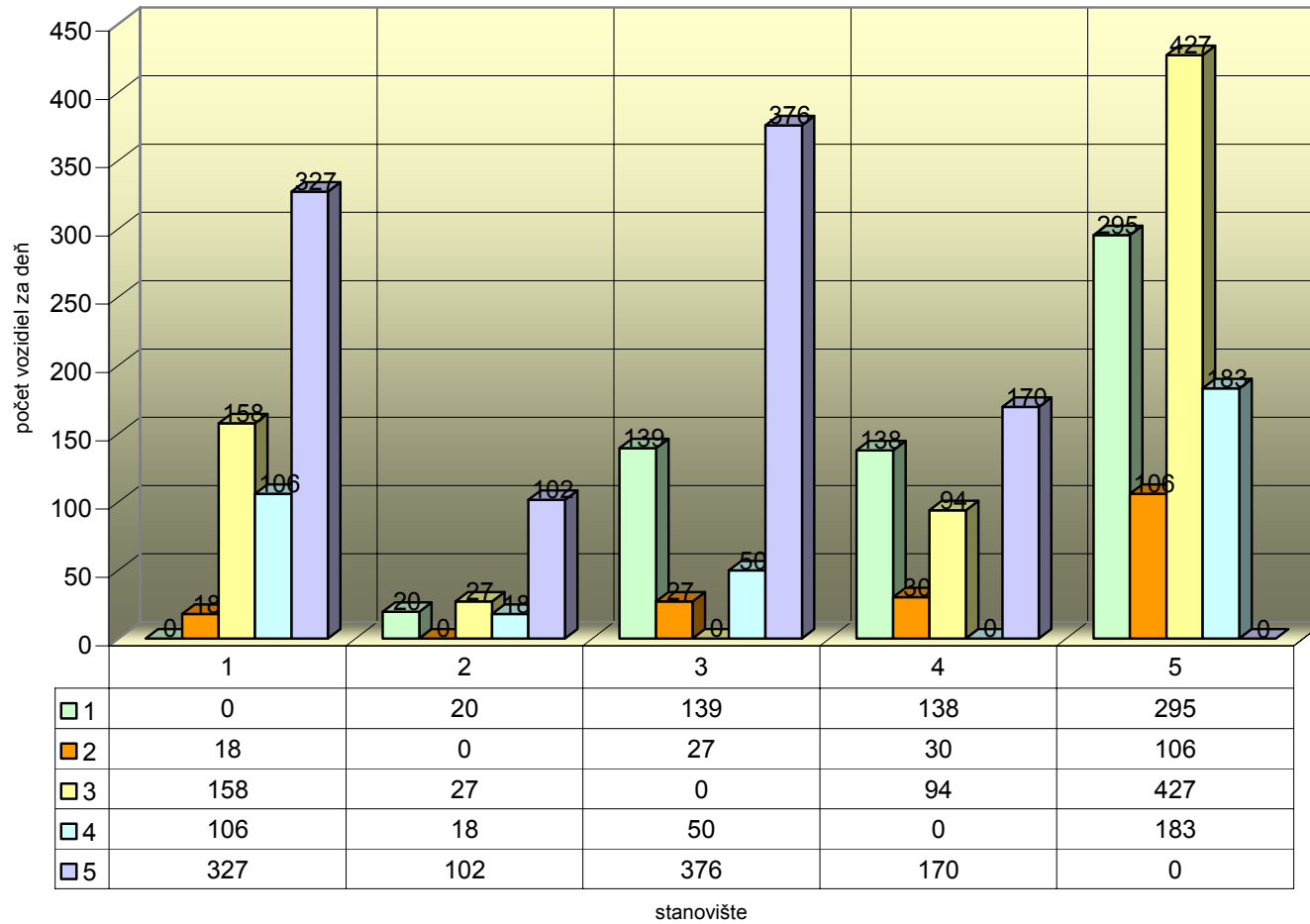
Celková vonkajšia doprava podľa druhu jazdy vozidiel vo vzťahu k mestu Komárno



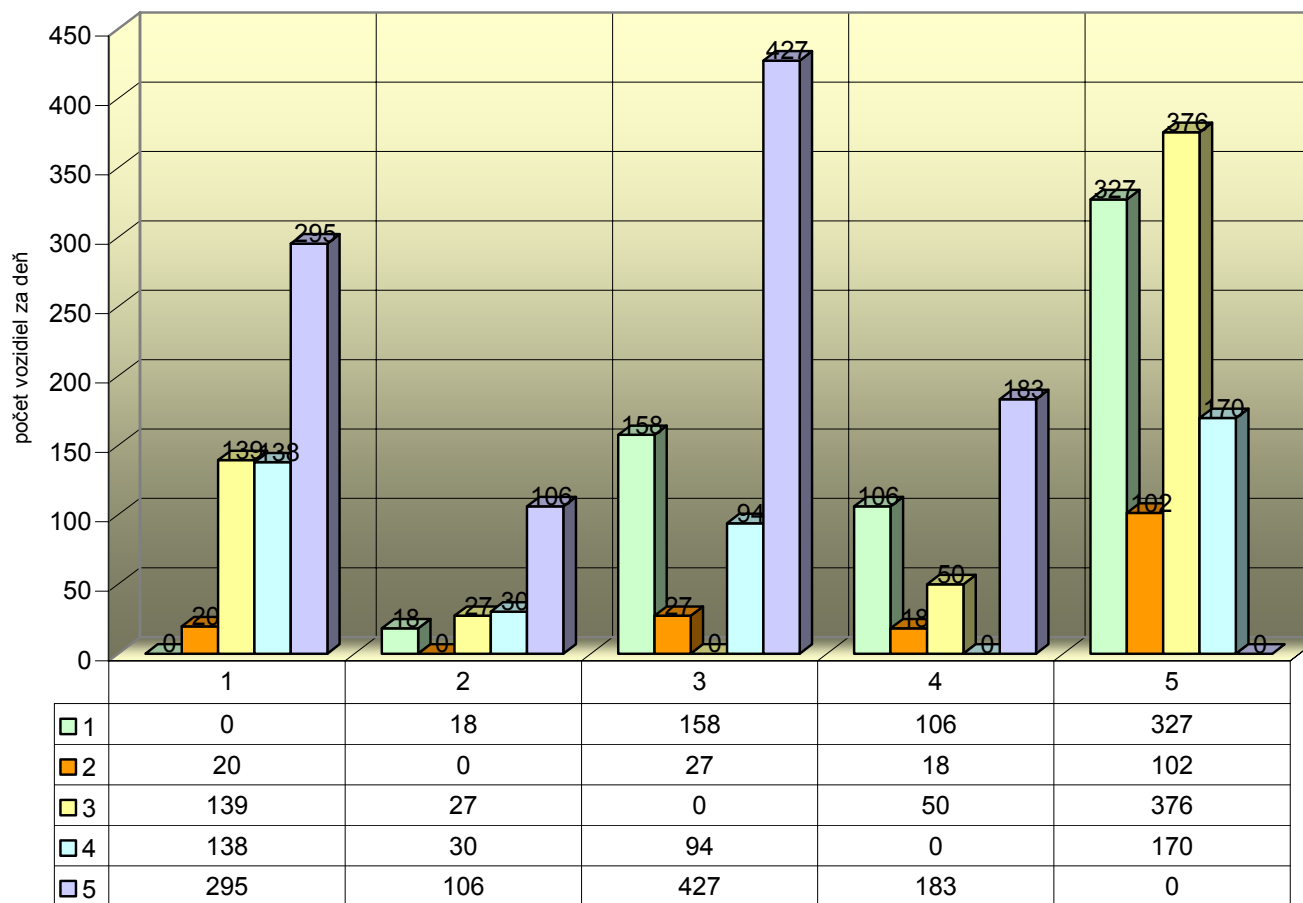
stanovište



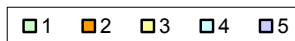
Tranzitná doprava v Komárne- vstup stanovišťa do jednotlivých výstupov stanovišť



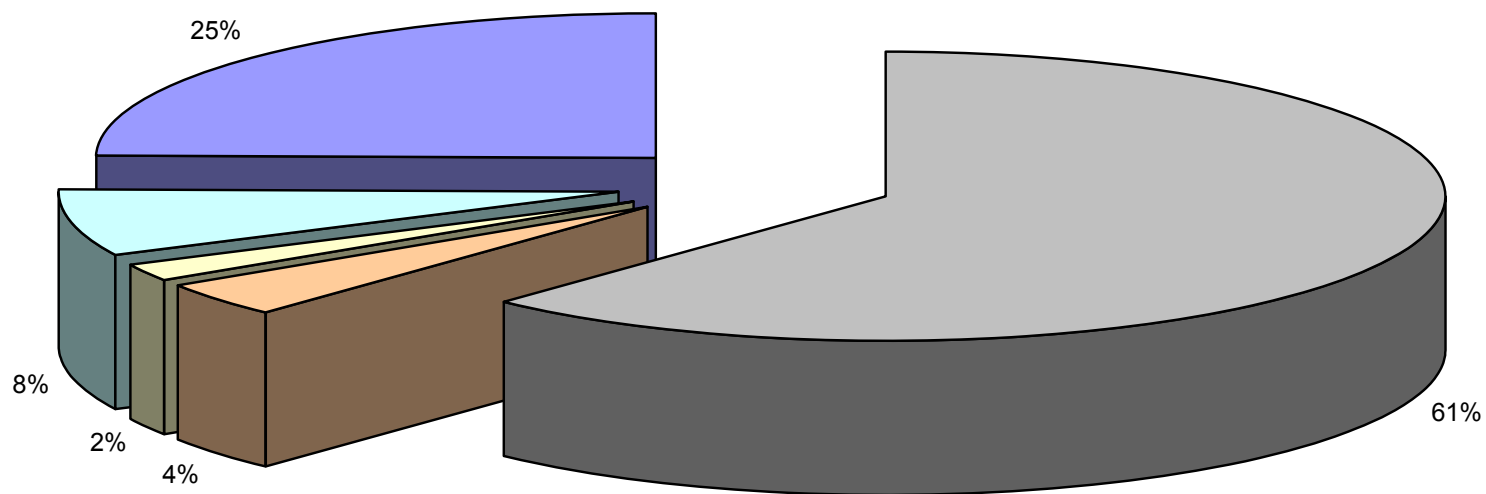
Tranzitná doprava v Komárne - výstup zo stanovišťa z jednotlivých vstupov stanovišť



stanovište



Percentuálne zastúpenie vonkajšej dopravy v Komárne podľa evidenčného čísla vozidla vlastného okresu, susediacich okresov a ostatného územia



■ KN ■ DS ■ GA SA ■ NZ ■ Ostatné ŠPZ