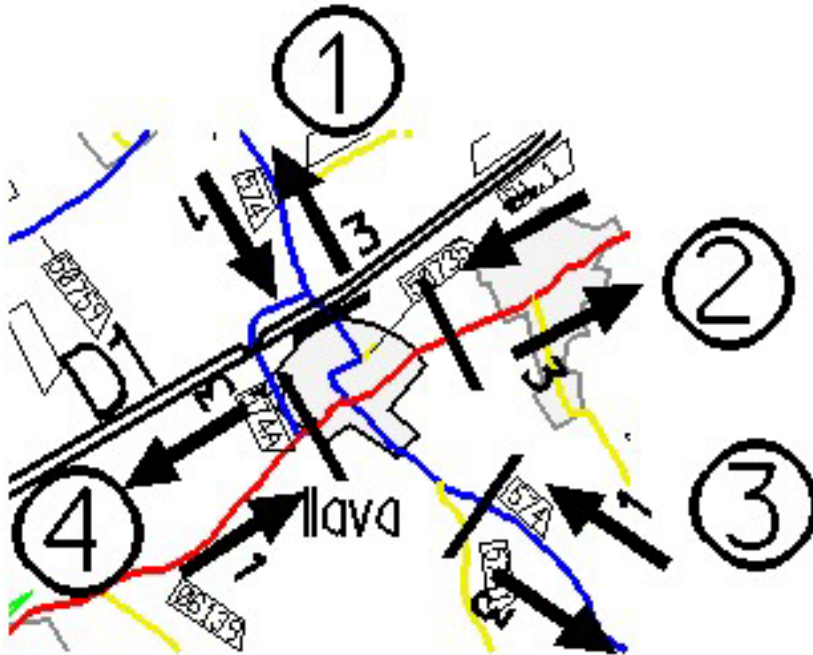


## Ilava

- 1 CESTA II/574, PRI STREDISKU ÚDRŽBY CIEST
- 2 CESTA I/61, ZAČIATOK ZÁSTAVBY
- 3 CESTA II/574, ZAČIATOK ZÁSTAVBY, PRED KRIŽOVATKOU S III/574
- 4 CESTA I/61, ZA KRIŽOVATKOU S PRIVÁDZAČOM II/574A



### Profilové zaťaženie PDI /v skutočných vozidlách za 24 h/

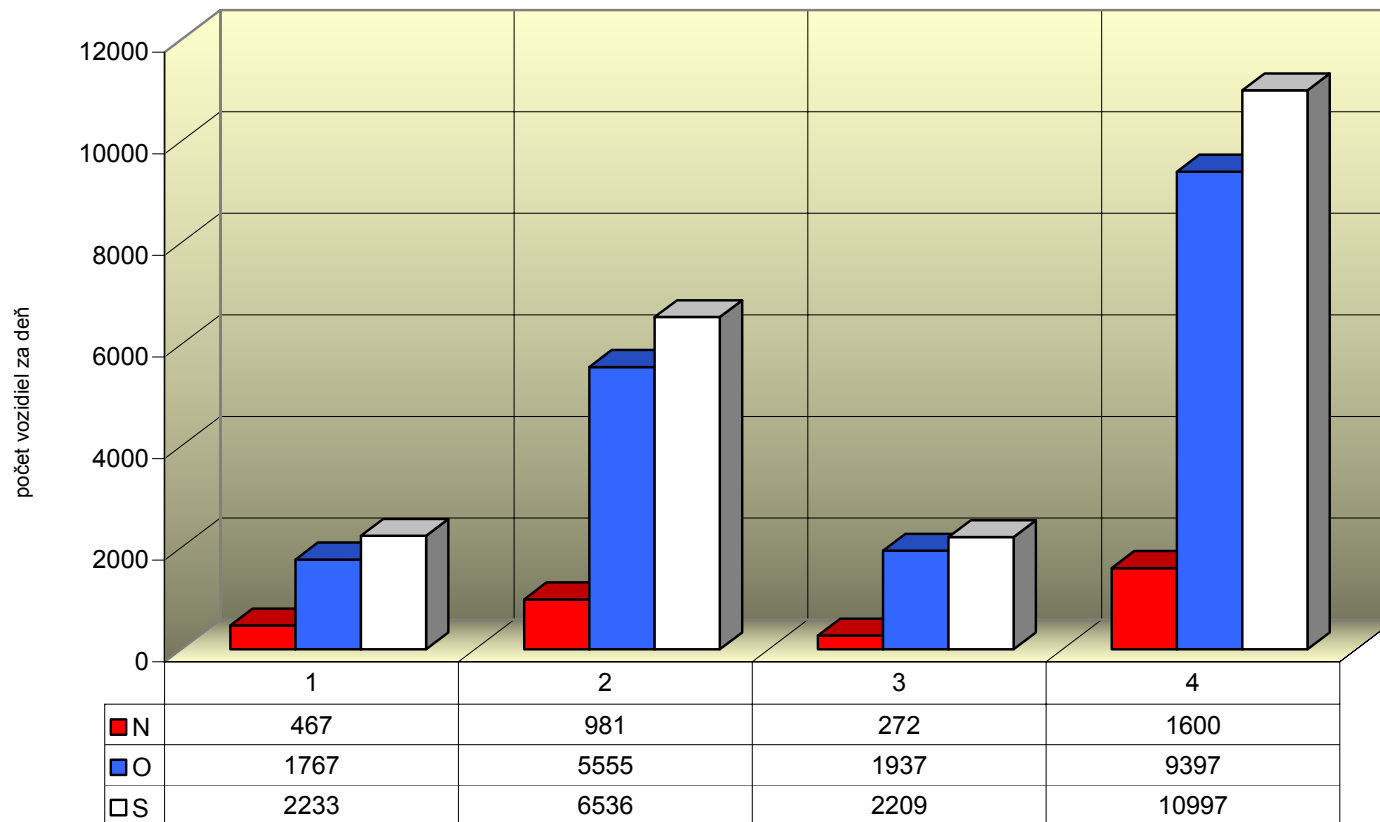
číslo stanovišťa	číslo cesty	číslo sčítacieho stanovišťa CSD r. 2005	skut.voz./24 h v profile CSD r. 2007 /CSD r. 2005 x koef. rastu/			skut.voz./24 h v profile smerový prieskum r. 2007		
			N	O	S	N	O	S
1	II/574	93221	311	1981	2292	467	1767	2233
2	I/61	90022	1240	7675	8915	981	5555	6536
3	II/574	92770	176	1028	1204	272	1937	2209
4	I/61	90021	1393	8974	10367	1600	9397	10997

### Maximálne hodnoty dopravného prúdu

V rámci dopravného prieskumu boli dosahované maximálne hodnoty dopravy podľa druhu dopravy vo vzťahu k Ilave

druh dopravy	dopoludnia:			popoludní:		
	hodina	počet vozidiel		hodina	počet vozidiel	
zdroj	10,45	11,45	594	14,45	15,45	676
cieľ	7,15	8,15	606	14,45	15,45	810
tranzit	10,15	11,15	304	12,45	13,45	428
spolu	7,15	8,15	1373	14,45	15,45	1886

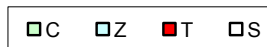
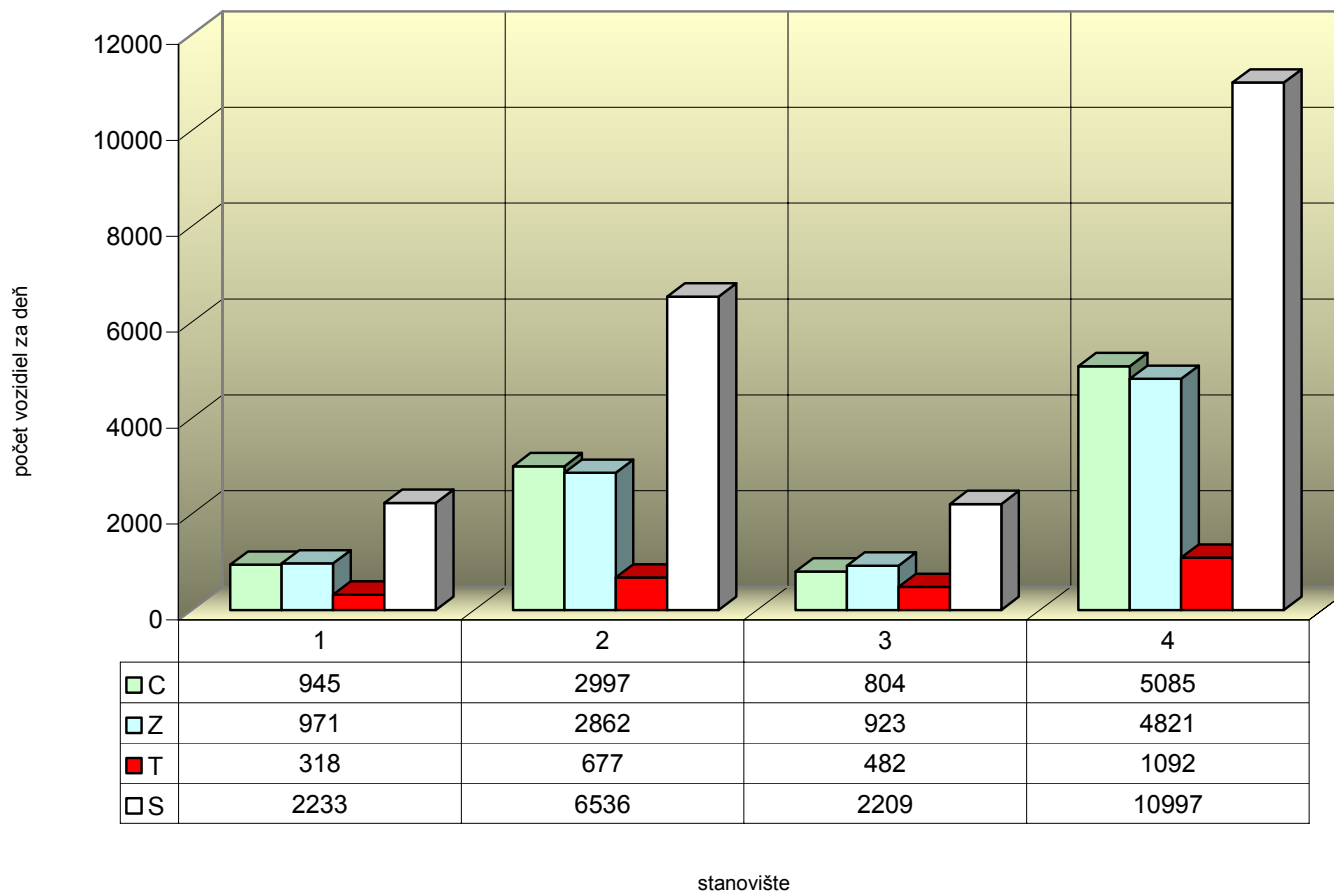
### Celková vonkajšia doprava v Ilave podľa druhu vozidiel



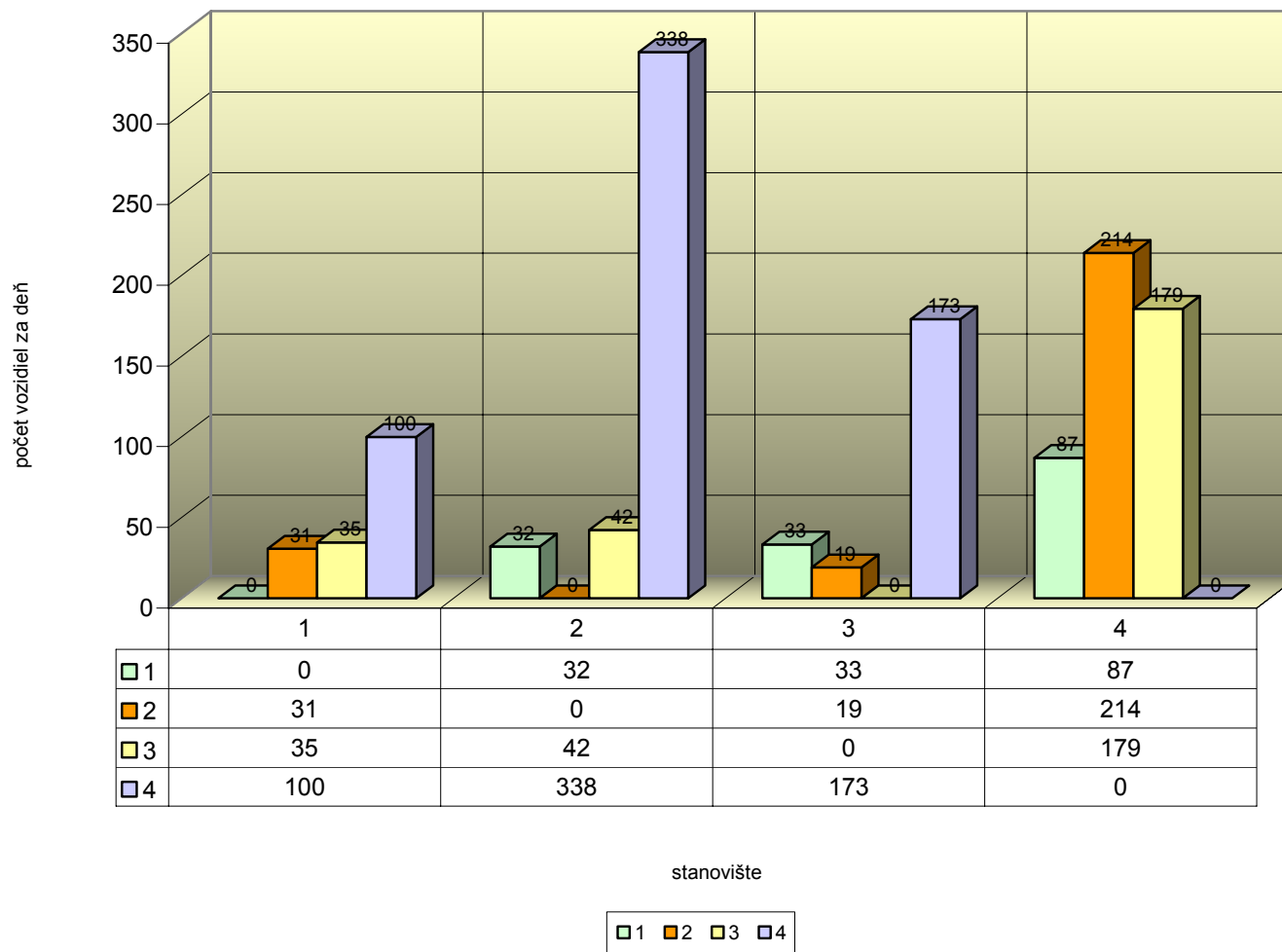
stanovište



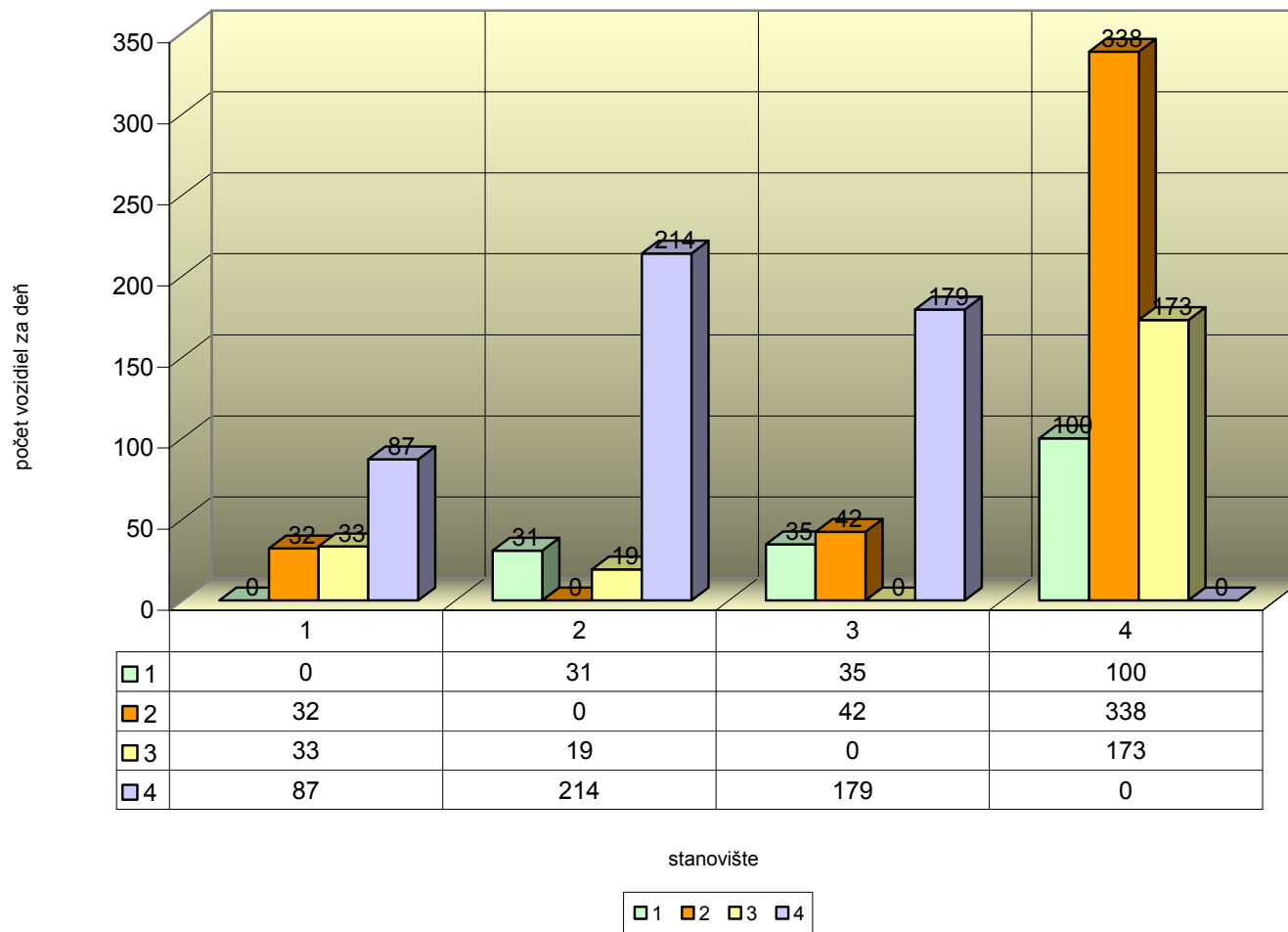
### Celková vonkajšia doprava podľa druhu jazdy vozidiel vo vzťahu k mestu Ilava



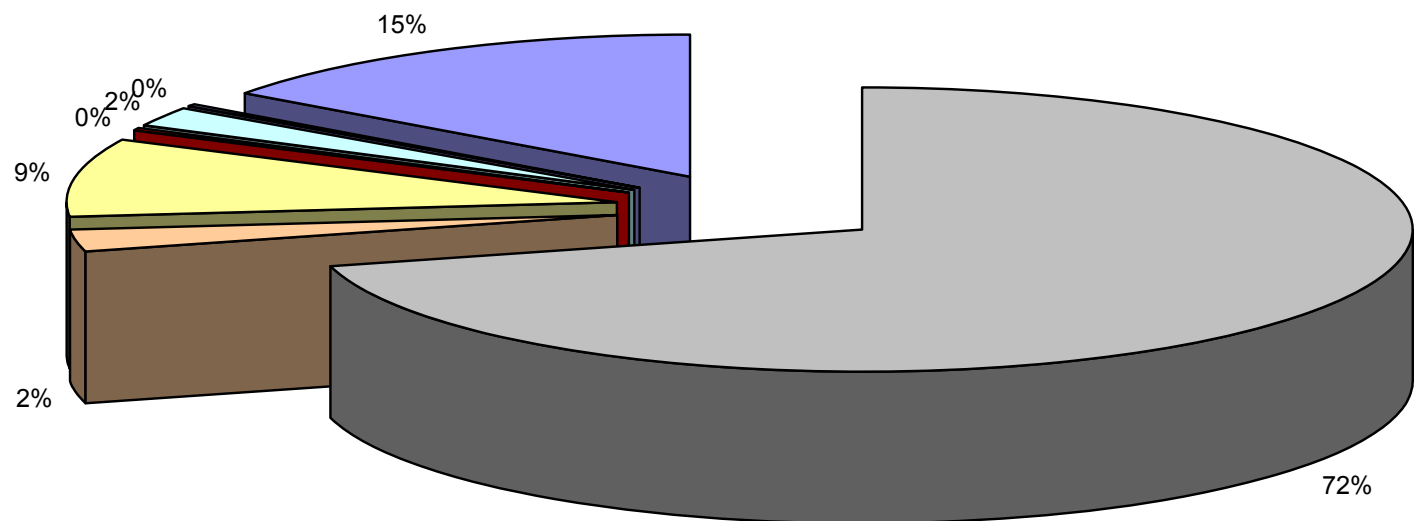
### Tranzitná doprava v Ilave - vstup stanovišťa do jednotlivých výstupov stanovišť



### Tranzitná doprava v llave - výstup zo stanovišťa z jednotlivých vstupov stanovišť



Percentuálne zastúpenie vonkajšej dopravy v Ilave podľa evidenčného čísla vozidla vlastného okresu, susediacich okresov a ostatného územia



■ PX PB IL PU ■ PD ■ TN TC NM ■ CA KM ■ ZA ZI BY ■ MT TR ■ ostatné