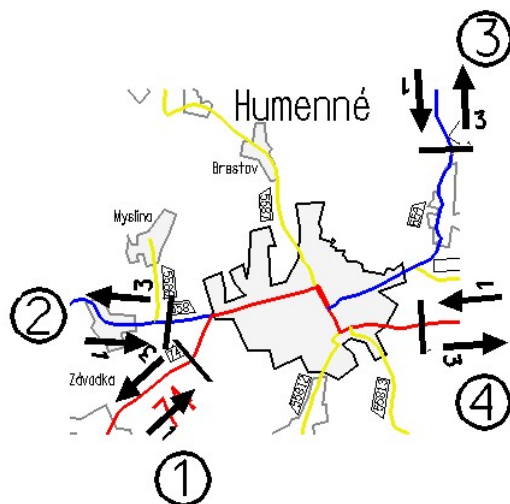


## Humenné

- 1 CESTA I/74, PRED KRIŽOVATKOU S II/558 SMER, STRÁŽSKE - HUMENNÉ A OPAČNE
- 2 CESTA II/558, PRED KRIŽOVATKOU S I/74, SMER ZÁVADKA - HUMENNÉ A OPAČNE
- 3 CESTA II/559, NA KALIBRAČNOM ÚSEKU KOCHANOVCE
- 4 CESTA I/74, ZAČIATOK ZÁSTAVBY



**Profilové zaťaženie PDI** /v skutočných vozidlách za 24 h/

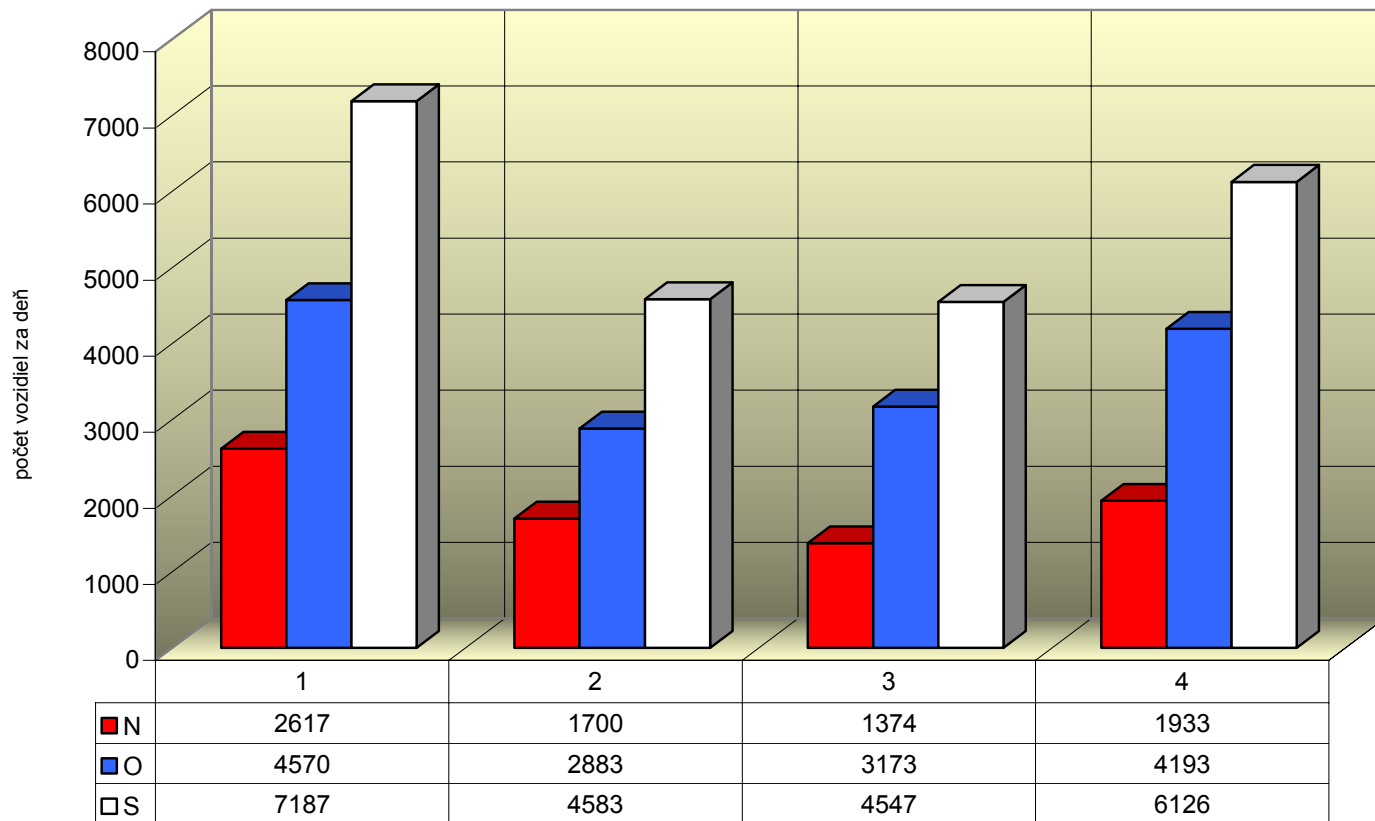
číslo stanovišťa	číslo cesty	číslo sčítacieho stanovišťa CSD r. 2005	skut.voz./24 h v profile CSD r. 2007 /CSD r. 2005 x koef. rastu/			skut.voz./24 h v profile smerový prieskum r. 2007		
			N	O	S	N	O	S
1	I/74	01789	1190	4989	6179	2617	4570	7187
2	II/558	01190	934	4977	5911	1700	2883	4583
3	II/559	01770	502	4946	5448	1374	3173	4547
4	I/74	01210	609	3548	4157	1933	4193	6126

### Maximálne hodnoty dopravného prúdu

V rámci dopravného prieskumu boli dosahované maximálne hodnoty dopravy podľa druhu dopravy vo vzťahu k Humennému

druh dopravy	dopoludnia:			popoludní:		
	hodina	počet vozidiel		hodina	počet vozidiel	
zdroj	10,45	11,45	655	13,45	14,45	822
cieľ	7,00	8,00	696	14,15	15,15	636
tranzit	8,45	9,45	315	15,15	16,15	295
spolu	7,00	8,00	1540	13,45	14,45	1721

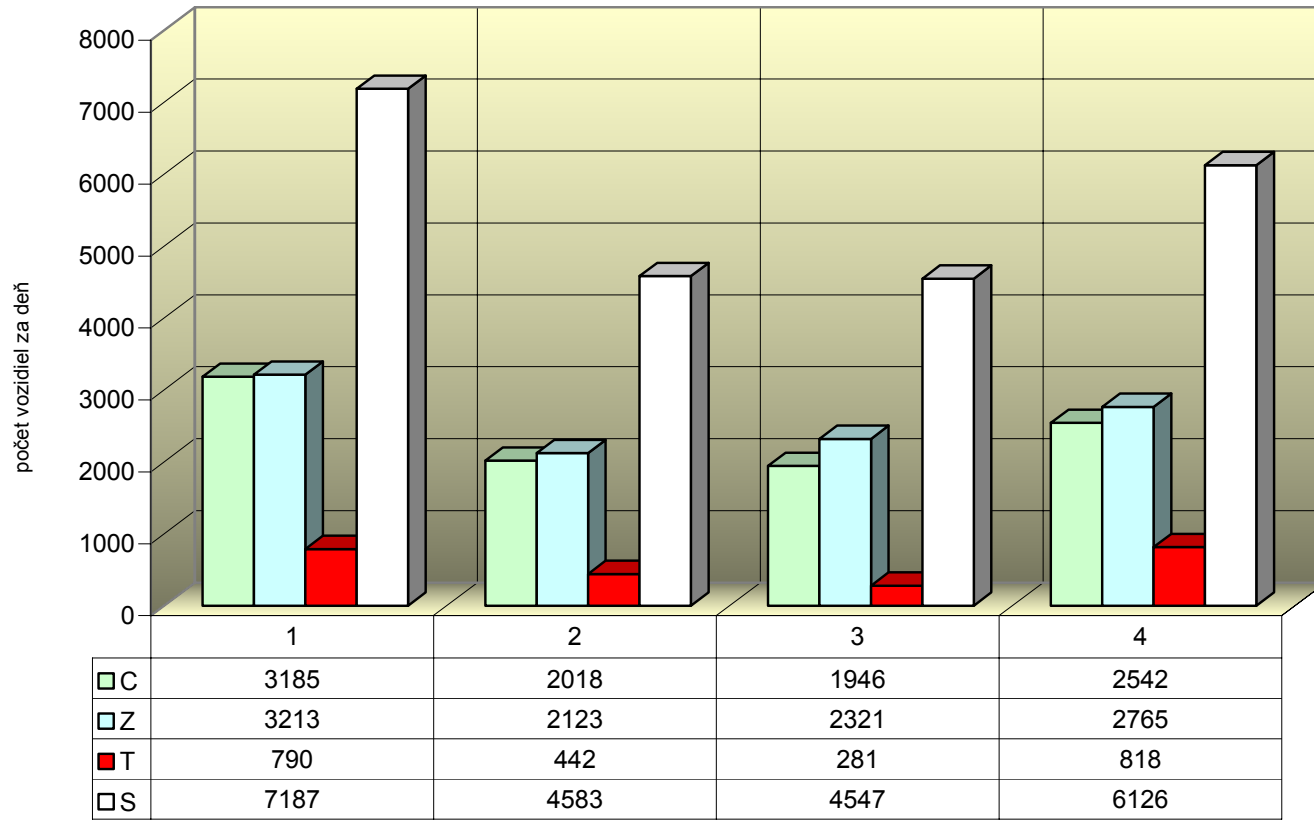
### Celková vonkajšia doprava v Humennom podľa druhu vozidiel



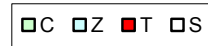
stanovište



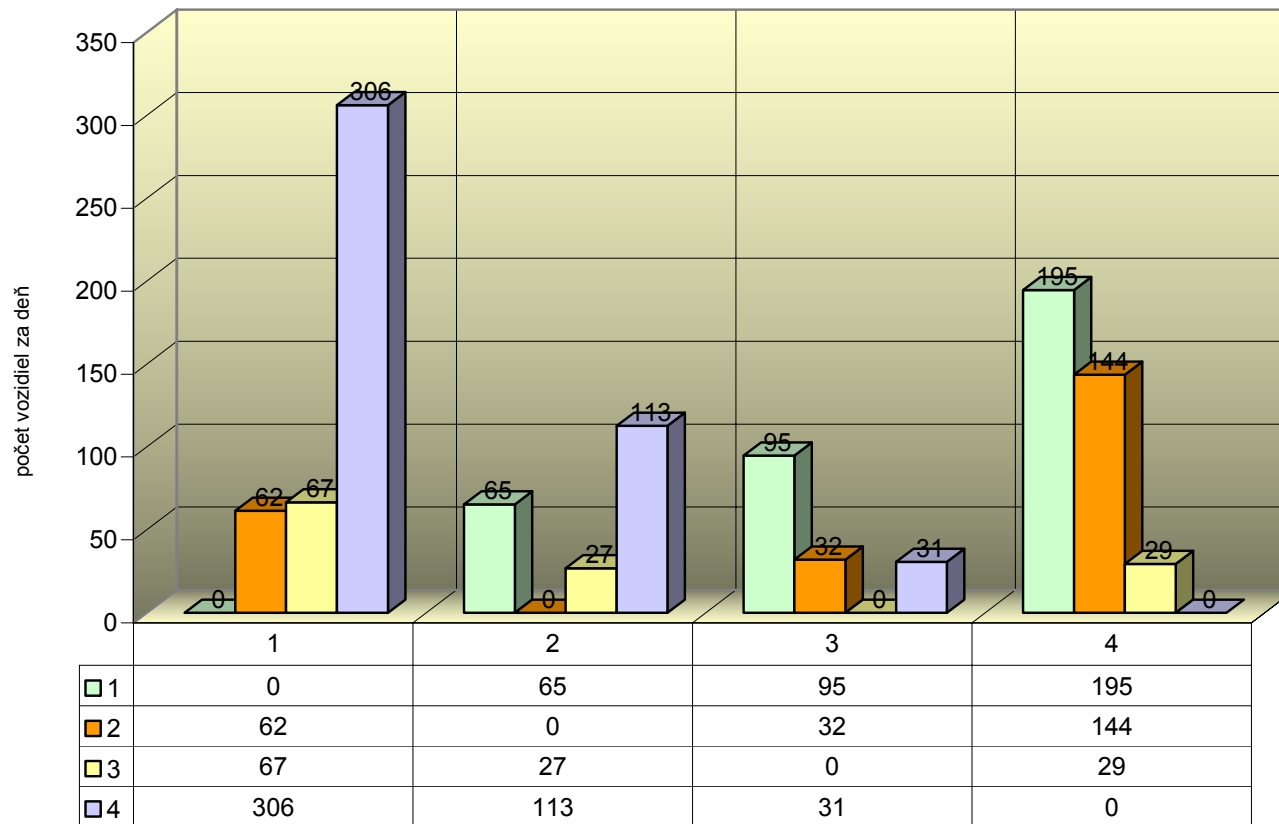
### Celková vonkajšia doprava podľa druhu jazdy vozidiel vo vzťahu k mestu Humenné



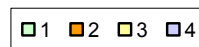
stanovište



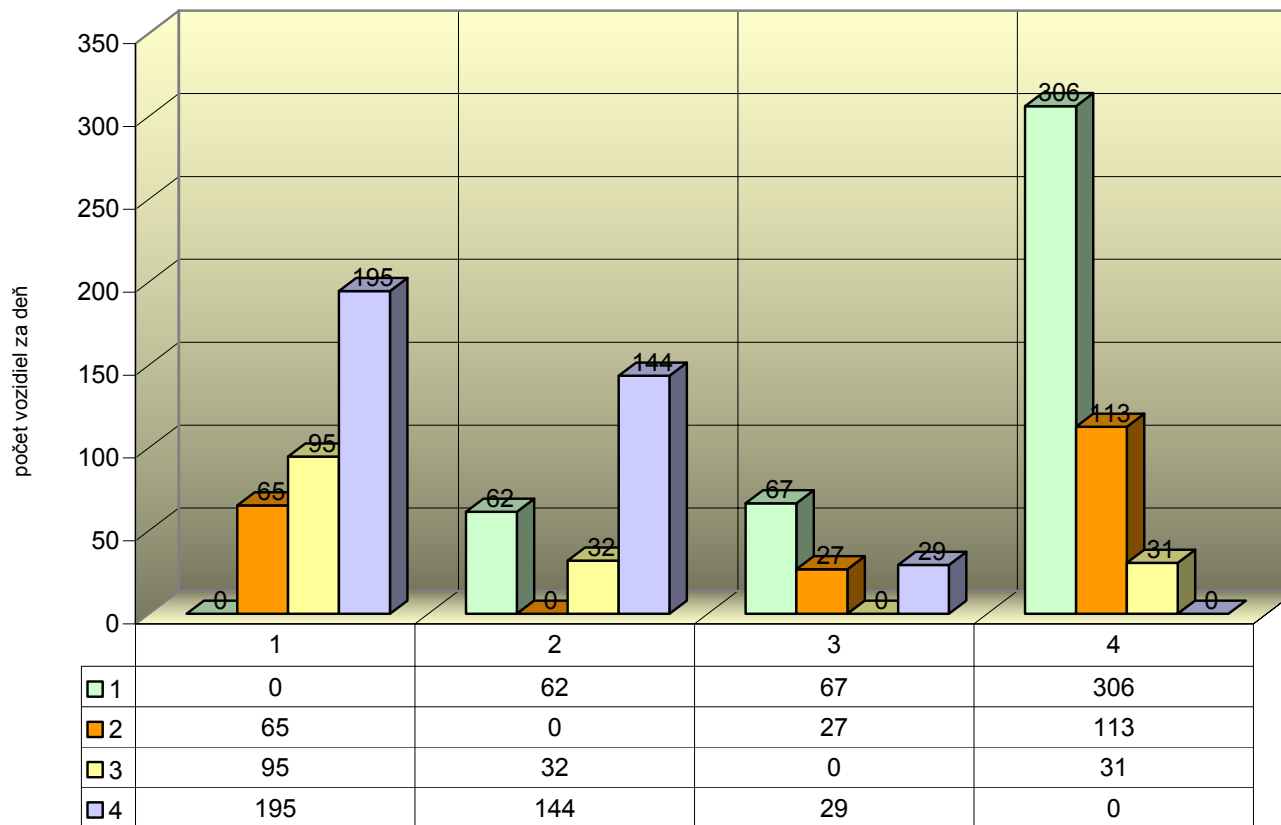
### Tranzitná doprava v Humennom - vstup stanovišťa do jednotlivých výstupov stanovišťa



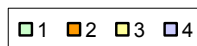
stanovište



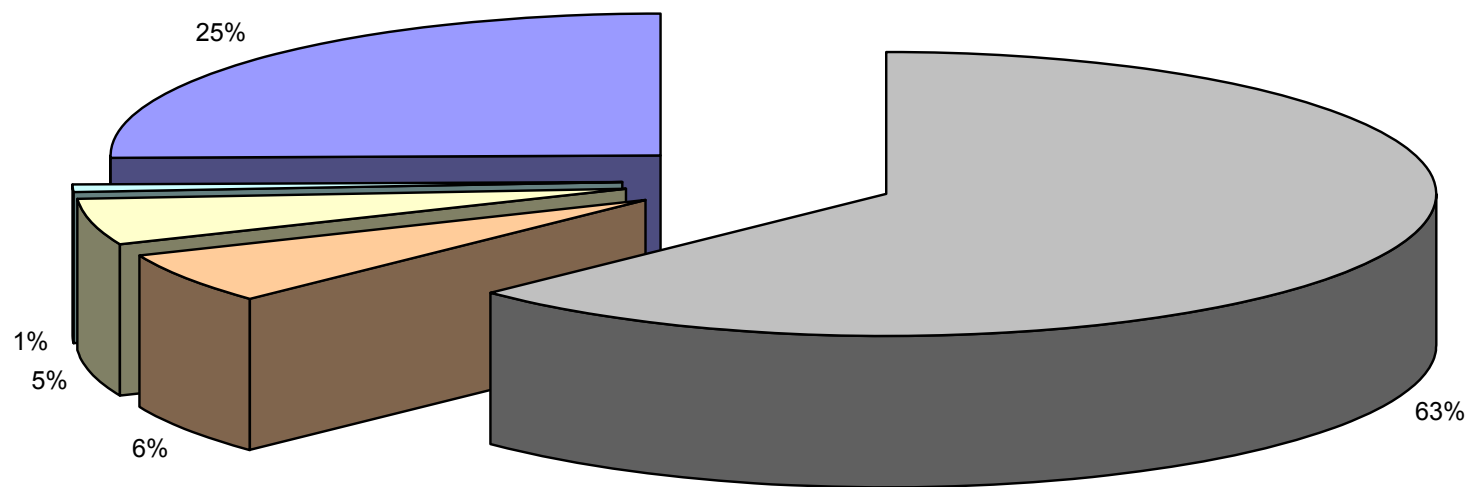
### Tranzitná doprava v Humennom - výstup zo stanovišťa z jednotlivých vstupov stanovišťa



stanovište



**Percentuálne zastúpenie vonkajšej dopravy v Humennom podľa evidenčného čísla vozidla vlastného okresu, susediacich okresov a ostatného územia**



■ HE HN ML SV   ■ MI SO   ■ VT VV   ■ SK SP   ■ ostatné