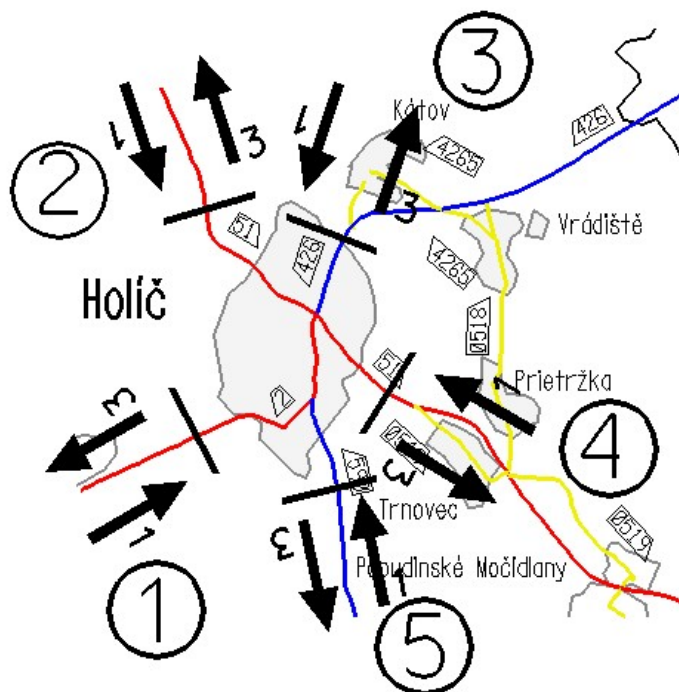


## Holíč

- 1 CESTA I/2, ZAČIATOK ZÁSTAVBY, PRED ČSPH
- 2 CESTA I/51, ZAČIATOK ZÁSTAVBY, PRED ČSPH
- 3 CESTA II/426, KM 29,000
- 4 CESTA I/51, ZAČIATOK ZÁSTAVBY
- 5 CESTA II/590, ZAČIATOK ZÁSTAVBY



### Profilové zaťaženie PDI /v skutočných vozidlách za 24 h/

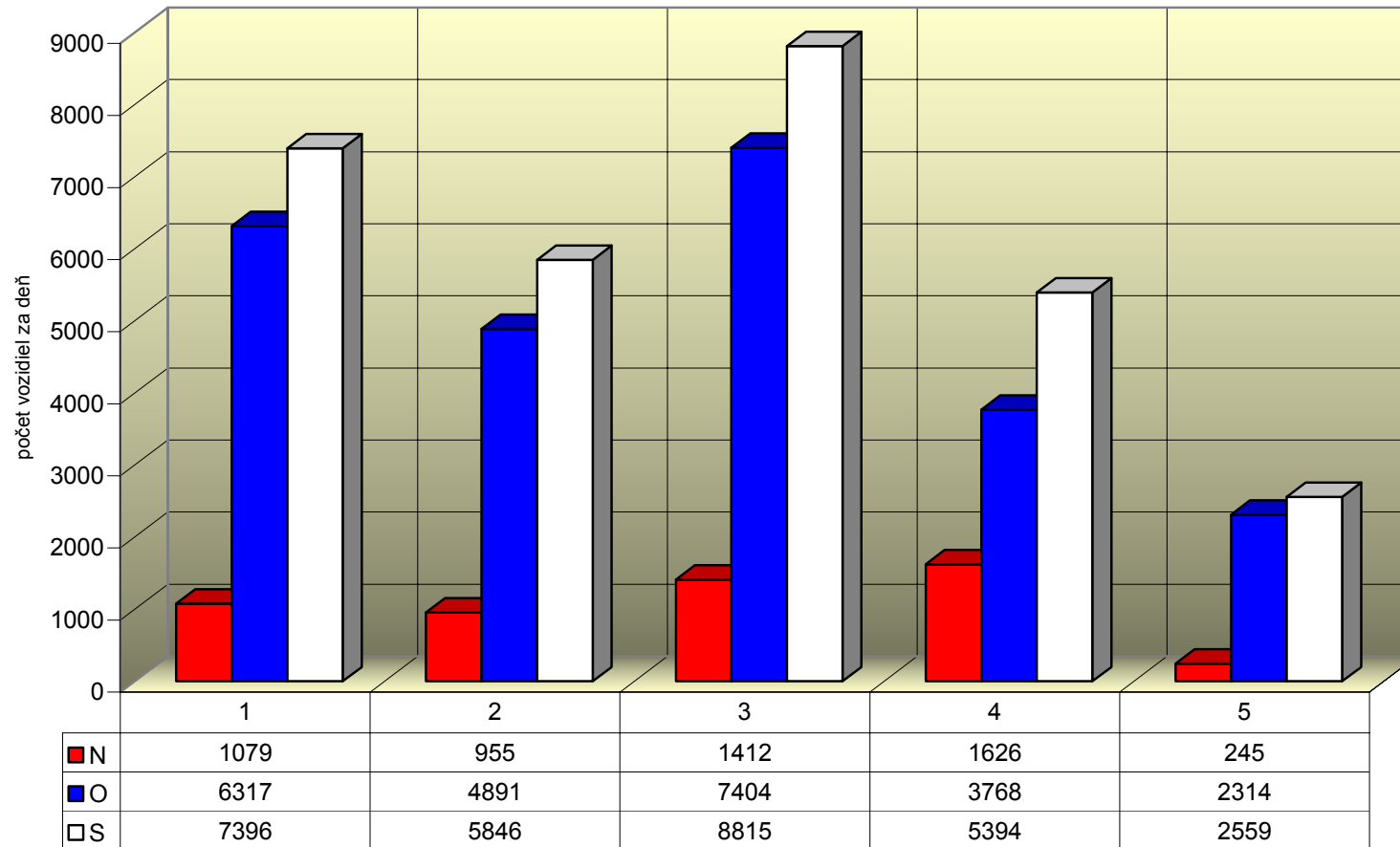
číslo stanovišťa	číslo cesty	číslo sčítacieho stanovišťa CSD r. 2005	skut.voz./24 h v profile CSD r. 2007 /CSD r. 2005 x koef. rastu/			skut.voz./24 h v profile smerový prieskum r. 2007		
			N	O	S	N	O	S
1	I/2	81866	456	4135	4591	1079	6317	7396
2	I/51	80710	387	5471	5858	955	4891	5846
3	II/426	81860	1086	8662	9748	1412	7404	8815
4	I/510	80720	983	3856	4839	1626	3768	5394
5	II/590	83540	292	1826	2118	245	2314	2559

### Maximálne hodnoty dopravného prúdu

V rámci dopravného prieskumu boli dosahované maximálne hodnoty dopravy podľa druhu dopravy vo vzťahu k Holíču

druh dopravy	dopoludnia:			popoludní:		
	hodina	počet vozidiel	hodina	počet vozidiel	hodina	počet vozidiel
zdroj	7,00	8,00	838	14,30	15,30	1001
cieľ	10,45	11,45	707	14,45	15,45	815
tranzit	10,15	11,15	530	16,15	17,15	646
spolu	10,00	11,00	1982	15,00	16,00	2348

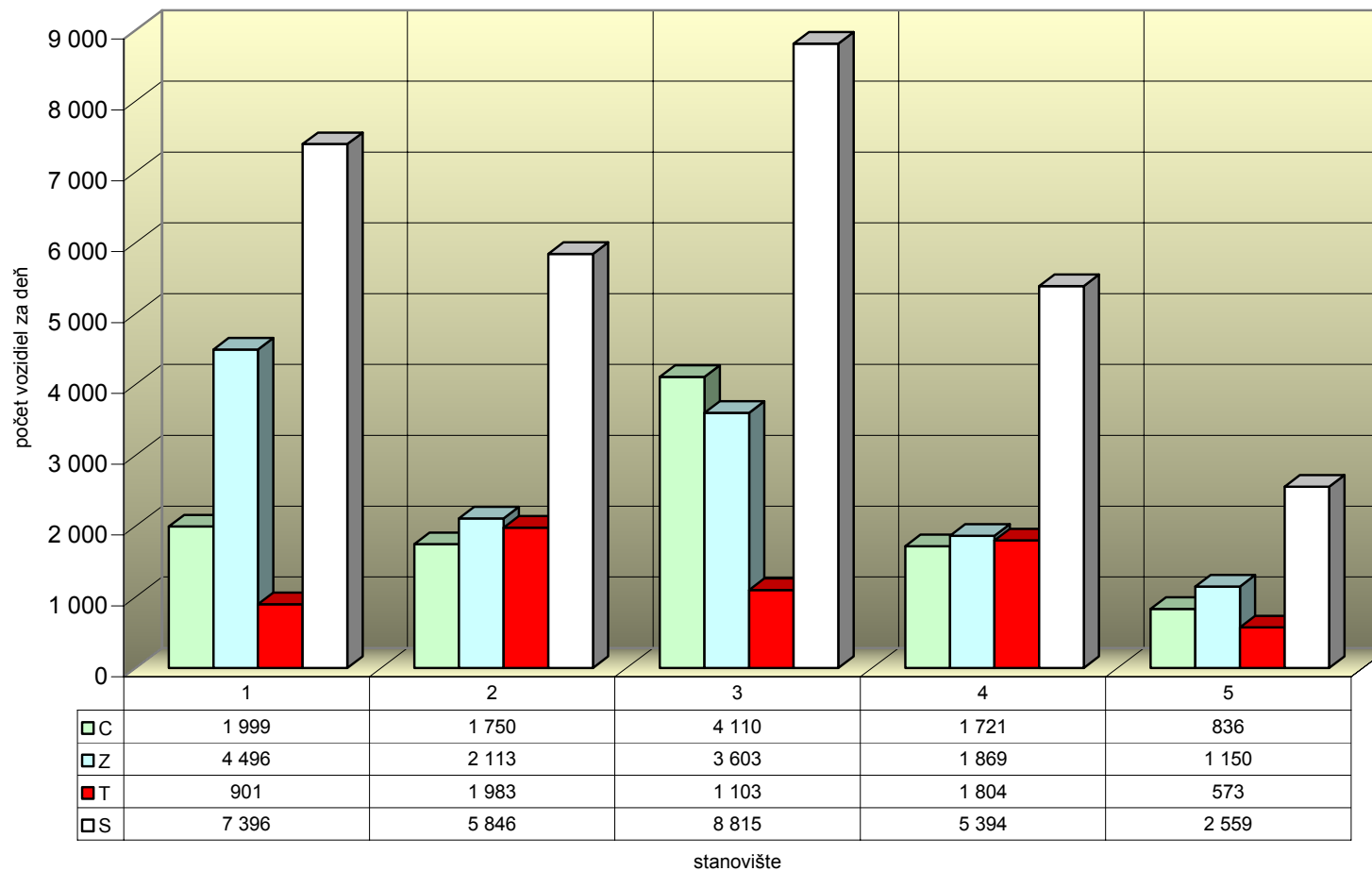
### Celková vonkajšia doprava v Holíči podľa druhu vozidiel



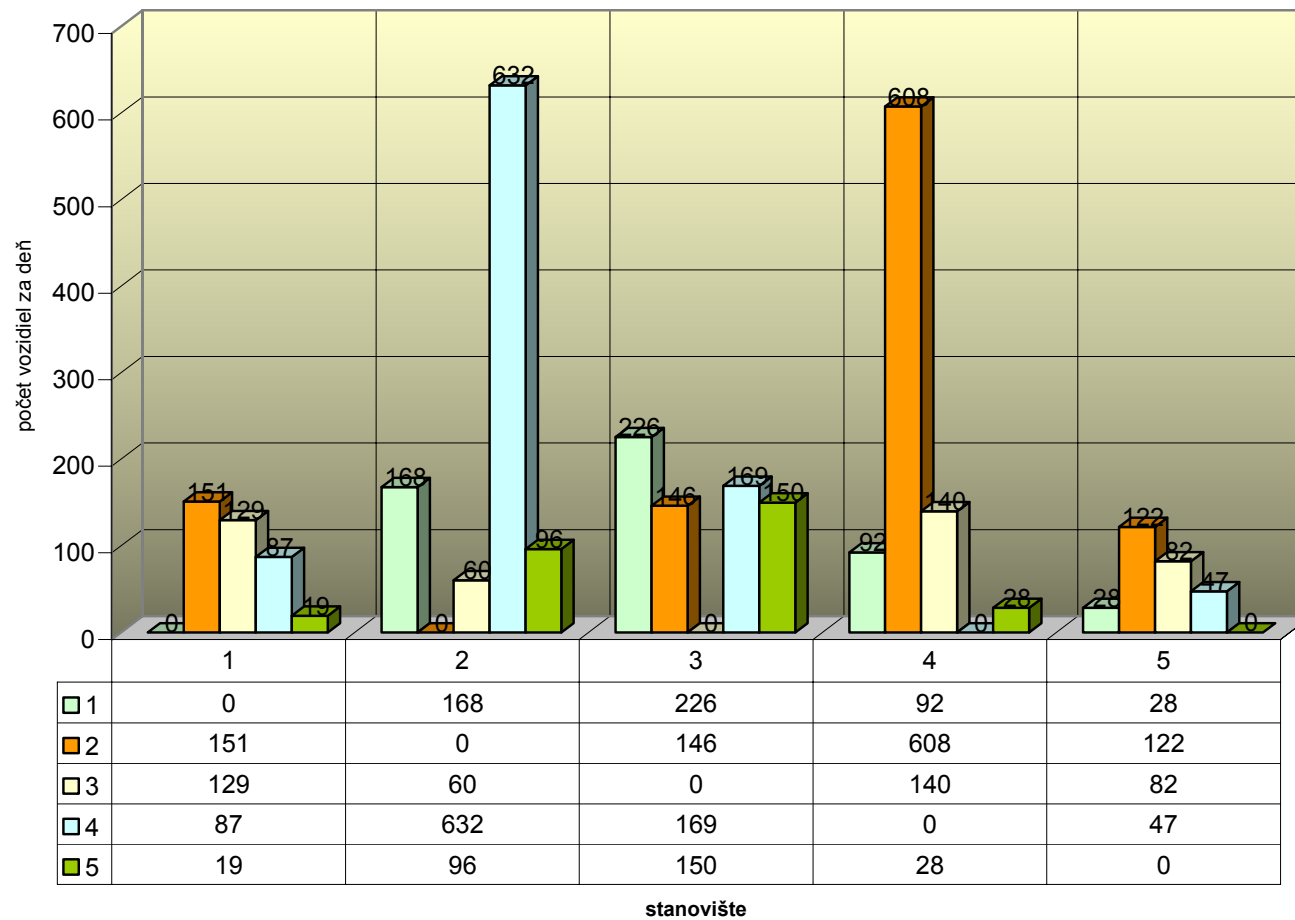
stanovište



### Celková vonkajšia doprava podľa druhu jazdy vozidiel vo vzťahu k mestu Holíč

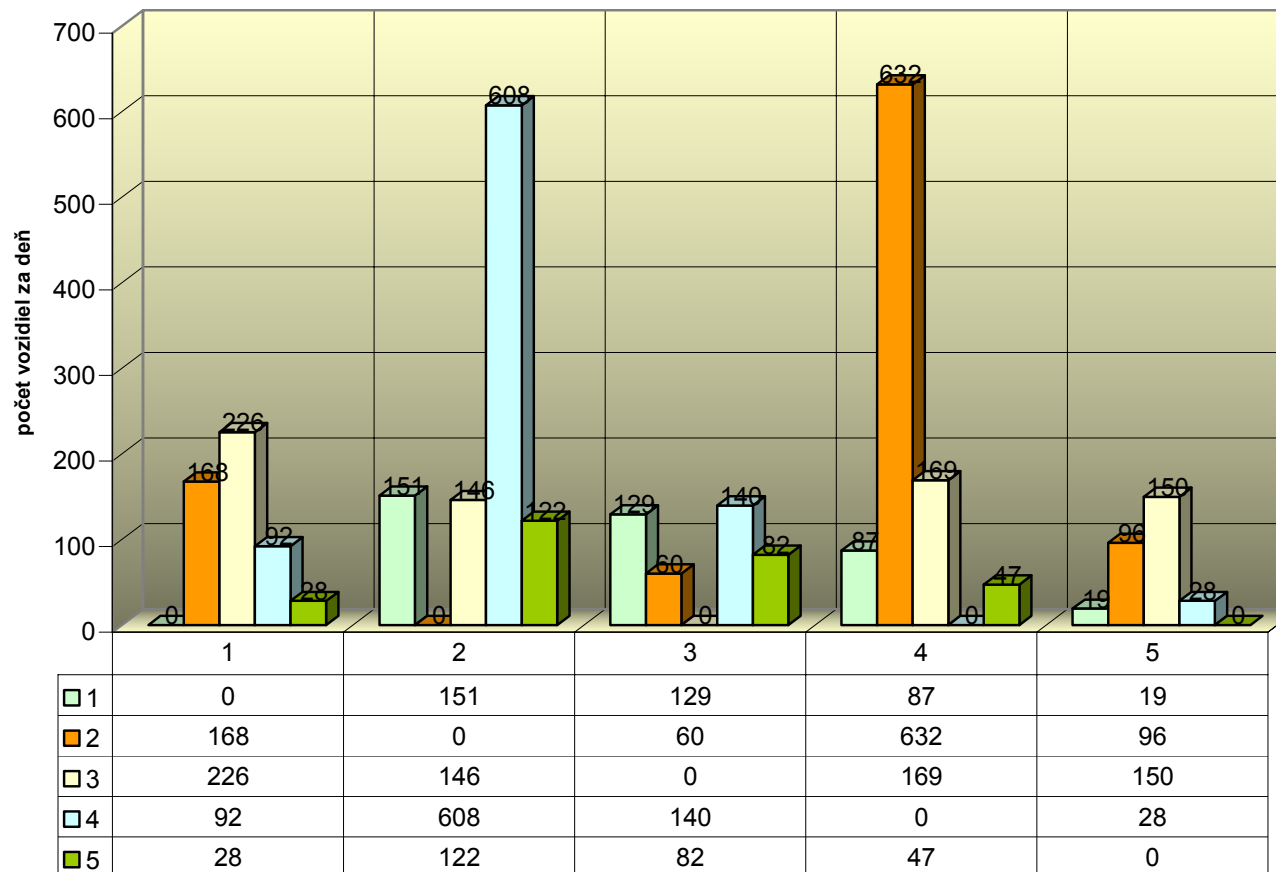


### Tranzitná doprava v Holíči- vstup stanovišť a do jednotlivých výstupov stanovišť

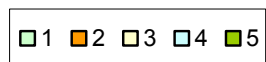


1 2 3 4 5

### Tranzitná doprava v Holíči- výstup stanovišť'a z jednotlivých vstupov stanovišť'



stanovište



Percentuálne zastúpenie dopravy v Holíči podľa evidenčného čísla vozidla vlastného okresu, susediacich okresov a ostatného územia

