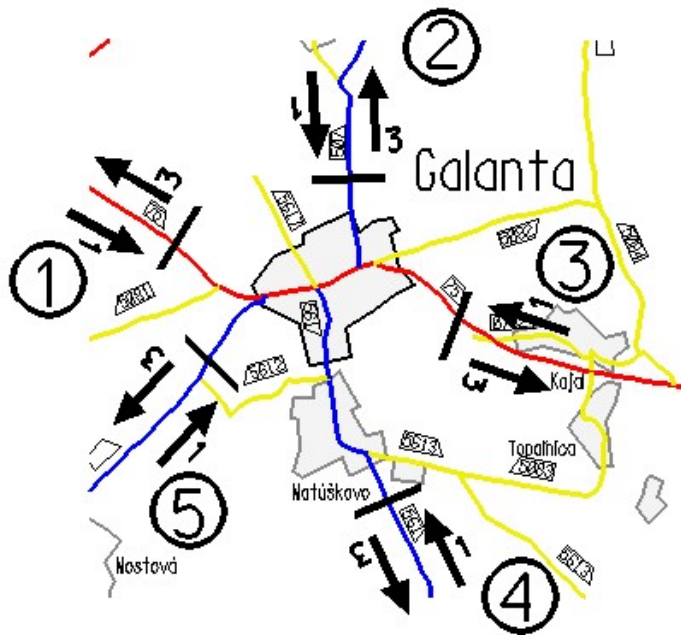


Galanta

- 1 CESTA I/75, KM 5,000
- 2 CESTA II/507, PRED ČSPH „SHELL
- 3 CESTA I/75, KM 10,000
- 4 CESTA II/561, ZAČIATOK ZÁSTAVBY MATÚŠKOVO
- 5 CESTA II/507, KM 40,000



Profilové zaťaženie PDI /v skutočných vozidlách za 24 h/

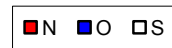
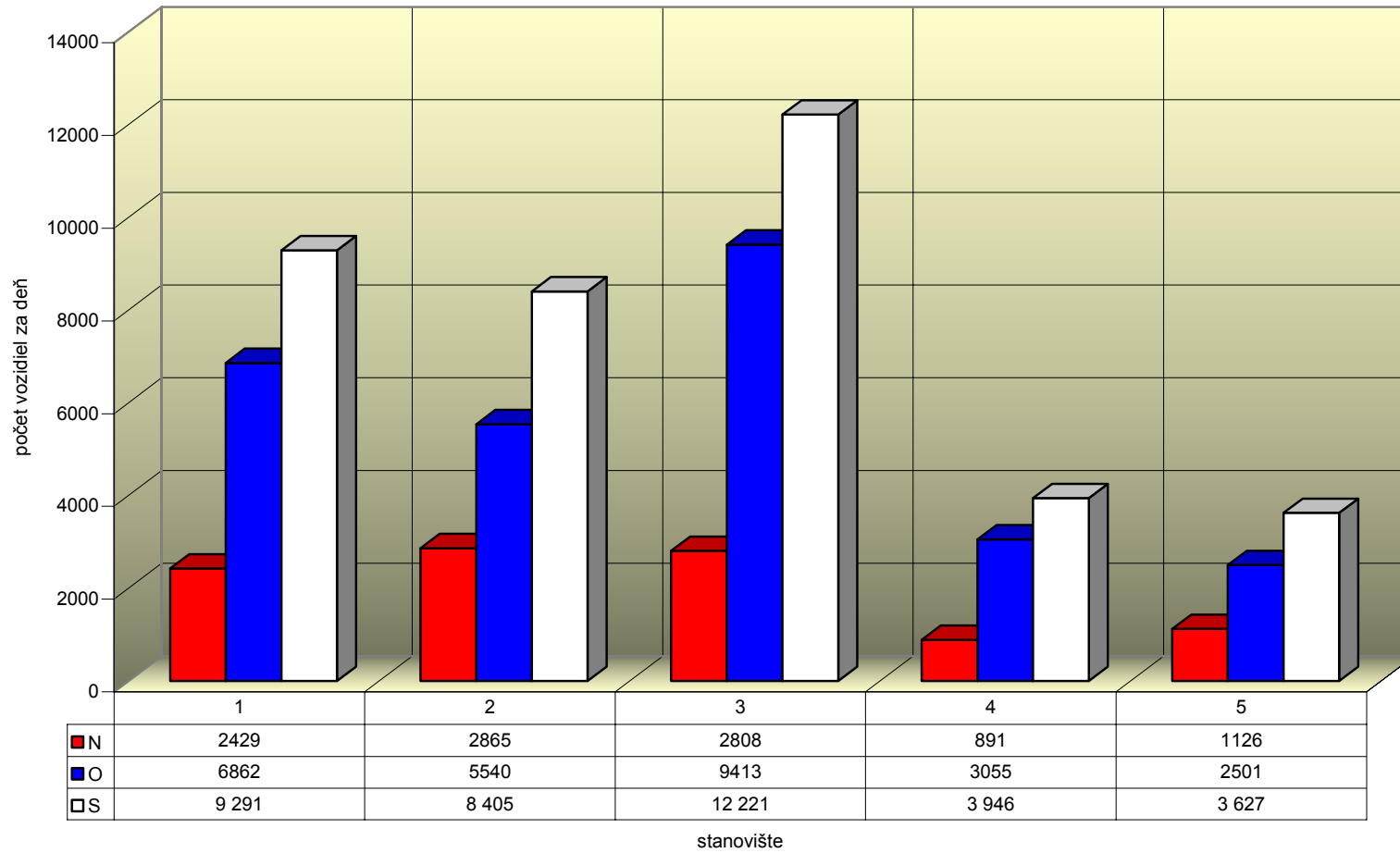
číslo stanovišťa	číslo cesty	číslo sčítacieho stanovišťa CSD r. 2005	skut.voz./24 h v profile CSD r. 2007 /CSD r. 2005 x koef. rastu/			skut.voz./24 h v profile smerový prieskum r. 2007		
			N	O	S	N	O	S
1	I/75	81330	845	7640	8485	2429	6862	9291
2	II/507	80831	1901	8745	10646	2865	5540	8405
3	I/70	81340	1799	8401	10200	2808	9413	12221
4	II/561	82570	210	2350	2560	891	3055	3946
5	II/507	80840	612	3089	3701	1445	2501	3946

Maximálne hodnoty dopravného prúdu

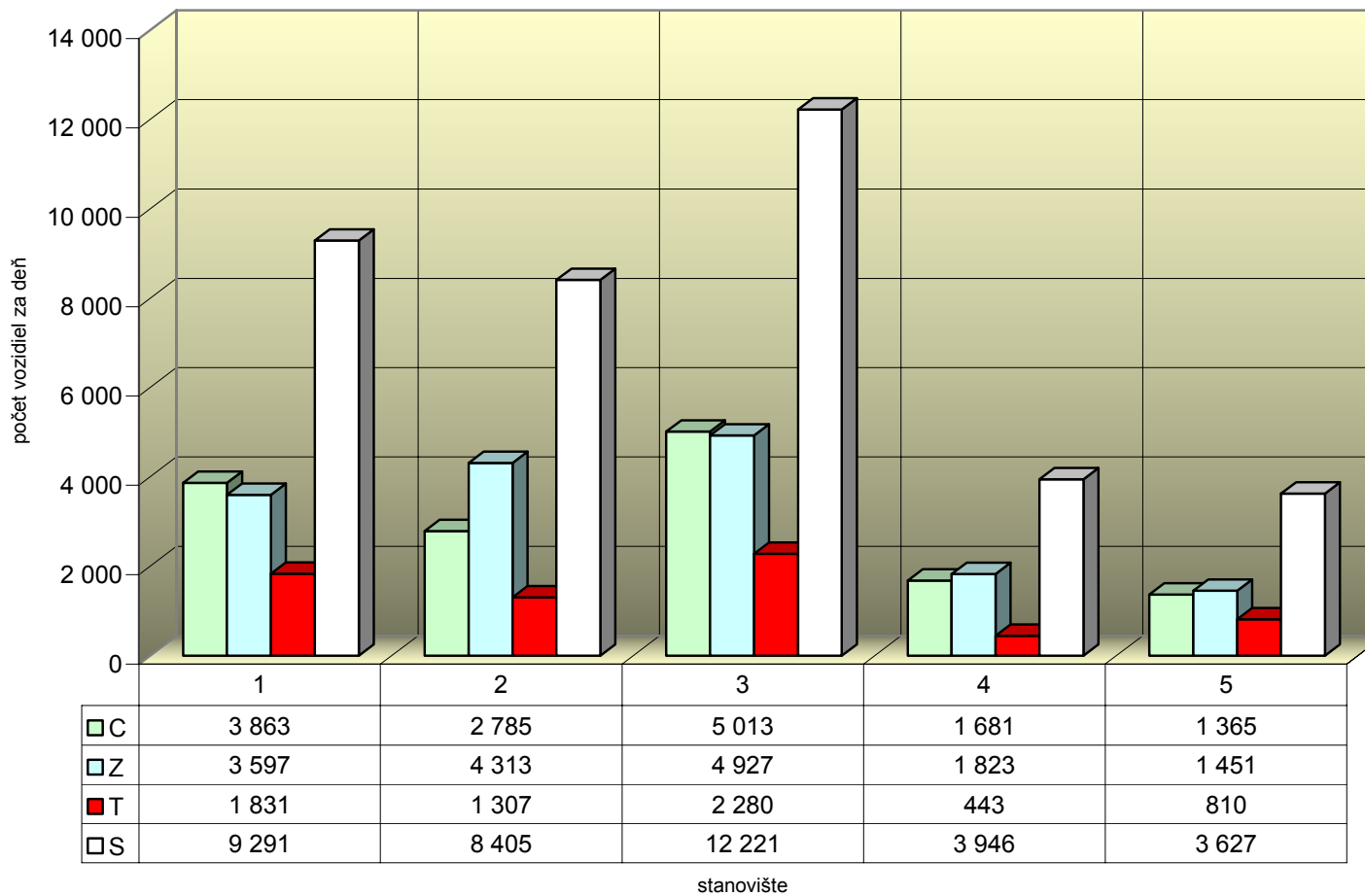
V rámci dopravného prieskumu boli dosahované maximálne hodnoty dopravy podľa druhu dopravy vo vzťahu ku Galante

druh dopravy	dopoludnia:			popoludní:		
	hodina	počet vozidiel	počet vozidiel	hodina	počet vozidiel	počet vozidiel
zdroj	10,15	11,15	1282	15,00	16,00	1462
cieľ	7,00	8,00	1410	11,45	12,45	1063
tranzit	7,15	8,15	425	11,45	12,45	354
spolu	7,00	8,00	2958	13,45	14,45	2674

Celková vonkajšia doprava v Galante podľa druhu vozidiel

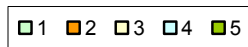
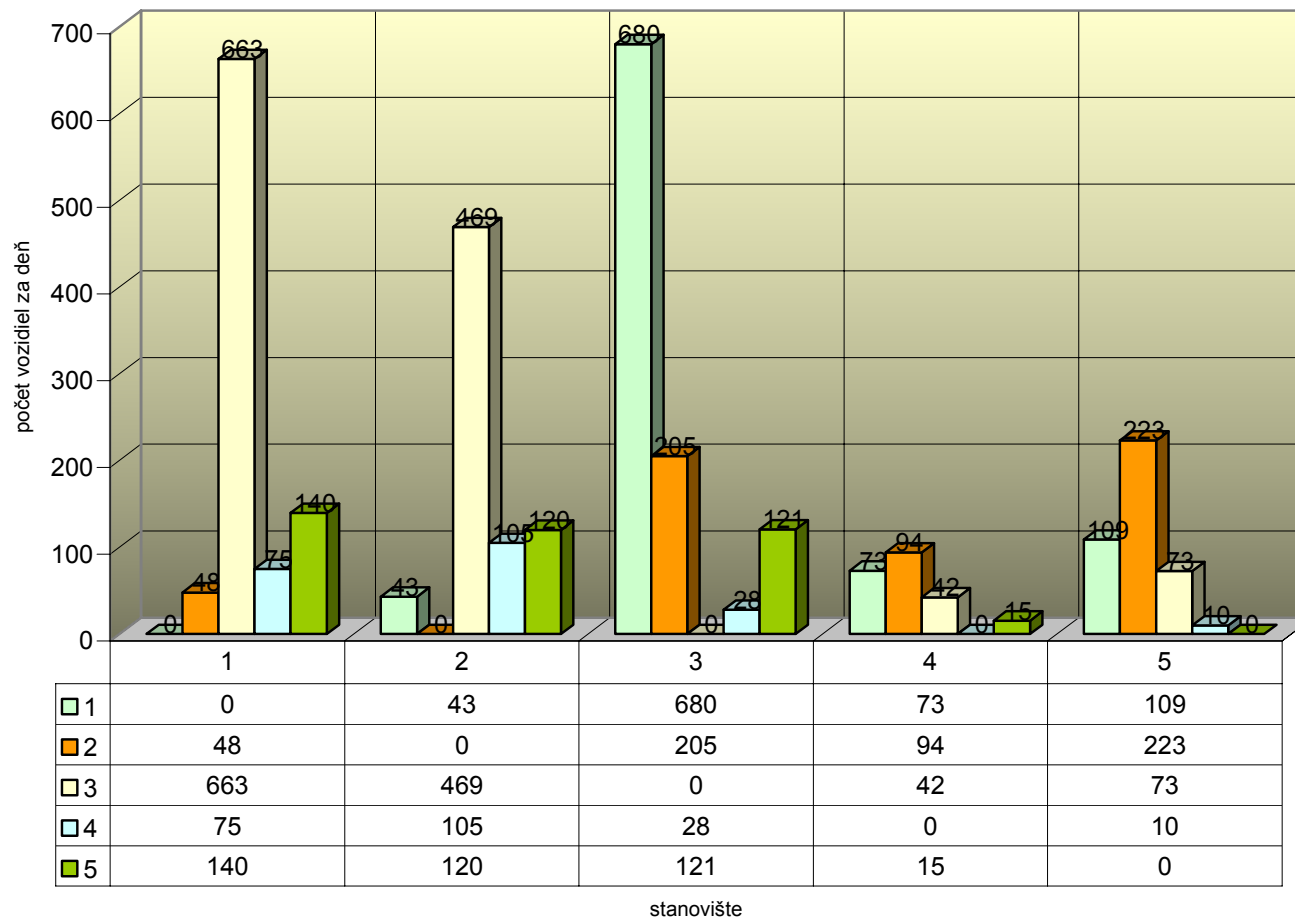


Celková vonkajšia doprava podľa druhu jazdy vozidiel vo vzťahu k mestu Galanta

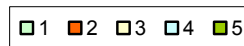
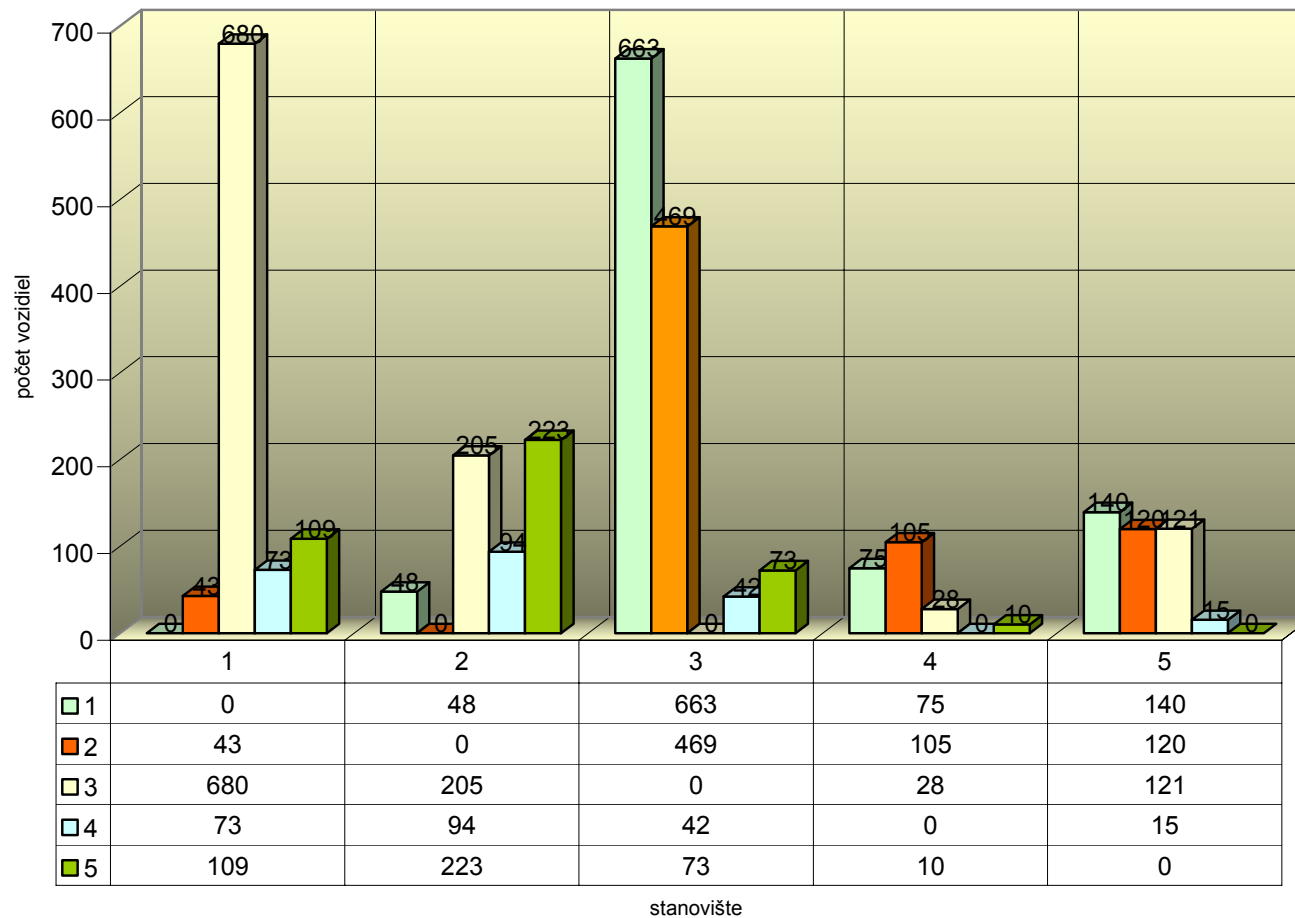


■ C
 ■ Z
 ■ T
 ■ S

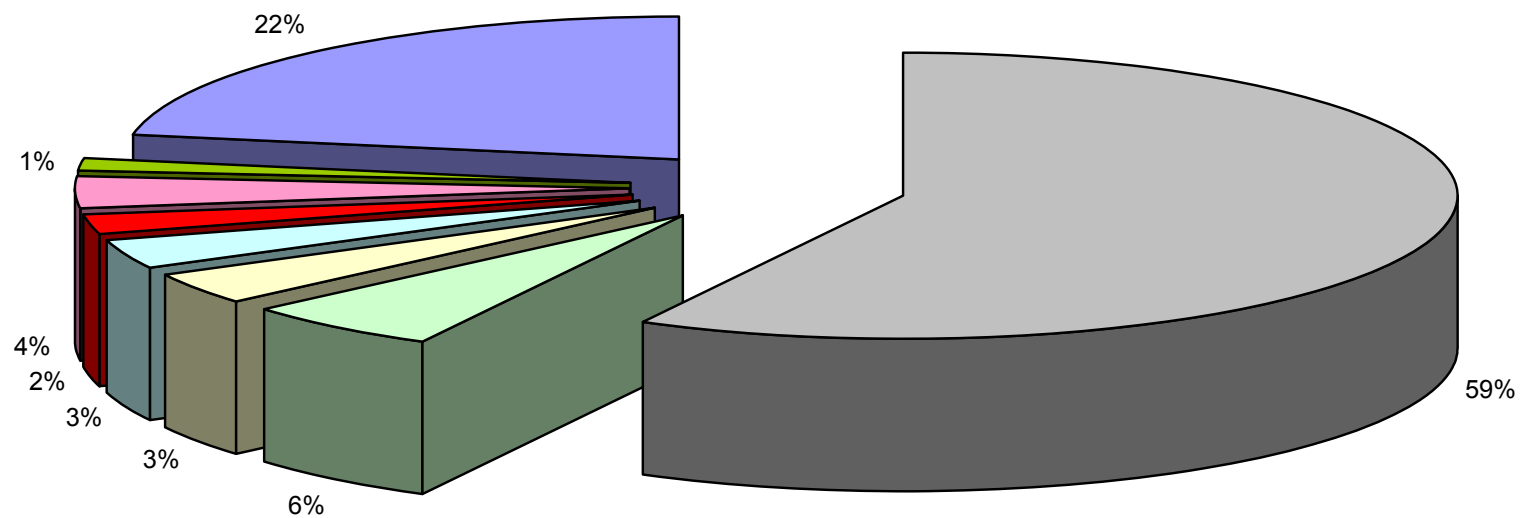
Tranzitná doprava v Galante - vstup stanovišťa do jednotlivých výstupov stanovišťa



Tranzitná doprava v Galante - výstup stanovišťa z jednotlivých vstupov stanovišť



Percentuálne zastúpenie dopravy v Galante podľa evidenčného čísla vozidla vlastného okresu, susediacich okresov a ostatného územia



GA SA DS BH MA PK SC TT TA HC PN NR NI ZM NZ KN Ostatné ŠPZ