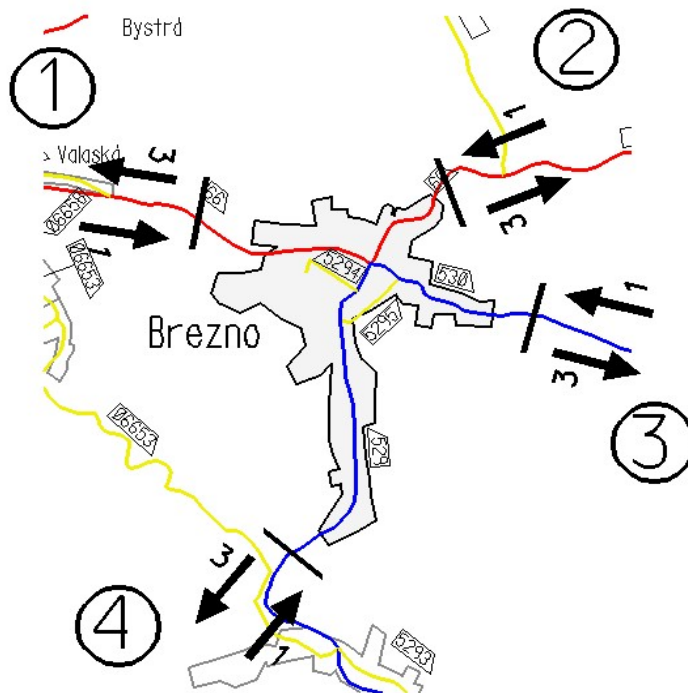


## Brezno

- 1 CESTA I/66, ZAČIATOK ZÁSTAVBY
- 2 CESTA I/66, ZAČIATOK ZÁSTAVBY
- 3 CESTA II/530, ZAČIATOK ZÁSTAVBY, PRI „SEKOLOG
- 4 CESTA II/529, ZAČIATOK ZÁSTAVBY, KM 34,500, PRI ZASTÁVKE SAD



### Profilové zaťaženie PDI /v skutočných vozidlách za 24 h/

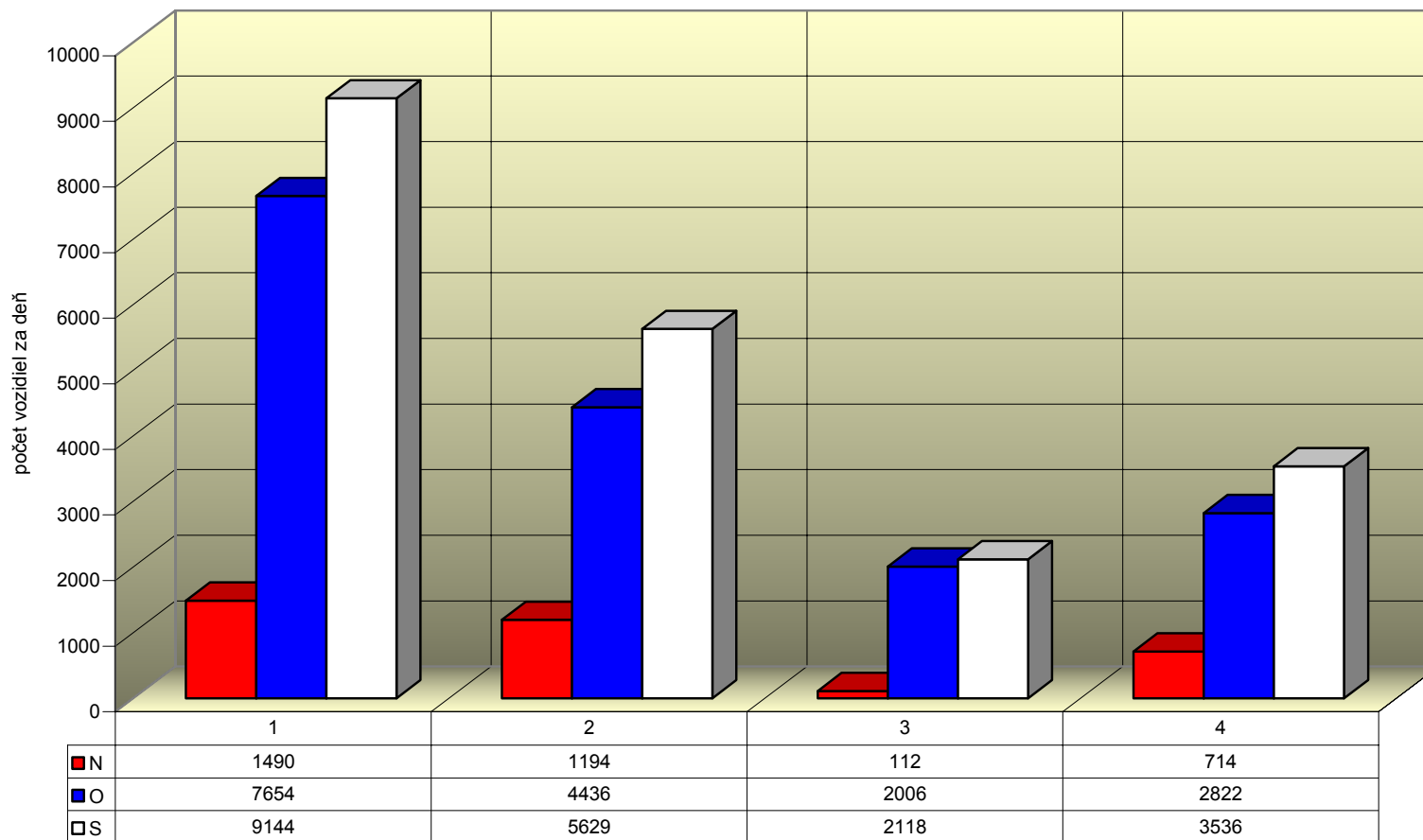
číslo stanovišťa	číslo cesty	číslo sčítacieho stanovišťa CSD r. 2005	skut.voz./24 h v profile CSD r. 2007 /CSD r. 2005 x koef. rastu/			skut.voz./24 h v profile smerový prieskum r. 2007		
			N	O	S	N	O	S
1	I/66	90940	1344	8716	10060	1490	7654	9144
2	I/66	90950	912	4407	5319	1194	4436	5629
3	II/530	92060	591	2304	2895	112	2006	2118
4	II/529	91680	685	2771	3456	714	2822	3536

### Maximálne hodnoty dopravného prúdu

V rámci dopravného prieskumu boli dosahované maximálne hodnoty dopravy podľa druhu dopravy vo vzťahu k Breznu

druh dopravy	dopoludnia:			popoludní:		
	hodina	počet vozidiel		hodina	počet vozidiel	
zdroj	6,45	7,45	478	13,15	14,15	664
cieľ	9,15	10,15	526	15,00	16,00	639
tranzit	7,15	8,15	410	14,00	15,00	451
spolu	9,00	10,00	1346	14,30	15,30	1667

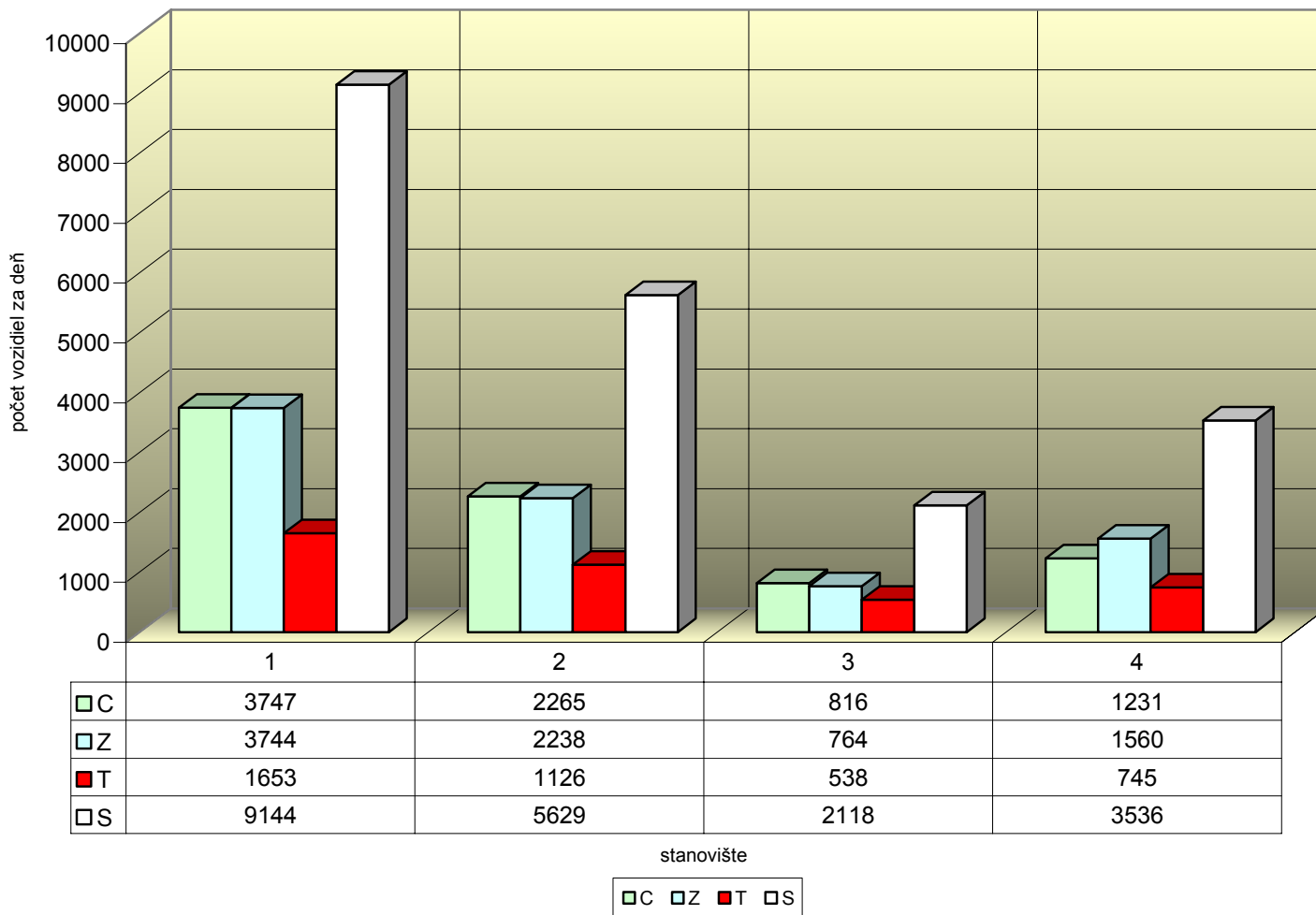
### Celková vonkajšia doprava v Brezne podľa druhu vozidiel



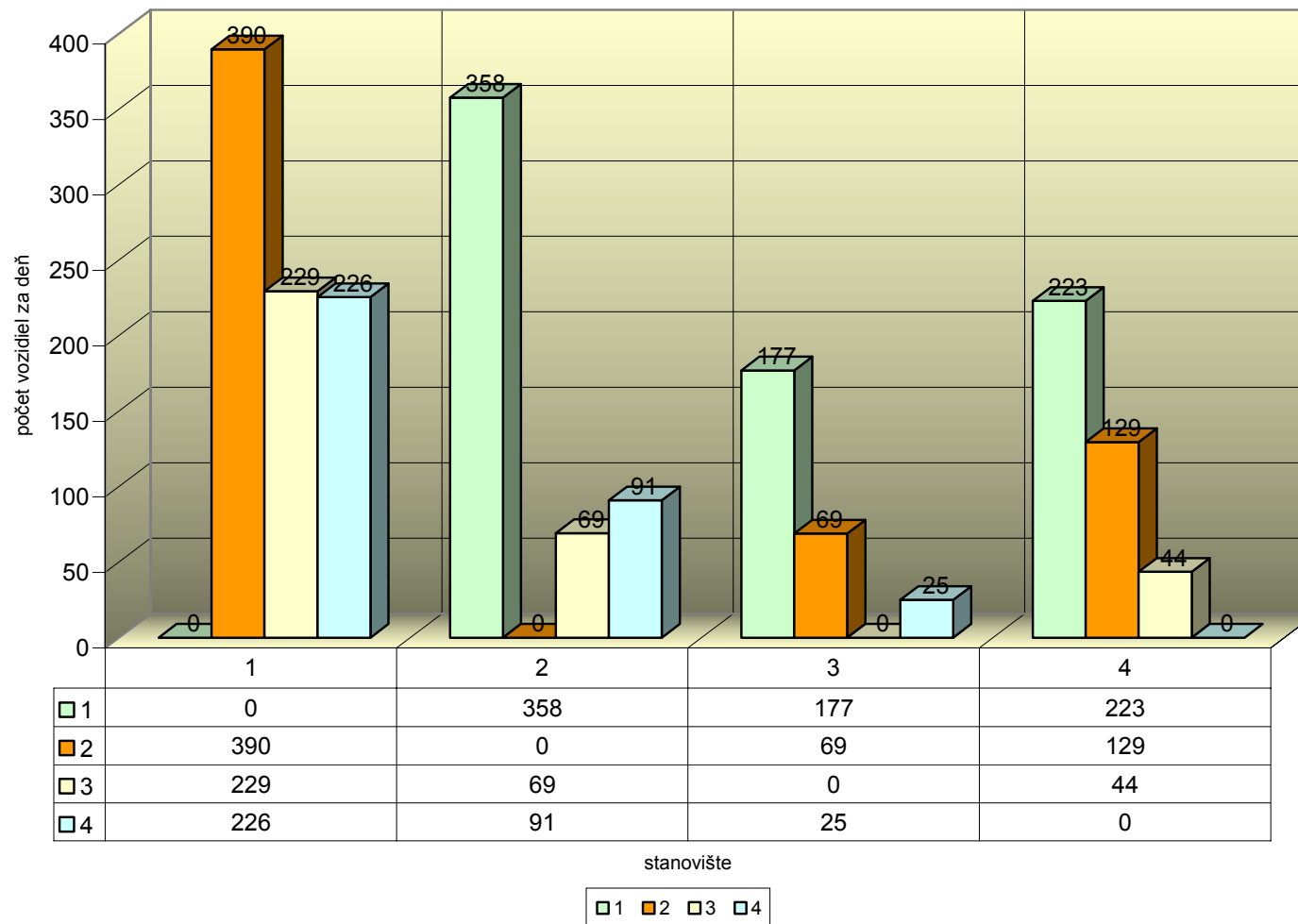
stanovište



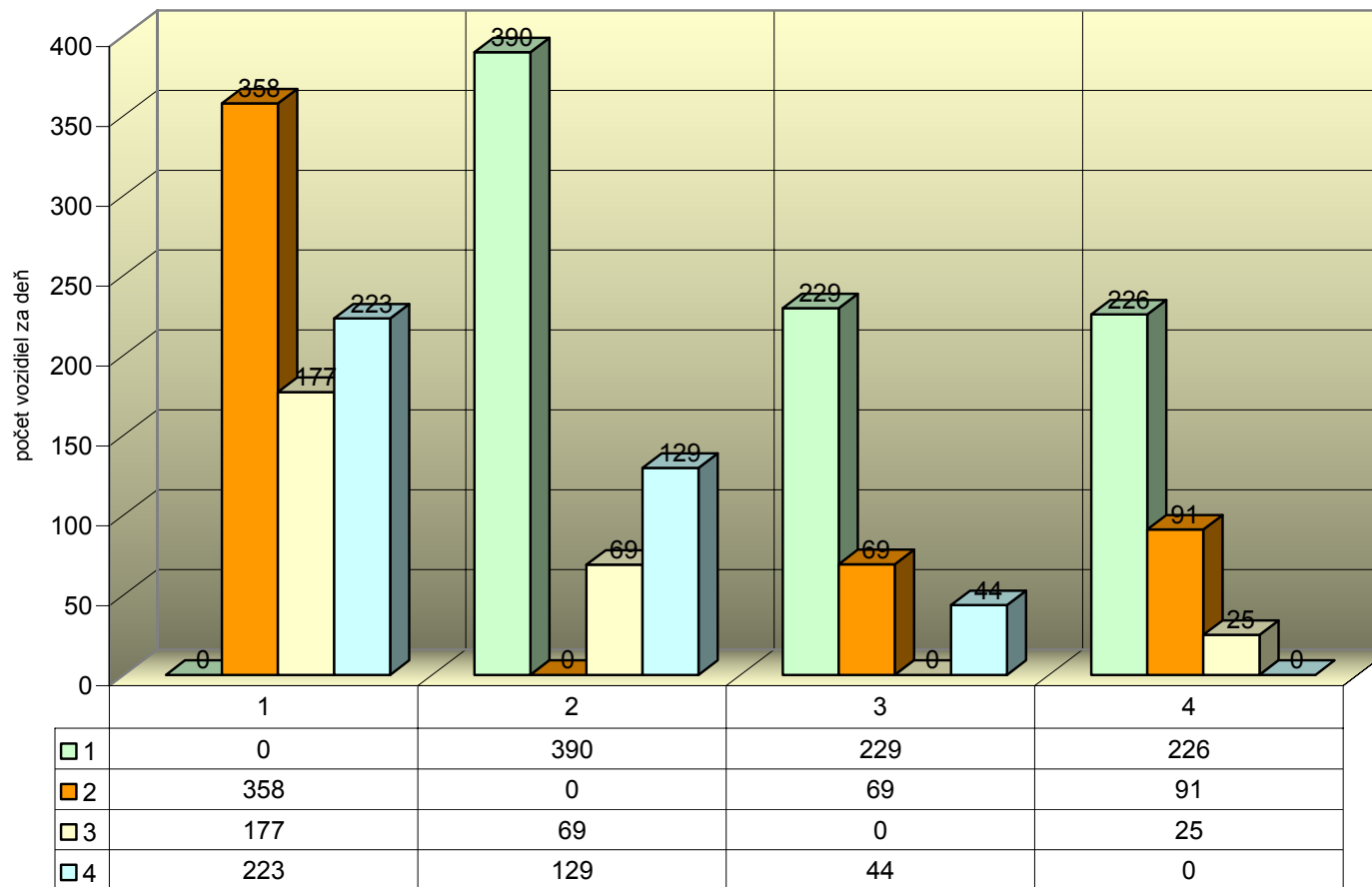
### Celková vonkajšia doprava podľa druhu jazdy vozidiel vo vzťahu k mestu Brezno



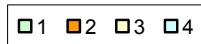
### Tranzitná doprava v Brezne - vstup stanovišťa do jednotlivých výstupov stanovišťa



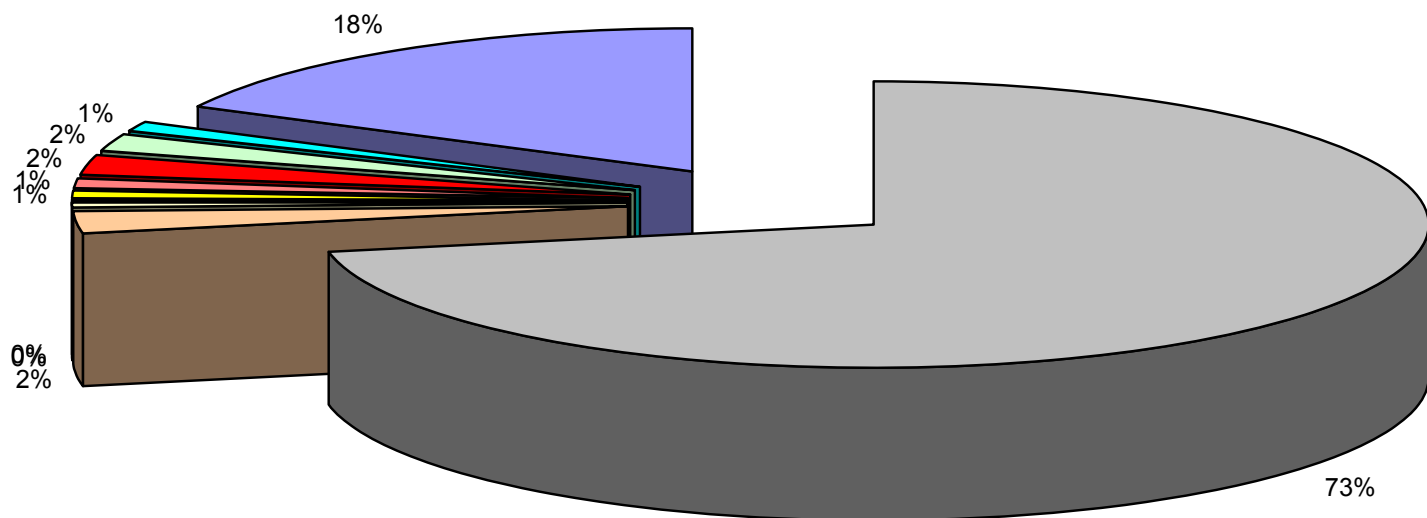
### Tranzitná doprava v Brezne - výstup stanovišťa z jednotlivých vstupov stanovišť



stanovište



**Percentuálne zastúpenie vonkajšej dopravy v Brezne podľa evidenčného čísla vozidla vlastného okresu, susediacich okresov a ostatného územia**



BB BC BR   ZV DT KA   ZH BS ZC   MT TR   LM RK   LC PT   RS   RV RA   PP KK   Ostatné ŠPZ