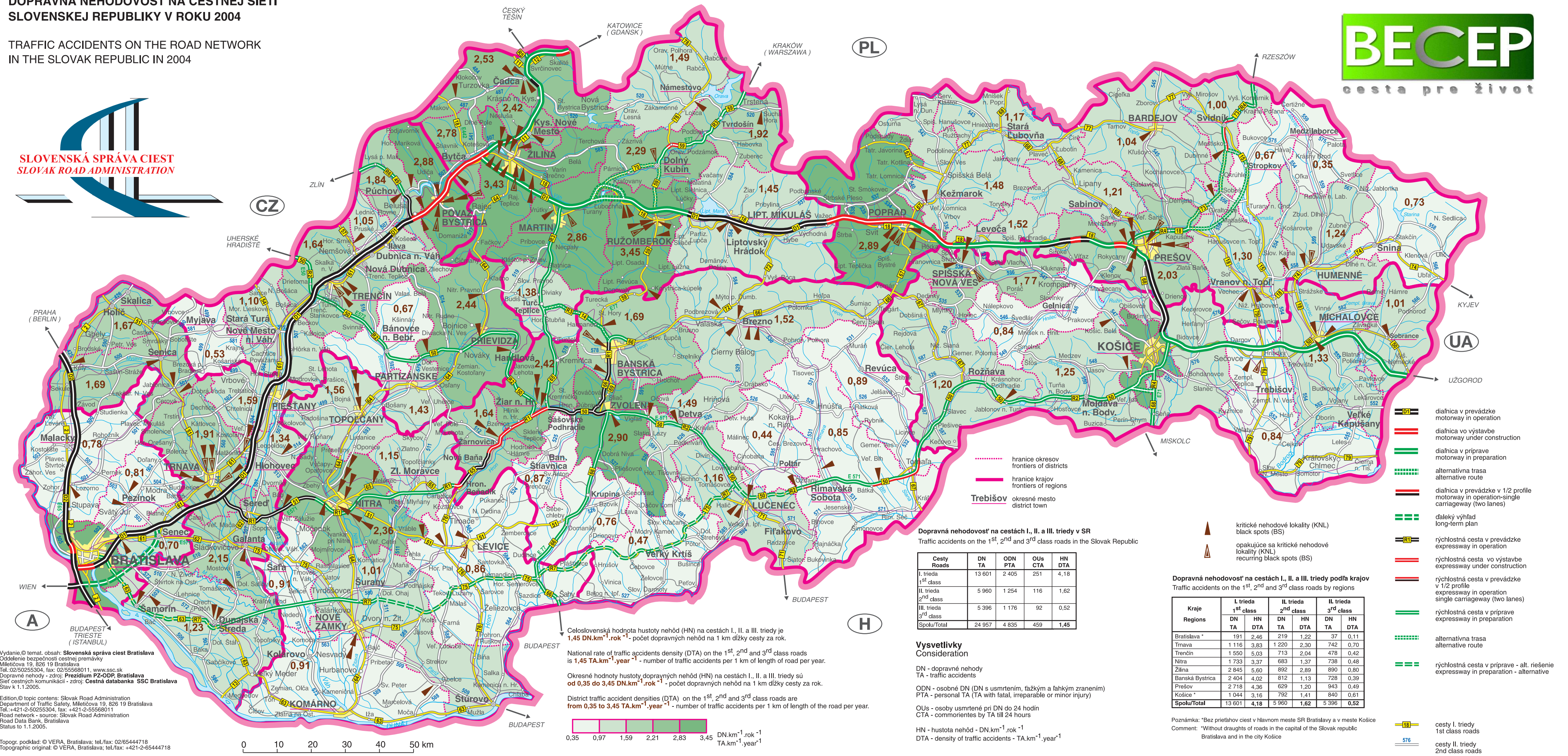


**DOPRAVNÁ NEHODOVOSŤ NA CESTNEJ SIETI SLOVENSKEJ REPUBLIKY V ROKU 2004**

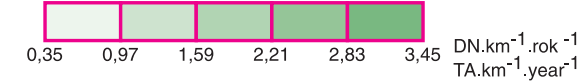
TRAFFIC ACCIDENTS ON THE ROAD NETWORK IN THE SLOVAK REPUBLIC IN 2004



Vydanie © temat. obsah: Slovenská správa ciest Bratislava  
 Oddelenie bezpečnosti cestnej premávky  
 Miletičova 19, 826 19 Bratislava  
 Tel.: 02/5025304, fax: 02/55568011, www.ssc.sk  
 Doprné nehody - zdroj: Prezídium PZ-ODP, Bratislava  
 Sieť cestných komunikácií - zdroj: Cestná databáza SSC Bratislava  
 Stav k 1.1.2005.

Topogr. podklad: © VERA, Bratislava; tel./fax: 02/65444718  
 Topographic original: © VERA, Bratislava; tel./fax: +421-2-65444718

Celoslovenská hodnota hustoty nehôd (HN) na cestách I., II. a III. triedy je 1,45 DN.km<sup>-1</sup>.rok<sup>-1</sup> - počet dopravných nehôd na 1 km dĺžky cesty za rok.  
 National rate of traffic accidents density (DTA) on the 1<sup>st</sup>, 2<sup>nd</sup> and 3<sup>rd</sup> class roads is 1,45 TA.km<sup>-1</sup>.year<sup>-1</sup> - number of traffic accidents per 1 km of length of road per year.  
 Okresné hodnoty hustoty dopravných nehôd (HN) na cestách I., II. a III. triedy sú od 0,35 do 3,45 DN.km<sup>-1</sup>.rok<sup>-1</sup> - počet dopravných nehôd na 1 km dĺžky cesty za rok.  
 District traffic accident densities (DTA) on the 1<sup>st</sup>, 2<sup>nd</sup> and 3<sup>rd</sup> class roads are from 0,35 to 3,45 TA.km<sup>-1</sup>.year<sup>-1</sup> - number of traffic accidents per 1 km of length of the road per year.



Dopravná nehodovosť na cestách I., II. a III. triedy v SR  
 Traffic accidents on the 1<sup>st</sup>, 2<sup>nd</sup> and 3<sup>rd</sup> class roads in the Slovak Republic

Cesty Roads	DN TA	ODN PTA	OUs CTA	HN DTA
I. trieda 1 <sup>st</sup> class	13 601	2 405	251	4,18
II. trieda 2 <sup>nd</sup> class	5 960	1 254	116	1,62
III. trieda 3 <sup>rd</sup> class	5 396	1 176	92	0,52
Spolu/Total	24 957	4 835	459	1,45

**Vysvetlivky Consideration**

DN - dopravné nehody  
 TA - traffic accidents  
 ODN - osobné DN (DN s usmrtiením, ťažkým a ľahkým zranením)  
 PTA - personal TA (TA with fatal, irreparable or minor injury)  
 OUs - osoby usmrtené pri DN do 24 hodín  
 CTA - commuters by TA till 24 hours  
 HN - hustota nehôd - DN.km<sup>-1</sup>.rok<sup>-1</sup>  
 DTA - density of traffic accidents - TA.km<sup>-1</sup>.year<sup>-1</sup>

Dopravná nehodovosť na cestách I., II. a III. triedy podľa krajov  
 Traffic accidents on the 1<sup>st</sup>, 2<sup>nd</sup> and 3<sup>rd</sup> class roads by regions

Kraje Regions	I. trieda 1 <sup>st</sup> class		II. trieda 2 <sup>nd</sup> class		III. trieda 3 <sup>rd</sup> class	
	DN TA	HN DTA	DN TA	HN DTA	DN TA	HN DTA
Bratislava *	191	2,46	219	1,22	37	0,11
Trnava	1 116	3,83	1 220	2,30	742	0,70
Trenčín	1 550	5,03	713	2,04	478	0,42
Nitra	1 733	3,37	683	1,37	738	0,48
Zilina	2 845	5,60	892	2,89	890	0,80
Banská Bystrica	2 404	4,02	812	1,13	728	0,39
Prešov	2 718	4,36	629	1,20	943	0,49
Košice *	1 044	3,16	792	1,41	840	0,61
Spolu/Total	13 601	4,18	5 960	1,62	5 396	0,52

Poznámka: \*Bez prítiahov ciest v hlavnom meste SR Bratislava a v meste Košice  
 Comment: \*Without draughts of roads in the capital of the Slovak republic Bratislava and in the city Košice

- diaľnica v prevádzke motorway in operation
- diaľnica vo výstavbe motorway under construction
- diaľnica v príprave motorway in preparation
- alternatívna trasa alternative route
- diaľnica v prevádzke v 1/2 profíle motorway in operation - single carriageway (two lanes)
- ďaleký výhľad long-term plan
- rýchlostná cesta v prevádzke expressway in operation
- rýchlostná cesta vo výstavbe expressway under construction
- rýchlostná cesta v prevádzke v 1/2 profíle expressway in operation - single carriageway (two lanes)
- rýchlostná cesta v príprave expressway in preparation
- alternatívna trasa alternative route
- rýchlostná cesta v príprave - alt. riešenie expressway in preparation - alternative
- cesty I. triedy 1<sup>st</sup> class roads
- cesty II. triedy 2<sup>nd</sup> class roads