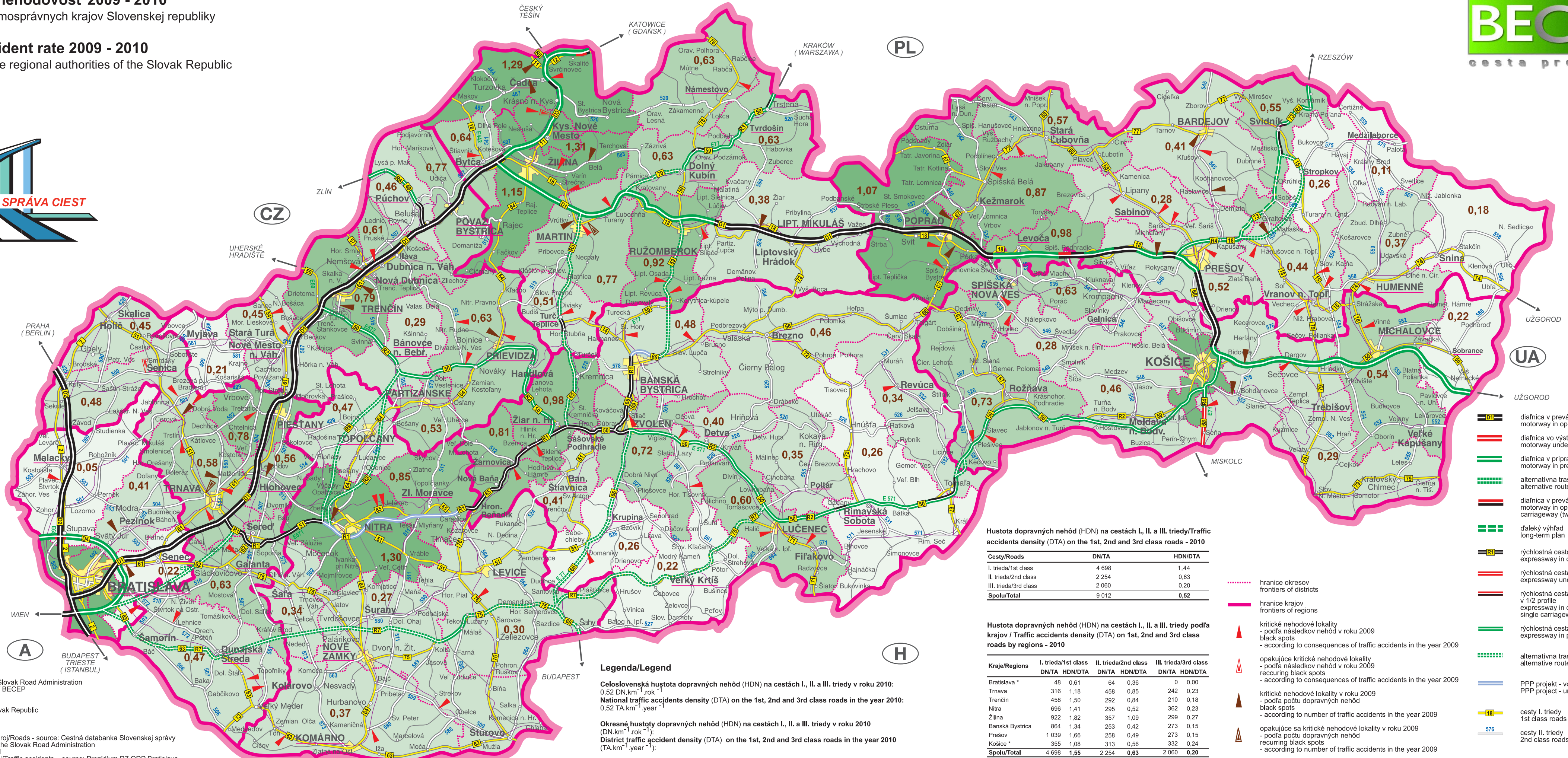


Dopravná nehodovosť 2009 - 2010

na cestách samosprávnych krajov Slovenskej republiky

Traffic accident rate 2009 - 2010

On roads of the regional authorities of the Slovak Republic



Hustota dopravných nehôd (HDN) na cestách I., II. a III. triedy/Traffic accidents density (DTA) on the 1st, 2nd and 3rd class roads - 2010

Cesty/Roads	DN/TA	HDN/DTA
I. trieda/1st class	4 698	1,44
II. trieda/2nd class	2 254	0,63
III. trieda/3rd class	2 060	0,20
Spolu/Total	9 012	0,52

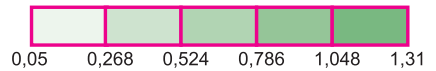
Hustota dopravných nehôd (HDN) na cestách I., II. a III. triedy podľa krajov / Traffic accidents density (DTA) on 1st, 2nd and 3rd class roads by regions - 2010

Kraje/Regions	I. trieda/1st class DN/TA	II. trieda/2nd class HDN/DTA	III. trieda/3rd class DN/TA	HDN/DTA
Bratislava *	48	0,61	64	0,36
Trnava	316	1,18	458	0,85
Trenčín	458	1,50	292	0,84
Nitra	696	1,41	295	0,52
Žilina	922	1,82	357	1,09
Banská Bystrica	864	1,34	253	0,42
Prešov	1 039	1,66	258	0,49
Košice *	355	1,08	313	0,56
Spolu/Total	4 698	1,55	2 254	0,63

Legenda/Legend

Celoslovenská hustota dopravných nehôd (HDN) na cestách I., II. a III. triedy v roku 2010: 0,52 DN.km⁻¹.rok⁻¹
 National traffic accidents density (DTA) on the 1st, 2nd and 3rd class roads in the year 2010: 0,52 TA.km⁻¹.year⁻¹

Okrasné hustoty dopravných nehôd (HDN) na cestách I., II. a III. triedy v roku 2010 (DN.km⁻¹.rok⁻¹):
 District traffic accident density (DTA) on the 1st, 2nd and 3rd class roads in the year 2010 (TA.km⁻¹.year⁻¹):



- diaľnica v prevádzke motorway in operation
- diaľnica vo výstavbe motorway under construction
- diaľnica v príprave motorway in preparation
- alternatívna trasa alternative route
- diaľnica v prevádzke v 1/2 profile motorway in operation - single carriageway (two lanes)
- diaľnica v prevádzke - dlhodobý plán
- rýchlostná cesta v prevádzke expressway in operation
- rýchlostná cesta vo výstavbe expressway under construction
- rýchlostná cesta v prevádzke v 1/2 profile expressway in operation - single carriageway (two lanes)
- rýchlostná cesta v príprave expressway in preparation
- alternatívna trasa - dlhodobý plán
- PPP projekt - vo výstavbe PPP project - under construction
- cesty I. triedy 1st class roads
- cesty II. triedy 2nd class roads
- hranice okresov frontiers of districts
- hranice krajov frontiers of regions
- kritické nehodové lokality - podľa následkov nehôd v roku 2009 - according to consequences of traffic accidents in the year 2009
- opakujuce kritické nehodové lokality - podľa počtu dopravných nehôd v roku 2009 - according to consequences of traffic accidents in the year 2009
- kritické nehodové lokality v roku 2009 - podľa počtu dopravných nehôd - according to number of traffic accidents in the year 2009
- opakujuce sa kritické nehodové lokality v roku 2009 - podľa počtu dopravných nehôd - according to number of traffic accidents in the year 2009

*Bez priesťahov ciest v hlavnom meste SR Bratislava a v meste Košice/Except for through roads in the capital of the SR Bratislava and Košice

