

SLOVENSKÁ SPRÁVA CIEST IVSC ŽILINA

Nehodové lokality NA CESTÁCH I. TRIEDY s hustotou 5 DN/km

v roku 2023

Materiál predkladá : SSC IVSC Žilina

Meno : Ing. Zuzana Rudincová a kolektív

Kontakt : 041/5074621

E – mail: zuzana.rudincova@ssc.sk

Zdroj: Mapy CDB; Žilina, Žilina Region - Google Maps

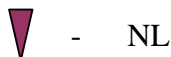
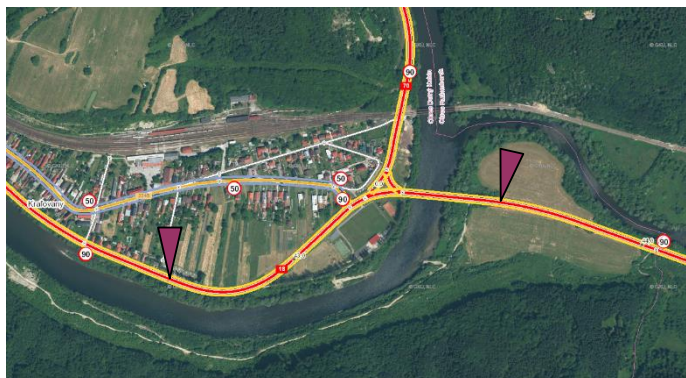
Nehodové lokality
v roku 2023
okres Dolný Kubín, Námestovo

- cesta I/18 v km 501,120 – 502,020 extravilán Kraľovany, okres Dolný Kubín
- cesta I/70 v km 16,480 – 16,950 intravilán Dolný Kubín, okres Dolný Kubín
- cesta I/78 v km 18,350 – 19,090 extravilán Oravská Jasenica, okres Námestovo

Nehodová lokalita cesta I/18 v km 501,120 – 502,020 extravilán Kral'ovany, okres Dolný Kubín

Správca: IVSC Žilina

Situačná mapa



Navrhované opatrenia :

dobudovanie diaľnice D1 v úseku Turany - Hubová

Vykonané opatrenia:

bežná údržba
prebieha výstavba *Zvyšovanie pasívnej bezpečnosti na cestách I. triedy*

Vynaložené finančné náklady : 28, 681 mil. Eur

Miestopis a okolie:

Nehodový úsek sa nachádza v extraviláne obce Kral'ovany, začína sa na úrovni obecného cintorína a končí za mostom ev.č. 18-315 cez rieku Váh. Cesta je medzinárodným ťahom s vysokou intenzitou tranzitnej dopravy, so značným podielom ťažkej nákladnej dopravy. V úseku prebieha realizácia stavby *Zvyšovanie pasívnej bezpečnosti na cestách I. triedy v ŽSK* s čiastočnými uzávierkami cestami, čo komplikuje plynulosť cestnej premávky a vznikajú rozsiahle kolóny. Cesta je 2 pruhová s vyhovujúcimi rozhl'adovými pomermi a šírkovým usporiadaním. Podľa celoštátneho sčítania dopravy je intenzita dopravy v úseku 16 933 voz./24hod..

Príčiny dopravných nehôd:

V uvedenej lokalite bolo 5 DN, pri ktorých boli 2 osoby ŤZ, 8 ĽZ, MŠ 42,120 tis. Eur.

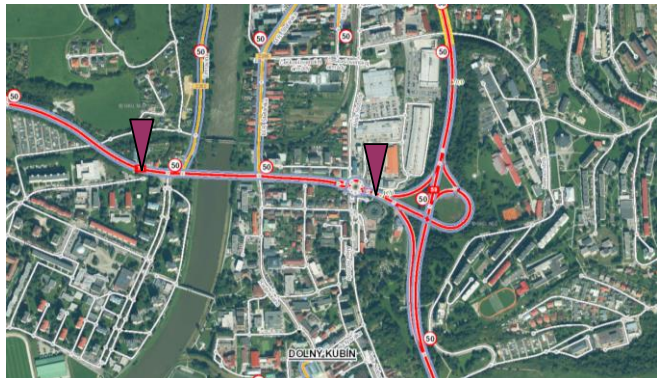
Príčinou dopravnej nehody bolo nesprávne odbočovanie, nedovolená rýchlosť, nesprávna jazda cez križovatku, nesprávne otáčanie a cúvanie.



Nehodová lokalita cesta I/70 v km 16,480 – 16,950 intravilán Dolný Kubín, okres Dolný Kubín

Správca: IVSC Žilina

Situačná mapa



▼ - NL

Navrhované opatrenia :

dobudovanie rýchlostnej cesty R3
Križovatka ciest I/70 - III/2262 v KÚ Veľký Bysterec – plán, predprojektová príprava

Vykonané opatrenia:

bežná údržba

Vynaložené finančné náklady : 5 000,-Eur

Miestopis a okolie:

Nehodový úsek sa nachádza v intraviláne mesta Dolný Kubín, začína v časti Veľký Bysterec, Ul. Zochova pred križovatkou s MK Ul. Na Sihoti, III/2262 a končí za MOK pri pošte v mieste radenia jazdných pruhov do mimoúrovňovej križovatky s cestou I/59. Cesta je multimodálnym koridorom "TEN-T" s vysokou intenzitou zdrojovej, cieľovej aj tranzitnej dopravy. Úsek je v husto zastavanom území s križovatkami a s napojeniami nehnuteľností, ČS PHM, obchodné centrum, BUS a križuje významné pešie trasy. Cesta je 2 pruhová, v križovatkách s radením do prídavných jazdných pruhov, s vyhovujúcimi rozhládovými pomermi a šírkovým usporiadaním.

Podľa celoštátneho sčítania dopravy je max. intenzita dopravy v úseku 20 235 voz./24hod..

Príčiny dopravných nehôd:

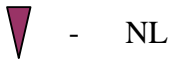
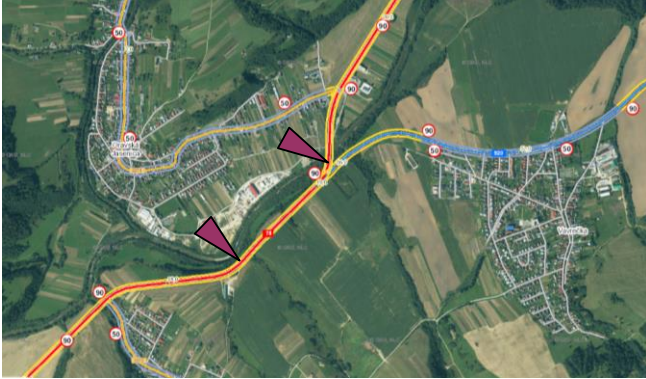
V uvedenej lokalite bolo 6 DN, pri ktorých boli 4 osoby ŤZ, MŠ 11,500 tis. Eur.

Príčinou dopravnej nehody bola nedovolená rýchlosť, nesprávna jazda cez križovátku, porušenie povinnosti vodiča, nedodržanie vzdialenosti.



Nehodová lokalita cesta I/78 v km 18,350 – 19,090 extravilán Oravská Jasenica, okres Námestovo
Správca: IVSC Žilina

Situačná mapa



Miestopis a okolie:

Nehodový úsek sa nachádza v extraviláne obce Ťapešovo/Oravská Jasenica, začína pred výjazdom z prevádzky Gajo s.r.o.(drevovýroba) a končí v úrovňovej križovatke s cestou II/520. Úsek je mimo zastavaného územia, len s napojením hospodárskych zjazdov k nehnuteľnostiam. Cesta je vedená ako dvojpruhová bez možnosti predbiehania v celom úseku, šírkové usporiadania PK nevyhovuje parametrom cesty I. triedy. Rozhľadové pomery sú obmedzené. Podľa celoštátneho sčítania dopravy je max. intenzita dopravy v úseku 11 944 voz./24hod..

Navrhované opatrenia :

dobudovanie rýchlostnej cesty R3
úprava križovatky I/70 a II/520

Vykonané opatrenia:

bežná údržba

Vynaložené finančné náklady : 5 000,-Eur

Príčiny dopravných nehôd:

V uvedenej lokalite bolo 7 DN, pri ktorých boli 2 osoby ŤZ, 5 ĽZ, MŠ 29,10 tis. Eur.

Príčinou dopravnej nehody bol nesprávny spôsob jazdy, porušenie povinnosti vodiča, nedodržanie vzdialenosti medzi vozidlami.

