

# **SLOVENSKÁ SPRÁVA CIEST IVSC KOŠICE**

**Pracovisko : Košice**

## **NEHODOVÉ LOKALITY NA CESTÁCH I. TRIEDY v roku 2022**

**PODĽA KRITÉRIA 5 DN/rok/km**

**Materiál predkladá :** SSC IVSC Košice – pracovisko Košice

**Meno :** Vladimír Bodnár

**Kontakt :** Tel. 055/ 7277284

**E – mail:** [vladimir.bodnar@ssc.sk](mailto:vladimir.bodnar@ssc.sk)

# **PRACOVISKO: KOŠICE**

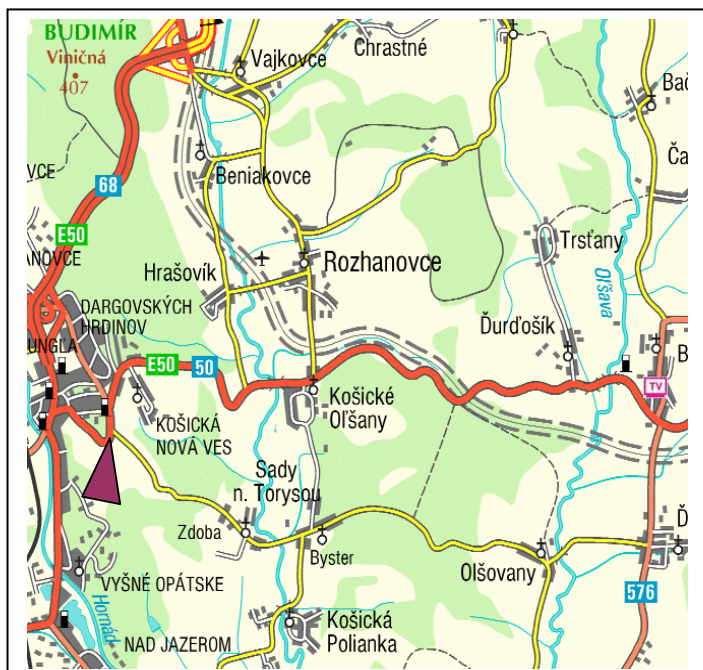
## **Nehodové lokality v roku 2022**

**podľa kritéria 5 DN/rok/km**

- **cesta I/19** v km 1,500 – 2,700 – intravilán mesta Košice
- **cesta I/19** v km 23,200 – 24,100 - extravilán za obcou Košický Klečenov, horský priechod Dargov

# Nehodová lokalita na ceste I/19 v km 1,500 – 2,700

Investor: IVSC Košice, pracovisko Košice  
Situácia mapy



 - nehodová lokalita

## Miestopis a okolie:

Nehodová lokalita vznikla v intraviláne mesta Košice na Sečovskej ceste.

Úsek začína v stúpaní pred cca 80m odbočkou na obec Zdoňa Bester na Sečovskej ceste. Komunikácia v danej lokalite je výškovo a smerovo členitá vedená do kopca.

Podľa celoštátneho sčítania dopravy v roku 2015 intenzita dopravy v úseku bola 18190 vozidiel/24 hod., z toho 11,7% ťažkých vozidiel.

## Príčiny dopravných nehôd :

V uvedenej lokalite bolo za rok 2022 spolu 7 DN, pri ktorých bola 1 osoba ťažko zranená a 3 ľahko zranené osoby.

Materiálne škody činili 79,30 tis. €

Príčiny DN: porušenie povinnosti vodiča	2
Nesprávna jazda	5

## Vykonalé opatrenia :

Bežná údržba

Súvislá údržba

Vynaložené finančné náklady:

## Navrhované opatrenia :

- Vydané určenie DZ cestným správnym orgánom upozorňujúce vodičov na nehodový úsek

Termín realizácie:

Predpokladané investičné náklady :

Začiatok úseku NL  
v smere staničenia v km 1,500



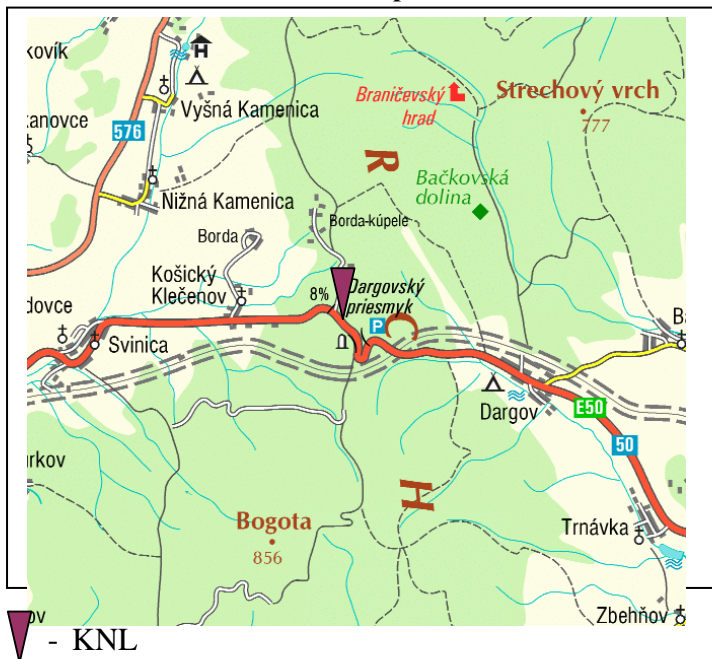
Koniec úseku NL  
v smere staničenia v km 2,700



# Nehodová lokalita na ceste I/19 v km 23,200 – 24,100

Investor: IVSC Košice, detašované pracovisko Košice

## Situačná mapa



### Miestopis a okolie:

Lokalita sa nachádza za obcou Košický Klečenov. Začiatok úseku NL je situovaný pred vrcholom HP Dargov a koniec pred ľavotočivým oblúkom cesty.

Podľa celoštátneho sčítania dopravy intenzita dopravy v úseku bola 9796 voz/24hod z toho 16,7% ťažkých vozidiel.

### Príčiny dopravných nehôd:

V uvedenej lokalite bolo za rok 2022 spolu 5 DN, pri ktorých bolo 6 osôb ľahko zranených.

Materiálne škody činili 21,50 tis.€

Príčiny DN : Nedodržanie pravidiel cestnej premávky. V úseku bezpečnosť negatívne ovplyvňujú výškové a smerové pomery.

### Vykonané opatrenia :

Bežná údržba

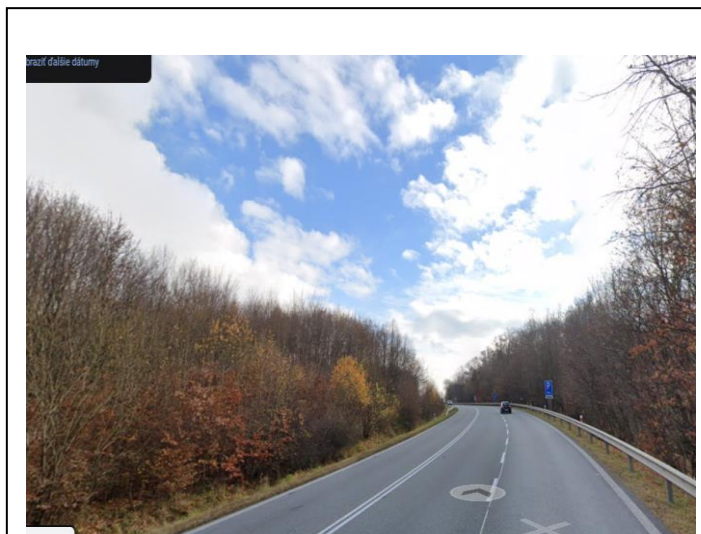
Súvislá údržba

Vynaložené finančné náklady:

### Navrhované opatrenia :

- Vydané určenie DZ cestným správnym orgánom upozorňujúce vodičov na nehodový úsek
- Zabezpečovať dohľad nad bezpečnosťou a plynulosťou dopravy
- Vybudovanie diaľnice D1 Budimír – Bidovce-Vyšné Nemecké s tunelom pod HP Dargov

Začiatok NL  
v smere staničenia v km 23,200



Koniec NL  
v smere staničenia v km 24,100

