

**SLOVENSKÁ SPRÁVA CIEST
IVSC ŽILINA**

**KRITICKÉ NEHODOVÉ LOKALITY
NA CESTÁCH I. TRIEDY
v roku 2021**

PODĽA UKAZOVATEĽA HN

Materiál predkladá : SSC IVSC Žilina

Meno :

Kontakt :

SLOVENSKÁ SPRÁVA CIEST IVSC ŽILINA

Pracovisko : Žilina

**KRITICKÉ NEHODOVÉ LOKALITY
NA CESTÁCH I. TRIEDY
v roku 2021**

PODĽA UKAZOVATEĽA HN

Materiál predkladá : SSC IVSC Žilina – pracovisko Žilina

Meno : Ing. Andrej Kubala,

Kontakt : Tel. 041/507 46 22, 0903/892 036

E – mail: andrej.kubala@ssc.sk

PRACOVISKO : Žilina

Kritické nehodové lokality v roku 2021

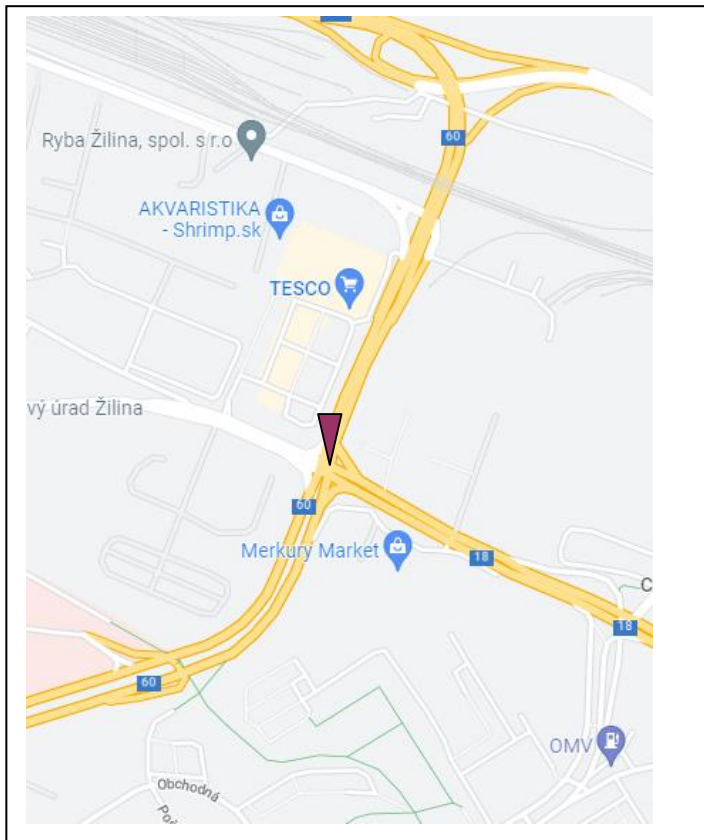
podľa ukazovateľa HN

- **cesta I/60** v km 3,100 – 6,200 intravilán mesta Žilina
- **cesta I/61** v km 196,750 – 1970,500 intravilán mesta Žilina a aj časti Žilina - Strážov
- **cesta I/64** v km 199,000 – 200,500 intravilán mesta Žilina a aj časti Žilina - Bytčica

Kritická nehodová lokalita na ceste I/60 v km 3,100 – 6,200

Investor: IVSC Žilina, vysunuté pracovisko Žilina

Situačná mapa



▼ - Kritická nehodová lokalita

Miestopis a okolie:

KNL sa nachádza v intraviláne mesta Žilina na ceste I/60 (okruh mesta).

Začiatok KNL je cca. 100m pred križovatkou ciest I/60, I/18 (križovatka Košická) a koniec KNL pred križovatkou ciest I/60 a I/61 (ul. Kragujevská). Uvedený úsek je medzinárodný ťah E050 zo západu na východ so značným podielom ťažkej nákladnej dopravy. Podľa celoštátneho sčítania dopravy v roku 2015 intenzita dopravy v úseku bola 15332 vozidiel za 24 hod z toho 19.84 % ťažkých vozidiel

Príčiny dopravných nehôd :

V uvedenej lokalite bolo za rok 2021 17 DN v dĺžke 3100 m, pričom 7 osôb bolo ľahko zranených a materiálové škody vo výške 160 350 eur.

Príčiny DN : Najčastejšie bolo porušenie povinnosti vodiča, nedovolená rýchlosť jazdy a nesprávna jazda v jazdných pruhoch.

Vykonalé opatrenia : v roku 2021

- Obnova krytu vozovky
- Obnova VDZ a ZDZ

Navrhované opatrenia : 2022

- Obnova VDZ a ZDZ

Termín realizácie:

- 5. – 10. mesiac

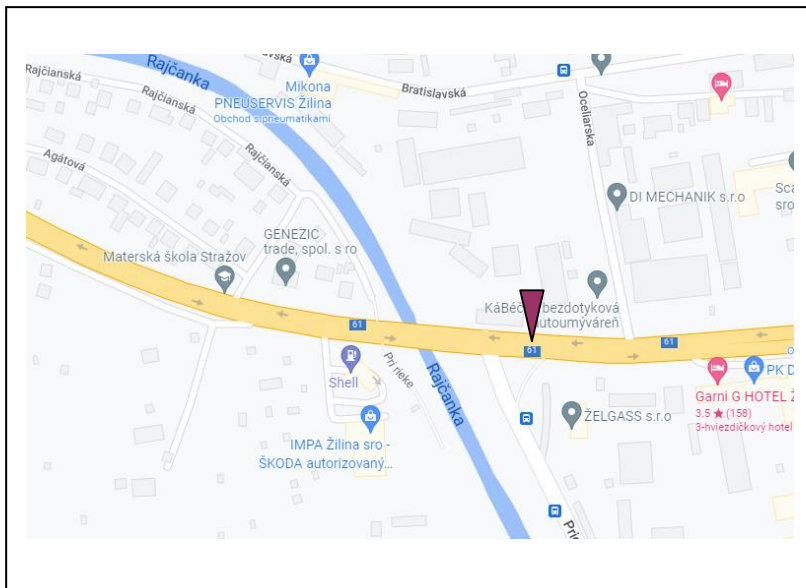
Predpokladané investičné náklady :



Kritická nehodová lokalita na ceste I/61 v km 196,750 – 197,500

Investor: IVSC Žilina, vysunuté pracovisko Žilina

Situačná mapa



Miestopis a okolie:

KNL sa nachádza v intraviláne mesta Žilina a aj jej mestskej časti Strážov.


Začiatok KNL je od CSS v Žilina – Strážov – koniec je za križovatkou s ul. Priemyselná a Oceliarska.

Podľa celoštátneho sčítania dopravy v roku 2015 intenzita dopravy v úseku bola 14209 vozidiel za 24 hod., z toho 22,7 % ťažkých vozidiel.

Príčiny dopravných nehôd :

V uvedenej lokalite bolo za rok 2021 5 DN v dĺžke 750m, pričom 3 osoby boli ľahko zranené a materiálové škody vo výške 8100 eur.

Príčiny DN : Najčastejšie bolo porušenie povinnosti vodiča, nedodržanie vzdialenosti medzi vozidlami a nesprávna jazda v jazdných pruhoch.

 - Kritická nehodová lokalita

Vykonané opatrenia : v roku 2021

- Obnova VDZ a ZDZ

Navrhované opatrenia : 2022

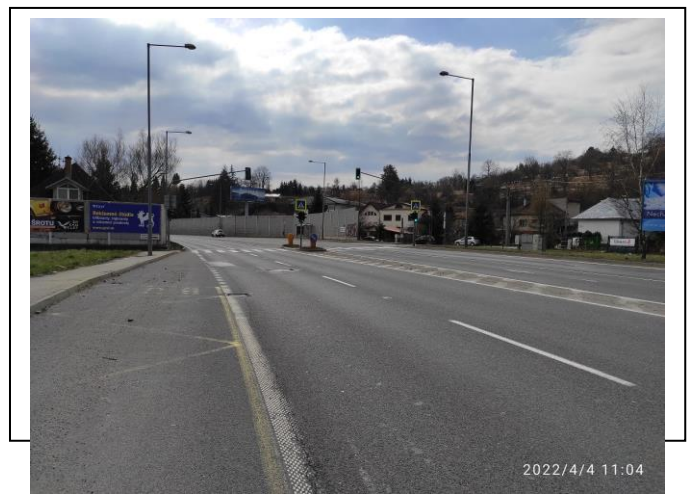
- Obnova krytu vozovky
- Obnova VDZ

Termín realizácie:

- 5. – 10. mesiac

Predpokladané investičné náklady :

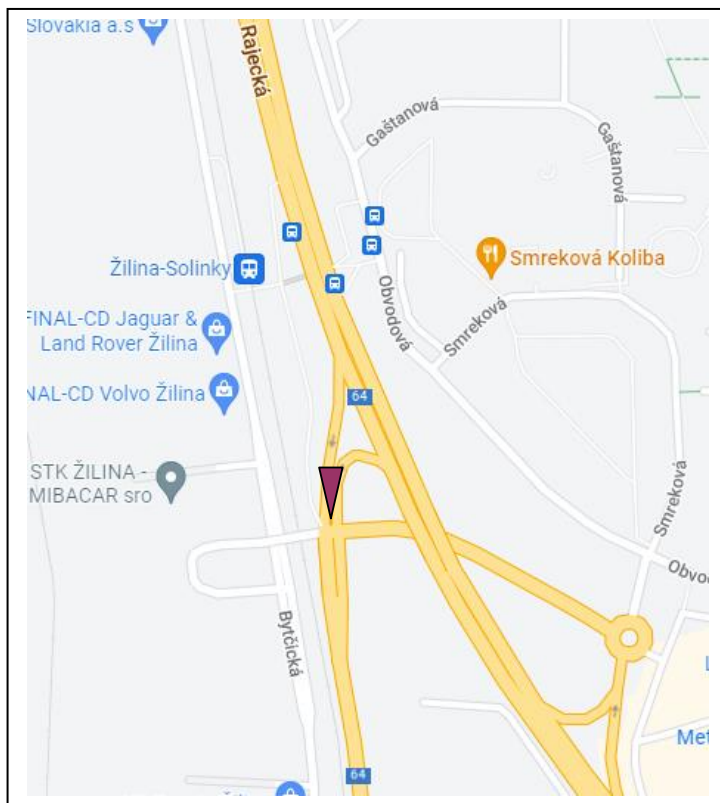
-



Kritická nehodová lokalita na ceste I/64 v km 199,000 – 200,500

Investor: IVSC Žilina, vysunuté pracovisko Žilina

Situačná mapa



- Kritická nehodová lokalita

Vykonané opatrenia : v roku 2021

- Obnova krytu vozovky
- Obnova VDZ a ZDZ

Miestopis a okolie:

KNL sa nachádza v intraviláne mesta Žilina a aj jej mestskej časti Bytčica.

Začiatok KNL je na dvojpruhovom úseku cesty I/64 v Bytčici (Coop Jednota) a koniec je na štvorpruhovom úseku v meste Žilina, ešte pred pravostrannou križovatkou na sídlisko Hliny.

Podľa celoštátneho sčítania dopravy v roku 2015 intenzita dopravy v úseku bola 9280 vozidiel za 24 hod., z toho 10,96 % ťažkých vozidiel.

Príčiny dopravných nehôd :

V uvedenej lokalite bolo za rok 2021 9 DN v dĺžke úseku 1500 m, pri ktorých neboli 4 osoby ľahko zranené a materiálové škody vo výške 51 900 eur.

Príčiny DN : Najčastejšie bolo porušenie povinnosti vodiča. Nasleduje nedodržanie vzdialenosti medzi vozidlami, nesprávny spôsob jazdy a nesprávne otáčanie a cúvanie.

V úseku prebieha výstavba diaľnice D1 (Tunel Višňové)

Navrhované opatrenia : 2022

- Obnova VDZ a ZDZ

Termín realizácie:

- 5. – 9. mesiac

Predpokladané investičné náklady :

-



