

SLOVENSKÁ SPRÁVA CIEST IVSC KOŠICE

Pracovisko : Vranov nad Topľou

NEHODOVÉ LOKALITY NA CESTÁCH I. TRIEDY v roku 2021

PODĽA KRITÉRIA 5 DN/rok/km

Materiál predkladá : SSC IVSC Košice – detašované pracovisko Vranov n/T.
Meno : Ing.Martin Perejda, Ing. Štefan Veliký
Kontakt : tel. 057/4422098, mob. 0902 892 034, mob. 0911 434 992
E – mail: martin.perejda@ssc.sk, stefan.veliky@ssc.sk

PRACOVISKO: Vranov nad Topľou

Nehodové lokality v roku 2021

podľa kritéria 5 DN/rok/km

- **cesta I/18** v km 730,000 – 731,000 extravilán mesta Vranov nad Topľou, k.ú. Čemerné
- **cesta I/15** v km 10,190 – 11,000 extravilán a intravilán obce Benkovce

Nehodová lokalita na ceste I/18 v km 730,000 – 731,000

Investor: IVSC Košice, detašované pracovisko Vranov nad Topľou

Situačná mapa



▼ - nehodová lokalita

Vykonané opatrenia : v roku 2021

V rámci údržby;

- obnova VDZ
- Projekt: Zvyšovanie pasívnej bezpečnosti na cestách I.tried
- bežná údržba povrchu vozovky /kofaje, výtlky, deformácie/

Miestopis a okolie:

NL sa nachádza v extraviláne mesta Vranov nad Topľou - k.ú.Čemerné. Úsek začína za mostným objektom č.18-483 a pokračuje stúpaním v priamom smere do zastavanej časti mesta Vranov n/T. Podľa celoštátneho sčítania dopravy v roku 2015 intenzita dopravy v úseku bola 8 667 vozidiel/24 hod., z toho 23,5 % ťažkých vozidiel.

Príčiny dopravných nehôd:

V uvedenej lokalite bolo za rok 2021 spolu 6 DN, pri ktorých boli 3 osoby ľahko zranené. Materiálne škody činili 16,3 tis. €.

Príčiny DN: 2x porušenie povinnosti vodiča, 1x nesprávny spôsob jazdy, 1x nesprávne predchádzanie, 1x nedodržanie vzdialenosti medzi vozidlami, 1x nerešpektovanie osobitosti premávky v zim období.

Navrhované opatrenia:

Na úseku sa v roku 2017 vylepšil stav.-techn. stav povrchu vozovky /mikrokoberec/. Koniec úseku vykazuje zlý technický stav vozovky avšak v r.2022 je naplánovaná oprava cesty v dĺžke cca 2 km. V rámci projektu „Zvyšovanie pasívnej bezpečnosti na cestách I. tried“, sa v r.2021 vylepšili parametre cestného príslušenstva cesty I/18.

Termín realizácie opravy: 08/2022-11/2022

Predpokladané investičné náklady : 790 tis.€

Začiatok úseku NL v smere staničenia



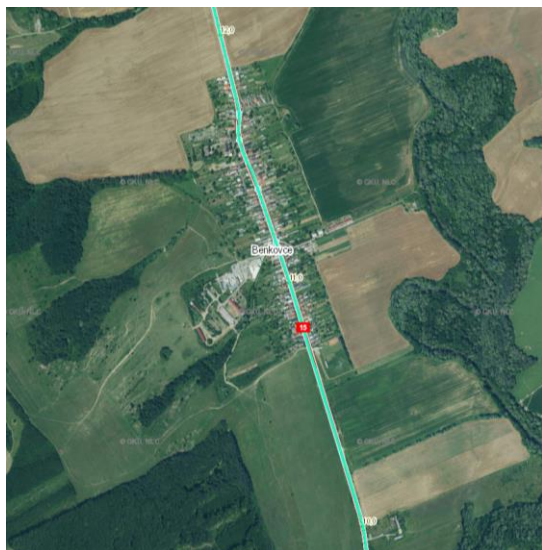
Koniec úseku NL proti smeru staničenia




Nehodová lokalita na ceste I/15 v km 10,190 – 11,000

Investor: IVSC Košice, detašované pracovisko Vranov nad Topľou

Situačná mapa



 - nehodová lokalita

Vykonané opatrenia : v roku 2021

V rámci údržby;

- obnova VDZ

Vynaložené finančné náklady :

Miestopis a okolie:

NL sa nachádza v intraviláne a extraviláne obce Benkovec. Jedná sa o rovinný úsek cesty s dobrou kvalitou povrchu komunikácie I/15 . Podľa celoštátneho sčítania dopravy v roku 2015 intenzita dopravy v úseku bola 4306 vozidiel/24 hod., z toho 34,6 % ťažkých vozidiel.

Príčiny dopravných nehôd:

V uvedenej lokalite bolo za rok 2021 spolu 5 DN, pri ktorých bola 1 osoba ťažko a 1 osoba ľahko zranená. Materiálne škody činili 4,40 tis. €.

Príčiny DN: V dvoch prípadoch bolo príčinou DN pôsobenie zvierat, 1x nesprávne predchádzanie, 1x nedovolená rýchlosť a 1x porušenie pravidiel jazdy na zvieratách..

Navrhované opatrenia:

Nakoľko tento úsek doteraz nevykazoval ako NL, nie je potrebné uvažovať so žiadnymi opatreniami. Úsek cesty nevykazuje žiadne závady v stavebno-technickom stave.

Termín realizácie:

Predpokladané investičné náklady : -

Začiatok úseku NL v smere staničenia



Koniec úseku NL proti smeru staničenia

