

**SLOVENSKÁ SPRÁVA CIEST
IVSC ŽILINA**

**KRITICKÉ NEHODOVÉ LOKALITY
NA CESTÁCH I. TRIEDY
v roku 2021**

PODĽA UKAZOVATEĽA HN

Materiál predkladá : SSC IVSC Žilina

Meno :

Kontakt :

SLOVENSKÁ SPRÁVA CIEST IVSC ŽILINA

Pracovisko : Martin

**KRITICKÉ NEHODOVÉ LOKALITY
NA CESTÁCH I. TRIEDY
v roku 2021**

PODĽA UKAZOVATEĽA HN

Materiál predkladá : SSC IVSC Žilina – pracovisko Martin

Meno : Ing. Jozef Paur,

Kontakt : Tel. 041/507 46 21, 043/4132192

E – mail: jozef.paur@ssc.sk

PRACOVISKO : Martin

Kritické nehodové lokality v roku 2021

podľa ukazovateľa HN

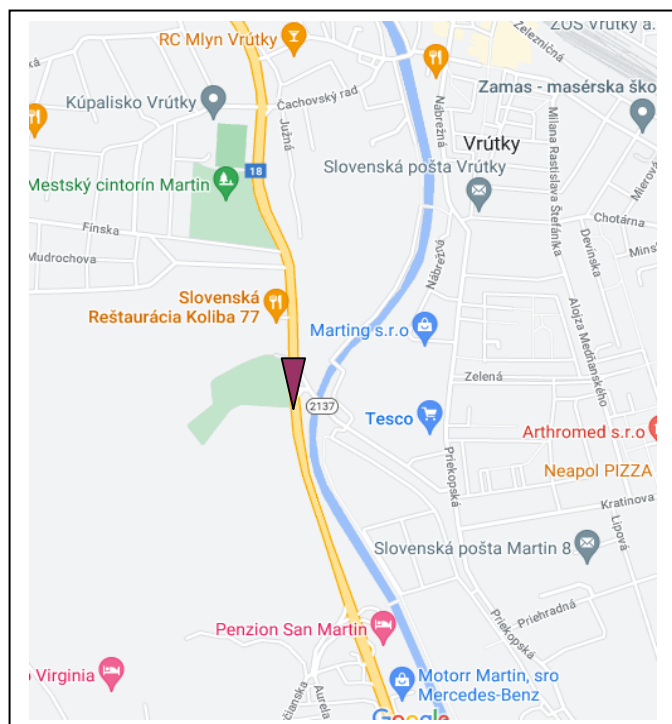
- **cesta I/18** v km 479,400 – 480,330 Intravilán mesta Martin
- **cesta I/65D** v km 4,000 – 6,240 Intravilán mesta Martin

Kritická nehodová lokalita na ceste I/18 v km 479,400 – 480,330

Kritické nehodové miesto je v km ..479,400-480,330

Investor: IVSC Žilina, vysunuté pracovisko Martin

Situačná mapa



- kritická nehodová lokalita

Miestopis a okolie:

KNL sa nachádza v intraviláne mesta Martin.

Začiatok KNL je za kríž. Kolónia Hviezda a štátnej cesty I/18. Koniec úseku KNL v kríž. štátnej cesty I/18 (ul. Francúzskych partizánov a ul. Aurela Stodolu) pri ČSPHM Slovnaft a OMV. Intenzita dopravy je vysoká so značným podielom nákladnej ťažkej dopravy

Podľa celoštátneho sčítania dopravy v roku 2015 intenzita dopravy v úseku bola 17465 vozidiel za 24 hod., z toho 17,80 % ťažkých vozidiel.

Príčiny dopravných nehôd :

V uvedenej lokalite bolo za rok 2021 5 DN, pri ktorých boli 2 osoby ľahko zranené ostatné sú materiálové škody v 10 €. vo výške 1480 €.

Príčiny DN : Nakoľko sa úsek cesty nachádza v intraviláne mesta Martin tak je dopravou vysoko frekventovaný spolu s veľkým podielom chodcov a napojeniami miestnych komunikácií dochádza k veľkej miere nedodržiavaniu povolenej rýchlosti a k porušovaniu pravidiel cestnej premávky.

Vykonané opatrenia : v roku 2021

- obnova VDZ

Vynaložené finančné náklady:

Navrhované opatrenia : 2022

- Obnova VDZ

Termín realizácie:

- 4/2022 – 10/2022

Predpokladané investičné náklady :

-

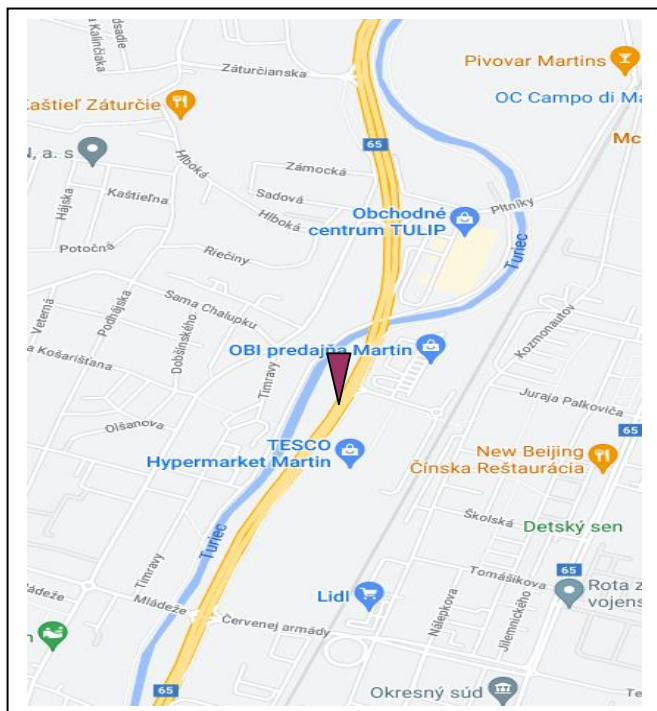


Kritická nehodová lokalita na ceste I/65D v km 4,000 – 6,240

Kritické nehodové miesto je v km 4,000 – 6,240

Investor: IVSC Žilina, vysunuté pracovisko Martin

Situačná mapa



- kritická nehodová lokalita

Miestopis a okolie:

KNL sa nachádza v intraviláne mesta Martin. Začiatok KNL sa nachádza na prietahu štátnej cesty I/65D a začína na mostnom objekte 65D – 009 v staničení km 4,0. Koniec úseku KNL sa nachádza v kríž štátnej cesty I/65D a ul. Aurela Stodolu (Záturčie).

Podľa celoštátneho sčítania dopravy v roku 2015 intenzita dopravy v úseku bola 18579 vozidiel za 24 hod., z toho 17,826 % ťažkých vozidiel.

Príčiny dopravných nehôd :

V uvedenej lokalite bolo za rok 2021 18 DN, pri ktorých boli 2 osoby ťažko zranené a 14 osôb ľahko zranených ostatné sú materiálové škody v 10 € vo výške 12135. €.

Príčiny DN : Uvedený úsek štátnej cesty I/65D je dopravou vysoko frekventovaný či už osobnou ako aj nákladnou dopravou, príčinou dopravných nehôd je nedodržiavanie maximálnej povolenej rýchlosti a porušovanie pravidiel cestnej premávky a to hlavne na cestných svetelných signalizáciách.

Vykonané opatrenia : 2021

-

Vynaložené finančné náklady:

Navrhované opatrenia : 2022

-

Termín realizácie:

Predpokladané investičné náklady :



