



SLOVENSKÁ SPRÁVA CIEST

IVSC ŽILINA

KRITICKÉ NEHODOVÉ LOKALITY

NA CESTÁCH I. TRIEDY

v roku 2021

PODĽA UKAZOVATEĽA HN

Materiál predkladá : SSC IVSC Žilina

Meno :

Kontakt :



SLOVENSKÁ SPRÁVA CIEST

IVSC ŽILINA

Pracovisko : ČADCA

KRITICKÉ NEHODOVÉ LOKALITY

NA CESTÁCH I. TRIEDY

v roku 2021

PODĽA UKAZOVATEĽA HN

Materiál predkladá : SSC IVSC Žilina – pracovisko Čadca

Meno : p. Puchoň Róbert

Kontakt : 0903 892 152

E – mail: robert.puchon@ssc.sk

PRACOVISKO : Čadca

Kritické nehodové lokality v roku 2021

podľa ukazovateľa HN

- **cesta I/11** v km 412,500- 416,600 intravilán obce Čadca
- **cesta I/11** v km 431,200 - 432,700 intravilán / extravilán obce Povina

Kritická nehodová lokalita na ceste I/11 v km 412,500-416,600

Investor: IVSC Žilina, vysunuté pracovisko Čadca

Situačná mapa



- kritická nehodová lokalita

Miestopis a okolie:

KNL sa nachádza v intraviláne obce - Čadca. Začiatok KNL je na vstupe do mesta za pumpou OMV. Koniec úseku KNL sa nachádza pred obcou Horelica. Intenzita dopravy je vysoká so značným podielom nákladnej ťažkej dopravy

Podľa celoštátneho sčítania dopravy v roku 2015 intenzita dopravy v úseku bola 90272 vozidiel za 24 hod., z toho 8 % ťažkých vozidiel.

Príčiny dopravných nehôd :

V uvedenej lokalite bolo za rok 2021 11 DN, pri ktorých bol 1 osoba usmrtená 1 ťažko zranená a 4 osoby ľahko zranené, ostatné sú materiálové škody vo výške 21 400 tis. €.

Príčiny DN : Úsek cesty je dopravou vysoko frekventovaný dochádza k nedodržiavaniu povolenej rýchlosti a k porušovaniu pravidiel cestnej premávky.

Vykonané opatrenia : v roku 2021

- obnova VDZ
- osadenie DZ nebezpečný úsek

Vynaložené finančné náklady:

- 5 000,00 €

Navrhované opatrenia : 2022

- obnova VDZ,ZDZ

Termín realizácie:

- 12/2022

Predpokladané investičné náklady :

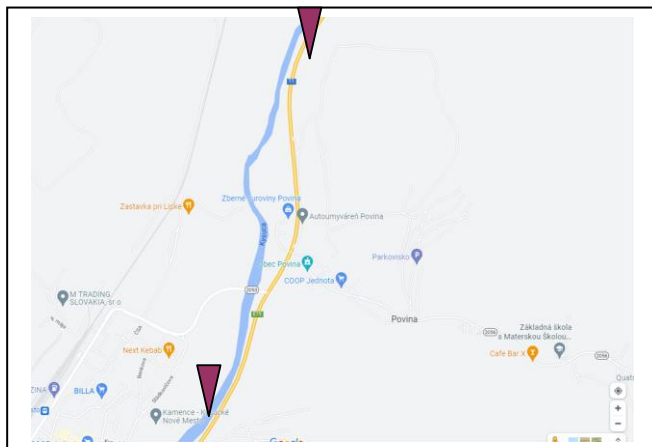
- 6 000,00 €



Kritická nehodová lokalita na ceste I/11 v km 431,200-432,700

Investor: IVSC Žilina, vysunuté pracovisko Čadca

Situačná mapa



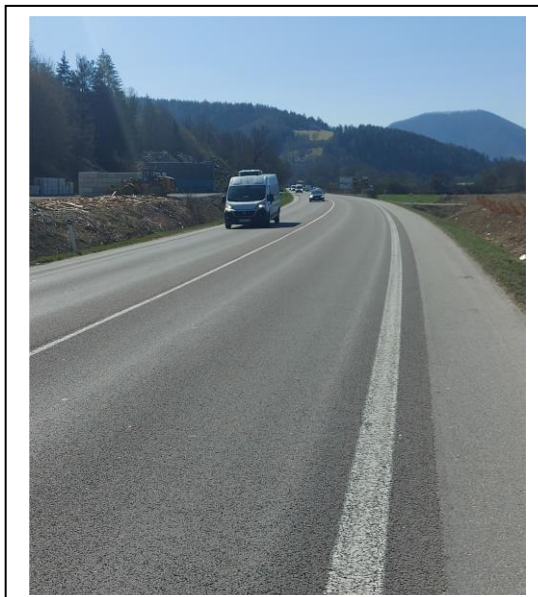
- kritická nehodová lokalita

Vykonané opatrenia : v roku 2021

- obnova VDZ
- osadenie DZ nebezpečný úsek

Vynaložené finančné náklady:

- 5 000,00 €



Miestopis a okolie:

KNL sa nachádza v extraviláne / intraviláne obce – Povina na začiatku KU obce v smere od Čadce až po koniec KU obce smere na Žilinu

Podľa celoštátneho sčítania dopravy v roku 2015 intenzita dopravy v úseku bola 90291 vozidiel za 24 hod., z toho 18 % ťažkých vozidiel.

Príčiny dopravných nehôd :

V uvedenej lokalite bolo za rok 2021 6 DN, pri ktorých bol 1 osoba ťažko zranená a 3 osoby ľahko zranené, ostatné sú materiálové škody vo výške 53 000 tis. €.

Príčiny DN : Úsek cesty je dopravou vysoko frekventovaný dochádza k nedodržiavaniu povolennej rýchlosti a k porušovaniu pravidiel cestnej premávky.

Navrhované opatrenia : 2022

- obnova VDZ,ZDZ

Termín realizácie:

- 12/2022

Predpokladané investičné náklady :

- 6 000,00 €

