

SLOVENSKÁ SPRÁVA CIEST IVSC KOŠICE

Pracovisko : Vranov nad Topľou

NEHODOVÉ LOKALITY NA CESTÁCH I. TRIEDY v roku 2020

PODĽA KRITÉRIA 5 DN/rok/km

Materiál predkladá : SSC IVSC Košice – detašované pracovisko Vranov n/T.

Meno : Ing.Martin Perejda, Ing. Štefan Veliký

Kontakt : tel. 057/4422098

E – mail: martin.perejda@ssc.sk, stefan.veliky@ssc.sk

PRACOVISKO: Vranov nad Topľou

Nehodové lokality v roku 2020

podľa kritéria 5 DN/rok/km

- **cesta I/18** v km 708,100 – 709,100 extravilán mesta Hanušovce nad Topľou
- **cesta I/18** v km 731,000 – 732,500 extravilán a intravilán mesta Vranov nad Topľou - Čemerné
- **cesta I /15** v km 35,790 – 36,690 extravilán obce Breznica

Nehodová lokalita na ceste I/18 v km 708,100 – 709,100

Investor: IVSC Košice, detašované pracovisko Vranov nad Topľou

Situačná mapa



▼ - nehodová lokalita

Vykonané opatrenia : v roku 2020

V rámci údržby;

- obnova VDZ
- bežná údržba povrchu vozovky, priepustov, mostov

Vynaložené finančné náklady : -

Miestopis a okolie:

NL sa nachádza na ceste I/18 v extraviláne mesta Hanušovce nad Topľou. Úsek začína ľavotočivou zákrutou pokračuje prevažne v priamom smere a končí ostrou pravotočivou zákrutou. Podľa celoštátneho sčítania dopravy v roku 2015 intenzita dopravy v úseku bola 10665 vozidiel/24 hod., z toho 21 % ťažkých vozidiel.

Príčiny dopravných nehôd:

V uvedenej lokalite bolo za rok 2020 spolu 5 DN, pri ktorých bola jedna osoba usmrtená. Materiálne škody činili 9,1 tis. €.

Príčiny DN: Nedovolená rýchlosť jazdy, nesprávne predchádzanie, porušenie povinnosti vodiča a pôsobenie zvierat'a.

Navrhované opatrenia:

V rokoch 2020-21 sa na danom úseku sa realizuje rekonštrukcia cesty v rámci projektu Modernizácia vybraných úsekov ciest I.tr. v PSK a KSK –Petič Hanušovce v dĺžke 9,16 km, čím sa značne vylepší stavebno-technický stav povrchu vozovky vrátane cestného príslušenstva.

Termín realizácie: 04/2020 – 10 mesiacov

Predpokladané investičné náklady : 10 333 tis.€

Začiatok úseku NL v smere staničenia



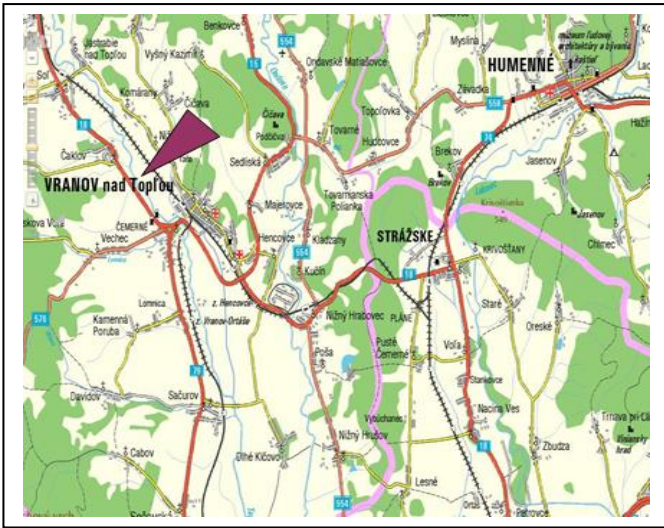
Koniec úseku NL proti smeru staničenia



Nehodová lokalita na ceste I/18 v km 731,000 – 732,500

Investor: IVSC Košice, detašované pracovisko Vranov nad Topľou

Situačná mapa



▼ - nehodová lokalita

Vykonané opatrenia : v roku 2019

V rámci údržby;

- obnova VDZ
- bežná údržba povrchu vozovky, priepustov, mostov

Vynaložené finančné náklady : -

Miestopis a okolie:

NL sa nachádza v extraviláne a čiastočne v intraviláne mesta Vranov nad Topľou -Čemerné. Úsek začína miernou ľavotočivou zákrutou, pokračuje v priamom smere do zastavanej časti mesta Vranov a končí križovatkou s MK. Podľa celoštátneho sčítania dopravy v roku 2015 intenzita dopravy v úseku bola 12 645 vozidiel/24 hod., z toho 19 % ťažkých vozidiel.

Príčiny dopravných nehôd:

V uvedenej lokalite bolo za rok 2020 spolu 7 DN, pri ktorých boli 5 osôb ľahko zranených. Materiálne škody činili 22,5 tis. €.

Príčiny DN: nedodržanie vzdialenosti medzi vozidlami, porušenie povinnosti vodiča, nesprávna jazda cez križovátku., nesprávne vchádzanie na cestu a pôsobenie zvierat'a.

Navrhované opatrenia:

Úsek sa vykazuje ako NL, na úseku je potrebné vylepšiť stavebno-technický stav povrchu vozovky /deformácie,koľaje/. V rámci projektu Zvyšovanie pasívnej bezpečnosti... , ktorý sa realizuje v r.2021 sa značne vylepší cestné príslušenstvo cesty I/18.

Termín realizácie: 04/2021-11/2022

Predpokladané investičné náklady : 8 552 tis.€

Začiatok úseku NL v smere staničenia



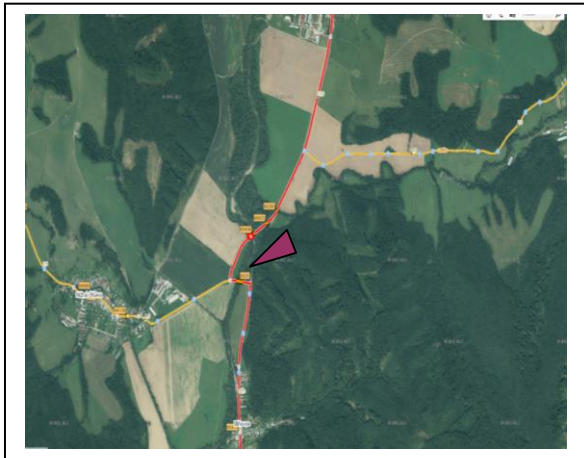
Koniec úseku NL proti smeru staničenia



Nehodová lokalita na ceste I/15 v km 35,790 – 36,690

Investor: IVSC Košice, detašované pracovisko Vranov nad Topľou

Situačná mapa



- nehodová lokalita

Vykonané opatrenia : v roku 2020

V rámci údržby;

- obnova VDZ

Vynaložené finančné náklady :

Miestopis a okolie:

NL sa nachádza v extraviláne obce Breznica pred mostným objektom evid.č.251. V úseku cesty I/15 sú pravotočivé a ľavotočivé zákruty . Podľa celoštátneho sčítania dopravy v roku 2015 intenzita dopravy v úseku bola 4422 vozidiel/24 hod., z toho 33 % ťažkých vozidiel.

Príčiny dopravných nehôd:

V uvedenej lokalite bolo za rok 2020 spolu 5 DN, pri ktorých boli 3 osoby ľahko zranené.. Materiálne škody činili 26,30 tis. €.

Príčiny DN: Porušenie povinnosti vodiča a účastníka cestnej premávky, nesprávne predchádzanie, nedodržanie vzdialenosti medzi vozidlami a nesprávna jazda cez križovatku.

Navrhované opatrenia:

Nakoľko tento úsek doteraz nevykazoval ako NL, nie je potrebné uvažovať so žiadnymi opatreniami. Úsek cesty nevykazuje žiadne závady v stavebno-technickom stave.

Termín realizácie:

Predpokladané investičné náklady : -

Začiatok úseku NL v smere staničenia



Koniec úseku NL proti smeru staničenia

