

SLOVENSKÁ SPRÁVA CIEST IVSC KOŠICE

Pracovisko : Prešov

**NEHODOVÉ LOKALITY
NA CESTÁCH I. TRIEDY
v roku 2020**

PODĽA KRITÉRIA 5 DN/rok/km

Materiál predkladá : SSC IVSC Košice – pracovisko Prešov

Meno : Marián Smetanka

Kontakt : Tel. 056/6893701

E – mail: marian.smetanka@ssc.sk

PRACOVISKO: PREŠOV

Nehodové lokality v roku 2020

podľa kritéria 5 DN/rok/km


- **cesta I/18** v km 685,050 – 687,350 intravilán mesta Prešov, ul. Levočská, Vydumanec – križovatka Hlavná I/68, I/18, centrum mesta Prešov
- **cesta I/18** v km 689,200 – 690,200 intravilán mesta Prešov, ul. Bardejovská – nadjazd Šarišské Lúky
- **cesta I/20** v km 100,00 – 101,000 intravilán obce Bretejovce
- **cesta I/68** v km 70,080 – 70,750, rozhranie okr. Prešov/Sabinov – odbočka Gregorovce okr. Prešov
- **cesta I/68** v km 77,000 – 79,000 intravilán mesta Prešov ul. Sabinovská, Šidlovec – križ. Bjornsonova

Nehodová lokalita na ceste I/18 v km 685,050 – 687,350

Investor: IVSC Košice, detašované pracovisko Prešov

Situačná mapa



 - nehodová lokalita

Miestopis a okolie:

NL sa nachádza na ceste I/18 v intraviláne mesta Prešov na ul. Levočská, Vydumanec – križovatka Hlavná I/68, I/18, centrum mesta Prešov. Dĺžka NL je 2 300 m. Podľa celoštátneho sčítania dopravy v roku 2015 intenzita dopravy v úseku bola 20 602 vozidiel/24 hod., z toho 15,86% ťažkých vozidiel.

Príčiny dopravných nehôd:

V uvedenej lokalite bolo za rok 2020 spolu 16 DN, pri ktorých bolo 12 osôb ľahko zranených. Materiálne škody činili 289,9 tis. €.

Príčiny DN: Porušenie povinnosti vodiča, nedodržanie vzdialenosti medzi vozidlami, porušenie osobitných ustanovení o chodcoch. V roku 2020 bol úsek križovatky Obrancov mieru, Vlada Klementisa zrekonštruovaný.

Vykonané opatrenia : v roku 2020

V rámci údržby:

- obnova VDZ
- Rekonštrukcia križovatky ul. Obrancov mieru, ul.Vlada Klementisa v rámci stavby „I/18 Prešov, Levočská - Obrancov mieru križovatka, most“

Vynaložené finančné náklady :

Navrhované opatrenia: Úsek cesty nevykazuje žiadne zavady v stavebno-technickom stave.

Termín realizácie:

Predpokladané investičné náklady :

Začiatok úseku NL v smere staničenia



Koniec úseku NL proti smeru staničenia



Nehodová lokalita na ceste I/18 v km 689,200 – 690,200

Investor: IVSC Košice, detašované pracovisko Prešov

Situačná mapa



Miestopis a okolie:

NL sa nachádza na ceste I/18 v intraviláne mesta Prešov, ul. Bardejovská – nadjazd Šarišské Lúky. Úsek je od roku 2020 celkovo zrekonštruovaný. Dĺžka úseku je 1 000 m. Podľa celoštátneho sčítania dopravy v roku 2015 intenzita dopravy v úseku bola 30 731 vozidiel/24 hod., z toho 13,09% ťažkých vozidiel.

Príčiny dopravných nehôd:

V uvedenej lokalite bolo za rok 2020 spolu 5 DN, pri ktorých bola 1 osoba ľahko zranená. Materiálne škody činili 4,25 tis. €.

Príčiny DN: Porušenie povinnosti vodiča, nedodržanie vzdialenosti medzi vozidlami, nesprávna jazda cez križovatku.

 - nehodová lokalita

Vykonané opatrenia : v roku 2020

V rámci údržby;

- obnova VDZ
- Celková rekonštrukcia komunikácie

Vynaložené finančné náklady :

Navrhované opatrenia:

Jedná sa o štvorpruhovú smerovo nerozdelenú komunikáciu, ktorá bola v roku 2020 v celkovo zrekonštruovaná a nevykazuje žiadne zavady v stavebno – technickom stave.

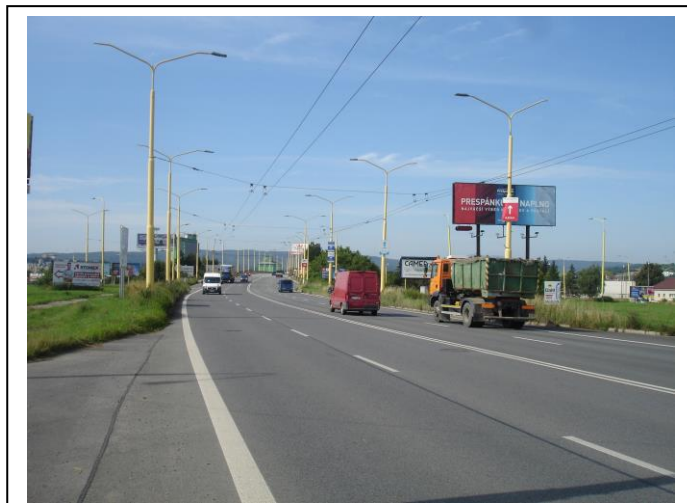
Termín realizácie:

Predpokladané investičné náklady :

Začiatok úseku NL v smere staničenia



Koniec úseku NL proti smeru staničenia



Nehodová lokalita na ceste I/20 v km 100,000 – 101,000

Investor: IVSC Košice, detašované pracovisko Prešov

Situačná mapa



▼ - nehodová lokalita

Miestopis a okolie:

NL sa nachádza na ceste I/20 v intraviláne obce Bretejovce. Dĺžka úseku je 1 000 m. Podľa celoštátneho sčítania dopravy v roku 2015 intenzita dopravy v úseku bola 4 384 vozidiel/24 hod., z toho 11,9% ťažkých vozidiel

Príčiny dopravných nehôd :

V uvedenej lokalite bolo v roku 2020 6 DN, pri ktorých bola 1 osoba usmrtená a 1 ľahko zranená. Materiálna škoda 10,6 tis. €.

Príčiny DN: Nadmerne zvýšená intenzita dopravy hlavne v špičkových hodinách, nedodržanie povolenej rýchlosti, nebezpečné predchádzanie, nedisciplinovanosť všetkých účastníkov cestnej premávky.

Vykonané opatrenia :

- bežná údržba
- obnova VDZ a obrusnej vrstvy krytu

Vynaložené finančné náklady :

Proti smeru staničenia

Navrhované opatrenia : Bola prevedená obnova obrusnej vrstvy vozovky a komunikácia nevykazuje žiadne závady v stavebno – technickom stave

Termín realizácie:

Predpokladané investičné náklady :

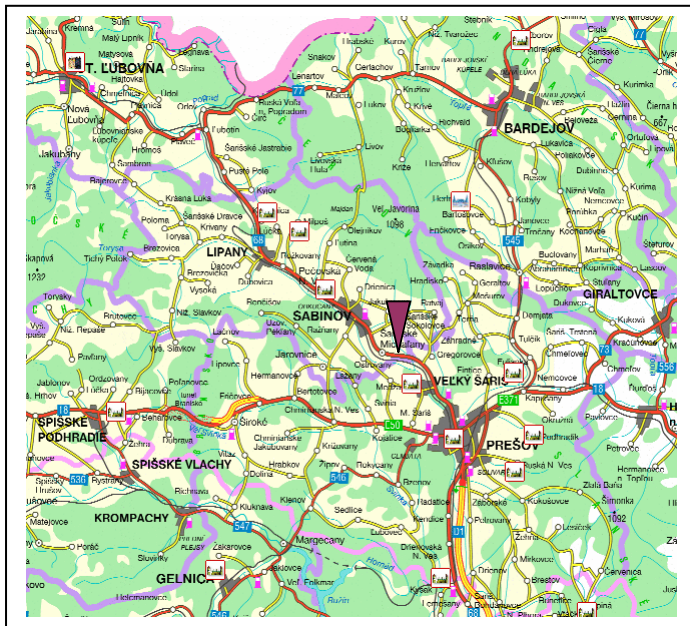
V smere staničenia




Nehodová lokalita na ceste I/68 v km 70,080 – 70,750

Investor: IVSC Košice, detašované pracovisko Prešov

Situačná mapa



 - nehodová lokalita

Miestopis a okolie:

NL sa nachádza na ceste I/68 v extraviláne na rozhraní okresu Prešov / Sabinov – odbočka Gregorovce. Dĺžka úseku je 670 m.

Podľa celoštátneho sčítania dopravy v roku 2015 intenzita dopravy v úseku bola 10799 vozidiel/24 hod., z toho 12,7% ťažkých vozidiel.

Príčiny dopravných nehôd :

V uvedenej lokalite bolo v roku 2020 5 DN, pri ktorých boli 2 osoby ľahko zranené. Materiálna škoda 14,0 tis.€.

Príčiny DN: Nadmerne zvýšená intenzita dopravy hlavne v špičkových hodinách, nedodržanie povolenej rýchlosti, nebezpečné predchádzanie, nedisciplinovanosť všetkých účastníkov cestnej premávky, nedostatočné smerové a šírkové usporiadanie.

Vykonalé opatrenia :

- bežná údržba
- obnova VDZ

Vynaložené finančné náklady :

Navrhované opatrenia : Rekonštrukcia smerového a šírkového usporiadania.

Termín realizácie:

Predpokladané investičné náklady :

Proti smeru staničenia



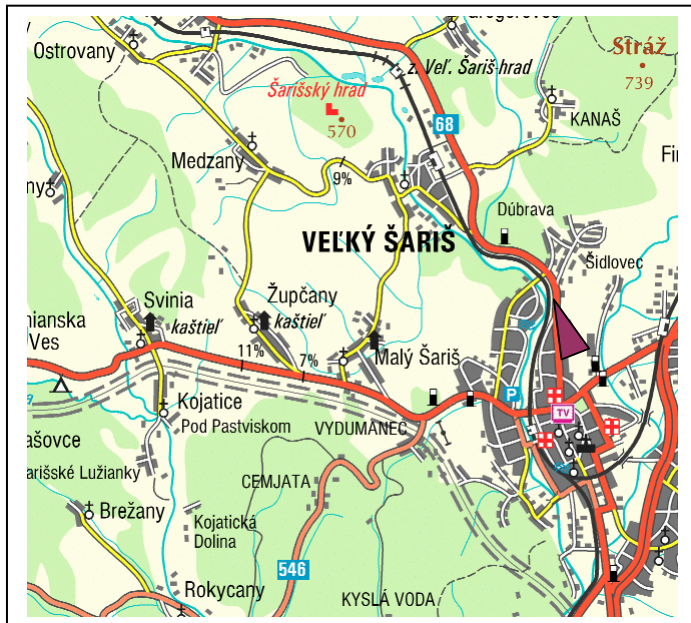
V smere staničenia



Nehodová lokalita na ceste I/68 v km 77,000 – 79,000

Investor: IVSC Košice, detašované pracovisko Prešov

Situačná mapa



 - nehodová lokalita

Vykonané opatrenia : v roku 2020

V rámci údržby:

- obnova VDZ

Vynaložené finančné náklady :

Miestopis a okolie:

NL sa nachádza v intraviláne mesta Prešov ul. Sabinovská, Šidlovec – križovatka Bjornsonova. Podľa celoštátneho sčítania dopravy v roku 2015 intenzita dopravy v úseku bola 18 098 vozidiel/24 hod., z toho 12,2% ťažkých vozidiel.

Príčiny dopravných nehôd:

V uvedenej lokalite bolo za rok 2020 spolu 12 DN, pri ktorých bola 1 osoba ťažko zranená a 7 osoby ľahko zranených. Materiálne škody činili 26,75 tis.€.

Príčiny DN: Porušenie povinnosti vodiča, nesprávna jazda cez križovatku, nedodržanie vzdialenosti medzi vozidlami, porušenie osobitných ustanovení o chodcoch, zvýšenie intenzity dopravy.

Navrhované opatrenia: Obnova obrusnej vrstvy vozovky

Termín realizácie:

Predpokladané investičné náklady :

Začiatok úseku NL v smere staničenia



Koniec úseku NL proti smeru staničenia

