

**SLOVENSKÁ SPRÁVA CIEST
IVSC ŽILINA**

**KRITICKÉ NEHODOVÉ LOKALITY
NA CESTÁCH I. TRIEDY
v roku 2020**

PODĽA KRITÉRIA 5DN/KM

Materiál predkladá : SSC IVSC Žilina

Meno :

Kontakt :

SLOVENSKÁ SPRÁVA CIEST IVSC ŽILINA

Pracovisko : Liptovský Mikuláš

**KRITICKÉ NEHODOVÉ LOKALITY
NA CESTÁCH I. TRIEDY
v roku 2020**

PODĽA KRITÉRIA 5 DN/KM

Materiál predkladá : SSC IVSC Žilina – pracovisko Liptovský Mikuláš
Meno : Ing. Krasula Matúš
Kontakt : Tel. 044/5521972

PRACOVISKO : Liptovský Mikuláš

Kritické nehodové lokality v roku 2020

podľa kritéria 5DN/km

- **cesta I/18**, v km 548,000 – 549,900 intravilán mesta Liptovský Mikuláš
- **cesta I/18 E50** v km 518,500 – 519,000 intravilán mesta Ružomberok
- **cesta I/18 E50** v km 521,700 – 524,000 intravilán mesta Ružomberok
- **cesta I/18 E50** v km 526,500 – 527,000 extravilán obce Ivachnová
- **cesta I/59 E77** v km 52,000 – 54,300 intravilán mesta Ružomberok

Kritická nehodová lokalita na ceste I/18 v km 548,000 – 549,900


Investor: IVSC Žilina, pracovisko Liptovský Mikuláš

Situačná mapa



Miestopis a okolie:

KNL sa nachádza v intraviláne mesta Liptovský Mikuláš. Začiatok KNL je pri lekární Liptovskej nemocnice. Koniec úseku KNL sa nachádza pred priesečnou križovatkou I/18 a MK J. Janoška a MK kpt. Nálepku. Podľa celoštátneho sčítania dopravy z roku 2015 je úsek rozdelený na štyri sčítacie úseky. Na ktorých boli zaznamenané intenzity dopravy s hodnotami: 9 848 vozidiel za 24 hod., z toho 14,25 % ťažkých vozidiel, 16 078 vozidiel za 24 hod., z toho 11,33% ťažkých vozidiel, 18 707 vozidiel za 24 hod., z toho 10,45 % ťažkých vozidiel, 17 901 vozidiel za 24 hod., z toho 10,22 % ťažkých vozidiel.

 - Kritická nehodová lokalita (rozsah)

Príčiny dopravných nehôd :

V uvedenej lokalite bolo za rok 2020 9 DN, pri ktorých boli 2 osoby usmrtené, 1 osoba ťažko zranená a 5 osôb ľahko zranených, materiálne škody boli vyčíslené 34 900 €. Príčiny DN : Príčinou DN bolo porušenie povinností vodiča (3), nedovolená rýchlosť jazdy (2), indispozícia osoby (1) porušenie povinnosti účastníka cestnej premávky (1), nedodržanie vzdialeností medzi vozidlami (1) a nesprávna jazda cez križovátku (1).

Vykonané opatrenia : v roku 2020

- Obnova VDZ

Navrhované opatrenia : 2021

- Obnova VDZ

Termín realizácie:

- po výbere zhotoviteľa na realizáciu prác

Predpokladané investičné náklady :



Kritická nehodová lokalita na ceste I/18 E50 v km 518,500 – 519,000

Investor: IVSC Žilina, pracovisko Liptovský Mikuláš

Situačná mapa



▼ - Kritická nehodová lokalita (rozsah)

Miestopis a okolie:

KNL sa nachádza v intraviláne mesta Ružomberok. Začiatok KNL je pri križovatke I/18 E50 a ulice Antona Bernoláka. Koniec úseku KNL sa nachádza za križovatkou cesty I/18 E50 a cesty I/59 smerujúcej na Oravu. Cesta I/18 E50 je v predmetnom úseku hlavným tranzitným ťahom východ/západ s vysokou intenzitou dopravy so značným podielom nákladnej ťažkej dopravy, vzhľadom na absenciu diaľnice. V úseku je rýchlosť 50 km/h, a nachádza sa tu svetelne riadená priesečná križovatka. Podľa celoštátneho sčítania dopravy v roku 2015 intenzita dopravy v úseku bola 17 426 vozidiel za 24 hod., z toho 18,43 % ťažkých vozidiel.

Príčiny dopravných nehôd :

V uvedenej lokalite bolo za rok 2020 5 DN, pri ktorých boli 2 osoby ťažko zranené a 1 osoba ľahko zranená, materiálne škody boli vyčíslené na 14,4 tisíc eur.

Príčiny DN : Príčinou DN bolo porušenie povinností vodiča (2), vplyv prevádzky (1), nesprávny spôsob jazdy (1), nesprávna jazda v jazdných pruhoch (1).

Vykonané opatrenia : v roku 2021

- Obnova VDZ

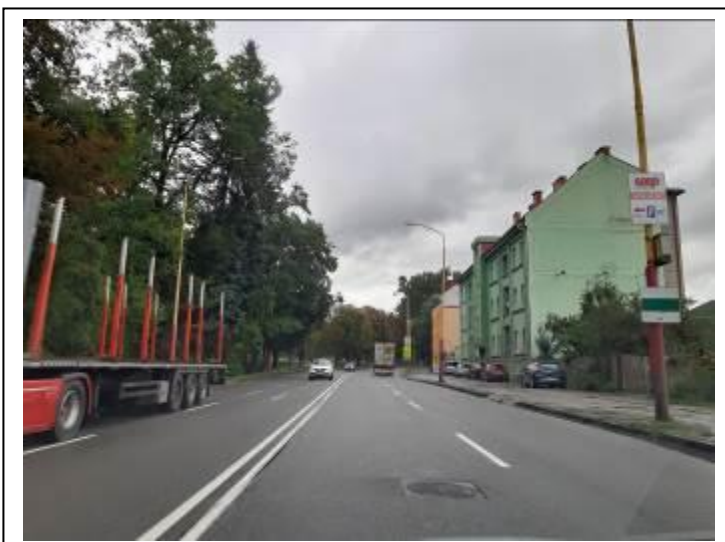
Navrhované opatrenia : 2021

- Obnova VDZ
- Dobudovanie diaľnice D1 Hubová - Ivachnová

Termín realizácie:

- po výbere zhotoviteľa na realizáciu prác

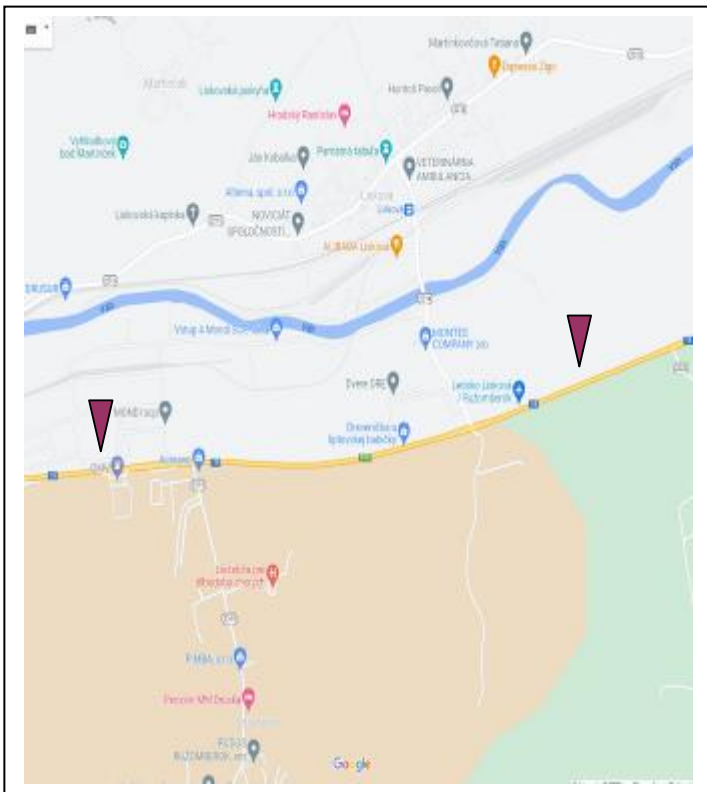
Predpokladané investičné náklady :



Kritická nehodová lokalita na ceste I/18 E50 v km 521,700 – 524,000

Investor: IVSC Žilina, pracovisko Liptovský Mikuláš

Situačná mapa



▼ - Kritická nehodová lokalita (rozsah)

Vykonané opatrenia : v roku 2020

- Obnova VDZ

Miestopis a okolie:

KNL sa nachádza intraviláne mesta Ružomberok. Začiatok KNL je pri pumpe OMV a pokračuje smerom na Liptovský Mikuláš. Koniec úseku KNL sa nachádza za križovatkou s cestou III/2214 vedúcou do obce Lisková. Cesta I/18 E50 je v predmetnom úseku hlavným tranzitným ťahom východ/západ s vysokou intenzitou dopravy so značným podielom nákladnej ťažkej dopravy, vzhľadom na absenciu diaľnice.

Podľa celoštátneho sčítania dopravy v roku 2015 je úsek rozdelený na dva sčítacie úseky s intenzitou dopravy na väčšom úseku 23 904 vozidiel za 24 hod., z toho 18,06 % ťažkých vozidiel a na menšom úseku s intenzitou 20 339 vozidiel za 24hod., z toho 20,49% ťažkých vozidiel. .

Príčiny dopravných nehôd :

V uvedenej lokalite bolo za rok 2020 13 DN, pri ktorých bola 1 osoba ťažko zranená a 4 osoby ľahko zranené, materiálne škody boli vyčíslené na 44,2 tisíc eur.

Príčiny DN : Príčinou DN bolo nedodržanie vzdialeností medzi vozidlami (4), porušenie povinností vodiča (4), nesprávny spôsob jazdy (1), nesprávne odbočovanie (1) a nesprávna jazda cez križovátku (3).

Navrhované opatrenia : 2021

- Obnova VDZ
- Dobudovanie diaľnice D1 Hubová - Ivachnová
-

Termín realizácie:

- po výbere zhotoviteľa na realizáciu prác



Kritická nehodová lokalita na ceste I/18 E50 v km 526,500 – 527,000

Investor: IVSC Žilina, pracovisko Liptovský Mikuláš

Situačná mapa



Miestopis a okolie:

KNL sa nachádza extraviláne obce Ivachnová. Tak ako aj v predchádzajúcich úsekoch je cesta I/18 E50 v úseku hlavným tranzitným ťahom východ/západ s vysokou intenzitou dopravy so značným podielom nákladnej ťažkej dopravy, vzhľadom na pozíciu diaľnice až za úsekom. V úseku sa veľmi často vyskytujú kolóny a taktiež doprava z blízkeho staveniska.

Podľa celoštátneho sčítania dopravy v roku 2015 intenzita dopravy v úseku bola 23 904 vozidiel za 24 hod., z toho 18,06 % ťažkých vozidiel.

Príčiny dopravných nehôd :

V uvedenej lokalite bolo za rok 2020 7 DN, pri ktorých bola 1 osoba usmrtená, 1 osoba ťažko zranená, materiálne škody boli vyčíslené na 55,3 tisíc eur.

Príčiny DN : Príčinou dopravných nehôd bolo nedodržanie vzdialenosti medzi vozidlami (4), technická porucha (1), porušenie povinnosti vodiča (1) a nesprávna jazda cez križovatku (1).

▼ - Kritická nehodová lokalita (rozsah)

Vykonané opatrenia : v roku 2020

- Obnova VDZ

Navrhované opatrenia : 2021

- Obnova VDZ
- Dobudovanie diaľnice D1 Hubová - Ivachnová

Termín realizácie:

- po výbere zhotoviteľa na realizáciu prác

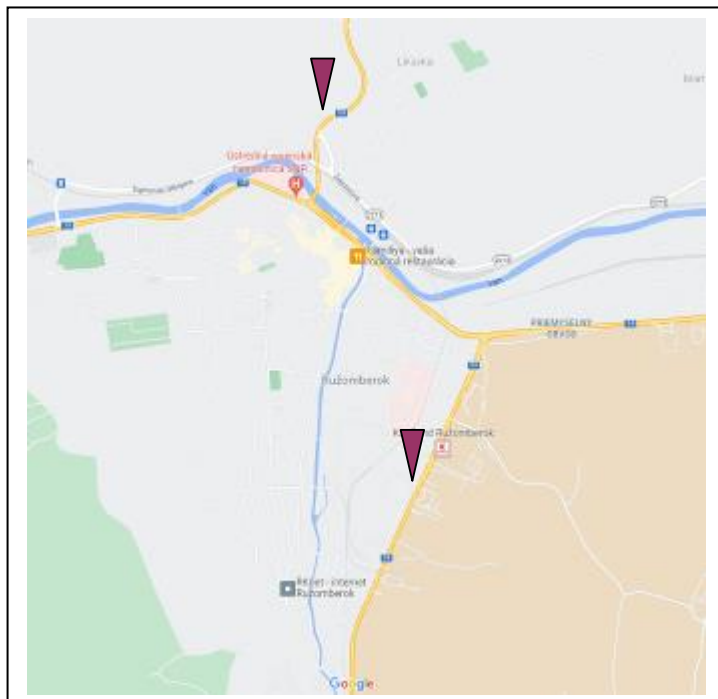
Predpokladané investičné náklady :



Kritická nehodová lokalita na ceste I/59 E77 v km 52,000 – 54,300

Investor: IVSC Žilina, pracovisko Liptovský Mikuláš

Situačná mapa



Miestopis a okolie:

KNL sa nachádza intraviláne mesta Ružomberok. Cesta I/59 E77 je hlavným tranzitným ťahom sever/juh s vysokou intenzitou dopravy so značným podielom nákladnej ťažkej dopravy. V úseku sa nachádza niekoľko svetelne riadených križovatiek a dve mimoriadne zaťažené križovatky s cestou I/18 E 50.

Podľa celoštátneho sčítania dopravy z roku 2015 je úsek rozdelený na štyri sčítacie úseky. Na ktorých boli zaznamenané intenzity dopravy s hodnotami: 16 268 vozidiel za 24 hod., z toho 16,97 % ťažkých vozidiel, 24 766 vozidiel za 24 hod., z toho 23,03 % ťažkých vozidiel, 24 900 vozidiel za 24 hod., z toho 18,57 % ťažkých vozidiel, 11 611 vozidiel za 24 hod., z toho 14,55 % ťažkých vozidiel.

Príčiny dopravných nehôd :

V uvedenej lokalite bolo za rok 2020 12 DN, pri ktorých bola 1 osoba usmrtená, 1 osoba ťažko zranená a 4 osoby ľahko zranené, materiálne škody boli vyčíslené na 60,17 tisíc eur.

Príčiny DN : Príčinou dopravných nehôd bolo nesprávna jazda cez križovatku (5), porušenie povinností vodiča (2) nedovolená rýchlosť jazdy (2), porušenie povinnosti účastníka cestnej premávky, nesprávny spôsob jazdy v jazdných pruhoch (1) a nesprávne vchádzanie na cestu (1).

▼ - Kritická nehodová lokalita (rozsah)

Vykonané opatrenia : v roku 2020

- Obnova VDZ

Navrhované opatrenia : 2021

- Obnova VDZ

Termín realizácie:

- po výbere zhotoviteľa na realizáciu prác

Predpokladané investičné náklady :

