

**SLOVENSKÁ SPRÁVA CIEST
IVSC ŽILINA**

**KRITICKÉ NEHODOVÉ LOKALITY
NA CESTÁCH I. TRIEDY
v roku 2015**

PODĽA UKAZOVATEĽA HHSNN

Materiál predkladá : SSC IVSC Žilina
Meno : Ing. Daniela Husáková, Jaroslav Gabriš
Kontakt : tel. 032 / 65 870 10, 0903 892 160
e- mail: daniela.husakova@ssc.sk
jaroslav.gabris@ssc.sk

PRACOVISKO: TRENČÍN

Kritické nehodové lokality v roku 2015

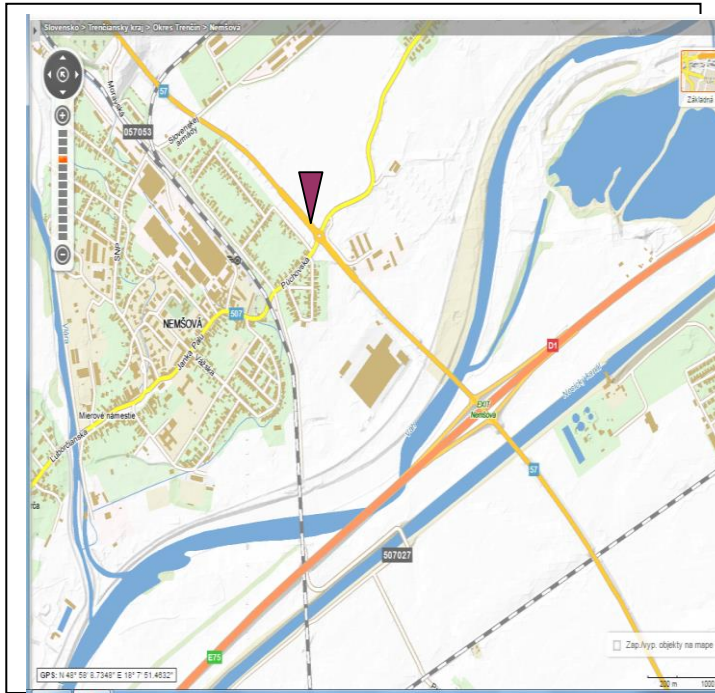
podľa ukazovateľa HHSNN

- I/57 v km 149,960 extravilán mesta Nemšová
- I/9 (I/50) v km 122,390 – 122,600 extravilán obce Mníchova Lehota

Kritická nehodová lokalita na ceste I/57 v km 149,960, extravilán mesta Nemšová

Investor: IVSC Žilina, detašované pracovisko Trenčín

Situačná mapa



- kritická nehodová lokalita

Miestopis a okolie:

KNL sa nachádza v extraviláne mesta Nemšová. Cesta je vedená v priamom úseku, rýchlosť je 90 km/hod., pričom vo vzdialenosti cca 5 m začína obmedzená rýchlosť na 70 km/hod. v smere staničenia (smer od hranice ČR/SR). Obmedzená rýchlosť je z dôvodu blížiaceho sa vjazdu do okružnej križovatky. Vozovka: miestami pozdĺžne a priečne trhliny, stav povrchu vozovky je vyhovujúci.

Príčiny dopravných nehôd :

V uvedenej lokalite bola za rok 2015 jedna dopravná nehoda, pri ktorej bola 1 osoba smrteľne zranená. Materiálne škody sú vo výške 3 0000 €.

Príčiny DN: Nedodržovanie pravidiel cestnej premávky - neprimeraná rýchlosť, neprispôsobenie rýchlosti jazdy stavu a povahe vozovky a schopnostiam vodiča.

Vykonané opatrenia :

V rámci údržby v roku 2015:

- obnova vodorovného dopravného značenia (stredová deliaca čiara, vodiace čiary)

Vynaložené finančné náklady:

Navrhované opatrenia :

- /

Termín realizácie: /

Predpokladané investičné náklady : /

začiatok v km 149,960 v smere stanič.



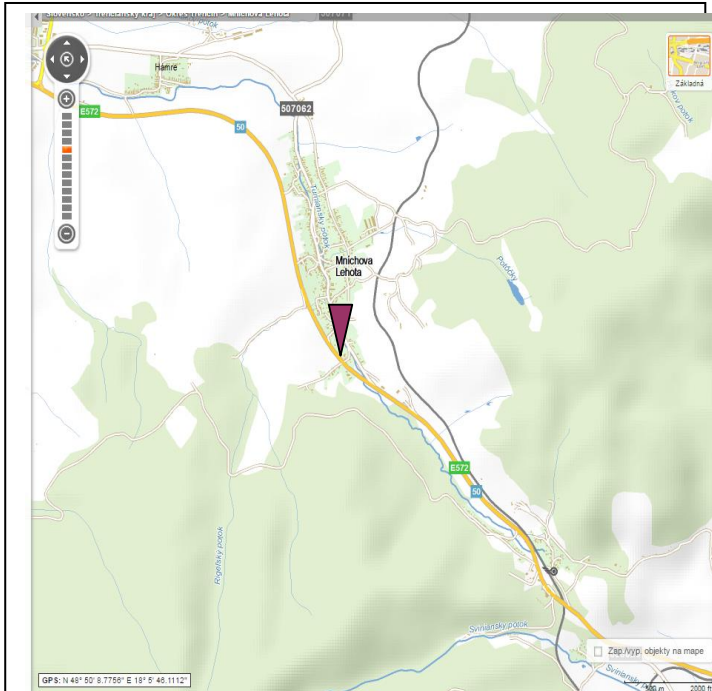
koniec v km 149,960 proti smeru stanič.



Kritická nehodová lokalita na ceste I/9 (I/50) v km 122,390 – 122,600 v extraviláne obce Mníchova Lehota

Investor: IVSC Žilina, detašované pracovisko Trenčín

Situačná mapa



 - kritická nehodová lokalita

Miestopis a okolie:

KNL sa nachádza v extraviláne obce Mníchova Lehota. Úsek sa nachádza v ľavotočivej zákrute s polomerom 1 000 m, rozľadové pomery sú vyhovujúce, rýchlosť je 90 km/hod. Vozovka: priečne trhliny, pozdĺžne trhliny. Stav povrchu vozovky je vyhovujúci. V úseku sa nachádza styková križovatka s miestnou komunikáciou do obce Mníchova Lehota. Rozľadové pomery pre výjazd z miestnej komunikácie na cestu I/9 je pre ľavé odbočenie zhoršený.

Príčiny dopravných nehôd :

V uvedenej lokalite boli za rok 2015 dve dopravné nehody, pri ktorých bola 1 osoba smrteľne zranená a 2 osoby ľahko zranené. Materiálne škody sú vo výške 185 000 €.

Príčiny DN: Neprimeraná rýchlosť, nevenovanie pozornosti spôsobu jazdy. V úseku bezpečnosť negatívne ovplyvňuje nedostatočný rozľad pre ľavé odbočenie v križovatke pri výjazde z miestnej komunikácie na cestu I/9.

Vykonané opatrenia :

V rámci údržby v roku 2015:

- obnova vodorovného dopravného značenia (stredová deliaca čiara)

Vynaložené finančné náklady:

Navrhované opatrenia :

- /

Termín realizácie: /

Predpokladané investičné náklady: /

začiatok v km 122,390 v smere stanič.



koniec v km 122,600 proti smeru stanič.

