

**SLOVENSKÁ SPRÁVA CIEST
IVSC ŽILINA**

**KRITICKÉ NEHODOVÉ LOKALITY
NA CESTÁCH I. TRIEDY
v roku 2015**

PODĽA UKAZOVATEĽA HHSNN

Materiál predkladá : SSC IVSC Žilina
Meno : Ing. Silvia Klopanová
Kontakt : Tel. 0911 973 185
E – mail: silvia.klopanova@ssc.sk

SLOVENSKÁ SPRÁVA CIEST IVSC ŽILINA

Pracovisko : Prievidza

**KRITICKÉ NEHODOVÉ LOKALITY
NA CESTÁCH I. TRIEDY
v roku 2015**

PODĽA UKAZOVATEĽA HHSNN

Materiál predkladá : SSC IVSC Žilina – pracovisko Pov. Bystrica

Meno : Ing. Silvia Klopanová

Kontakt : Tel. 0911 973 185

E – mail: silvia.klopanova@ssc.sk

PRACOVISKO: Prievidza

Kritické nehodové lokality

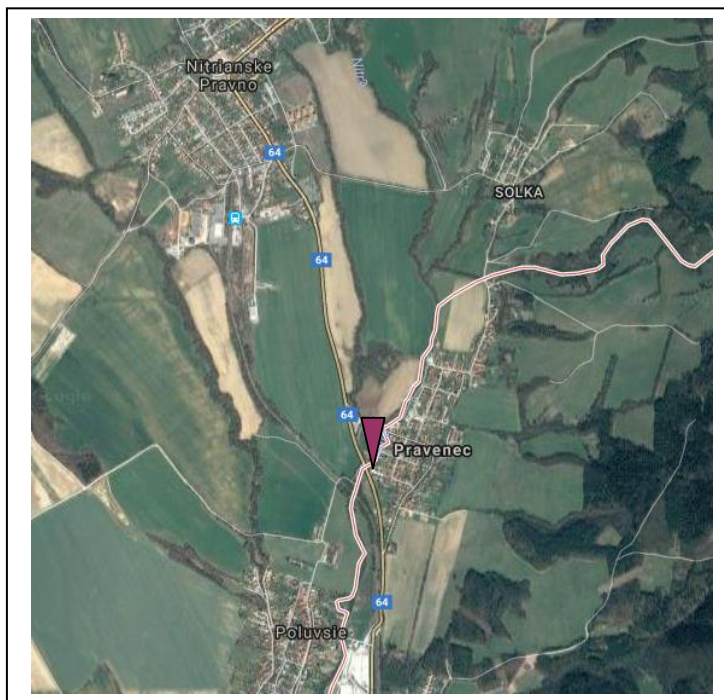
podľa ukazovateľa HHSNN

- **I/64** v km 151,000 Pravenec-extravilán
- **I/9** v km 159,000 – 159,300 Nitrica-extravilán

Kritická nehodová lokalita na ceste I/64 km 151,000 Pravenec- extravilán

Investor: SSC IVSC Žilina, pracovisko Prievidza

Situačná mapa



 - kritická nehodová lokalita

Miestopis a okolie:

KNL sa nachádza v extraviláne obce Pravenec v blízkosti MO 064-078 ponad vodný tok Nitra v úseku medzi kr. s miestnymi komunikáciami do obce Pravenec. Cesta je vedená v priamom úseku s vyhovujúcimi rozľadovými pomermi, rýchlosť v úseku nie je obmedzená dopravným značením.

Vozovka: rozpad povrchu vozovky, sieťové trhliny
Podľa celoštátneho sčítania dopravy v roku 2015 intenzita dopravy v úseku bola 10 027 vozidiel/24 hod., z toho 1495 nákladných vozidiel.

Príčiny dopravných nehôd:

V uvedenej lokalite bola za rok 2015 spolu 1 DN, pri ktorej bola 1 osoba usmrtená a 1 osoba ľahko zranená, spôsobené materiálne škody boli v hodnote 3,50 tis. EUR.

Príčiny DN: Nevenovanie sa plne vedeniu vozidla a nesledovanie situácie v cestnej premávke.

Vykonané opatrenia: v roku 2015

V rámci údržby realizácia opráv lokálnych závad vozovky, osadenie záchytného bezpečnostného zariadenia

Vynaložené finančné náklady : 4 200 EUR

Navrhované opatrenia :

navrhované opatrenia v súčasnosti nie sú

Pripravuje sa štúdia realizovateľnosti št. cesty I/64 v úseku Žilina- Topoľčany (návrh najvhodnejšieho riešenia trasy).

Popis podľa fotodokumentácii

km 151,000 (pohľad v smere staničenia)



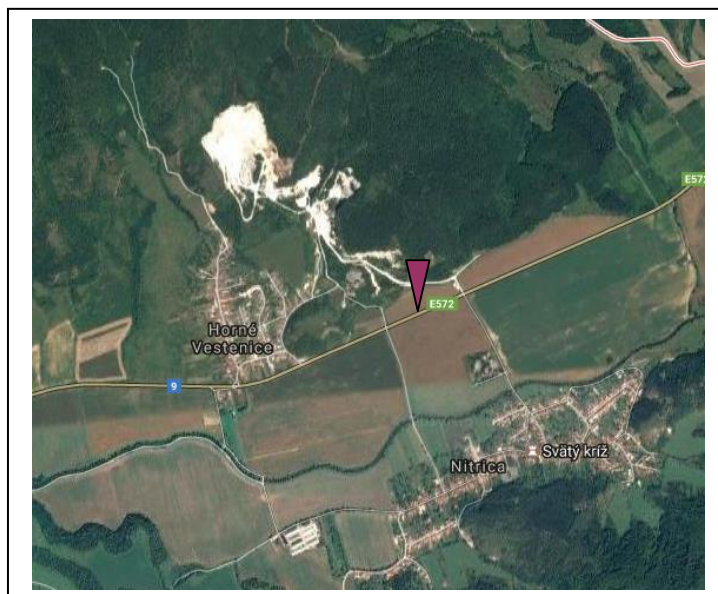
km 151,000 (pohľad v proti smere staničenia)



Kritická nehodová lokalita na ceste I/9 v km 159,000– 159,300 Nitrica-extravilán

Investor: SSC IVSC Žilina, pracovisko Prievidza

Situačná mapa



▼ - kritická nehodová lokalita

Miestopis a okolie:

KNL sa nachádza v extraviláne obce Nitrica na trase Horné Vestenice- Nováky v úseku medzi križ. s cestou III/1771 do obce Nitrica. Cesta je vedená v priamom úseku s vyhovujúcimi rozhládovými pomermi, rýchlosť v úseku nie je obmedzená dopravným značením, v úseku sú osadené ZDZ B29a- zákaz predchádzania. Vozovka: sieťové trhliny, mrazové trhliny, otváranie pracovného spoja. Podľa celoštátneho sčítania dopravy v roku 2015 intenzita dopravy v úseku bola 8 634 vozidiel/24 hod., z toho 1824 nákladných vozidiel.

Príčiny dopravných nehôd:

V uvedenej lokalite boli za rok 2015 spolu 3 DN, z toho bola 1DN s usmrtením, pri ktorej bola 1os. usmrtená a 3 ľahko zranené, pri ostatných DN boli 2 osoby ťažko zranené a 3 osoby ľahko zranené, spôsobené materiálne škody boli v hodnote 62,0 tis. EUR.

Príčiny DN: Nedodržanie pravidiel cestnej premávky, nevenovanie sa vedeniu vozidla, nesprávny spôsob jazdy, jazda po nesprávnej strane

Vykonalé opatrenia: v roku 2015

V rámci údržby realizácia opráv lokálnych závad vozovky, VDZ

Vynaložené finančné náklady : 1500 EUR

Navrhované opatrenia :

navrhované opatrenia v súčasnosti nie sú

Prípravuje sa investičná akcia NDS a.s stavby Rýchlostná cesta R2 Dolné Vestenice- Nováky.

Popis podľa fotodokumentácii

km 159,000 (pohľad v smere staničenia)



km 159,300 (pohľad v proti smere staničenia)

