

SLOVENSKÁ SPRÁVA CIEST IVSC Košice

Pracovisko : Stará Ľubovňa

**KRITICKÉ NEHODOVÉ LOKALITY
NA CESTÁCH I. TRIEDY
v roku 2014**

PODĽA UKAZOVATEĽA HHSNN

Materiál predkladá:

Meno:

Kontakt:

SSC IVSC Košice –pracovisko Stará Ľubovňa

Ladislav Murcko, Ing. Slavomír Jančíšin

Tel. 052/ 4285521

E – mail: slavomir.jancisin@ssc.sk

PRACOVISKO: Stará Ľubovňa

Kritické nehodové lokality v roku 2014

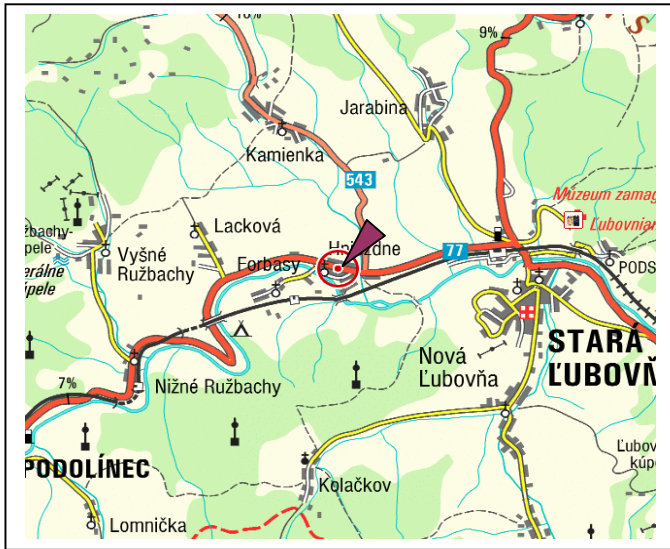
podľa ukazovateľa HHSNN

- **KNL – cesta I/77** v km 21,800 – 21,800 intravilán obce Hniezdne
- **KNL – cesta I/68** v km 22,500 – 23,000 extravilán medzi križovatkou s cestou 3144 (III/543038) a obcou Plavnica

Kritická nehodová lokalita na ceste I/77 v km 21,800 – 21,800 (Kritické nehodové miesto je v km 21,800 – 21,800)

Investor: IVSC Košice, detašované pracovisko Stará Ľubovňa

Situačná mapa



▼ - kritická nehodová lokalita

Vykonané opatrenia:

- v rámci údržby – obnova VDZ, vyvolané jednanie za účasti OÚ odbor CD a PK, Polície a starostu obce. Obec má vypracovať projekt dopravného značenia s ohľadom návrhu priechodov pre chodcov.

Vynaložené finančné náklady :
budú známe po obdržaní fakturácie

Miestopis a okolie:

KNL sa nachádza v obci Hniezdne – intravilán. Podľa celoštátneho sčítania dopravy v roku 2010 intenzita dopravy v úseku bola 3744 vozidiel/24 hod., z toho 23% ťažkých vozidiel.

Príčiny dopravných nehôd:

V uvedenej lokalite bola za rok 2014 jedna DN, pri ktorej bola 1 osoba usmrtená, materiálne škody sú odhadované vo výške 0,6 tis. €.

Príčiny DN: Nedodržanie pravidiel cestnej premávky – chôdza po ceste pod vplyvom návykovej látky (nevyžitie chodníka). V úseku šírkové a rozhl'adové pomery nezodpovedajú platným normám pre projektovanie ciest.

Navrhované opatrenia :

Komplexná rekonštrukcia cesty I/77 v km 19,700 – 25,000, prípadne preložka cesty mimo obec.

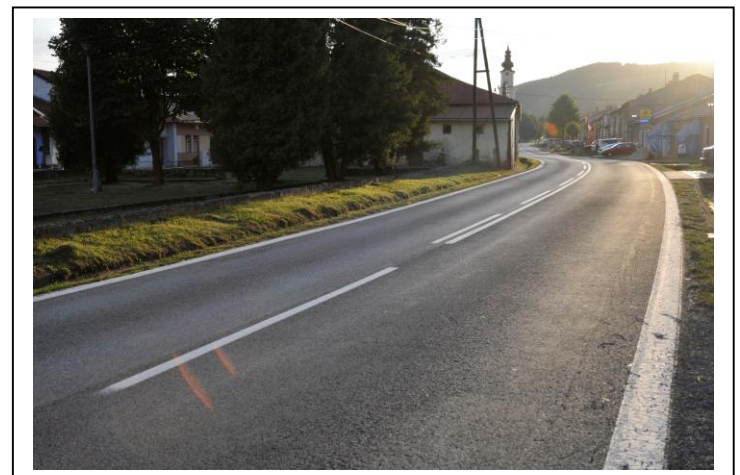
Termín realizácie:

Predpokladané finančné náklady:

Začiatok KNL v km 21,800



Koniec KNL proti smeru staničenia v km 21,800

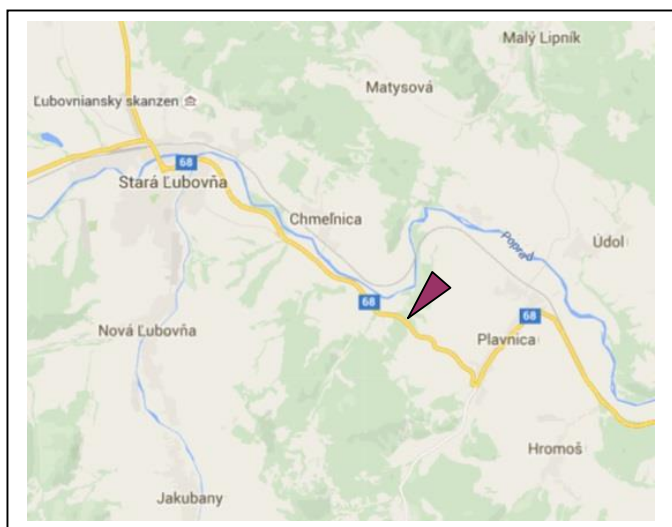


Kritická nehodová lokalita na ceste I/68 v km 22,500 – 23,000

(Kritické nehodové miesto je v km 22,500 – 23,000)

Investor: SSC IVSC Košice

Situačná mapa



▼ - kritická nehodová lokalita

Vykonané opatrenia:

- v rámci údržby – obnova VDZ

Vynaložené finančné náklady :

budú známe po obdržaní fakturácie

Miestopis a okolie:

KNL sa nachádza na ceste I/68 v katastrálnom území obce Plavnica medzi križovatkou s cestou 3144 (III/543038) a obcou Plavnica.

Podľa celoštátneho sčítania dopravy v roku 2010 intenzita dopravy v úseku bola 5801 vozidiel/24 hod., z toho 20% ťažkých vozidiel.

Príčiny dopravných nehôd:

V uvedenej lokalite boli za rok 2014 štyri DN, pri ktorých bola 1 osoba usmrtená, materiálne škody sú odhadované vo výške 14,3 tis. €.

Príčiny DN: Nedodržanie pravidiel cestnej premávky – nedodržanie maximálnej povolenej rýchlosti, neprispôsobenie jazdy poveternostným podmienkam a svojim schopnostiam. V úseku je neprehľadný horizont a zároveň široké, výškové a rozhládové pomery nezodpovedajú platným normám pre projektovanie ciest. KNL je na prechode otvorenej krajiny a lesa.

Navrhované opatrenia :

Preložka cesty – obchvat obce Plavnica.

Termín realizácie:

Predpokladané finančné náklady:

Začiatok KNL v km 22,500



Koniec KNL proti smeru staničenia v km 23,000

