

**SLOVENSKÁ SPRÁVA CIEST IVSC KOŠICE**

**Pracovisko : Michalovce**

**KRITICKÉ NEHODOVÉ LOKALITY  
NA CESTÁCH I. TRIEDY  
v roku 2014**

**PODĽA UKAZOVATEĽA HHSNN**

**Materiál predkladá :** SSC IVSC Košice – pracovisko Michalovce

**Meno :** Ing. Štefan Lapšanský

**Kontakt :** Tel. 056/6893701

**E – mail:** stefan.lapsansky@ssc.sk

# PRACOVISKO: MICHALOVCE

## Kritické nehodové lokality v roku 2014

### podľa ukazovateľa HHSNN

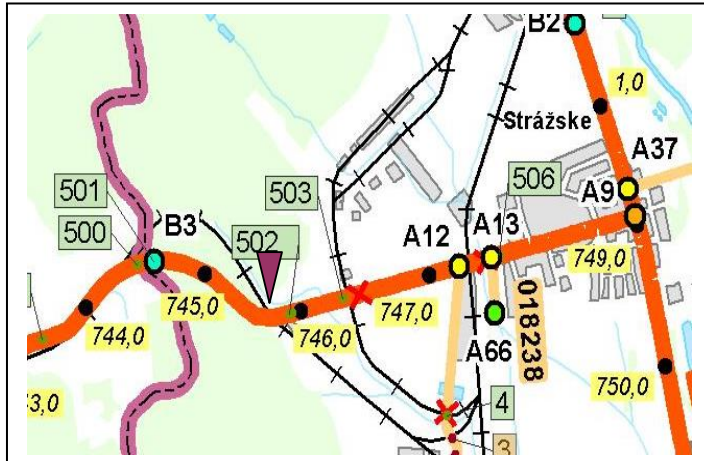
- **cesta I / 18** v km 745,800– 745,900 , extravilán mesta Strážske
- **cesta I / 50** v km 494,900 – 495,400 (po konzultácii s OR PZ SR ODI Michalovce opravené na 495,200 – 495,700), extravilán obce Trhovište
- **cesta I / 50** v km 497,000 – 497,100 , extravilán a intravilán obce Pozdišovce
- **cesta I / 50** v km 523,500 – 524,000 , intravilán mesta Sobrance

## Kritická nehodová lokalita na ceste I / 18 v km 745,800 – 745,900

(Kritické nehodové miesto je v km 745,800 – 745,900)

Investor: IVSC Košice, detašované pracovisko Michalovce

Situačná mapa



▼ - kritická nehodová lokalita

### Miestopis a okolie:

KNL sa nachádza v extraviláne mesta Strážske. Úsek je v ľavotočivej zákrute cesty I/18. Podľa celoštátneho sčítania dopravy v roku 2010 intenzita dopravy v úseku bola 6 078 vozidiel/24 hod., z toho 19 % ťažkých vozidiel.

### Príčiny dopravných nehôd:

V uvedenej lokalite boli za rok 2014 spolu 2 DN, pri ktorých bola 1 osoba usmrtená, ostatné materiálne škody sú 6,3 tis. €. Príčiny DN: Nedodržanie základných povinností vodiča, nesprávne odbočovanie a nevenovanie pozornosti vedeniu motorového vozidla. Úsek sa doteraz nevykazoval ako KNL.

### Vykonané opatrenia : v roku 2014

V rámci údržby;

- zvýraznenie ZDZ.

Vynaložené finančné náklady : 1,2 tis. €.

### Navrhované opatrenia:

Nakoľko sa doteraz úsek nevykazoval ako KNL, nie je potrebné uvažovať so žiadnymi opatreniami. Úsek cesty nevykazuje žiadne závady v stavebnotechnickom stave.

Predpokladané finančné náklady :

Začiatok úseku KNL v smere staničenia



Koniec úseku KNL proti smeru staničenia



**Kritická nehodová lokalita na ceste I / 50 v km 495,200 – 495,700**  
 (Kritické nehodové miesto v km 494,900 – 495,400 po konzultácii s OR PZ SR ODI  
 Michalovce opravené na 495,200 – 495,700)

Investor: IVSC Košice, detašované pracovisko Michalovce

**Situačná mapa**



▼ - kritická nehodová lokalita

**Vykonané opatrenia :** v roku 2013

V rámci údržby;

- obnova DZ.

**Vynaložené finančné náklady :**

**Miestopis a okolie:**

KNL sa nachádza v extraviláne obce Trhovište. Úsek sa nachádza medzi obcami Trhovište a Pozdišovce. Podľa celoštátneho sčítania dopravy v roku 2010 intenzita dopravy v úseku bola 11 646 vozidiel/24 hod., z toho 15 % ťažkých vozidiel.

**Príčiny dopravných nehôd:**

V uvedenej lokalite boli za rok 2014 spolu 3 DN, pri ktorých bola 1 osoba usmrtená a 1 ľahko zranená, ostatné materiálne škody sú 26,4 tis. €. Príčiny DN: Nedodržanie základných povinností vodiča, nesprávne odbočovanie a nevenovanie pozornosti vedeniu motorového vozidla. Úsek sa doteraz nevykazoval ako KNL.

**Navrhované opatrenia:**

Nakoľko sa doteraz úsek nevykazoval ako KNL, nie je potrebné uvažovať so žiadnymi opatreniami. Úsek cesty nevykazuje žiadne závady v stavebno-technickom stave.

**Predpokladané finančné náklady :**

Začiatok úseku KNL v smere staničenia



Koniec úseku KNL proti smeru staničenia



## Kritická nehodová lokalita na ceste I / 50 v km 497,000 – 497,100

(Kritické nehodové miesto je v km 497,000 – 497,100)

Investor: IVSC Košice, detašované pracovisko Michalovce

Situačná mapa



▼ - kritická nehodová lokalita

### Vykonané opatrenia : v roku 2013

V rámci údržby;

- obnova DZ.

Vynaložené finančné náklady :

### Miestopis a okolie:

KNL sa nachádza v extraviláne a intraviláne obce Pozdišovce. Úsek začína pred začiatkom obce a končí o 100 m za začiatkom obce pred križovatkou s cestou III / 3739 (P) a MK (L). Podľa celoštátneho sčítania dopravy v roku 2010 intenzita dopravy v úseku bola 11 646 vozidiel/24 hod., z toho 15 % ťažkých vozidiel.

### Príčiny dopravných nehôd:

V uvedenej lokalite boli za rok 2014 spolu 2 DN, pri ktorých bola 1 osoba usmrtená, 3 ťažko zranené a 1 ľahko zranená osoba. Materiálne škody sú 2,0 tis. €. Príčiny DN: Nedodržanie základných povinností vodiča, nesprávne odbočovanie a nevenovanie pozornosti vedeniu motorového vozidla. Úsek sa doteraz nevykazoval ako KNL.

### Navrhované opatrenia:

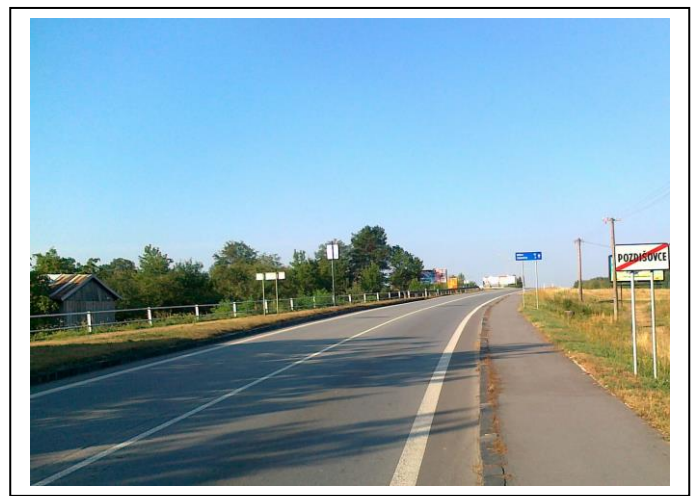
Nakoľko sa doteraz úsek nevykazoval ako KNL, nie je potrebné uvažovať so žiadnymi opatreniami. Úsek cesty nevykazuje žiadne závady v stavebnotechnickom stave.

Predpokladané finančné náklady :

Začiatok úseku KNL v smere staničenia



Koniec úseku KNL proti smeru staničenia

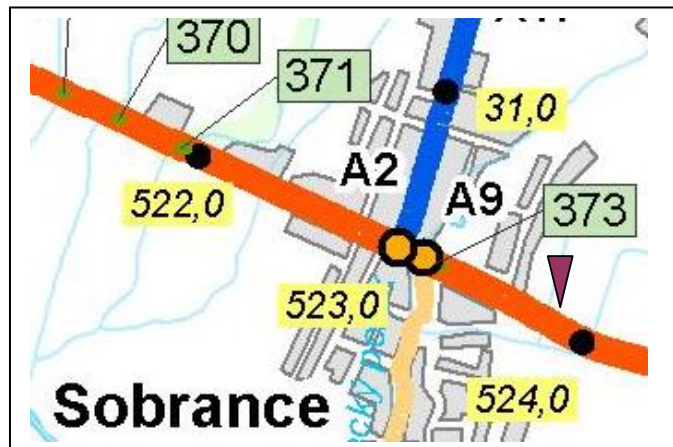


## Kritická nehodová lokalita na ceste I / 50 v km 523,500 – 524,000

(Kritické nehodové miesto je v km 523,500 – 524,000)

Investor: IVSC Košice, detašované pracovisko Michalovce

### Situačná mapa



▼ - kritická nehodová lokalita

#### Vykonané opatrenia : v roku 2013

V rámci údržby;

- obnova DZ.

#### Vynaložené finančné náklady :

#### Miestopis a okolie:

KNL sa nachádza v extraviláne mesta Sobrance. Úsek začína za mestom Sobrance a končí v križovatke s MK (P). Podľa celoštátneho sčítania dopravy v roku 2010 intenzita dopravy v úseku bola 7 639 vozidiel/24 hod., z toho 10 % ťažkých vozidiel.

#### Príčiny dopravných nehôd:

V uvedenej lokalite boli za rok 2014 spolu 2 DN, pri ktorých bola 1 osoba usmrtená, ostatné materiálne škody sú 11,0 tis. €. Príčiny DN: Nedodržanie základných povinností vodiča, nesprávne odbočovanie a nevenovanie pozornosti vedeniu motorového vozidla. Úsek sa doteraz nevykazoval ako KNL.

#### Navrhované opatrenia:

Nakoľko sa doteraz úsek nevykazoval ako KNL, nie je potrebné uvažovať so žiadnymi opatreniami. Úsek cesty nevykazuje žiadne závady v stavebnotechnickom stave.

#### Predpokladané finančné náklady :

Začiatok úseku KNL v smere staničenia



Koniec úseku KNL proti smeru staničenia

