

SLOVENSKÁ SPRÁVA CIEST IVSC KOŠICE

Pracovisko : Bardejov

**KRITICKÉ NEHODOVÉ LOKALITY
NA CESTÁCH I. TRIEDY
v roku 2014**

PODĽA UKAZOVATEĽA HHSNN

Materiál predkladá : SSC IVSC Košice – pracovisko Bardejov

Meno : Ing. Cigan Milan

Kontakt : Tel. 054/ 4723720

E – mail: milan.cigan@ssc.sk

PRACOVISKO: Bardejov

Kritické nehodové lokality v roku 2014

podľa ukazovateľa HHSNN

- **cesta I/77** v km 52,500 – 52,530, extravilán pred obcou Tarnov
- **cesta I/77** v km 59,290 – 59,290, extravilán pred mestom Bardejov
- **cesta I/77** v km 67,470 – 67,470, extravilán za mestom Bardejov časť Dlhá Lúka

Kritická nehodová lokalita na ceste I/77 v km 52,500 – 52,530

(Kritické nehodové miesto je v km 52,500-52,530)

Investor: IVSC Košice , detašované pracovisko Bardejov

Situačná mapa



- kritická nehodová lokalita

Miestopis a okolie:

Extravilán pred obcou Tarnov. Pred križ. na cestu III/5447, rovný úsek cesty

Podľa celoštátneho sčítania dopravy v roku 2010 intenzita dopravy v úseku bola 3 183 vozidiel/24 hod., z toho 14 % ťažkých vozidiel.

Príčiny dopravných nehôd :

V uvedenej lokalite bolo za rok 2014 spolu 2 DN, pri ktorých boli 2 osoby usmrtené, 3 osoby ťažko zranené.

Materiálne škody činili 4,3 tis. €.

Príčiny DN: Nedanie prednosti v jazde a rýchlosť

Vykonané opatrenia :

Bežná údržba- obnova VDZ , vysprávky

Vynaložené finančné náklady: 450 eur.

Navrhované opatrenia :

- Vysprávky

Termín realizácie: v budúcich rokoch

Predpokladané investičné náklady :

V smere staničenia



Proti smeru staničenia

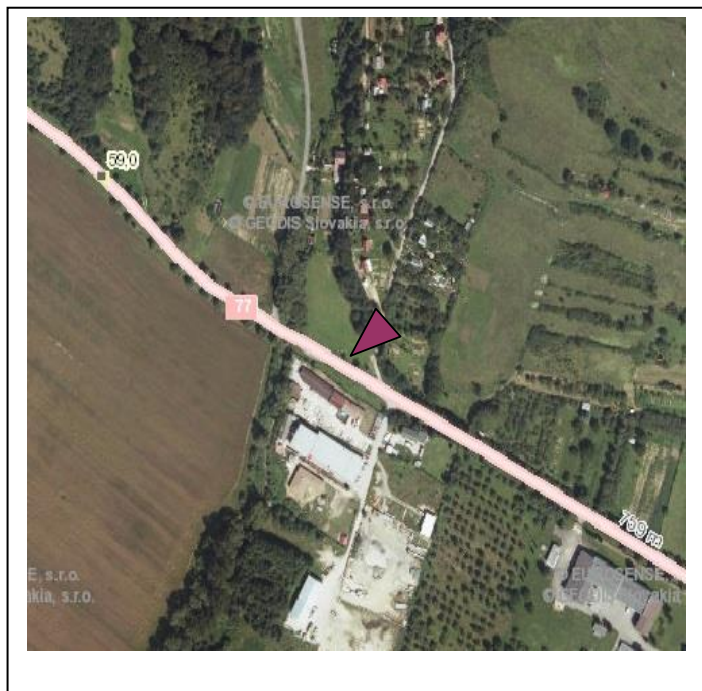


Kritická nehodová lokalita na ceste I/77 v km 59,290 -59,290

(Kritické nehodové miesto je v km 59,290-59,290)

Investor: IVSC Košice , detašované pracovisko Bardejov

Situačná mapa



- kritická nehodová lokalita

Miestopis a okolie:

Extravilán pred mestom Bardejov, a križovatkou s lesnou cestou – pred krit. miestom je pravotočivý oblúk. Podľa celoštátneho sčítania dopravy v roku 2010 intenzita dopravy v úseku bola 6 266 vozidiel/24 hod., z toho 11% ťažkých vozidiel.

Príčiny dopravných nehôd :

V uvedenej lokalite bolo za rok 2014 bola 1 DN, pri ktorej bola 1 osoba usmrtená. Materiálne škody činili 5,1 tis. €. Príčiny DN: rýchlosť

Vykonané opatrenia :

Bežná údržba- obnova VDZ

Vynaložené finančné náklady: 800 eur.

Navrhované opatrenia :

Predmetný úsek po dokončení výstavby I/77 Bardejov, juhozápadný obchvat prejde do mestských komunikácií.

Termín realizácie: zmena správcu rok 2016

Predpokladané investičné náklady :

V smere staničenia



Proti smeru staničenia



Kritická nehodová lokalita na ceste I/77 v km 67,470 –67,470

(Kritické nehodové miesto je v km 67,470-67,470)

Investor: IVSC Košice , detašované pracovisko Bardejov

Situačná mapa



- kritická nehodová lokalita

Miestopis a okolie:

Extravilán za mestom Bardejov časť Dlhá Lúka , rovný úsek. V uvedenej lokalite je vyšší pohyb chodcov. Podľa celoštátneho sčítania dopravy v roku 2010 intenzita dopravy v úseku bola 4 049 vozidiel/24 hod., z toho 15 % ťažkých vozidiel.

Príčiny dopravných nehôd :

V uvedenej lokalite bola v roku 2014 1 DN, pri ktorej bola 1 osoba usmrtená. Materiálne škody činili 1,0 tis. €. Príčiny DN: Rýchlosť

Vykonané opatrenia :

Bežná údržba- obnova VDZ , osadila sa ZDZ B 31a „70“ Na vozovku sa nastriekala dopr. značka č. A 14.

Vynaložené finančné náklady: 1 200 eur.

Navrhované opatrenia : Vybudovať chodník k rómskej osade z obce Dlhá Lúka.

Termín realizácie: čo najskôr, realizáciu zabezpečí mesto Bardejov

Predpokladané investičné náklady : cca 80 000 eur.

V smere staničenia



Proti smeru staničenia

