

**SLOVENSKÁ SPRÁVA CIEST  
IVSC ŽILINA**

**KRITICKÉ NEHODOVÉ LOKALITY  
NA CESTÁCH I. TRIEDY  
v roku 2013**

**PODĽA UKAZOVATEĽA HHSNN**

**Materiál predkladá :** SSC IVSC Žilina

**Meno :** Ing. Daniela Husáková, p. Jaroslav Gabriš

**Kontakt :** tel.

e- mail: [daniela.husakova@ssc.sk](mailto:daniela.husakova@ssc.sk)

# **PRACOVISKO: TRENČÍN**

## **Kritické nehodové lokality v roku 2013**

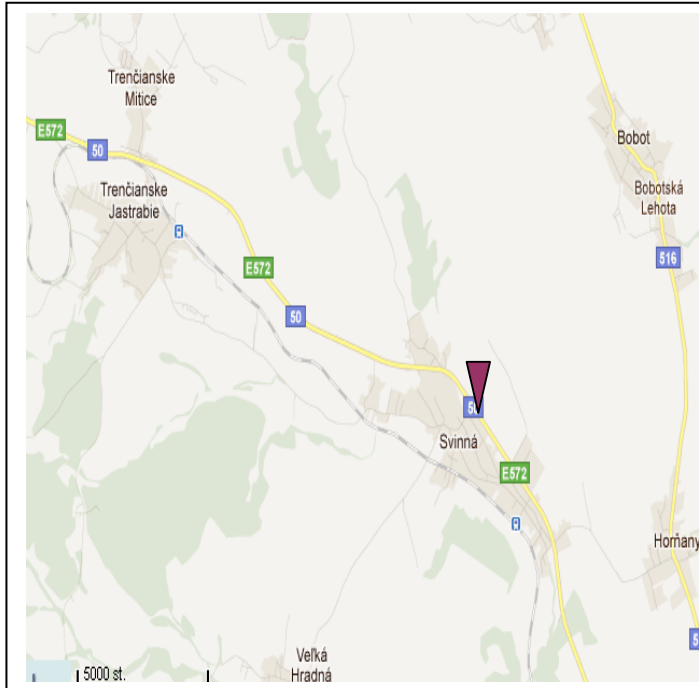
### **podľa ukazovateľa HHSNN**

- I/50 v km 131,880 - 132,350 extravilán obce Svinná
- I/54 v km 162,030 extravilán obce Moravské Lieskové
- I/61 v km 128,720 intravilán mesta Trenčín

# Kritická nehodová lokalita na ceste I/50 v km 131,880 – 132,350 Svinná

Investor: IVSC Žilina, detašované pracovisko Trenčín

## Situačná mapa



- kritická nehodová lokalita

### Miestopis a okolie:

KNL sa nachádza v extraviláne obce Svinná. Cesta je vedená v priamej s vyhovujúcimi rozhl'adovými pomermi, rýchlosť je 90 km/hod.

Podľa celoštátneho sčítania dopravy v roku 2010 intenzita dopravy v úseku bola 13 012 vozidiel/24 hod., z toho 28 % ťažkých vozidiel.

### Príčiny dopravných nehôd :

V uvedenej lokalite boli za rok 2013 tri dopravné nehody, pri ktorých bola 1 osoba smrteľne zranená, 3 osoby ľahko zranené. Materiálne škody sú vo výške 33 400 €.

Príčiny DN: Nedodržiavanie pravidiel cestnej premávky - neprimeraná rýchlosť, nesprávny spôsob jazdy.

V úseku je vysoká intenzita dopravy, kapacita komunikácie nie je šírko vyhovujúca.

### Vykonané opatrenia :

V rámci údržby v roku 2013:

- obnova vodorovného dopravného značenia

Vynaložené finančné náklady:

### Navrhované opatrenia :

- výstavba rýchlostnej komunikácie R2,
- rozšírenie cesty.

Termín realizácie: výhľadovo 10 – 20 rokov

Predpokladané investičné náklady :

začiatok v km 131,880 v smere stanič.



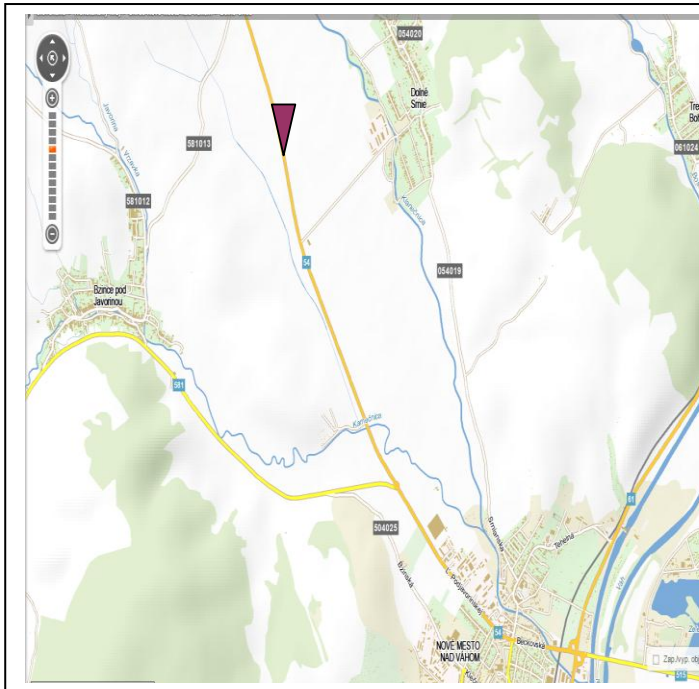
koniec v km 132,350 proti smeru stanič.




# Kritická nehodová lokalita na ceste I/54 v km 162,030 Moravské Lieskové

Investor: IVSC Žilina, detašované pracovisko Trenčín

## Situačná mapa



 - kritická nehodová lokalita

### Miestopis a okolie:

KNL sa nachádza v extraviláne obce Moravské Lieskové. Úsek sa nachádza v priamej s vyhovujúcimi rozhl'adovými pomermi, rýchlosť je 90 km/hod. V úseku sa nachádzajú priečne trhliny a pozdĺžna trhlina v strede vozovky. Podľa celoštátneho sčítania dopravy v roku 2010 intenzita dopravy v úseku bola 2 725 vozidiel/24 hod., z toho 13 % ťažkých vozidiel.

### Príčiny dopravných nehôd :

V uvedenej lokalite bola za rok 2013 jedna dopravná nehoda, pri ktorej bola 1 osoba ťažko zranená a 2 osoby smrteľne zranené. Materiálne škody sú vo výške 5 000 €.

Príčiny DN: Nedodržanie pravidiel cestnej premávky, nevenovanie pozornosti spôsobu jazdy. V úseku bezpečnosť negatívne ovplyvňuje najmä zvýšená rýchlosť vozidiel.

### Vykonané opatrenia :

V rámci údržby:

- obnova vodorovného dopravného značenia
- zalievanie priečných a pozdĺžnych trhlín

Vynaložené finančné náklady:

### Navrhované opatrenia :

- nie sú

začiatok v km 162,030 v smere stanič.



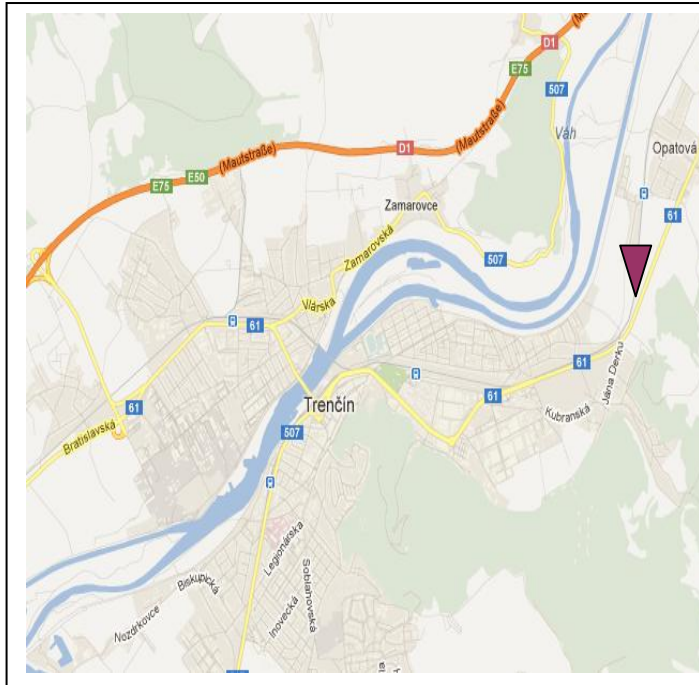
koniec v km 162,030 proti smeru stanič.



## Kritická nehodová lokalita na ceste I/61 v km 128,720 Trenčín

Investor: IVSC Žilina, detašované pracovisko Trenčín

### Situačná mapa



- kritická nehodová lokalita

### Miestopis a okolie:

KNL sa nachádza v intraviláne mesta Trenčín smerom do miestnej časti Opatová. Úsek sa nachádza v priamej s vyhovujúcimi rozhľadovými pomermi, rýchlosť je 70 km/hod.

Približne 300 m za uvedeným úsekom v smere staničenia sa nachádza novovybudovaná križovatka k nadjazdu nad železničnou traťou – v rámci stavby „Modernizácia železničnej trate“.

Podľa celoštátneho sčítania dopravy v roku 2010 intenzita dopravy v úseku bola 17 034 vozidiel/24 hod., z toho 9 % ťažkých vozidiel.

### Príčiny dopravných nehôd :

V uvedenej lokalite bola za rok 2013 jedna dopravná nehoda, pričom bola 1 osoba smrteľne zranená. Materiálne škody sú vo výške 500 €.

Príčiny DN: Nedodržiavanie pravidiel cestnej premávky. V úseku môžu bezpečnosť negatívne ovplyvňovať zvýšená rýchlosť vozidiel a výskyt reklamných zariadení (billboardov).

### Vykonalé opatrenia :

V rámci údržby:

- obnova vodorovného dopravného značenia

Vynaložené finančné náklady:

### Navrhované opatrenia :

- odstrániť reklamné zariadenia (billboardy)

začiatok v km 128,720 v smere stanič.



koniec v km 128,720 proti smeru stanič.

