

**SLOVENSKÁ SPRÁVA CIEST
IVSC ŽILINA**

**KRITICKÉ NEHODOVÉ LOKALITY
NA CESTÁCH I. TRIEDY
v roku 2013**

PODĽA UKAZOVATEĽA HHSNN

Materiál predkladá : SSC IVSC Žilina

Meno : Ing. Mário Klopan

Kontakt : Tel.

E – mail mario.klopan@ssc.sk

PRACOVISKO : PRIEVIDZA

Kritické nehodové lokality v roku 2013

podľa ukazovateľa HHSNN

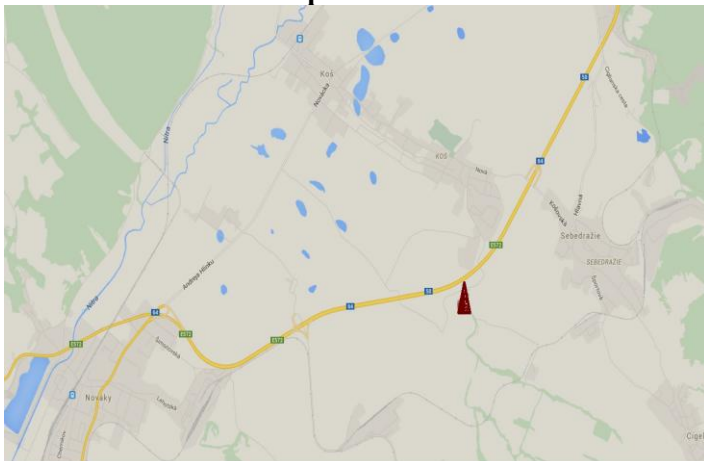
- cesta I/50 v km 171,200 – 171,200 extr. Prievidza (štvorpruh)
- cesta I/50 v km 174,500 – 175,000 extr. Prievidza (štvorpruh)
- cesta I/50 v km 174,900 – 175,000 extr. Prievidza (štvorpruh)
- cesta I/50 v km 185,500 – 185,500 extr. Ráztočno

Kritická nehodová lokalita na ceste I/50 v km 171,200 – 171,200 extr.

Prievidza (štvorpruh)

Investor: IVSC Žilina

Situačná mapa



Miestopis a okolie:

Úsek sa nachádza mimo zastavanú časť, medzi križovatkami s cestami III/064076- Lehota pod Vtáčnikom a III/05061-Koš, Sebedražie, cesta je vedená ako štvorpruhová. Cesta je vedená v priamej s vyhovujúcimi rozľadovými pomermi, rýchlosť 90 km/hod.

Podľa celoštátneho sčítania dopravy v roku 2010 intenzita dopravy v úseku bola 20833 vozidiel/24 hod., z toho 18 % ťažkých vozidiel.

▼ - KNL

Príčiny dopravných nehôd:

V úseku bola v roku 2013 evidovaná 1 dopravná nehoda, pri ktorej bola usmrtená 1 osoba- vodič nákladného motorového vozidla. Materiálne škody boli 3500eur. Príčinou dopravnej nehody bolo nedodržanie pravidiel cestnej premávky, nesprávny spôsob jazdy.

Vykonané opatrenia:

bežná údržba komunikácie v roku 2013

Vynaložené finančné náklady :

Navrhované opatrenia :

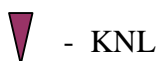
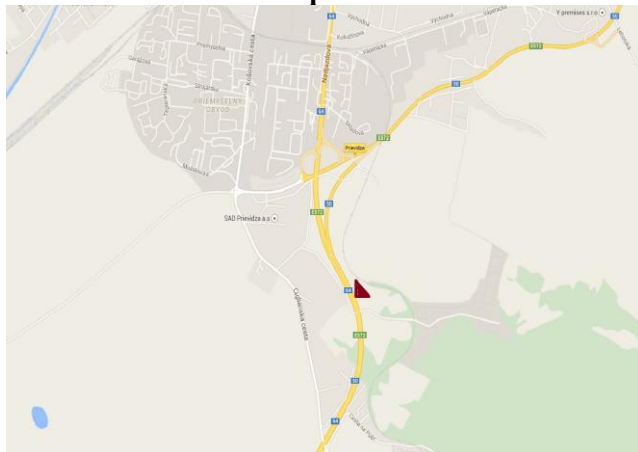
- Príprava a realizácia projektu „Stavebno-bezpečnostné opatrenia na cestách I. triedy zaradené v TEN-T sieti“, pripravovaný v rámci fondov EÚ v operačnom programe Doprava



Kritická nehodová lokalita na ceste I/50 v km 174,500 – 175,000 extr. Prievidza (štvorpruh)

Investor: IVSC Žilina

Situačná mapa



Miestopis a okolie:

Úsek sa nachádza mimo zastavanú časť v trase Prievidza- Koš, Sebedražie, cesta je vedená ako štvorpruhová v smerových oblúkoch s vyhovujúcimi rozhľadovými pomermi, rýchlosť 90 km/hod. Okolie komunikácie je lemované drevinami.

Podľa celoštátneho sčítania dopravy v roku 2010 bola intenzita dopravy v úseku 11417 vozidiel/24 hod., z toho 18 % ťažkých vozidiel.

Príčiny dopravných nehôd:

V úseku boli v roku 2013 evidované 4 dopravné nehody, pri ktorých bola usmrtená 1 osoba, 2 osoby ľahko zranené. Materiálne škody boli 14 200eur.

Príčinou dopravnej nehody bolo nedodržanie pravidiel cestnej premávky, rýchlosť jazdy a nesprávny spôsob jazdy.

Vykonané opatrenia:

bežná údržba komunikácie v roku 2013

Vynaložené finančné náklady :

Navrhované opatrenia :

- Príprava a realizácia projektu „Stavebno-bezpečnostné opatrenia na cestách I. triedy zaradené v TEN-T sieti“, pripravovaný v rámci fondov EÚ v operačnom programe Doprava



Kritická nehodová lokalita na ceste I/50 v km 174,900 – 175,000 extr. Prievidza (štvorpruh)

Investor: IVSC Žilina

Situačná mapa



▼ - KNL

Miestopis a okolie:

Úsek sa nachádza mimo zastavanú časť v trase Prievidza- Koš, Sebedražie, cesta je vedená ako štvorpruhová v smerových oblúkoch s vyhovujúcimi rozhládovými pomermi, rýchlosť 90 km/hod. Okolie komunikácie je lemované drevinami.

Podľa celoštátneho sčítania dopravy v roku 2010 bola intenzita dopravy v úseku 11417 vozidiel/24 hod., z toho 18 % ťažkých vozidiel.

Príčiny dopravných nehôd:

V uvedenej lokalite boli za rok 2013 evidované 3 dopravné nehody, pri ktorých bola 1 osoba usmrtená, 1 osoba ľahko zranená. Materiálne škody boli 7 200eur.

Príčinou dopravnej nehody bolo nedodržanie pravidiel cestnej premávky, rýchlosť jazdy a nesprávny spôsob jazdy.

Vykonané opatrenia:

bežná údržba komunikácie v roku 2013

Vynaložené finančné náklady :

Navrhované opatrenia :

- Príprava a realizácia projektu „Stavebno-bezpečnostné opatrenia na cestách I. triedy zaradené v TEN-T sieti“, pripravovaný v rámci fondov EÚ v operačnom programe Doprava



Kritická nehodová lokalita na ceste I/50 v km 185,500 – 185,000 extr. Ráztočno

Investor: IVSC Žilina

Situačná mapa



▼ - KNL

Miestopis a okolie:

Úsek sa nachádza mimo zastavanú časť obce Ráztočno, cesta je vedená ako dvojpruhová v priamom smere s vyhovujúcimi rozhl'adovými pomermi, rýchlosť 90 km/hod. Podľa celoštátneho sčítania dopravy v roku 2010 bola intenzita dopravy v úseku 10193 vozidiel/24 hod., z toho 16 % ťažkých vozidiel.

Príčiny dopravných nehôd:

V uvedenej lokalite bola za rok 2013 evidovaná 1 dopravná nehoda, pri ktorých bola 1 osoba usmrtená. Materiálne škody boli 500eur. Príčinou dopravnej nehody bolo porušenie osobitných ustanovení o chodcoch.

Vykonané opatrenia:

bežná údržba komunikácie v roku 2013

Vynaložené finančné náklady :

Navrhované opatrenia :

- Príprava a realizácia projektu „Stavebno-bezpečnostné opatrenia na cestách I. triedy zaradené v TEN-T sieti“, pripravovaný v rámci fondov EÚ v operačnom programe Doprava

