

Pracovisko: Banská Bystrica

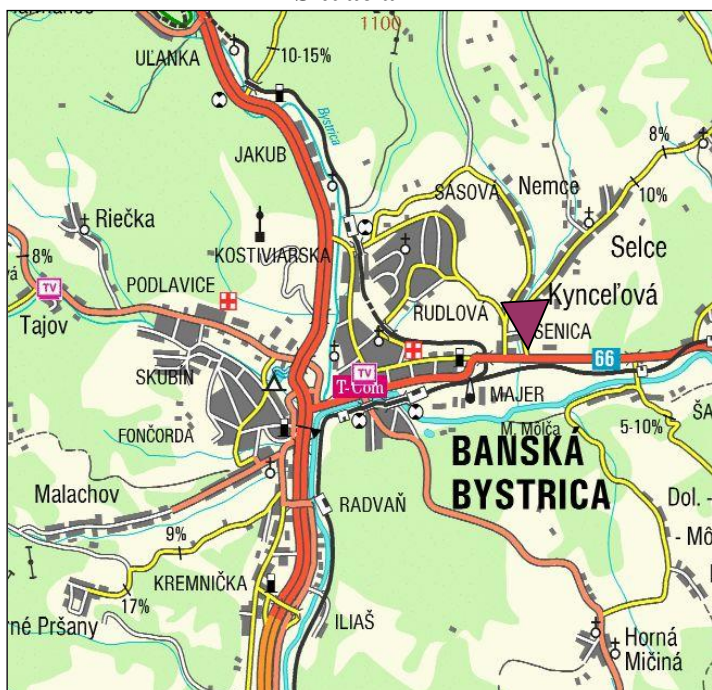
KRITICKÉ NEHODOVÉ LOKALITY podľa ukazovateľa HN

1. cesta I/66 (km 92,160 – 92,300)
Banská Bystrica – intravilán

Kritická nehodová lokalita na ceste I/66 v km 92,160 – 92,300

Kritické nehodové miesto km 92,200 – 92,300

Situácia



▲ - KNL, KNM

Vykonané opatrenia

- Realizácia stavby „I/66 Banská Bystrica – severný obchvat“

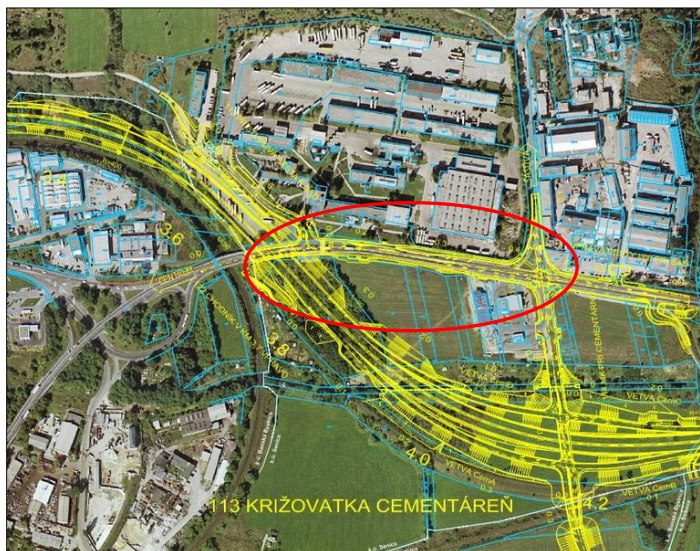
Termín realizácie – rok: 07/2012

Investičné náklady:

V rámci údržby :

- obnova vodorovného dopravného značenia a oprava zvislého DZ. každoročne

Situácia novej trasy Severného obchvatu BB



Miestopis a okolie:

KNL sa nachádza v intraviláne mesta Banská Bystrica. Začína pred križovatkou ciest I/66 a III/06633, ktorá vedie na najväčšie Banskobystrické sídlisko Sásová. Križovátka je aj KNM. V roku 2011 a 2012 sa v predmetnom úseku realizovala stavba „I/66 Banská Bystrica – severný obchvat“. Križovátka bola staveniskovým miestom, kde sa v priebehu výstavby niekoľkokrát menila organizácia dopravy. Podľa celoštátneho sčítania dopravy v roku 2010 bola intenzita dopravy v tomto úseku 19838 vozidiel/24 h, z toho 15% ťažkých.

Príčiny dopravných nehôd :

V uvedenej lokalite bolo za rok 2012 spolu 7 DN, z toho v kritickom nehodovom mieste 6 DN. Pri dopravných nehodách boli štyri osoby ľahko zranené. Príčiny DN: nesprávny spôsob jazdy, najmä nedodržanie bezpečnej vzdialenosti za vozidlom pred križovatkou, ohrozenie vodiča pri predchádzaní z pruhu do pruhu, náhle zníženie rýchlosti, brzdenie.

Opatrenia navrhované

- Úsek je dostatočne vyznačený zvislým a vodorovným dopravným značením, povrch vozovky je kvalitný, k DN došlo prevažne zlyhaním ľudského faktora (nedodržaním zásad pri jazde vozidlom), vzhľadom na uvedené nie je potrebné prijať opatrenia

Úsek KNL (KNM) v smere staničenia

