

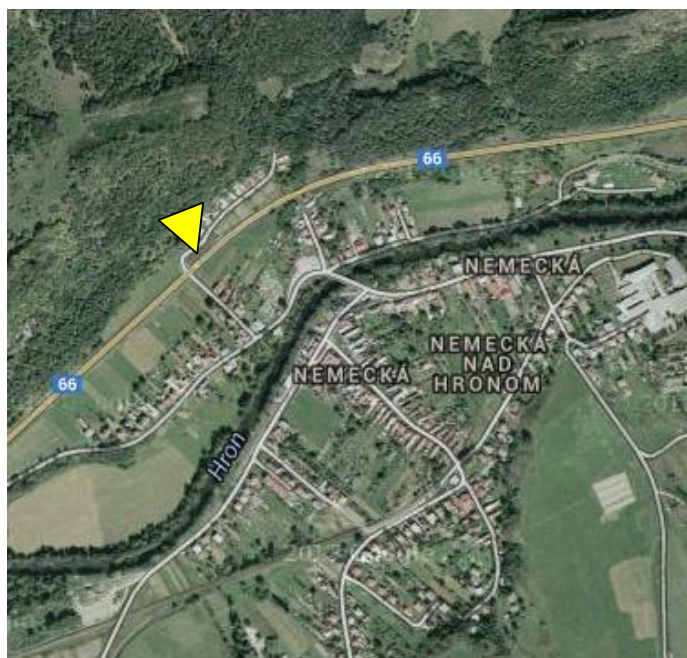
Pracovisko: Banská Bystrica, Brezno

KRITICKÉ NEHODOVÉ LOKALITY
podľa ukazovateľa HHSNN

1. cesta I/66 (km 111,700 – 111,700)
Nemecká – extravilán
2. cesta I/66 (km 119,800 – 119,800)
Podbrezová – extravilán

Kritická nehodová lokalita na ceste I/66 v km 111,700 – 111,700

Situácia



 - KNL

Vykonané opatrenia

V rámci údržby :

- osadená nová retroreflexná informatívna prevádzková značka IP 6 „Priechod pre chodcov“
- obnova vodorovného dopravného značenia a oprava zvislého DZ, každoročne

Miestopis a okolie:

Úsek kritickej nehodovej lokality sa nachádza v extraviláne obce Nemecká. Úsek je v priamej a následne prechádza pravotočivým oblúkom. Stavebno – technický stav vozovky je vyhovujúci, smerové a rozľadové pomery sú taktiež vyhovujúce. Dopravné značenie je v dobrom stave.

Podľa sčítania dopravy z roku 2010 bola intenzita v úseku 8194 vozidiel/24 hodín, z toho 1123 ťažkých.

Príčiny dopravných nehôd :

V uvedenej lokalite sa stala za rok 2012 jedna dopravná nehoda pri ktorej bola 1 osoba usmrtená.

Príčiny tragickej DN: 30. novembra vo večerných hodinách narazil 30-ročný vodič z Krupiny do 56-ročného chodca, ktorý na mieste podľahol smrteľným zraneniam. Chodec mal na sebe tmavé oblečenie a chýbali mu akékoľvek reflexné prvky.

Opatrenia navrhované

- zvýšiť dohľad nad bezpečnosťou zo strany dopravnej polície najmä na kontrolu dovolenej rýchlosti

Termín realizácie – rok: dlhodobo

Predpokladané investičné náklady :

Kritická nehodová lokalita v smere staničenia

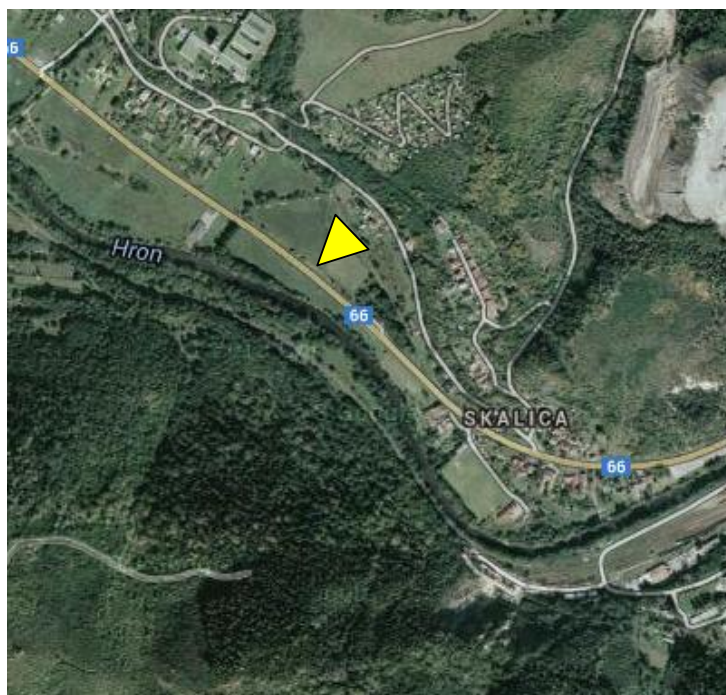


KNL v protismere staničenia



Kritická nehodová lokalita na ceste I/66 v km 119,800 – 119,800

Situácia



- KNL

Vykonané opatrenia

V rámci údržby :

- obnova vodorovného dopravného značenia a oprava zvislého DZ, každoročne

Miestopis a okolie:

Kritická nehodová lokalita sa nachádza pred vstupom do obce Podbrezová. Terén je mierne členitý v priamej a neskôr prechádza miernou ľavotočivou zákrutou, rozľadové pomery sú dobré. V úseku je zákaz predchádzania vyznačený vodorovným dopravným značením. Podľa sčítania dopravy z roku 2010 bola intenzita v úseku 11087 vozidiel/24 hodín, z toho 1598 ťažkých.

Príčiny dopravných nehôd :

V uvedenej lokalite došlo v roku 2012 k jednej DN, pri ktorej bola jedna osoba usmrtená.

Príčiny tragickej DN: Vo štvrtok (4.10.2012) o 20.50 hodine medzi obcami Podbrezová a Lopej prechádzal neoznačený 57-ročný chodec z Podbrezovej cez vozovku a bezprostredne vstúpil pred prichádzajúce motorové vozidlo Renault Laguna, ktoré viedol 53-ročný muž z Banskej Bystrice. Vodič narazil do chodca prednou časťou vozidla, následkom čoho utrpel ťažké zranenia, ktorým na mieste podľahol.

Opatrenia navrhované

- k dopravnej nehode došlo zlyhaním ľudského faktora, vzhľadom na uvedené nie je potrebné vykonať opatrenia

Termín realizácie – rok:

Predpokladané investičné náklady :

KNL v smere staničenia



KNL v protismere staničenia

