

SLOVENSKÁ SPRÁVA CIEST IVSC
BRATISLAVA

Pracovisko: Nitra

**KRITICKÉ NEHODOVÉ LOKALITY
NA CESTÁCH I. TRIEDY**

PODĽA UKAZOVATEĽA HN

V ROKU 2010

Materiál predkladá: SSC IVSC Bratislava – detašované pracovisko Nitra

Meno: Ing. Vladimír Žiak

Kontakt: tel. 0911 897 463

E – mail: vladimir.ziak@ssc.sk

Kritické nehodové lokality v roku 2010

podľa ukazovateľa HN

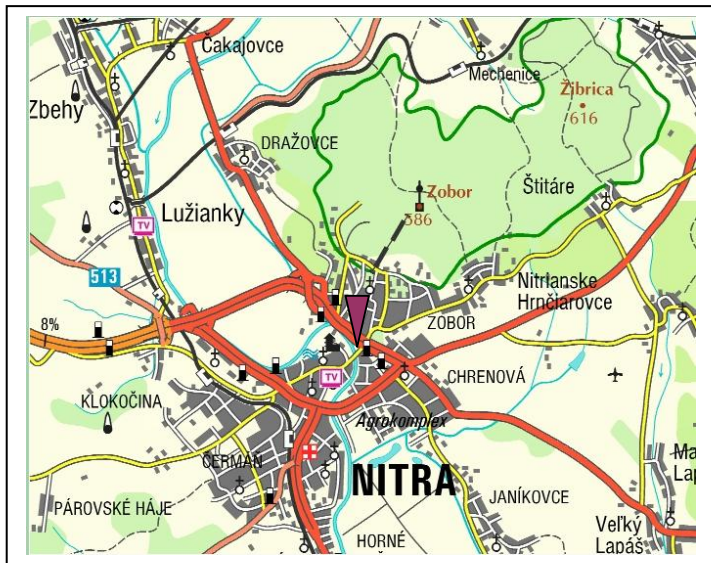
- **cesta I/51 v km 176,000 – 176,100**
- **cesta I/64 v km 67,000 – 67,400**
- **cesta I/65 v km 27,000 – 27,500**

Kritická nehodová lokalita na ceste I/51 v km 176,000 – 176,100

(Kritické nehodové miesto je v km 176,000-176,100)

Investor: IVSC Bratislava, detašované pracovisko Nitra

Situačná mapa



▼ - KNL

Vykonané opatrenia: v roku 2010

V rámci údržby :

- obnovenie vodorovného dopravného značenia

Vynaložené investičné náklady : €

Miestopis a okolie:

KNL sa nachádza v intraviláne v mesta Nitra začiatok kruhovej križovatky , koniec pri ČS PHM. Podľa celoštátneho sčítania dopravy v roku 2010 intenzita dopravy v úseku bola 29380 vozidiel/24 hod., z toho 26% ťažkých vozidiel

Príčiny dopravných nehôd:

V uvedenej lokalite boli za rok 2010 spolu 11 DN, pri ktorých bola 5 ľahko zranené osoby ostatné sú materiálne škody. Príčiny DN: Nedodržanie pravidiel cestnej premávky.

Navrhované opatrenia:

Úsek cesty nevykazuje žiadne závady v stavebnotechnickom stave. V rámci údržby sa vykoná obnovenie vodorovného dopravného značenia.

Predpokladané investičné náklady :

Začiatok úseku KNL v smere staničenia



Koniec úseku KNL v smere staničenia



Kritická nehodová lokalita na ceste I/64 v km 67,000– 67,400

(Kritické nehodové miesto je v km 67,000– 67,400)

Investor: IVSC Bratislava, detašované pracovisko Nitra

Situačná mapa



▼ - KNL

Vykonané opatrenia: v roku 2010

V rámci údržby :

- obnovenie vodorovného dopravného značenia

Vynaložené investičné náklady : €

Miestopis a okolie:

KNL sa nachádza v intraviláne v centre mesta Nitra Štefaniková tr. na veľkej priesečnej križovatke s MK.. Podľa celoštátneho sčítania dopravy v roku 2010 intenzita dopravy v úseku bola 29172 vozidiel/24 hod., z toho 19% ťažkých vozidiel

Príčiny dopravných nehôd:

V uvedenej lokalite boli za rok 2010 spolu 12 DN, pri ktorých bolo 4 ľahko zranené osoby ostatné sú materiálne škody. Príčiny DN: Nedodržanie pravidiel cestnej premávky.

Navrhované opatrenia:

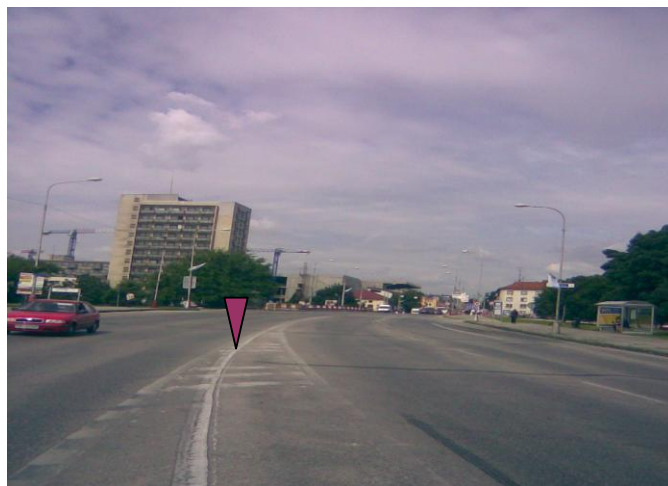
Úsek cesty nevykazuje žiadne závady v stavebnotechnickom stave. V rámci údržby sa vykoná obnovenie vodorovného dopravného značenia.

Predpokladané investičné náklady :

Začiatok úseku KNL v smere staničenia



Koniec úseku KNL v smere staničenia



Kritická nehodová lokalita na ceste I/65 v km 27,000– 27,500

(Kritické nehodové miesto je v km 27,500-27,500)

Investor: IVSC Bratislava, detašované pracovisko Nitra

Situačná mapa



▼ - KNL

Vykonané opatrenia: v roku 2010

V rámci údržby :

- obnovenie vodorovného dopravného značenia
- obnovenie zvislého dopravného značenia

Vynaložené investičné náklady : €

Miestopis a okolie:

KNL sa nachádza v extraviláne kat. Zlaté Moravce dlhá ľavotočivá zákruta. Podľa štátneho sčítania dopravy v roku 2010 intenzita dopravy v úseku bola 22 964 vozidiel/24 hod., z toho 28% ťažkých vozidiel

Príčiny dopravných nehôd:

V uvedenej lokalite boli za rok 2009 spolu 10 DN, pri ktorých bolo 4 ľahko zranené osoby ostatné sú materiálne škody. Príčiny DN: Nedodržanie pravidiel cestnej premávky.

Navrhované opatrenia:

Úsek cesty nevykazuje žiadne závady v stavebnotechnickom stave. V rámci údržby sa vykoná obnovenie vodorovného dopravného značenia.

Predpokladané investičné náklady :

Začiatok úseku KNL v smere staničenia

Koniec úseku KNL v smere staničenia

