

**SLOVENSKÁ SPRÁVA CIEST IVSC KOŠICE**

**Pracovisko : Michalovce**

**KRITICKÉ NEHODOVÉ LOKALITY  
NA CESTÁCH I. TRIEDY  
v roku 2010**

**PODĽA UKAZOVATEĽA HHSNN**

**Materiál predkladá :** SSC IVSC Košice – pracovisko Michalovce

**Meno :** Ing. Štefan Lapšanský

**Kontakt :** Tel. 056/6893701

**E – mail:** [stefan.lapsansky@ssc.sk](mailto:stefan.lapsansky@ssc.sk)

# **PRACOVISKO: Michalovce**

## **Kritické nehodové lokality**

### **podľa ukazovateľa HHSNN**

- **I / 50** v km 497,700 – 498,000 , intravilán obce Pozdišovce
- **I / 74** v km 0,000 – 0,280 , intravilán mesta Strážske

## Kritická nehodová lokalita na ceste I/50 v km 497,700 – 498,000

(Kritické nehodové miesto je v km 497,700 – 497,700)

Investor: IVSC Košice, detašované pracovisko Michalovce

### Situačná mapa



▼ - kritická nehodová lokalita

### Vykonané opatrenia : v roku 2011

V rámci údržby;

- obnova VDZ.

Vynaložené finančné náklady :

### Miestopis a okolie:

KNL sa nachádza v intraviláne obce Pozdišovce. Úsek začína 300 pred križovatkou s miestnou komunikáciou miernou ľavotočivou zákrutou. Podľa celoštátneho sčítania dopravy v roku 2010 intenzita dopravy v úseku bola 11 640 vozidiel/24 hod., z toho 12 % ťažkých vozidiel.

### Príčiny dopravných nehôd:

V uvedenej lokalite bolo za rok 2010 spolu 3 DN, pri ktorých bola 1 osoba usmrtená, 1 osoba ťažko zranená, ostatné sú materiálne škody 1,0 tis. €. Príčiny DN: Nedodržanie základných povinností vodiča, nesprávne odbočovanie a nevenovanie pozornosti vedeniu motorového vozidla. Úsek sa doteraz nevykazoval ako KNL.

### Navrhované opatrenia:

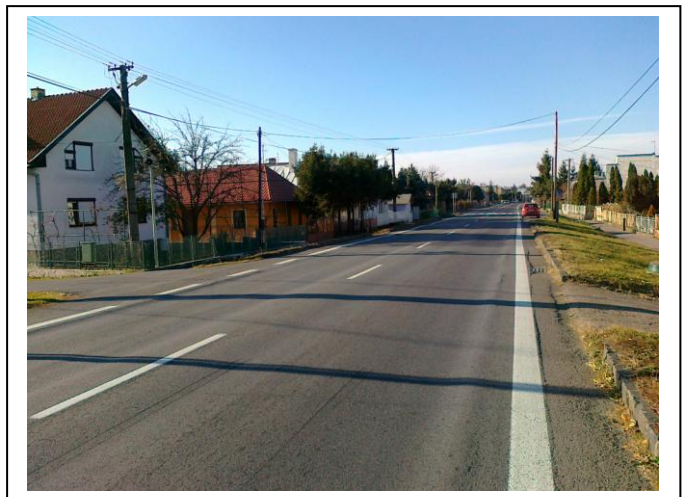
Nakoľko sa doteraz úsek nevykazoval ako KNL, nie je potrebné uvažovať so žiadnymi opatreniami. Úsek cesty nevykazuje žiadne poruchy v stavebnotechnickom stave.

Predpokladané finančné náklady :

Začiatok úseku KNL v smere staničenia



Koniec úseku KNL proti smeru staničenia

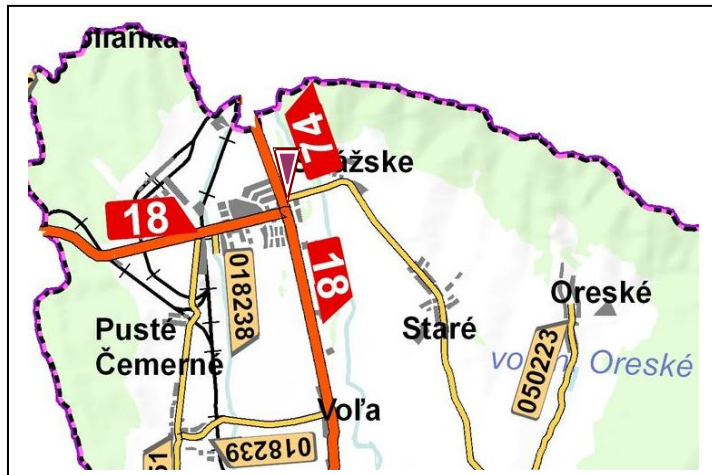


## Kritická nehodová lokalita na ceste I/74 v km 0,000 – 0,280

(Kritické nehodové miesto je v km 0,000 – 0,100)

Investor: IVSC Košice, detašované pracovisko Michalovce

### Situačná mapa



▼ - opakujúca sa kritická nehodová lokalita

**Vykonané opatrenia:** V rámci údržby v roku 2011.

- Obnova VDZ

Vynaložené finančné náklady :

### Miestopis a okolie :

KNL sa nachádza v intraviláne mesta Strážske. Úsek začína v križovatke s cestou I / 18 a miestnou komunikáciou a končí v križovatke s cestou III / 050 222 a miestnou komunikáciou. V križovatkách sú situované prechody pre chodcov s blížiacimi ZDZ IP6 - prechod pre chodcov. Podľa celoštátneho sčítania dopravy v roku 2010 intenzita dopravy v úseku bola 7 352 vozidiel/24 hod., z toho 12 % ťažkých vozidiel.

### Príčiny dopravných nehôd :

V uvedenej lokalite boli za rok 2010 spolu 3 DN, pri ktorých bola 1 osoba usmrtená, 1 osoba ťažko zranená, ostatné sú materiálne škody 17,1 tis. €. Príčiny DN: Nesprávna jazda cez križovatku, nevenovanie pozornosti vedeniu motorového vozidla.

### Navrhované opatrenia:

- Nakoľko sa doteraz úsek nevykazoval ako KNL, nie je potrebné uvažovať so žiadnymi opatreniami. Úsek cesty nevykazuje žiadne poruchy v stavebnotechnickom stave.

**Predpokladané finančné náklady :**

Začiatok úseku KNL v smere staničenia

Koniec úseku KNL proti smeru staničenia

