

Pracovisko: Žiar nad Hronom

KRITICKÉ NEHODOVÉ LOKALITY podľa ukazovateľa HHSNN

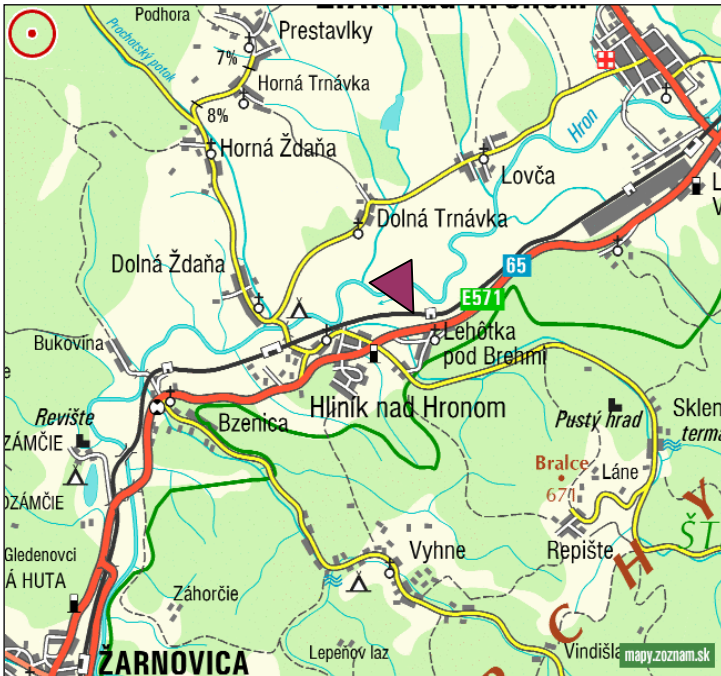
1. cesta I/65 (km 70,620 – 7,100)
Lehôtka pod Brehmi – extravilán


Kritická nehodová lokalita na ceste I/65 v km 70,650 – 71,100

Kritické nehodové miesto km 71,000 – 71,100

Investor: IVSC B. Bystrica, detašované pracovisko Žiar nad Hronom

Situácia



 - KNL

Vykonané opatrenia

- Vybudovaním rýchlostnej cesty „R1 – Žarnovica – Šášovské Podhradie - I. etapa“, ktorú realizovala Národná diaľničná spoločnosť a.s., sa v úseku odklonila doprava na R1 a výrazne sa znížila intenzita dopravného zaťaženia.

Miestopis a okolie:

Kritická nehodová lokalita začína na konci obce Hliník nad Hronom a končí na začiatku obce Lehôtka pod Brehmi. Úsek medzi obcami je rovným a prehľadným. V roku 2009 v lokalite prebiehala výstavba R1. Cesta bola silne dopravne zaťažená, kolízne miesto sa nachádzalo v mieste výjazdu vozidiel zo stavby. Úsek bol vyznačený dočasným dopravným značením stavby so zníženou rýchlosťou na 60 km/h. Podľa celoštátneho sčítania dopravy v roku 2005 intenzita dopravy v tomto úseku bola 16385 vozidiel/24 h, z toho 25% ťažkých.

Príčiny dopravných nehôd :

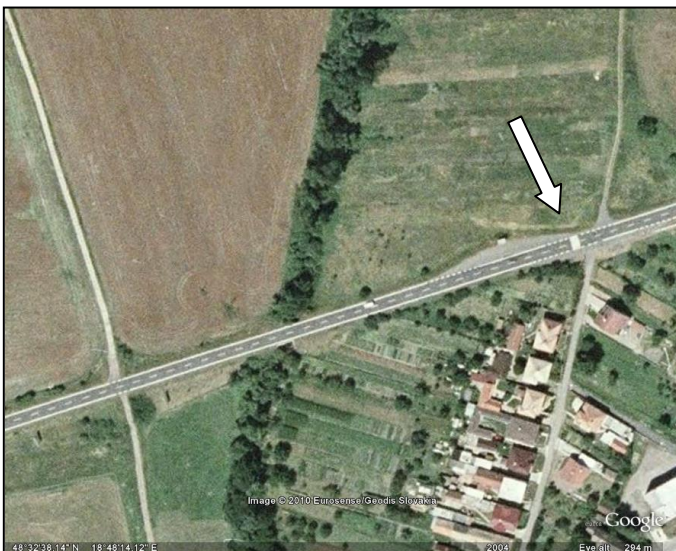
V roku 2009 bolo v úseku spolu 5 DN, pri ktorých bola jedna osoba usmrtená a jedna ťažko zranená. Príčiny smrteľnej DN: Vodič osobného motorového vozidla sa počas jazdy nevenoval vedeniu vozidla, v dôsledku čoho v pravom jazdnom pruhu zrazil na priechode pre chodcov dve chodkyne.

Opatrenia navrhované

Termín ukončenia realizácie:

Predpokladané investičné náklady :

Kritické nehodové miesto



Výjazd vozidiel zo stavby

